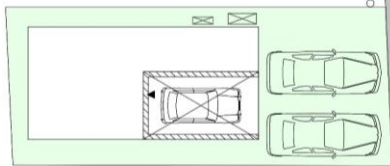


耐震等級3

設計性能評価

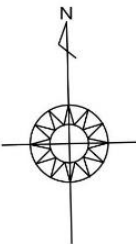
フラット35s
対応可

オール電化



道路
6.8
m

◎3台駐車可能！



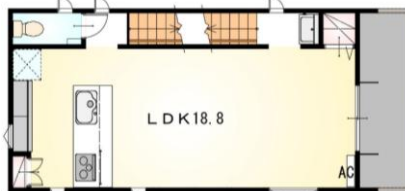
◎ウォークインクローゼット、シューズクローク、
パントリーなど収納豊富！
◎対面式のペニンシュラキッチンで開放的なLDK！

【当社自慢の標準装備】

①リビングエアコン ②食器洗浄乾燥機 ③カップボード
④浴室乾燥暖房機 ⑤2階にも洗面化粧台 ⑥室内物干し
…まだまだあります！



3F



2F



1F

| | |
|-----|--------------------|
| 種目 | 新築戸建 |
| 物件名 | イリノチヨウ 中央区入野町2期 |
| タイプ | 4LDK |
| 価格 | 3198万円 |

| | | | |
|-----------|---|-----------|--------|
| 所在地(地番表示) | 浜松市中央区入野町字村前9408番3 | | |
| ナビ用住所 | 浜松市中央区入野町8757付近 | | |
| 交通 | 東海道線 | 高塚駅 | 1400 m |
| | 高塚駅まで車で3分 | | |
| 土地 | 95.93 m ² | 29.01 坪 | |
| 建物 | 124.61 m ² (うち車庫14.90m ²) | 37.69 坪 | |
| 構造 | 木造 3階 | | |
| 間取 | LDK18.8 洋7.5 洋5.3 洋4.5 S6.0帖 | | |
| 土地権利 | 所有権 | 地目 | 宅地 |
| 都市計画 | 市街化区域 | 用途地域 | 工業 |
| 建ぺい率 | 60 % | 容積率 | 200 % |
| 建築確認番号 | 第2026確認建築静建住ま02060号 | | |
| 他の法令上の制限 | 法第22条区域、下水道処理区域 | | |
| 完成時期 | R8年12月 | 駐車場 | 3台可能 |
| 現況 | 建築中 | 引渡日 | R9年1月 |
| 接道状況 | 東側 公道6.8mに接道6.4m | | |
| 設備 | 上水道 中部電力 | 下水道 側溝 | オール電化 |
| 周辺 | 入野小学校 | 23m | |
| | 入野中学校 | 900m | |
| | クックマート佐鳴湖南店 | 400m | |



小学校至近！徒歩5分圏内にスーパー、
コンビニ、ドラッグストアも揃って生活便利！

国土交通大臣(2)第9848号

(株)不動産のおおさわ

〒434-0014 浜松市浜名区本沢合164-1 TEL : 0120-307-707 / 053-581-8600 FAX : 053-581-8610

| | |
|---------|----|
| 客付け会社様へ | 担当 |
| 広告掲載不可 | |

■取引態様 : 売主
■情報公開日 : R8年5月25日