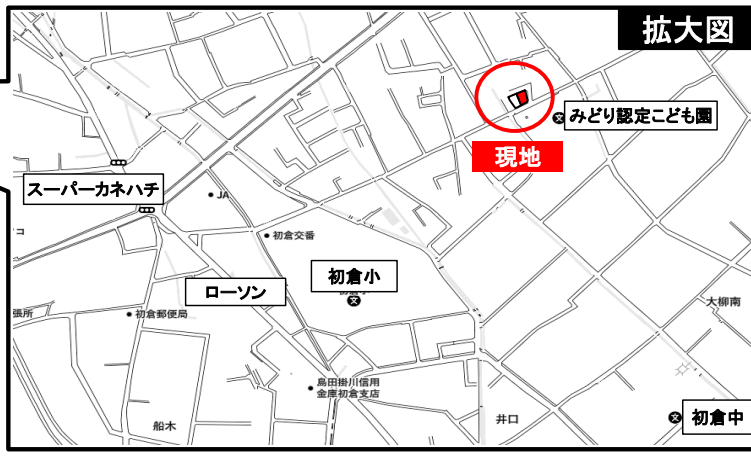


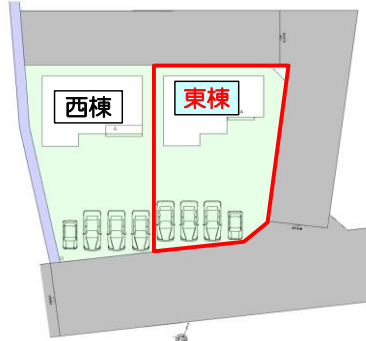
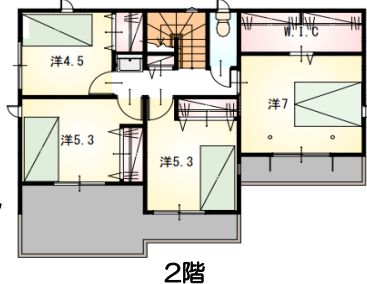
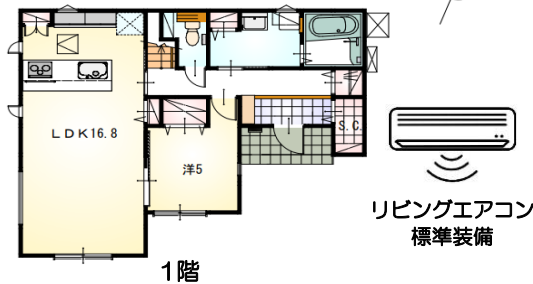
- 耐震等級3
- 設計性能評価
- フラット35S 対応可
- 太陽光発電システム 4.6kw標準搭載!



◆オール電化でエコ機能満載!



みどり認定こども園の目の前! 初倉小、初倉中も近くてスーパーや東名ICにも近い大柳の物件です!



リビングエアコン 標準装備

- ◆ウォークインタイプのシューズクローゼットが特徴的な物件です!
- ◆全体的にゆとりのある5LDK、1階5帖は様々な用途に使えて便利です
- ◆全居室収納採用、2階7帖はウォークインクローゼットがついています!
- ◆2階にもトイレと洗面化粧台があるから忙しい朝も余裕を持って使えます

- 【当社自慢の標準装備】
- ①食器洗浄乾燥機 ②カップボード ③浴室乾燥暖房機
  - ④2階洗面化粧台 ⑤室内物干し ...まだまだあります!

種目	新築戸建
物件名	シマダシ オオヤナギ 島田市大柳3期東棟
タイプ	5LDK
価格	3390万円

所在地(地番表示)	島田市大柳字大溝西741番5		
ナビ用住所	島田市大柳736-10付近		
交通	東名高速道路	吉田IC	2700 m
	入口まで車で6分		
土地	243.94 m <sup>2</sup>	73.79 坪	
建物	113.44 m <sup>2</sup>	34.31 坪	
構造	木造	2階	
間取	LDK16.8 洋7 洋5.3 洋5.3 洋5 洋4.5帖		
土地権利	所有権	地目	畑
都市計画	非線引き	用途地域	指定なし
建ぺい率	60 %	容積率	200 %
建築確認番号	第2026確認建築静建住ま02028号		
他の法令上の制限	法第22条区域、下水道処理区域外、景観法、農地法、水防法、都市再生特別措置法、宅地造成及び特定盛土等規制法		
完成時期	R8年10月	駐車場	並列4台可能
現況	建築中	引渡日	R8年11月
接道状況	南側 公道8.1mに接道12.4m 北側 位置指定道路6mに接道11.6m 東側 位置指定道路6mに接道15.4m		
設備	上水道 中部電力	浄化槽 側溝	オール電化
周辺	初倉小学校	450m	
	初倉中学校	650m	
	スーパーカネハチ初倉店	750m	

国土交通大臣(2)第9848号

# (株)不動産のおおさわ

〒431-3306 浜松市天竜区船明287-1 TEL : 0120-207-556 / 053-926-0091 FAX : 053-926-0084

客付け会社様へ	担当
広告掲載不可	

- 手数料 : 3%+6万+税
- 取引態様 : 専任媒介
- 情報公開日 : R8年5月21日