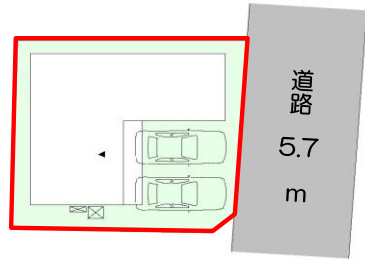


フラット35S
対応可

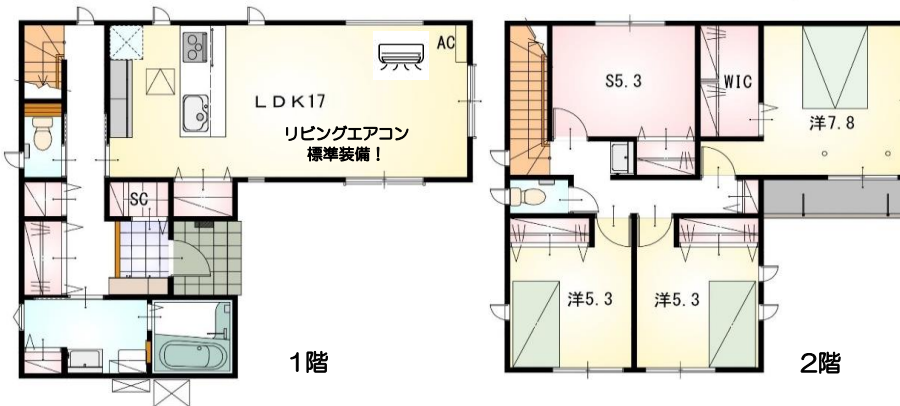
耐震等級3

設計性能評価

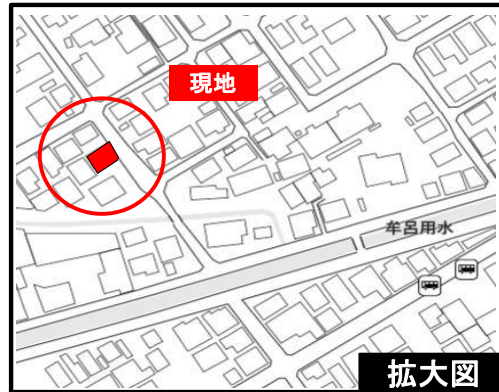
ZEH水準+オール電化の省エネ住宅♪



《配置図》
並列2台
駐車可能！！



収納充実4LDKの間取り！
全居室収納付き！特に玄関の収納が充実しております♪
高性能システムキッチンが標準仕様で家事楽を実現☆



拡大図



現地案内図

コンビニやスーパーが徒歩圏内♪
豊橋駅まで車で10分圏内で通勤・通学に便利な立地です！

【当社自慢の標準装備】
①食器洗浄乾燥機 ②カップボード ③浴室乾燥暖房機
④2階洗面化粧台 ⑤室内物干し …まだまだあります！

種目	新築戸建
物件名	トヨハンシ シンサカエチヨウ 豊橋市新栄町
タイプ	4LDK
価格	3340万円

所在地(地番表示)	豊橋市新栄町字一本木65番2		
ナビ用住所	豊橋市新栄町一本木65付近		
交通	JR東海道本線 豊橋駅 2000m 車7分 豊鉄バス 牟呂線 小松バス停 徒歩4分		
土地	113.42 m ²	34.30	坪
建物	109.30 m ²	33.06	坪
構造	木造 2階		
間取	LDK17 洋7.8 洋5.3 洋5.3 S5.3		
土地権利	所有権	地目	宅地
都市計画	市街化区域	用途地域	二種中高専
建ぺい率	60 %	容積率	200 %
建築確認番号	第2026確認建築静建住ま01193号		
他の法令上の制限	法第22条区域、下水道処理区域内		
完成時期	R8年11月	駐車場	並列2台可能
現況	建築中	引渡日	R8年12月
接道状況	北東側公道5.7mに接道9.4m		
設備	上水道 中部電力	下水道 側溝	オール電化
周辺	吉田方小学校 吉田方中学校	1400m 1800m	花田小・羽田中校区 選択制度あり <small>※詳細は教育委員会まで お問合せください。</small>

国土交通大臣(2)第9848号

(株)不動産のおおさわ

〒441-0302 豊川市御津町下佐脇佐脇原13-45 TEL: 0120-009-607 FAX: 0533-95-2877

客付け会社様へ	担当
広告掲載不可	

- 手数料 : 3%+6万+税
- 取引態様 : 専任媒介
- 情報公開日 : R8年5月25日