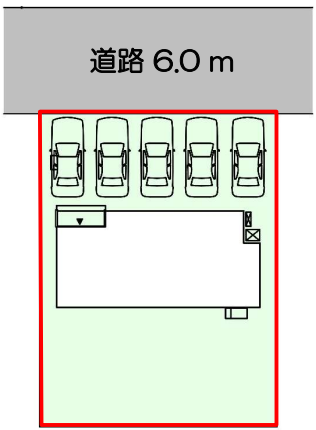


耐震等級3 設計性能評価 フラット35s 対応可 オール電化

〈配置図〉



道路 6.0 m

全室南向き!

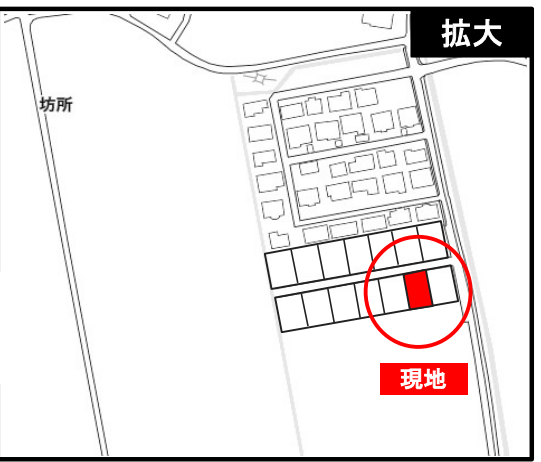
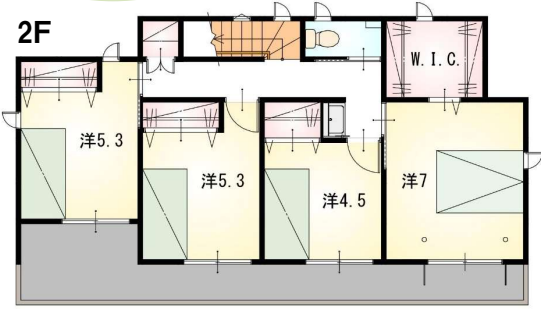
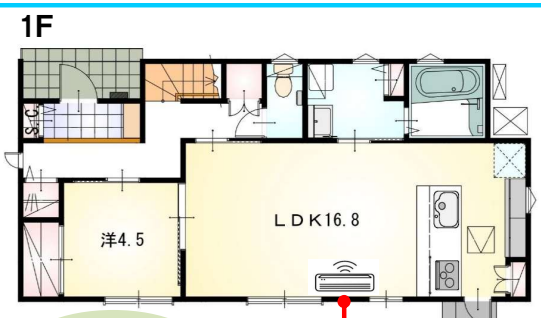


【当社自慢の標準装備】

① 食器洗浄乾燥機
② カップボード
③ 浴室乾燥暖房機
④ 2階にも洗面化粧台
⑤ 室内物干し
⑥ まだまだあります!

◆◆◆◆

1LDK6帖の広々としたLDKに、キッチン・収納・洗面化粧台が充実! 洗面化粧台設置



小学校が徒歩10分圏内と近く、安心通学◎
三田川バイパスが近くアクセス良好!

種目	新築戸建
物件名	ミヤキグン カミネチヨウ 三養基郡上峰町
タイプ	5LDK
価格	3190万円

所在地(地番表示)	三養基郡上峰町大字坊所字下坊所2115番20		
ナビ用住所	三養基郡上峰町坊所2113-16付近		
交通	長崎本線 吉野ヶ里公園駅	3100 m	
	吉野ヶ里公園駅まで車で7分		
土地	235.01 m ²	71.09 坪	
建物	113.44 m ²	34.31 坪	
構造	木造	2階	
間取	LDK16.8 洋7.0 洋5.3 洋5.3 洋4.5 洋4.5帖		
土地権利	所有権	地目	宅地
都市計画	非線引き	用途地域	指定なし
建ぺい率	60 %	容積率	200 %
建築確認番号	第 12601390 号		
他の法令上の制限	下水道処理区域外		
完成時期	R8年10月	駐車場	5台可能
現況	建築中	引渡日	R8年11月
接道状況	北側 公道6.0mに接道13.2m		
設備	上水道 九州電力	浄化槽 側溝	オール電化
周辺	上峰小学校	450m	
	上峰中学校	1200m	
	トライアル 上峰店	2700m	

国土交通大臣(2)第9848号

ヤマエ不動産(株)

〒807-0875 福岡県北九州市八幡西区浅川台2-12-7 TEL: 0120-644-744 / 093-482-7002
FAX: 093-482-7003

客付け会社様へ	担当
広告掲載不可	

- 手数料 : 3%+6万+税
- 取引態様 : 専任媒介
- 情報公開日 : R8年7月6日