

耐震等級3

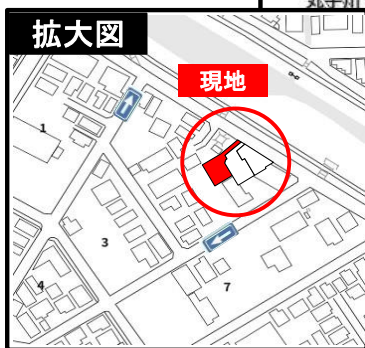
設計性能評価

フラット35S対応可

現地案内図



拡大図



- ・JR安倍川駅まで車で5分！150号線も近くアクセス良好
- ・駐車3台以上可能なので、来客時も安心です

P 3台以上駐車可！

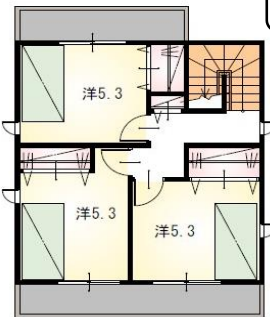
【1階】



【2階】



【3階】



オール電化でエコ機能満載

- ◆2階LDK
 - ・L字型で緩やかに独立性があり落ち着く♪
 - ・明るくプライベート性も高い！！
- ◆収納豊富！
 - ・シューズクローク・パントリーなど
 - 居室以外の収納もバランスよく配置♪
- ◆充実した水廻り設備

【当社自慢の標準装備】

- ・食器洗浄乾燥機
- ・カップボード
- ・浴室乾燥暖房機
- ・2階洗面化粧台
- ・室内物干し …まだまだあります！

リビングエアコン
標準装備

| | | |
|-----|----------|--------------|
| 種目 | 新築戸建 | |
| 物件名 | スルガク ヒロノ | 駿河区広野二丁目 北西棟 |
| タイプ | 4LDK | |
| 価格 | 3390万円 | |

| | | | |
|-----------|-----------------------------|-----------|--------|
| 所在地(地番表示) | 静岡市駿河区広野二丁目37番6、37番7 | | |
| ナビ用住所 | 静岡市駿河区広野2-2-10付近 | | |
| 交通 | 東海道線 | 安倍川駅 | 1000 m |
| | 駅まで車で5分 | | |
| 土地 | 153.12 m ² | 46.31 坪 | |
| 建物 | 114.67 m ² | 34.68 坪 | |
| 構造 | 木造 3階 | | |
| 間取 | LDK19.8 S9 洋5.3 洋5.3 洋5.3帖 | | |
| 土地権利 | 所有権 | 地目 | 宅地 |
| 都市計画 | 市街化区域 | 用途地域 | 二種中高専 |
| 建ぺい率 | 60 % | 容積率 | 200 % |
| 建築確認番号 | 第2026確認建築静建住ま01103号 | | |
| 他の法令上の制限 | 法第22条区域、下水道処理区域、高度地区(最高限2種) | | |
| 完成時期 | R8年11月 | 駐車場 | 3台可能 |
| 現況 | 建築中 | 引渡日 | R8年12月 |
| 接道状況 | 東側 公道6mに接道2.1m | | |
| 設備 | 上水道 中部電力 | 下水道 側溝 | オール電化 |
| 周辺 | 長田南小学校 | 850m | |
| | 城山中学校 | 1200m | |
| | しずてつストアみずほ店 | 850m | |

国土交通大臣(2)第9848号

(株)不動産のおおさわ

〒422-8036 静岡市駿河区敷地2-4-43 TEL : 0120-207-556 / 054-260-9260 FAX : 054-260-9260

| | | | |
|---------|----|--------|-----------|
| 客付け会社様へ | 担当 | ■手数料 | : 3%+6万+税 |
| 広告掲載不可 | | ■取引態様 | : 専任媒介 |
| | | ■情報公開日 | : R8年5月1日 |