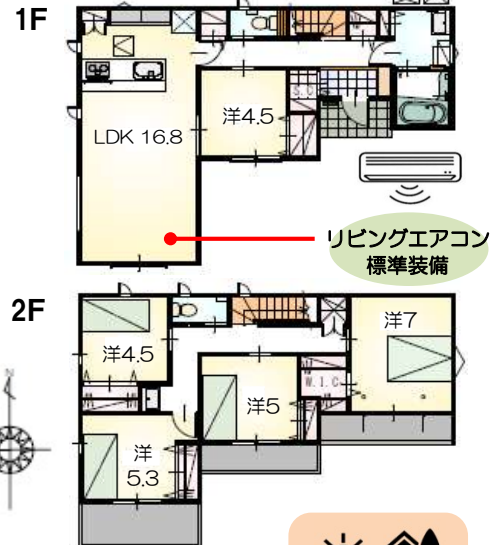
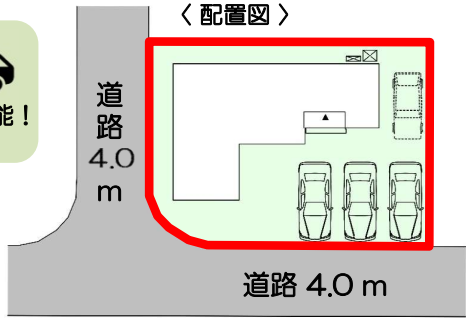


耐震等級3 設計性能評価 フラット35s 対応可

太陽光発電システム 標準搭載！ オール電化

P 4台駐車可能！



- ◆16.8帖の広々LDK！
- ◆居室以外にも収納豊富！
- ◆特に水回りの設備が充実！

全室南向き 日当たり良好！

【当社自慢の標準装備】
 ①食器洗浄乾燥機 ②カップボード ③浴室乾燥暖房機
 ④2階にも洗面化粧台 ⑤室内物干し…
 まだまだあります！

小学校まで250mと近く通学安心♪永犬丸駅まで700mとアクセス良好◎

種目	新築戸建
物件名	ヤマトニシ マトバマチ 北九州市八幡西区的場町
タイプ	5LDK
価格	3890万円

所在地(地番表示)	北九州市八幡西区的場町271番54		
ナビ用住所	北九州市八幡西区的場町13-6付近		
交通	筑豊電気鉄道 永犬丸駅	700 m	
	永犬丸駅まで徒歩10分		
土地	177.33 m ²	53.64 坪	
建物	112.20 m ²	33.94 坪	
構造	木造	2階	
間取	LDK16.8 洋7.0 洋5.3 洋5.0 洋4.5 洋4.5帖		
土地権利	所有権	地目	宅地
都市計画	市街化区域	用途地域	一種低専
建ぺい率	60 %	容積率	80 %
建築確認番号	第 R07確認建築福住セ本00862 号		
他の法令上の制限	法第22条区域、下水道処理区域		
完成時期	R8年5月	駐車場	4台可能
現況	建築中	引渡日	即入居可
接道状況	南側 公道4.0mに接道12.2m 西側 公道4.0mに接道7.5m		
設備	上水道 九州電力	下水道 側溝	オール電化
周辺	永犬丸小学校	250m	
	永犬丸中学校	1300m	
	マックスバリュ 上の原店	1600m	

国土交通大臣(2)第9848号

ヤマエ不動産(株)

〒807-0875 福岡県北九州市八幡西区浅川台2-12-7 TEL : 0120-644-744 / 093-482-7002
 FAX : 093-482-7003

客付け会社様へ	担当
広告掲載不可	

- 手数料 : 3%+6万+税
- 取引態様 : 専任媒介
- 情報公開日 : R8年1月13日