

耐震等級3

設計性能評価

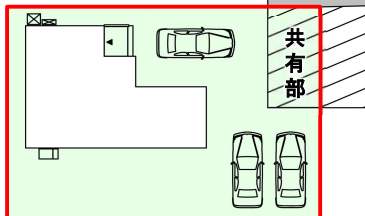
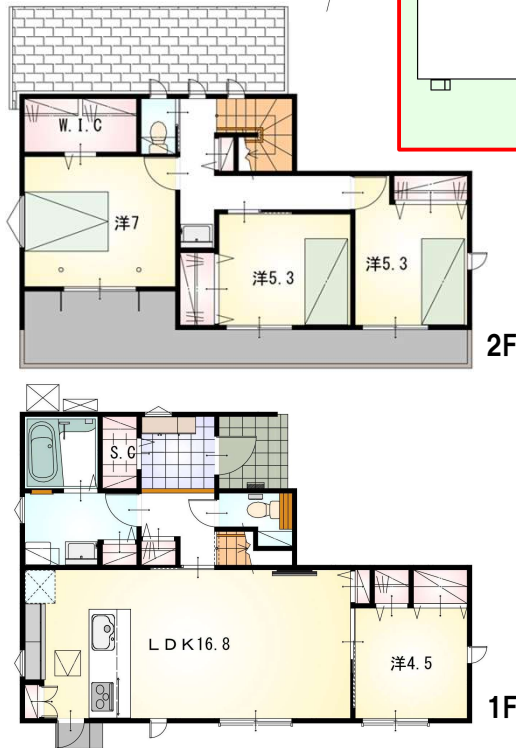
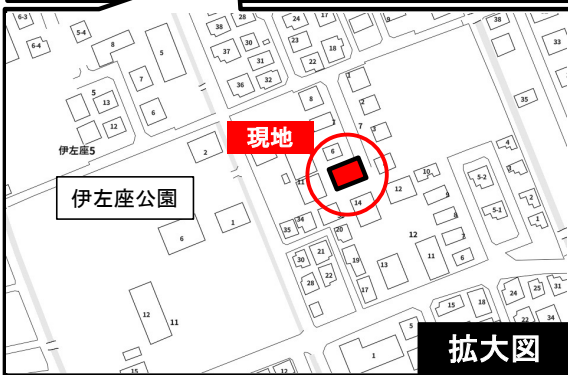
フラット35s
対応可

太陽光発電システム
標準搭載!

オール電化

道路
6
m

小学校まで250mでお子様の通学も安心♪
スーパー、コンビニ、総合病院が車5分で生活便利!



3台駐車可能!

◆ウォークインクローゼット、パントリー、
シューズクロークなど収納豊富!
◆開放的な対面式ペニンシュラキッチン!
◆全居室南向きで日当たり良好♪

【当社自慢の標準装備】

- ①リビングエアコン ②食器洗浄乾燥機 ③カップボード
 - ④浴室乾燥暖房機 ⑤2階にも洗面化粧台 ⑥室内物干し
- …まだまだあります!

種目	新築戸建
物件名	オンガクン ミズマキマチ イサザ 遠賀郡水巻町伊左座五丁目
タイプ	4LDK
価格	3190万円

所在地(地番表示)	遠賀郡水巻町伊左座五丁目220番6、220番7		
ナビ用住所	遠賀郡水巻町伊左座五丁目7付近		
交通	鹿児島本線	水巻駅	1800 m
	水巻駅まで車で6分		
土地	227.95 (うち共有部18.1㎡)	㎡	68.95 坪
建物	104.33	㎡	31.55 坪
構造	木造 2階		
間取	LDK16.8 洋7.0 洋5.3 洋5.3 洋4.5帖		
土地権利	所有権	地目	宅地
都市計画	非線引き	用途地域	1種低専
建ぺい率	40 %	容積率	60 %
建築確認番号	第R07確認建築福住セ本00584号		
他の法令上の制限	法第22条区域、下水道処理区域		
完成時期	R8年6月	駐車場	3台可能
現況	建築中	引渡日	即入居可
接道状況	北東側 私道6.0mに接道3.0m		
設備	上水道 九州電力	下水道 側溝	オール電化
周辺	伊左座小学校		250m
	水巻南中学校		1000m
	ルミエール 水巻店		1700m

国土交通大臣(2)第9848号

ヤマエ不動産(株)

〒807-0875 福岡県北九州市八幡西区浅川台2-12-7 TEL: 0120-644-744 / 093-482-7002
FAX: 093-482-7003

客付け会社様へ	担当
広告掲載不可	

- 手数料 : 3%+6万+税
- 取引態様 : 専任媒介
- 情報公開日 : R7年9月29日