

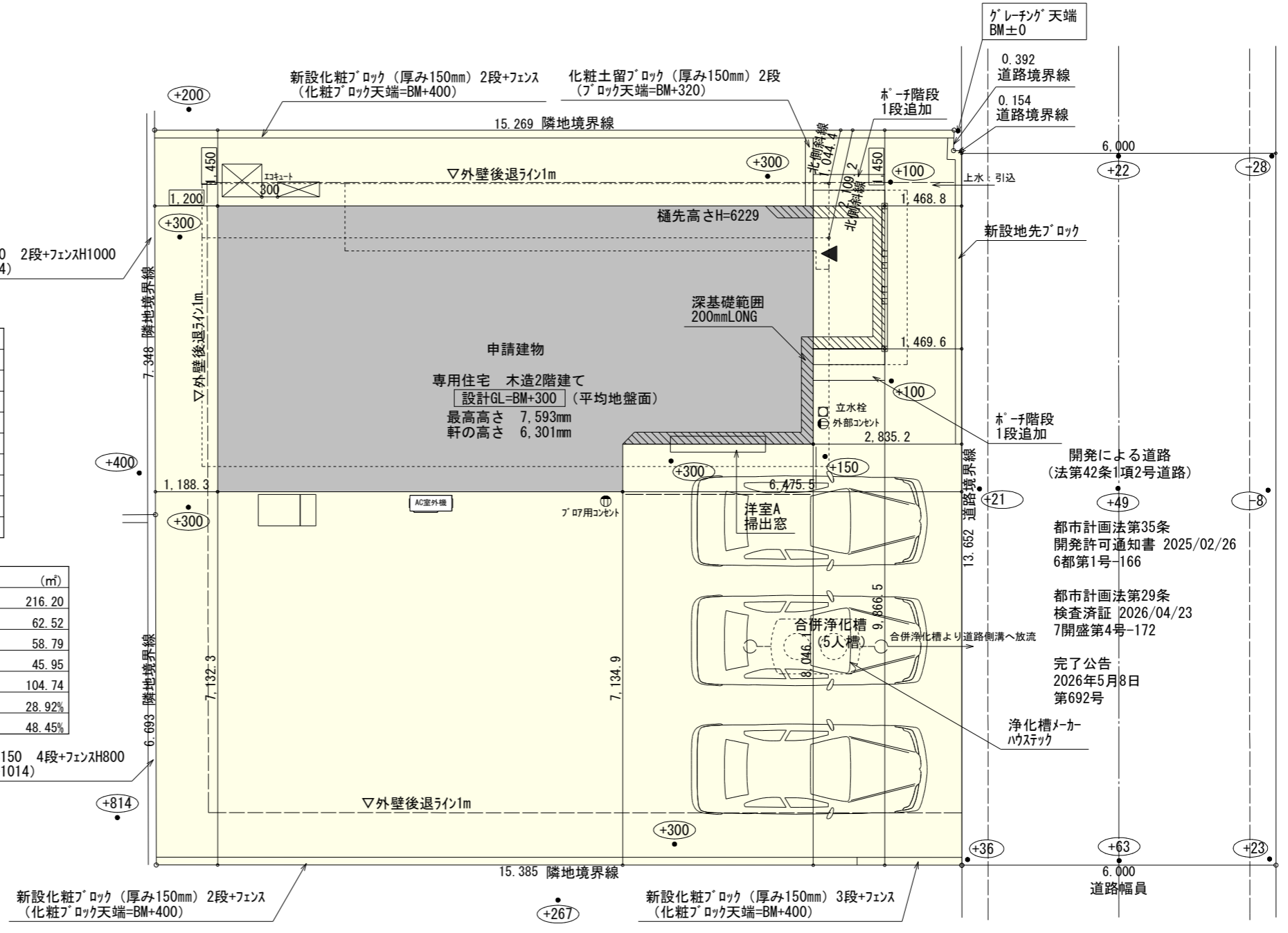
フインビュ桂川建築協定
 ・コンクリートブロック禁止
 ・化粧ブロック又は化粧仕上とすること
 ・隣地境界より1m以上空けること

太陽光あり

計画概要	
工事名称	嘉穂郡桂川町建売南棟様邸新築工事
敷地概要	都市計画区域 都市計画区域内(区域区分非設定)
用途地域	第1種低層住居専用地域
防火地域	指定なし
指定建蔽率	40.00%
指定容積率	80.00%
高さ制限	最高高さ10m以下
外壁の後退	1m以上
風致地区	指定なし
その他の指定	フインビュ桂川建築協定

トータル面積表 (㎡)	
敷地面積	216.20
建築面積	62.52
床面積 1階	58.79
2階	45.95
延床面積	104.74
建蔽率	(62.52/216.20) × 100 = 28.92%
容積率	(104.74/216.20) × 100 = 48.45%

- 道路斜線：明らかに適法
- 北側斜線検討
- ①1044 × 1.25 + 5000 = 6305
樋先高さ6229 < 6305 OK
- ②2109 × 1.25 + 5000 = 7636.25
最高の高さ7593 < 7636.25 OK
- 平均地盤面：立面図にて算定
- 汚水：合併浄化槽より道路側溝へ排水
- 雨水：道路側溝へ放流

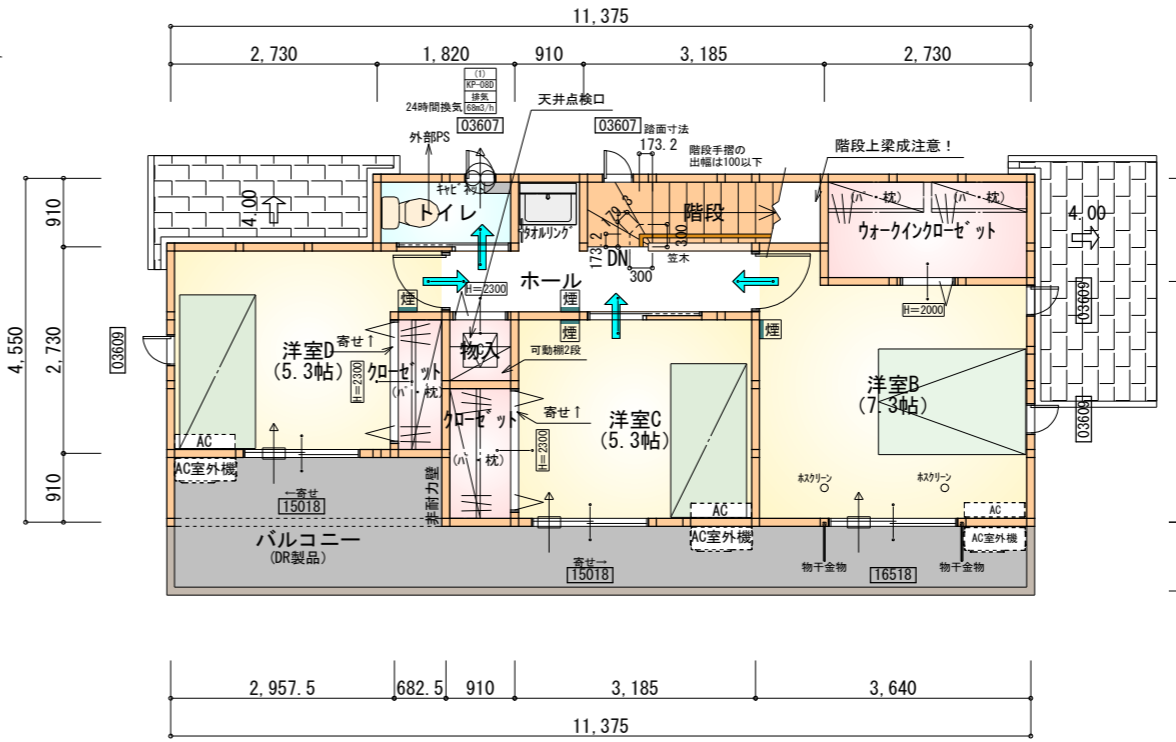
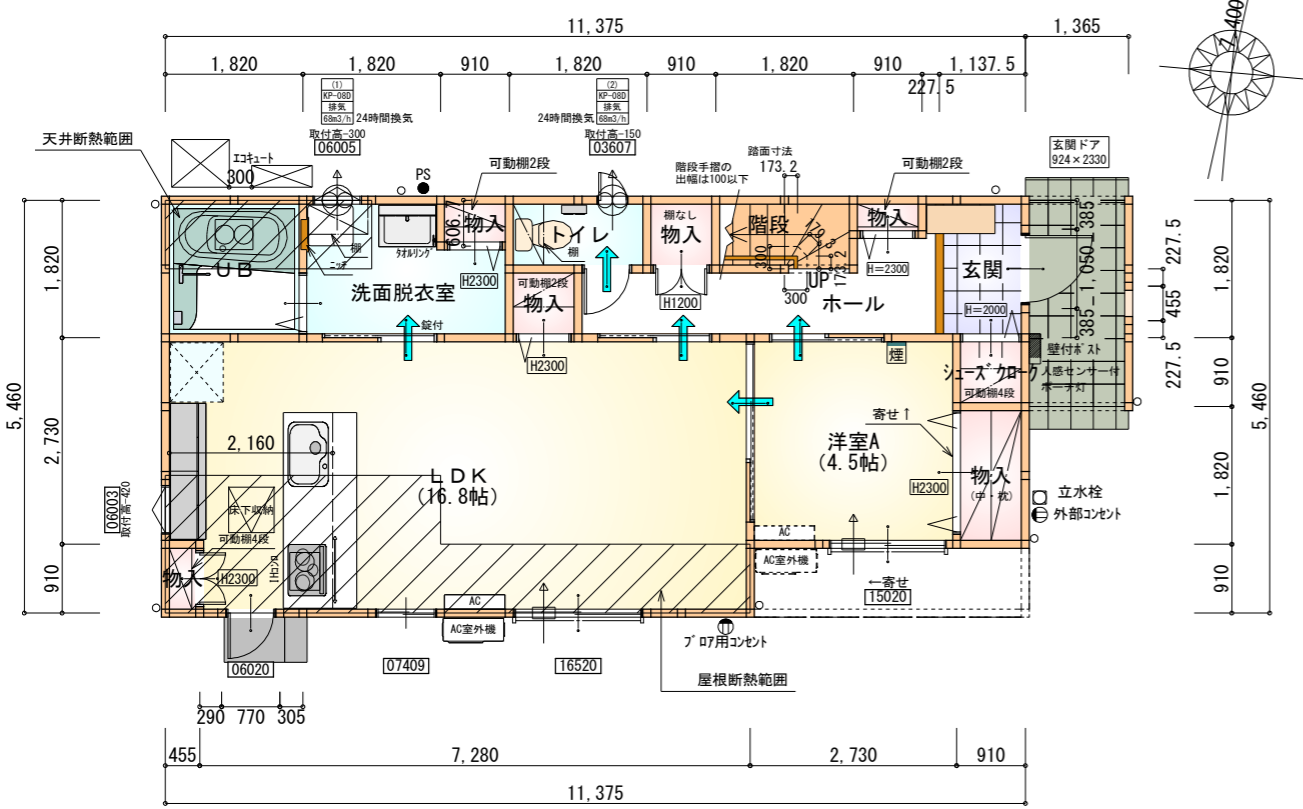


配置図 S:1/100

工事名	嘉穂郡桂川町建売南棟様邸新築工事	心建設株式会社一級建築士事務所	管理者	設計者	担当者	図面名	縮尺	No.
備考		一級建築士事務所 静岡県知事登録 (3) 第7498号 静岡県浜松市浜名区内野2987-1 一級 国土交通大臣登録 第344970号 織田 綾子 TEL:053-586-7337	日付	日付	日付	配置図	1/100	FKJC
					2026/05/11			WS25-06422

タイガ-EXハイパ-仕様

断熱等級5



- * 凡例
- 煙式感知器
 - 換気扇(壁用)
 - 換気扇(天井用)
 - 給気口100φ
 - アンダーカット等
 - 管柱(105×105)
 - エアコン設置推奨場所
 - エアコン室外機設置推奨場所
- ※エアコンはお客様手配にて

部屋名	面積	m ² (帖)
物入	0.414	(0.3)
階段	1.656	(1.0)
UB	3.312	(2.0)
物入	0.828	(0.5)
トイレ	1.656	(1.0)
シューズクローク	0.828	(0.5)
玄関	2.070	(1.3)
物入	1.656	(1.0)
洋室A	7.453	(4.5)
ホール	5.383	(3.3)
物入	0.828	(0.5)
LDK	27.741	(16.8)
洗面脱衣室	4.417	(2.7)
物入	0.552	(0.3)
合計	58.79	(35.7)

1階 平面図 S:1/100

部屋名	面積	m ² (帖)
階段	2.898	(1.8)
トイレ	1.656	(1.0)
ウォークインクローゼット	3.726	(2.3)
物入	0.828	(0.5)
クローゼット	1.656	(1.0)
洋室B	12.007	(7.3)
洋室C	8.695	(5.3)
洋室D	8.695	(5.3)
クローゼット	1.242	(0.8)
ホール	4.555	(2.8)
合計	45.95	(28.1)

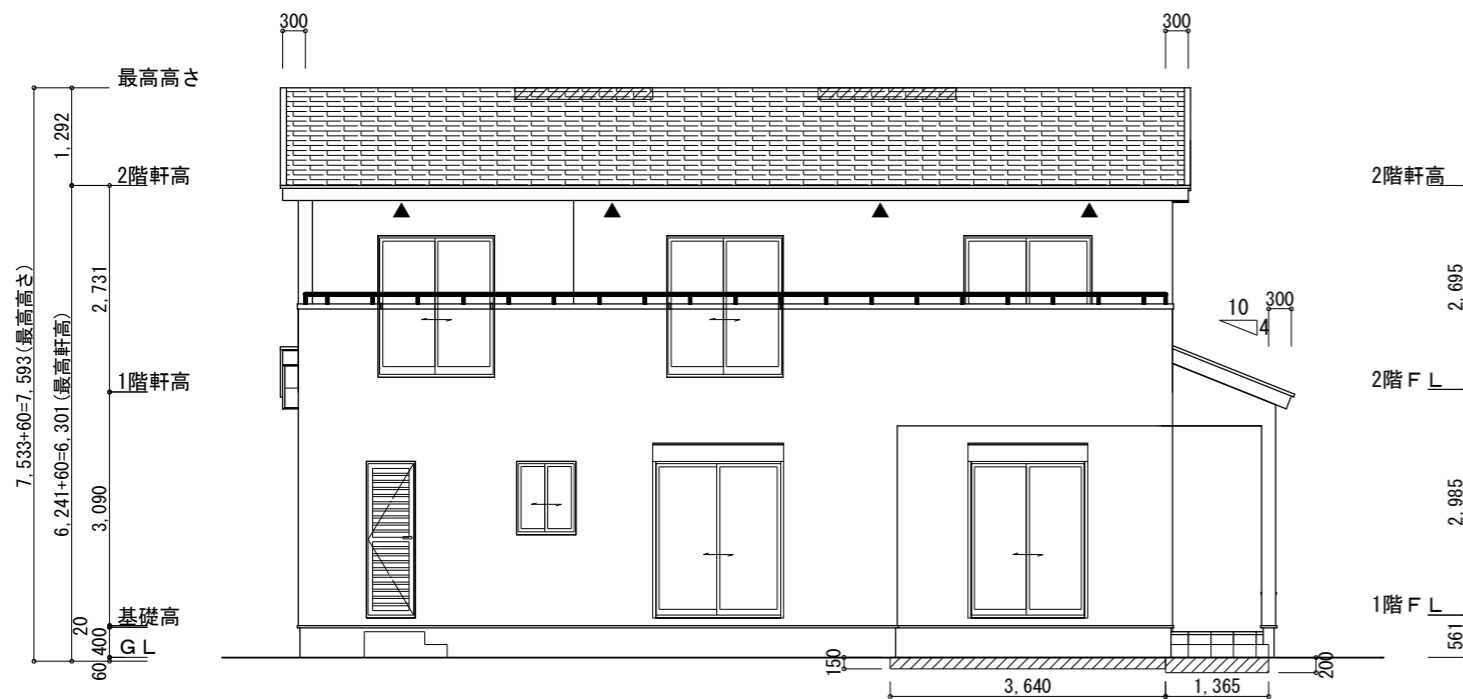
2階 平面図 S:1/100

※火気使用室内装
 天井: PB9.5+準不燃クロスQM9397~QM9497
 壁: PB12.5+準不燃クロスQM9397~QM9497

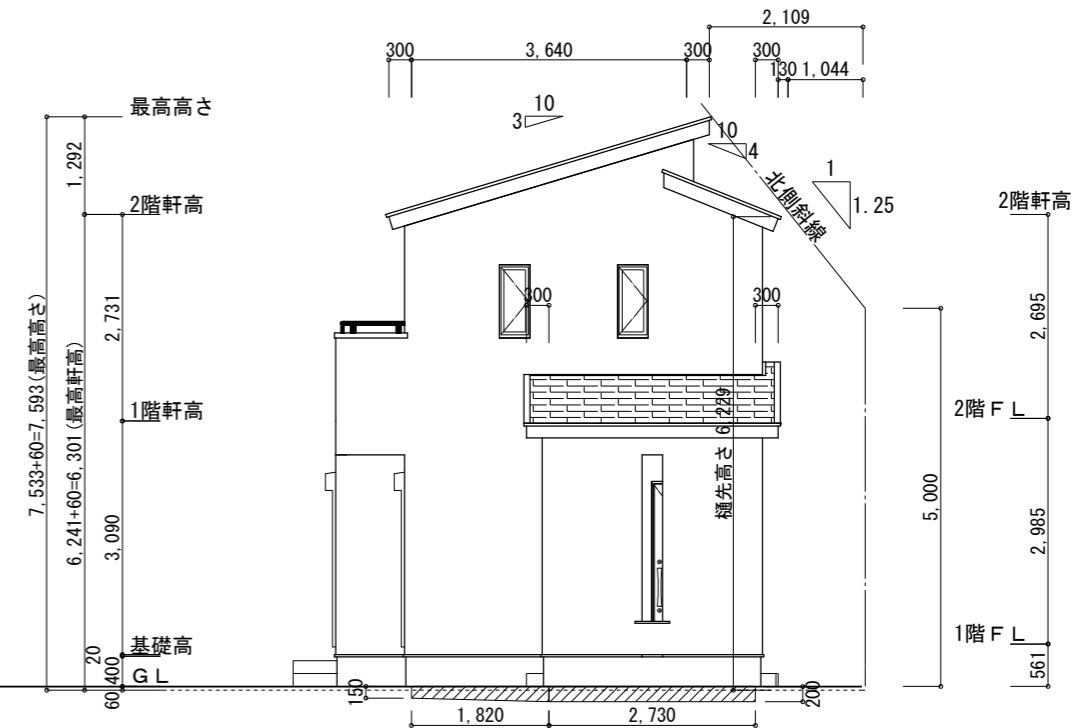
段数	15段
階高	2985
有効幅	W=780
蹴上	R=199.0
踏面	T=210.0
勾配	$R \times 2 + T = 608.0$ $550 \leq 608.0 \leq 650$ $R/T = 0.948 \times 21/21$ $= 19.91/21 \leq 22/21$
蹴込板	あり
蹴込	30mm
段鼻	あり 30mm

キッチンのダクトは内面が滑らかなもの(スパイラルダクト等)とし、不燃材料(ロックウール等)により被覆





南側 立面図 S:1/100



東側 立面図 S:1/100

※小屋裏換気措置 (NBL 防火端部有孔板 8mm)
1枚あたりの有効開口面積 : 0.00753m²

▲ : 有孔板位置を示す

※棟換気 (TOKO 換気片流れ棟 2P)
有孔換気面積 0.0156m²/本

▨ : 換気棟を示す

2階 吸気 : $45.95\text{m}^2 \times 1/900 = 0.0511\text{m}^2$
 $0.00753\text{m}^2/\text{枚} \times 7 = 0.0527\text{m}^2 > 0.0511\text{m}^2$ ∴OK

排気 : $45.95\text{m}^2 \times 1/1600 = 0.0288\text{m}^2$
 $0.0156\text{m}^2/\text{本} \times 2\text{本} = 0.0312\text{m}^2 > 0.0288\text{m}^2$ ∴OK

1階 吸排気 : $2.48\text{m}^2 \times 1/250 = 0.010\text{m}^2$
 $0.00753\text{m}^2/\text{枚} \times 2 = 0.0150\text{m}^2 > 0.010\text{m}^2$ ∴OK

【平均GL検討】

南側 : $200 \times 1365 = 273000$

$150 \times 3640 = 546000$

東側 : $200 \times 2730 = 546000$

$(200+150) \times 1820 \div 2 = 318500$

西側 : $200 \times 2275 = 455000$

(面積合計) $2138500 \div (\text{全周長}) 36400 = 58.75\dots$

∴平均GL=-60

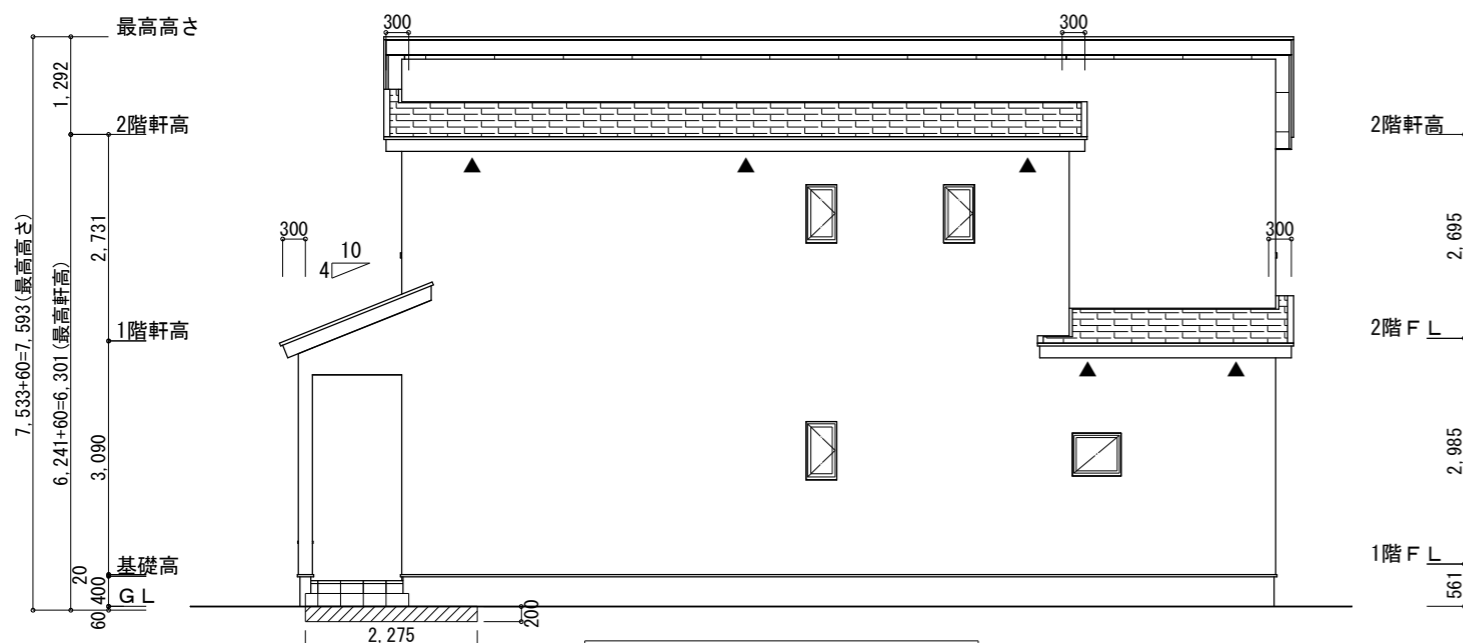
(軒高+屋根厚)-(軒出+樋出)×屋根勾配=樋先高さ
(6301+100)-430×0.4=6229

① $1044 \times 1.25 + 5000 = 6305$

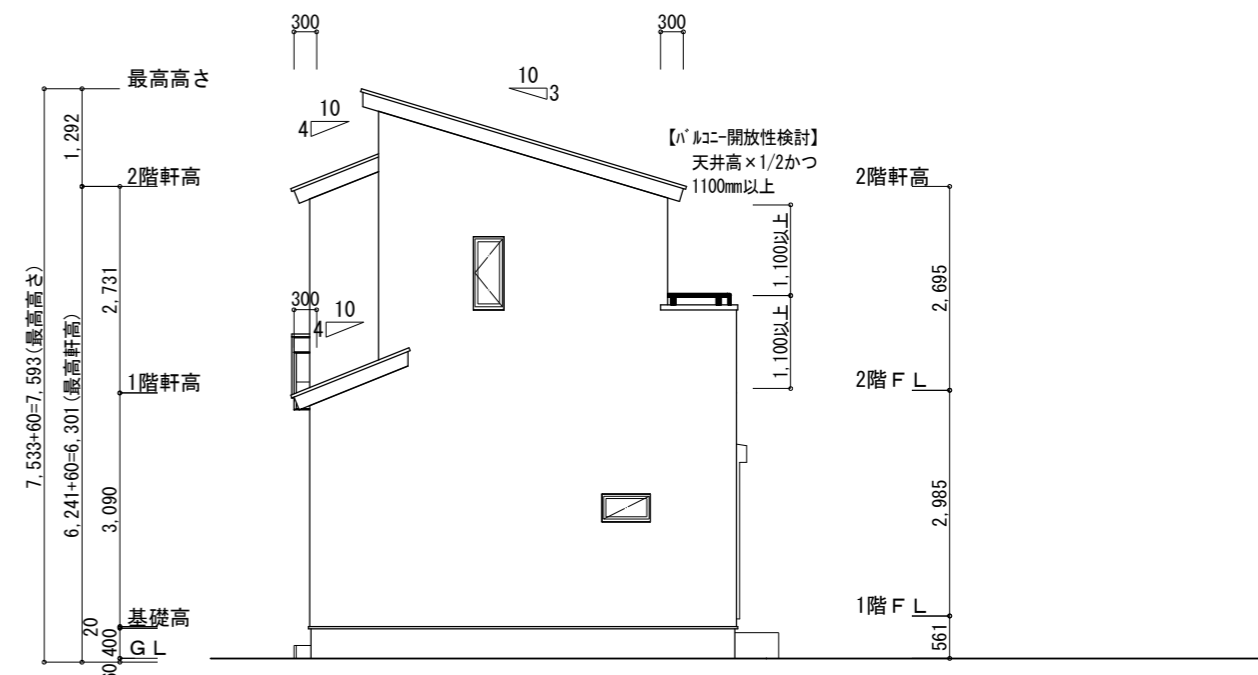
樋先高さ6229 < 6305 OK

② $2109 \times 1.25 + 5000 = 7636.25$

最高の高さ7593 < 7636.25 OK



北側 立面図 S:1/100



西側 立面図 S:1/100

工事名 嘉穂郡桂川町建売南棟様邸新築工事

備考

心建設株式会社一級建築士事務所

一級建築士事務所 静岡県知事登録 (3) 第7498号 静岡県浜松市浜名区内野2987-1
一級 国土交通大臣登録 第344970号 織田 綾子 TEL:053-586-7337

管理者	設計者	担当者
日付	日付	日付
		2026/04/02

図面名 南側 立面図, 北側 立面図, 東側 立面図, 西側 立面図

縮尺 1/100

No.

PKJC

WS25-06422