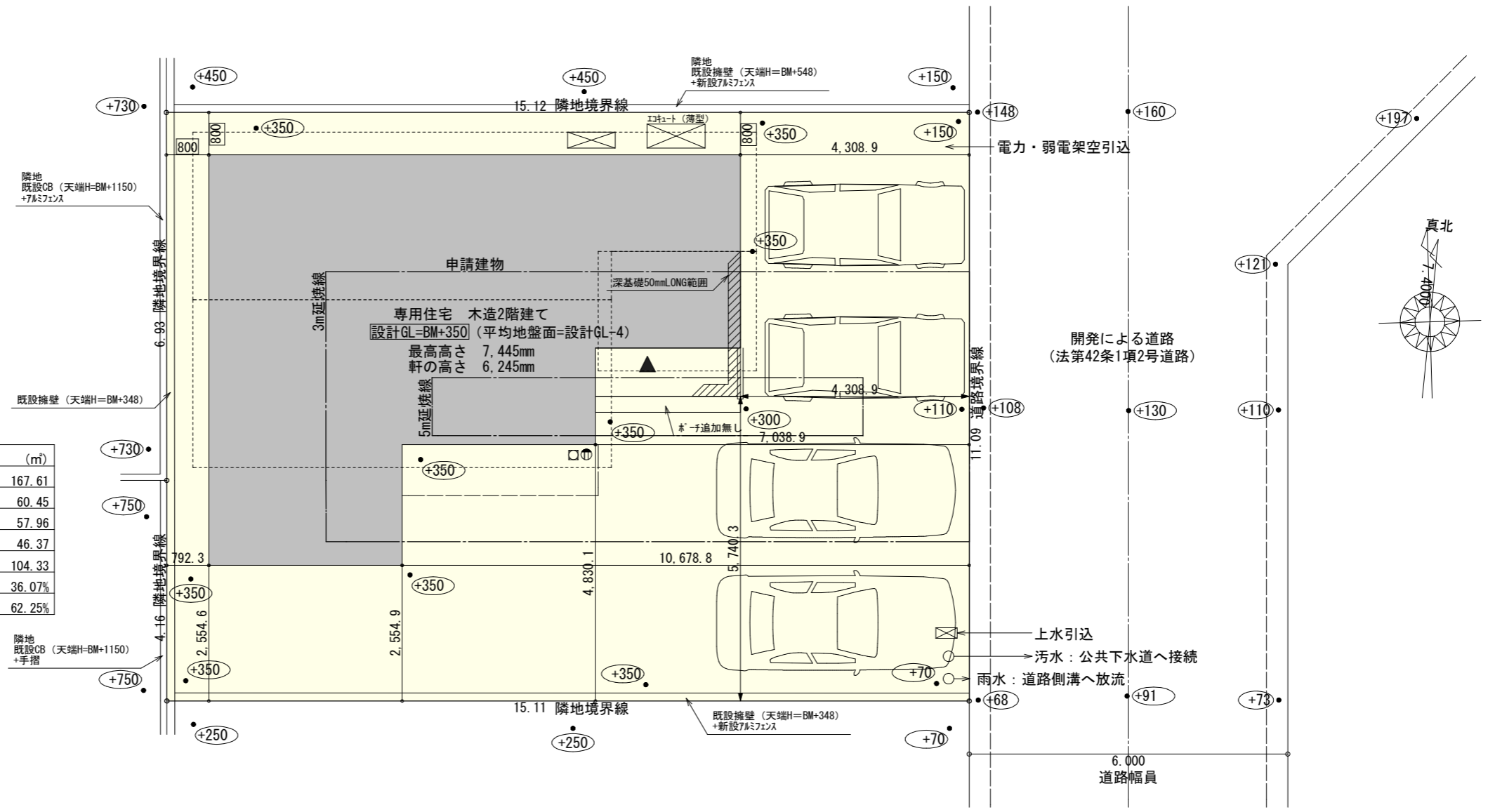


# 太陽光有り

計画概要		
敷地概要	都市計画区域	都市計画区域内(市街化区域)
	用途地域	第1種中高層住居専用地域
	防火地域	指定なし
	指定建蔽率	60.00%
	指定容積率	150.00%
	高さ制限	なし
	高度地区	-
	日影規制	-
	外壁の後退	なし
	風致地区	指定なし
	その他の指定	なし

トータル面積表 (m <sup>2</sup> )		
敷地面積		167.61
建築面積		60.45
床面積	1階	57.96
	2階	46.37
延床面積		104.33
建蔽率	$(60.45/167.61) \times 100$	36.07%
容積率	$(104.33/167.61) \times 100$	62.25%

- 道路斜線・隣地斜線：明らかに適法
- 北側斜線：明らかに適法
- 平均地盤面：立面図にて算出
- 汚水：公共下水道へ接続
- 雨水：道路側溝へ放流
- ※盛土規制法の許可対象となる工事無し



南棟南東角  
境界部側溝天端  
BM±0

配置図 S:1/100

工事名	駿東郡清水町徳倉建売2期中棟様邸新築工事	管理者	心建設株式会社一級建築士事務所	設計者	担当者	図面名	配置図	縮尺	1/100	No.	1
備考		日付	一級建築士事務所 静岡県知事登録(3)第7498号 静岡県浜松市浜名区内野2987-1 一級 国土交通大臣登録 第344970号 織田 綾子 TEL:053-586-7337	日付	日付	2026/06/12					

タカEXハイパ仕様

床断熱材GPフォーム仕様

\* 凡例

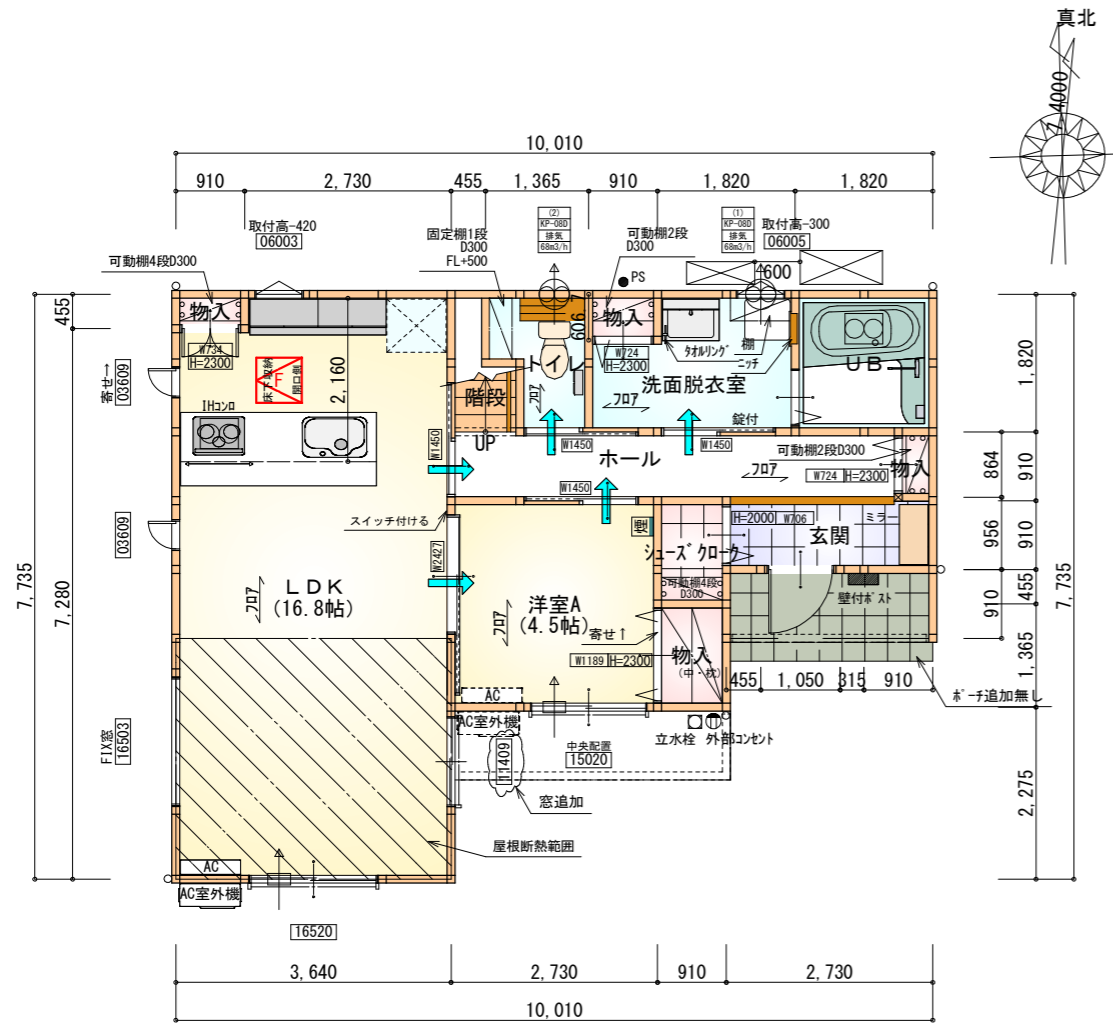
- 煙式感知器
  - 換気扇 (壁用)
  - 換気扇 (天井用)
  - 給気口 100φ
  - アンダーカット等
  - 管柱 (105×105)
  - エアコン設置推奨場所
  - エアコン室外機設置推奨場所
- ※エアコンはお客様手配にて

※火気使用室内装

天井：PB9.5準不燃クロスQM9397～QM9497

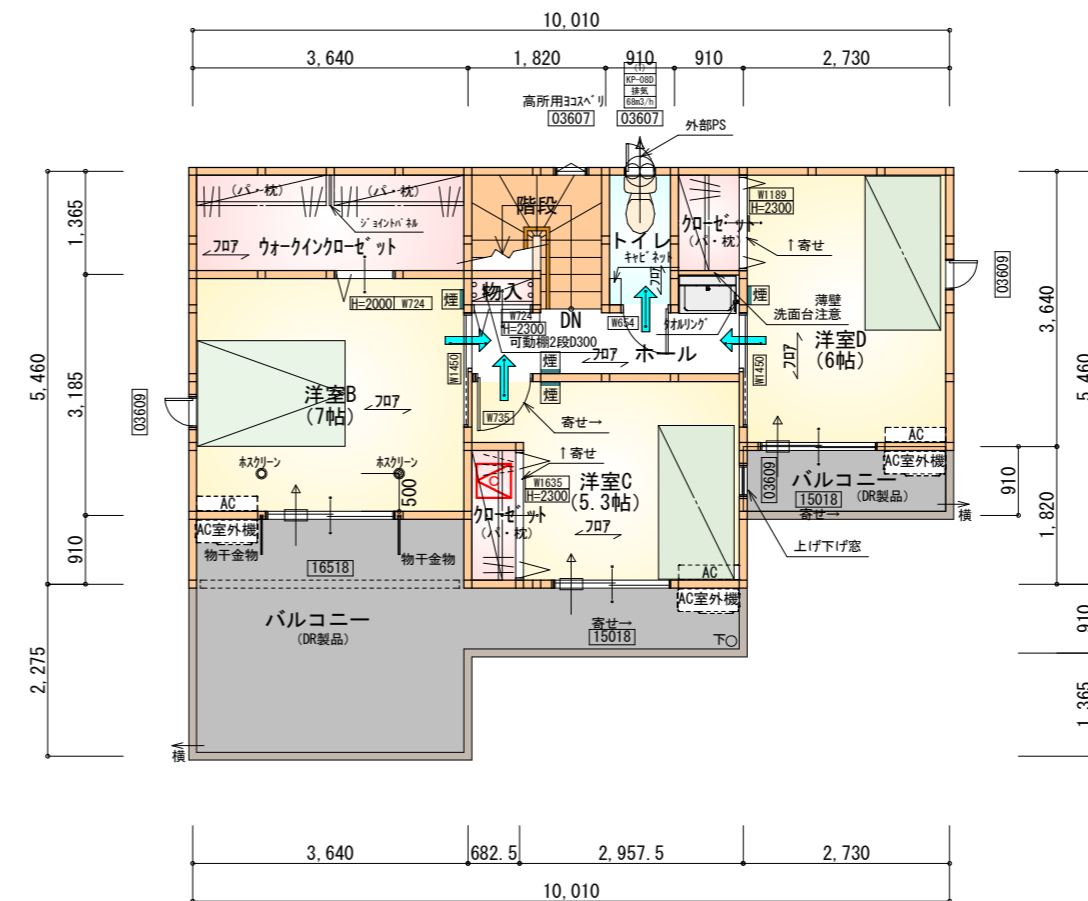
壁：PB12.5準不燃クロスQM9397～QM9497

段数	15段
階高	2985
有効幅	W=780
蹴上	R=199.0
踏面	T=210.0
勾配	$R \times 2 + T = 608.0$ $550 \leq 608.0 \leq 650$ $R / T = 0.948 \times 21 / 21$ $= 19.91 / 21 \leq 22 / 21$
蹴込板	あり
蹴込	30mm
段鼻	あり 30mm



部屋名	面積	m <sup>2</sup> (帖)
物入	0.414	(0.3)
シューズクローク	0.414	(0.3)
物入	0.414	(0.3)
物入	0.552	(0.3)
物入	1.656	(1.0)
LDK	27.741	(16.8)
クローゼット	0.828	(0.5)
トイレ	2.070	(1.3)
階段	1.242	(0.8)
玄関	2.070	(1.3)
UB	3.312	(2.0)
洋室A	7.453	(4.5)
洗面脱衣室	4.417	(2.7)
ホール	5.383	(3.3)
合計	57.96	(35.4)

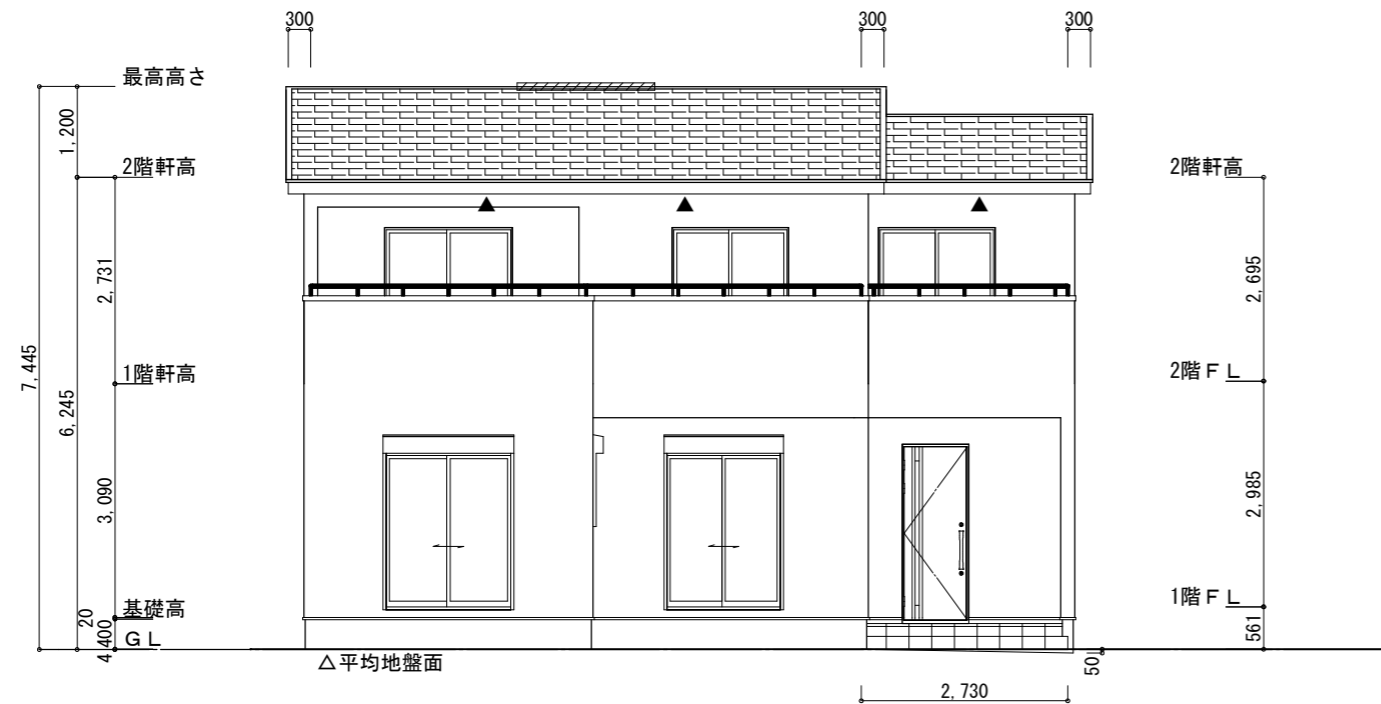
1階 平面図 S:1/100



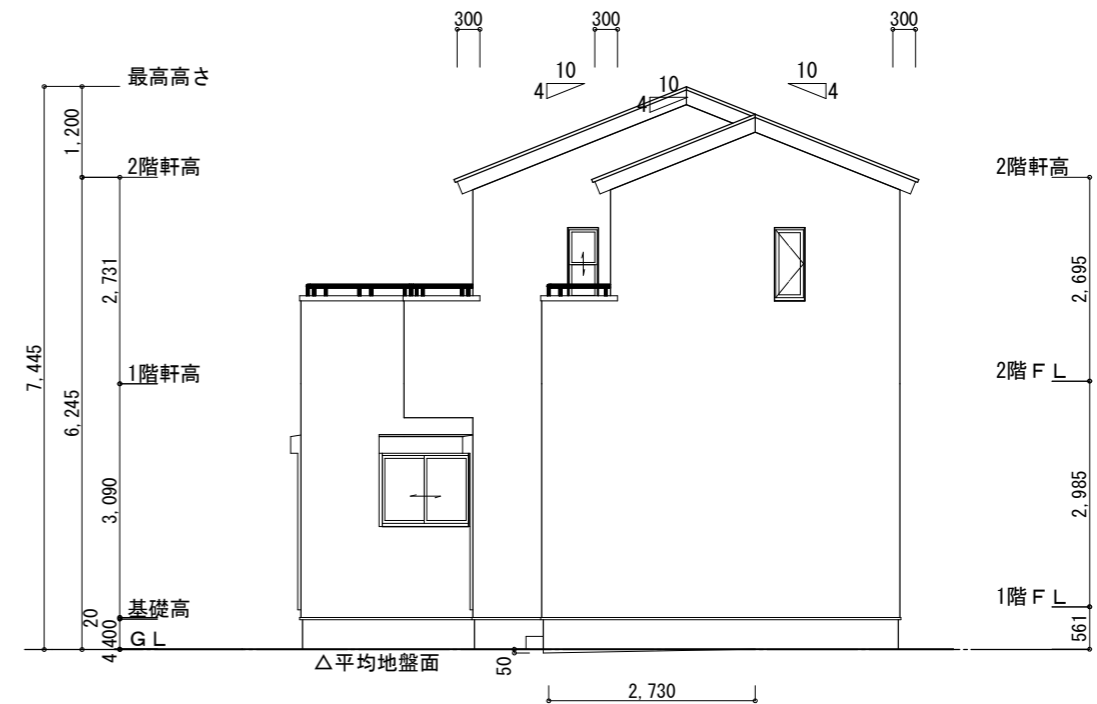
部屋名	面積	m <sup>2</sup> (帖)
物入	0.414	(0.3)
ウォークインクローゼット	4.969	(3.0)
クローゼット	1.242	(0.8)
トイレ	1.656	(1.0)
クローゼット	1.242	(0.8)
洋室B	11.593	(7.0)
洋室C	8.695	(5.3)
階段	2.898	(1.8)
ホール	3.726	(2.3)
洋室D	9.937	(6.0)
合計	46.37	(28.3)

2階 平面図 S:1/100

工事名 駿東郡清水町徳倉建売2期中棟様邸新築工事	心建設株式会社一級建築士事務所 一級建築士事務所 静岡県知事登録 (3) 第7498号 静岡県浜松市浜名区内野2987-1 一級 国土交通大臣登録 第344970号 織田 綾子 TEL:053-586-7337	管理者	設計者	担当者	図面名 1階 平面図, 2階 平面図	縮尺 1/100	No. 2
		日付	日付	日付			

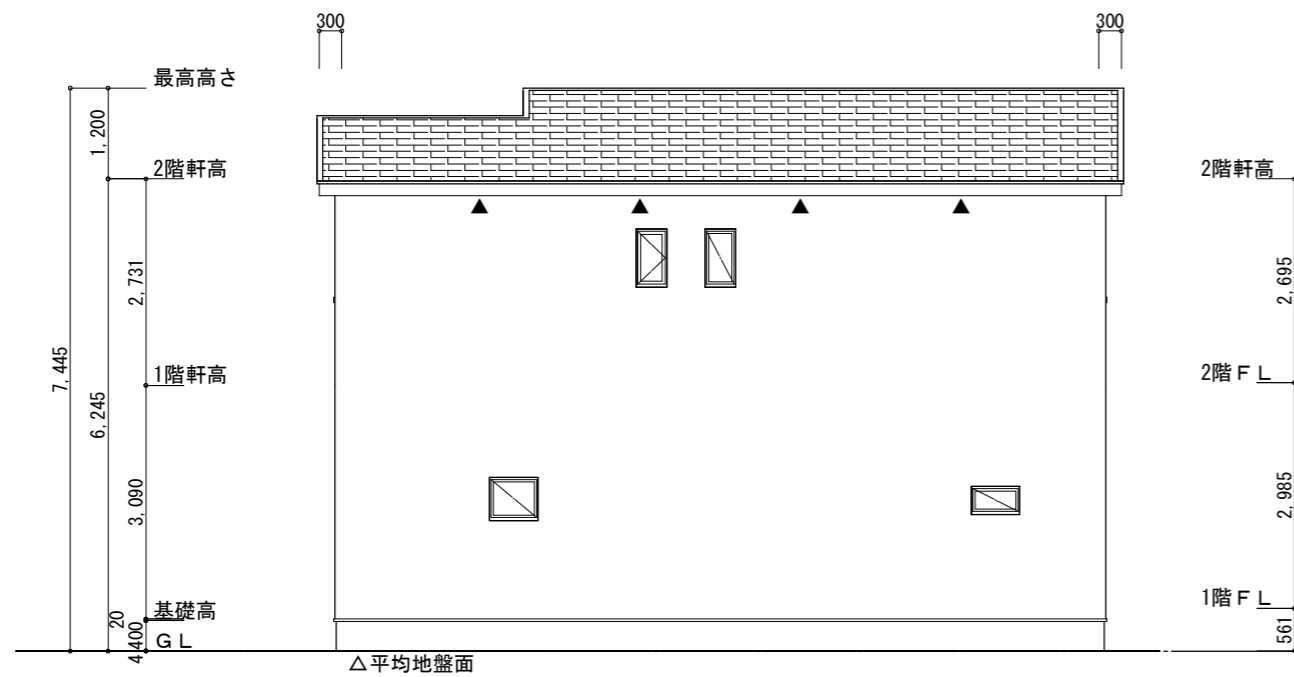


南側 立面図 S:1/100

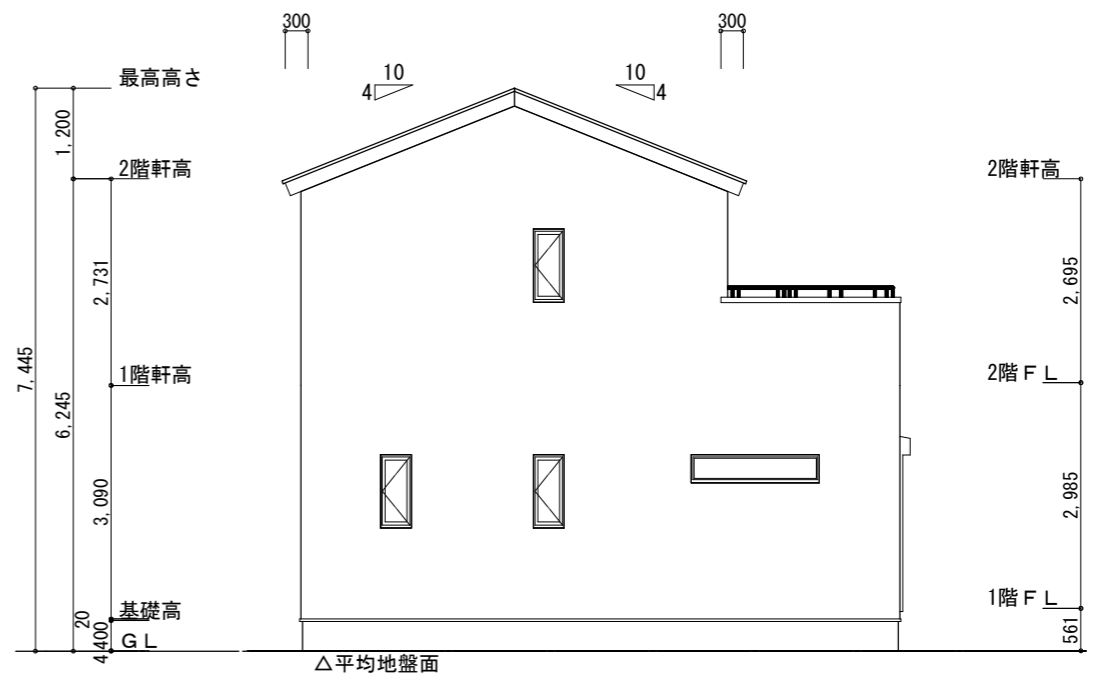


東側 立面図 S:1/100

<p>※平均地盤の算定          南面: <math>0.05 \times 2.73 / 2 = 0.06825</math>          東面: <math>0.05 \times 2.73 / 2 = 0.06825</math></p> <p><math>0.1365 / 35.49 = 0.003846</math>          ∴ 平均地盤=設計GL-4</p>	<p>※小屋裏換気措置 (NBL 防火端部有孔板 8mm)          1枚あたりの有効開口面積: <math>0.00753\text{m}^2</math></p> <p>▲: 有孔板位置を示す</p> <p>※棟換気 (TOKO S型換気棟 2P)          有孔換気面積 <math>0.0340\text{m}^2/\text{本}</math>          ▨: 換気棟を示す</p>	<p>2階 吸気: <math>46.37\text{m}^2 \times 1/900 = 0.0516\text{m}^2</math>  <math>0.00753\text{m}^2/\text{枚} \times 7 = 0.0527\text{m}^2 &gt; 0.0516\text{m}^2</math> ∴.OK</p> <p>排気: <math>46.37\text{m}^2 \times 1/1600 = 0.0290\text{m}^2</math>  <math>0.0340\text{m}^2/\text{本} \times 1\text{本} = 0.0340\text{m}^2 &gt; 0.0290\text{m}^2</math> ∴.OK</p>
--	--	--



北側 立面図 S:1/100



西側 立面図 S:1/100

<p>工事名 駿東郡清水町徳倉建売2期中棟様邸新築工事</p> <p>備考</p>	<p>心建設株式会社一級建築士事務所</p> <p>一級建築士事務所 静岡県知事登録 (3) 第7498号 静岡県浜松市浜名区内野2987-1          一級 国土交通大臣登録 第344970号 織田 綾子 TEL:053-586-7337</p>	<p>管理者 日付</p>	<p>設計者 日付</p>	<p>担当者 日付 2026/06/12</p>	<p>図面名 南側 立面図, 北側 立面図, 東側 立面図, 西側 立面図</p>	<p>縮尺 1/100</p>	<p>No. 3</p> <p>まろせ</p>
---	--	---------------	---------------	------------------------------	---	-----------------	-------------------------