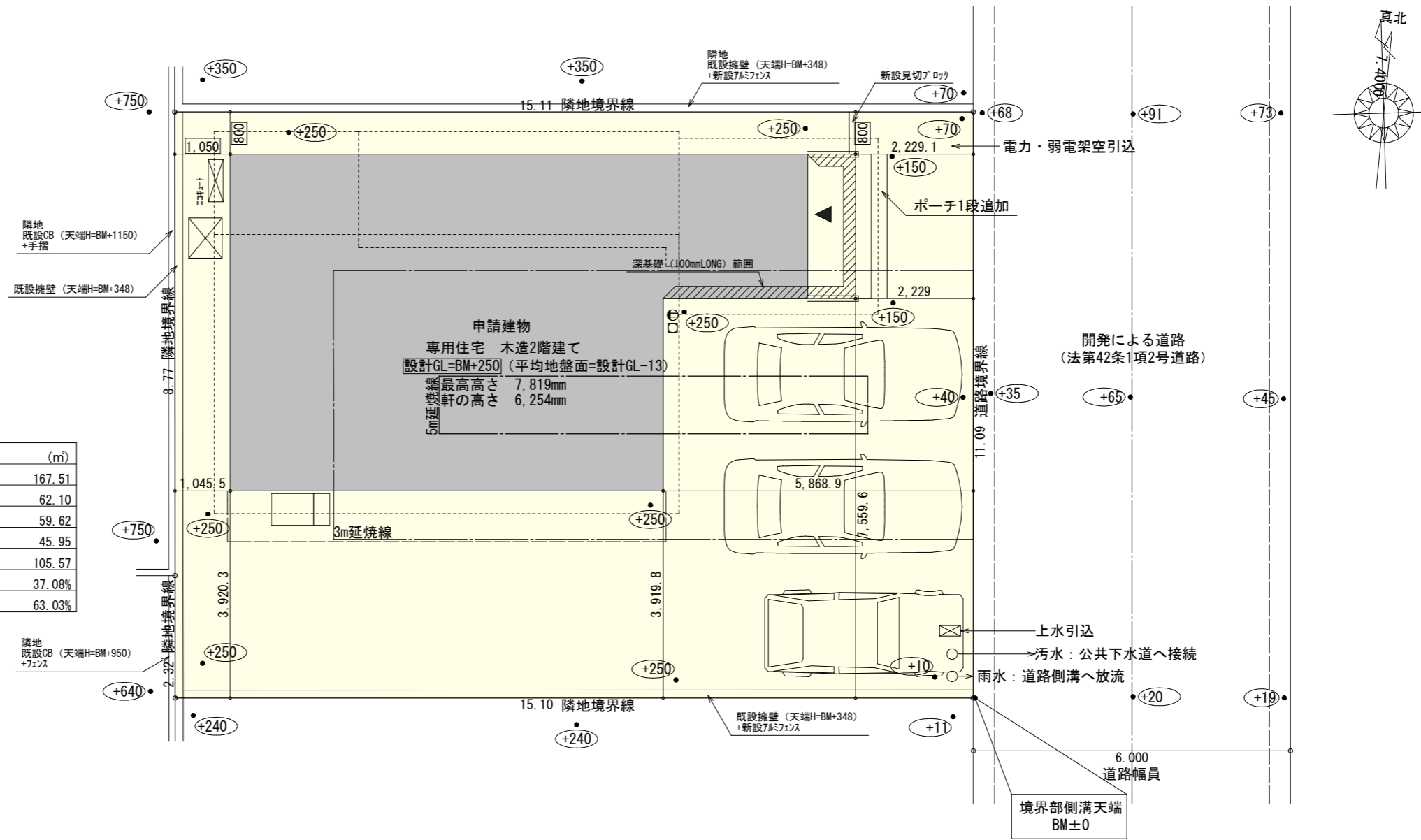


# 太陽光有り

計画概要		
敷地概要	都市計画区域	都市計画区域内(市街化区域)
	用途地域	第1種中高層住居専用地域
	防火地域	指定なし
	指定建蔽率	60.00%
	指定容積率	150.00%
	高さ制限	なし
	高度地区	-
	日影規制	-
	外壁の後退	なし
	風致地区	指定なし
	その他の指定	なし

トータル面積表 (m <sup>2</sup> )		
敷地面積		167.51
建築面積		62.10
床面積	1階	59.62
	2階	45.95
延床面積		105.57
建蔽率	$(62.10/167.51) \times 100$	37.08%
容積率	$(105.57/167.51) \times 100$	63.03%

- 道路斜線・隣地斜線：明らかに適法
  - 北側斜線：明らかに適法
  - 平均地盤面：立面図にて算出
  - 汚水：公共下水道へ接続
  - 雨水：道路側溝へ放流
- ※盛土規制法の許可対象となる工事無し



配置図 S:1/100

工事名 駿東郡清水町徳倉建売2期南棟様邸新築工事

備考

心建設株式会社一級建築士事務所

一級建築士事務所 静岡県知事登録(3)第7498号 静岡県浜松市浜名区内野2987-1  
一級 国土交通大臣登録 第344970号 織田 綾子 TEL:053-586-7337

管理者

日付

設計者

日付

担当者

日付

2026/06/12

図面名

配置図

縮尺

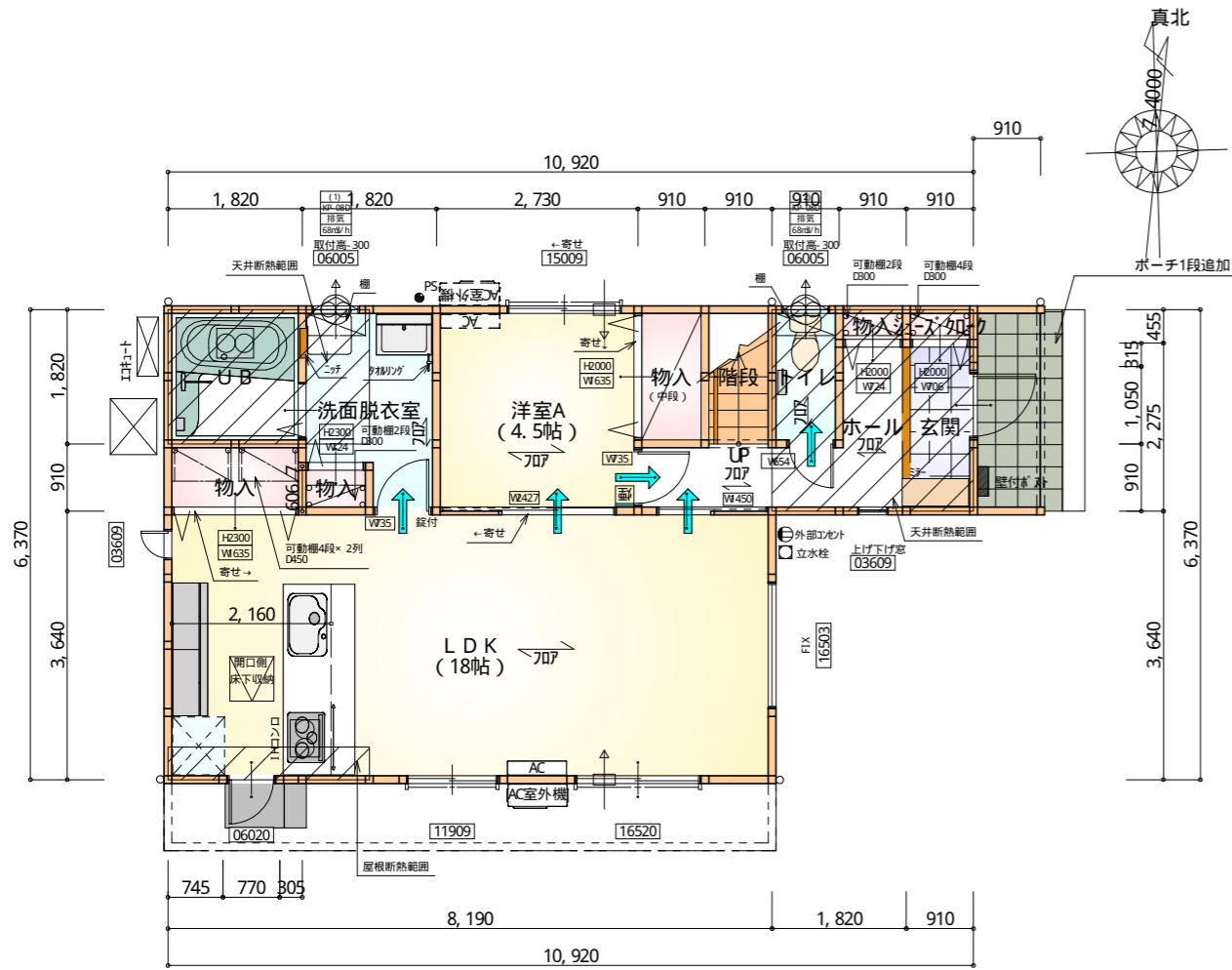
1/100

No.

1

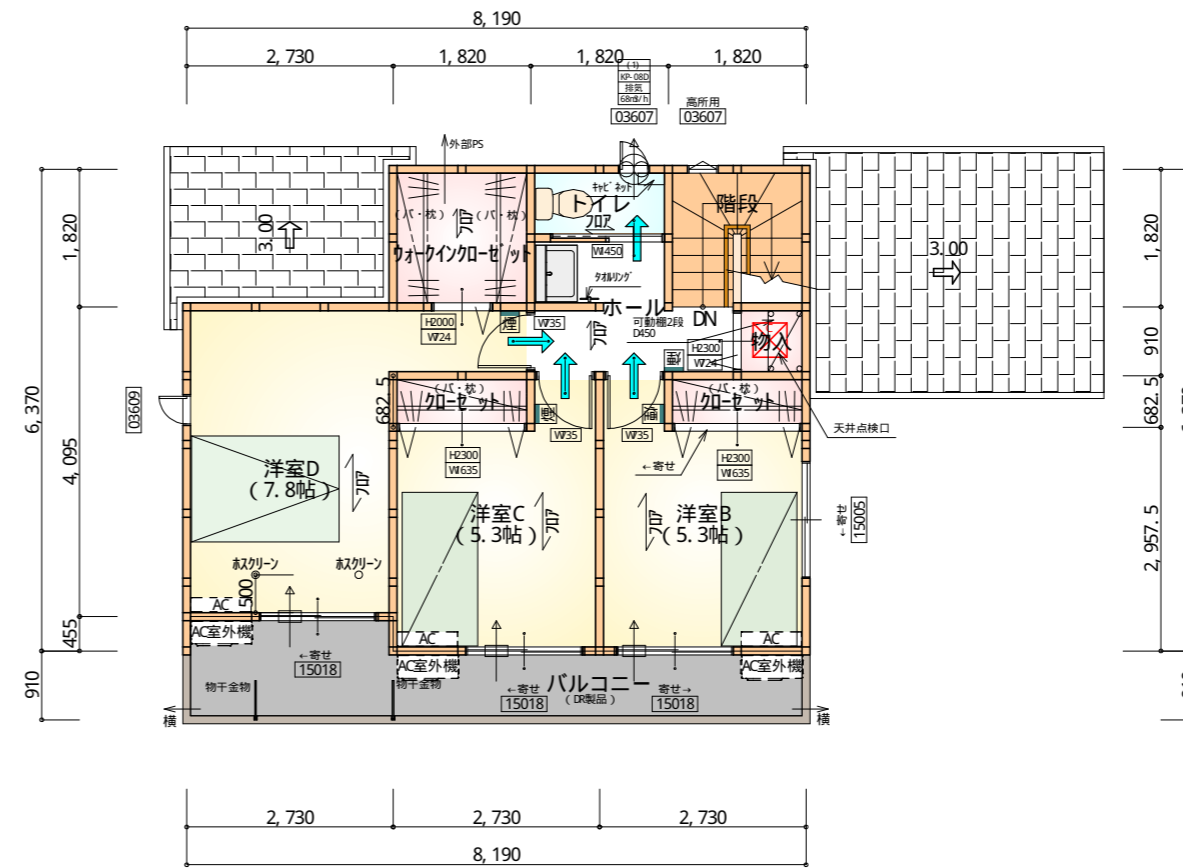
まろせ

WS26-10272



部屋名	面積	m <sup>2</sup> (帖)
物入	0.414	(0.3)
玄関	2.070	(1.3)
シューズボックス	0.414	(0.3)
階段	1.656	(1.0)
トイレ	1.656	(1.0)
物入	1.656	(1.0)
物入	0.552	(0.3)
ホール	4.555	(2.8)
LDK	29.812	(18.0)
物入	1.656	(1.0)
UB	3.312	(2.0)
洗面脱衣室	4.417	(2.7)
洋室A	7.453	(4.5)
合計	59.62	(36.2)

1階 平面図 S: 1/100



部屋名	面積	m <sup>2</sup> (帖)
ウォークインクローゼット	3.312	(2.0)
ホール	4.141	(2.5)
クローゼット	1.242	(0.8)
トイレ	1.656	(1.0)
物入	0.828	(0.5)
階段	3.312	(2.0)
洋室C	8.695	(5.3)
洋室D	12.836	(7.8)
洋室B	8.695	(5.3)
クローゼット	1.242	(0.8)
合計	45.95	(28.0)

2階 平面図 S: 1/100

タイクス-EXIIII°-仕様

床断熱材GFフォーム仕様

\* 凡例

- 煙式感知器
- 換気扇(壁用)
- 換気扇(天井用)
- 給気口100φ
- アンダーカット等
- 管柱(105×105)
- AC設置推奨場所
- AC室外機設置推奨場所
- ※ ACはお客様手配にて

※ 火気使用室内装

天井: PB9.5+準不燃クロスQM397~QM497

壁: PB12.5+準不燃クロスQM397~QM497

段数	15段
階高	2985
有効幅	W=780
蹴上	R=199.0
踏面	T=210.0
勾配	$R \times 2 + T = 608.0$ $550 \leq 608.0 \leq 650$ $R / T = 0.948 \times 21 / 21$ $= 19.91 / 21 \leq 22 / 21$
蹴込板	あり
蹴込	30mm
段鼻	あり 30mm

工事名 駿東郡清水町徳倉建売2期南棟様邸新築工事

備考

心建設株式会社一級建築士事務所

一級建築士事務所 静岡県知事登録(3)第7498号 静岡県浜松市浜名区内野2987-1  
一級 国土交通大臣登録 第344970号 織田 綾子 TEL: 053-586-7337

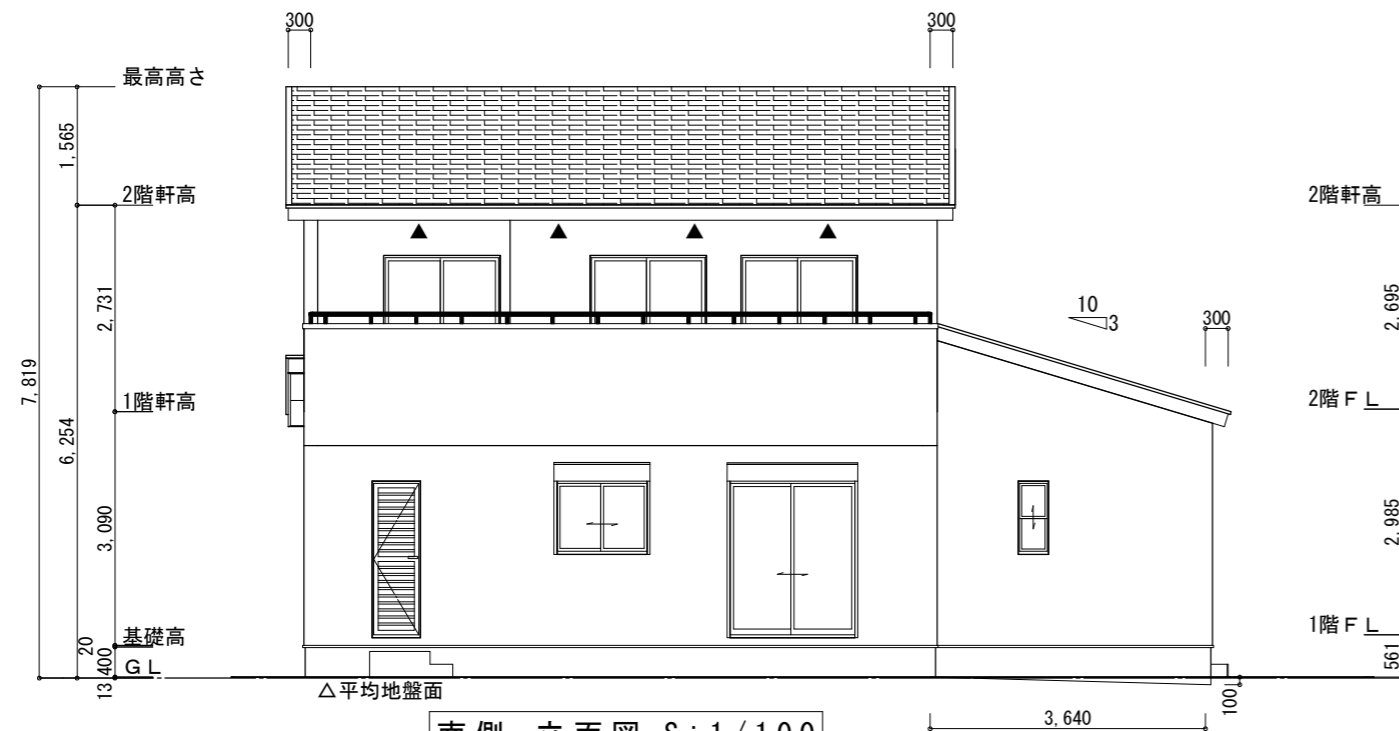
管理者 設計者 担当者 図面名

日付 日付 日付  
2026/06/25

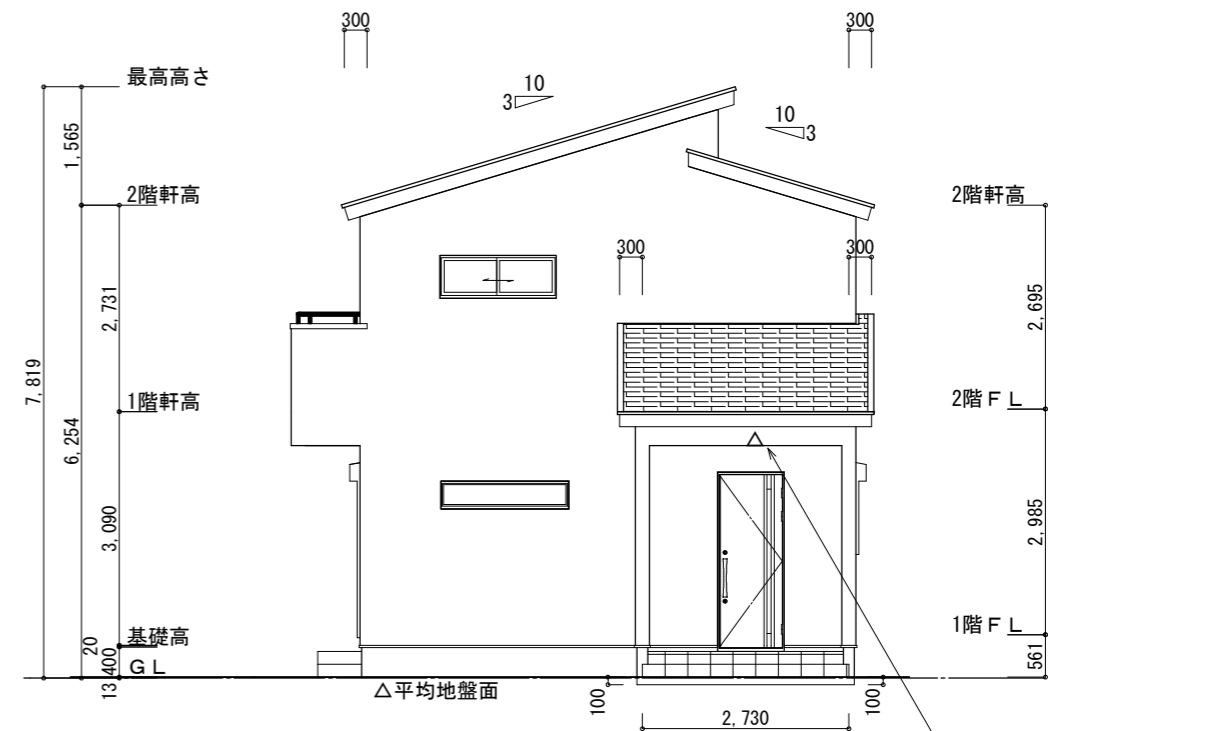
1階 平面図, 2階 平面図

縮尺 No.

1/100 2



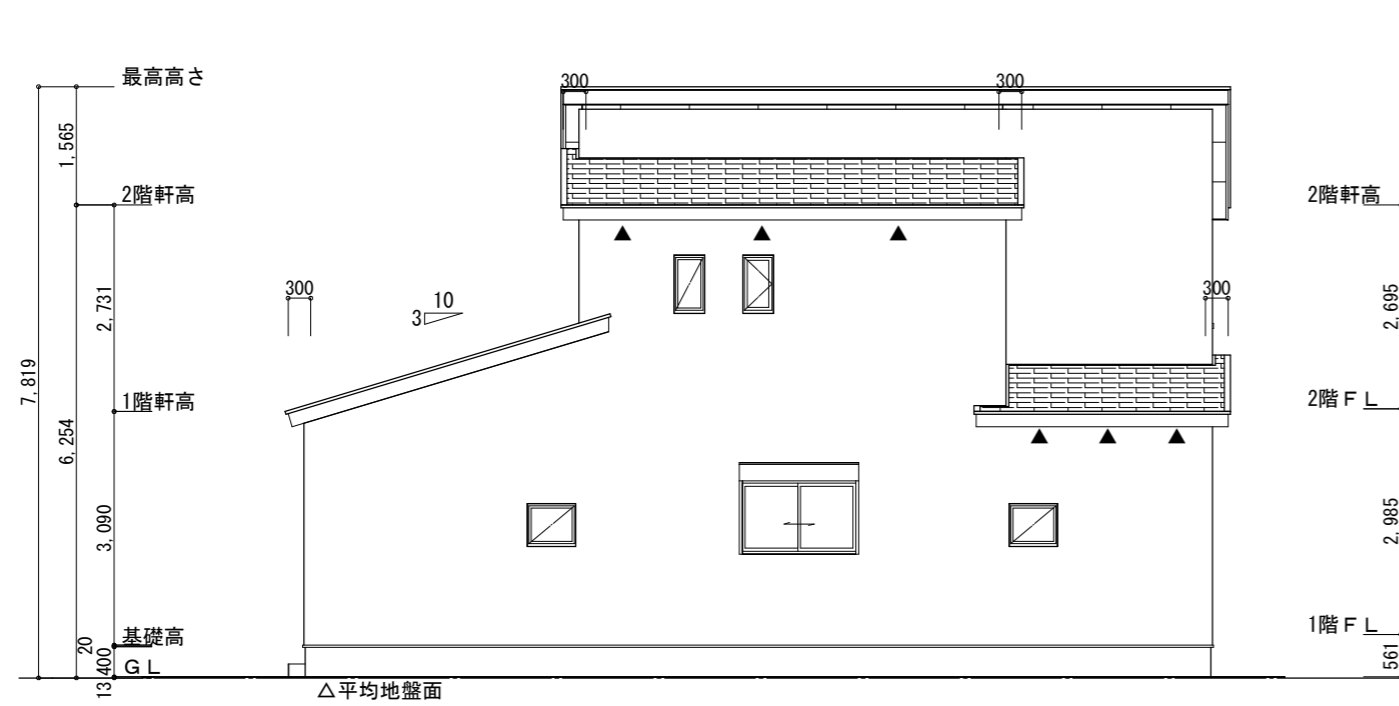
南側立面図 S:1/100



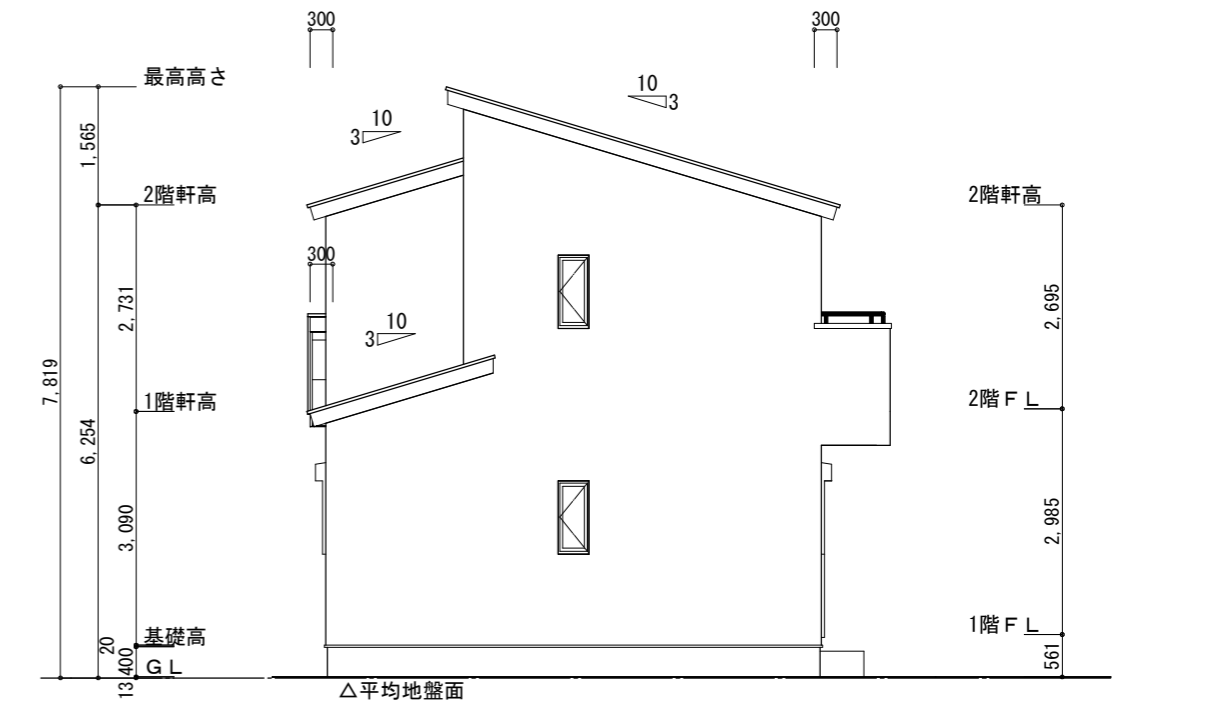
東側立面図 S:1/100

下屋軒先全面に軒天換気材を使用

<p>※小屋裏換気措置 (NBL 防火端部有孔板 8mm) 1枚あたりの有効開口面積: 0.00753㎡</p> <p>▲: 有孔板位置を示す</p> <p>※小屋裏換気措置 (城東 軒天換気材: FV-N0826KF-L27) 有効換気面積: 0.01505㎡/m △: 換気材位置を示す</p> <p>※棟換気 (TOKO 換気片流れ棟 2P) 有孔換気面積 0.0156㎡/本 ▨: 換気棟を示す</p>	<p>2階 吸気: <math>45.95\text{m}^2 \times 1/900 = 0.0511\text{m}^2</math> <math>0.00753\text{m}^2/\text{枚} \times 7 = 0.0527\text{m}^2 &gt; 0.0511\text{m}^2 \therefore \text{OK}</math></p> <p>排気: <math>45.95\text{m}^2 \times 1/1600 = 0.0288\text{m}^2</math> <math>0.0156\text{m}^2/\text{本} \times 2\text{本} = 0.0312\text{m}^2 &gt; 0.0288\text{m}^2 \therefore \text{OK}</math></p> <p>下屋① 吸排気: <math>4.96\text{m}^2 \times 1/250 = 0.0199\text{m}^2</math> <math>0.00753\text{m}^2/\text{枚} \times 3 = 0.0225\text{m}^2 &gt; 0.0199\text{m}^2 \therefore \text{OK}</math></p> <p>下屋② 吸排気: <math>7.45\text{m}^2 \times 1/250 = 0.0298\text{m}^2</math> <math>0.01505\text{m}^2/\text{m} \times 2\text{m} = 0.0301\text{m}^2 &gt; 0.0298\text{m}^2 \therefore \text{OK}</math> →2m以上必要</p> <p>※下屋軒先全面に軒天換気材を使用する。(ジョイントカバー、エンドキャップ必要)</p>	<p>※平均地盤の算定 南面: <math>0.10 \times 3.64 / 2 = 0.182</math> 東面: <math>0.10 \times 2.73 = 0.273</math></p> <p><math>0.455 / 36.40 = 0.0125</math></p> <p>∴平均地盤=設計GL-13</p>
---	---	---



北側立面図 S:1/100



西側立面図 S:1/100

工事名 <b>駿東郡清水町徳倉建売2期南棟様邸新築工事</b>	心建設株式会社一級建築士事務所 一級建築士事務所 静岡県知事登録 (3) 第7498号 静岡県浜松市浜名区内野2987-1 一級 国土交通大臣登録 第344970号 織田 綾子 TEL:053-586-7337	管理者	設計者	担当者	図面名 南側立面図, 北側立面図, 東側立面図, 西側立面図	縮尺 1/100	No. 3
		日付	日付	日付 2026/06/12			