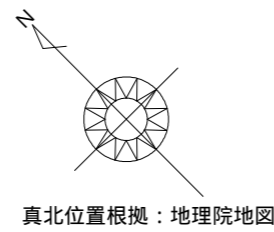


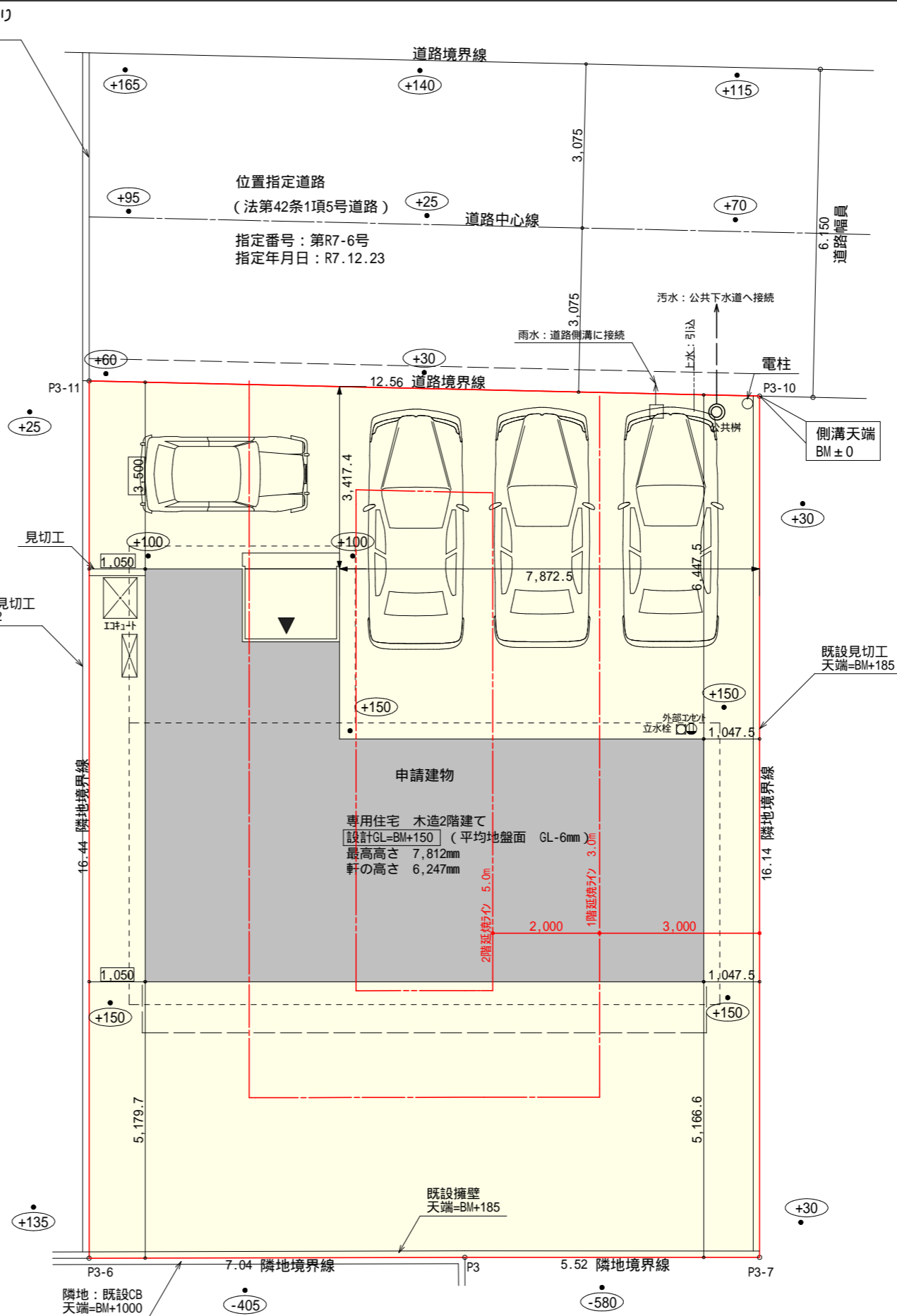
太陽光あり



計画概要		
敷地概要	都市計画区域	都市計画区域内(市街化区域)
	用途地域	第1種住居地域
	防火地域	指定なし
	指定建蔽率	60.00%
	指定容積率	200.00%
	高さ制限	なし

トータル面積表 (m <sup>2</sup> )		
敷地面積		204.60
建築面積		59.20
床面積	1階	56.72
	2階	46.37
延床面積		103.09
建蔽率	$(59.20/204.60) \times 100$	28.94%
容積率	$(103.09/204.60) \times 100$	50.39%

道路斜線・隣地斜線：明らかに適法  
 平均地盤面：立面図により算出  
 雨水：道路側溝へ放流  
 汚水：公共下水道へ接続  
 盛土規制法の許可対象となる工事無し

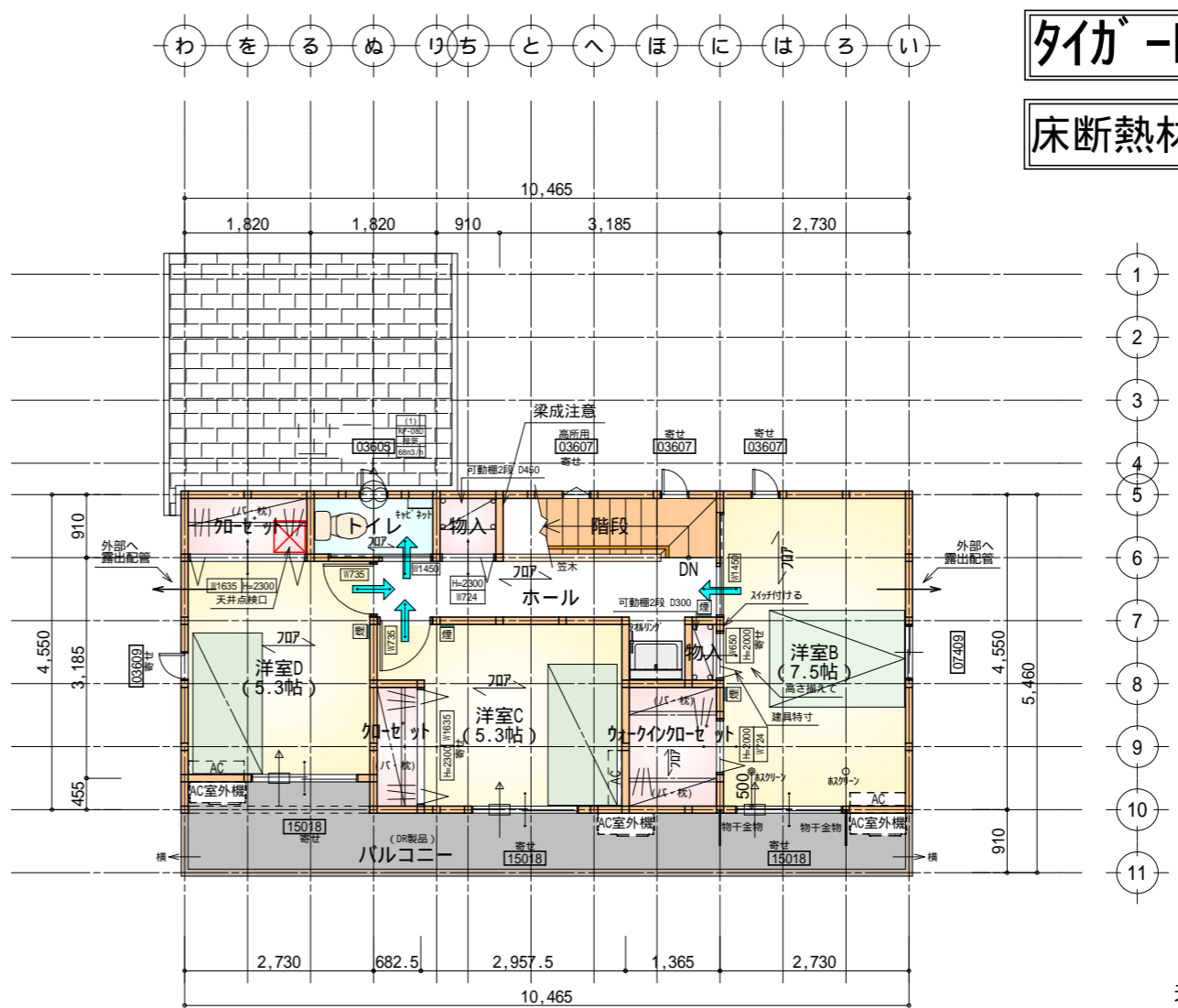
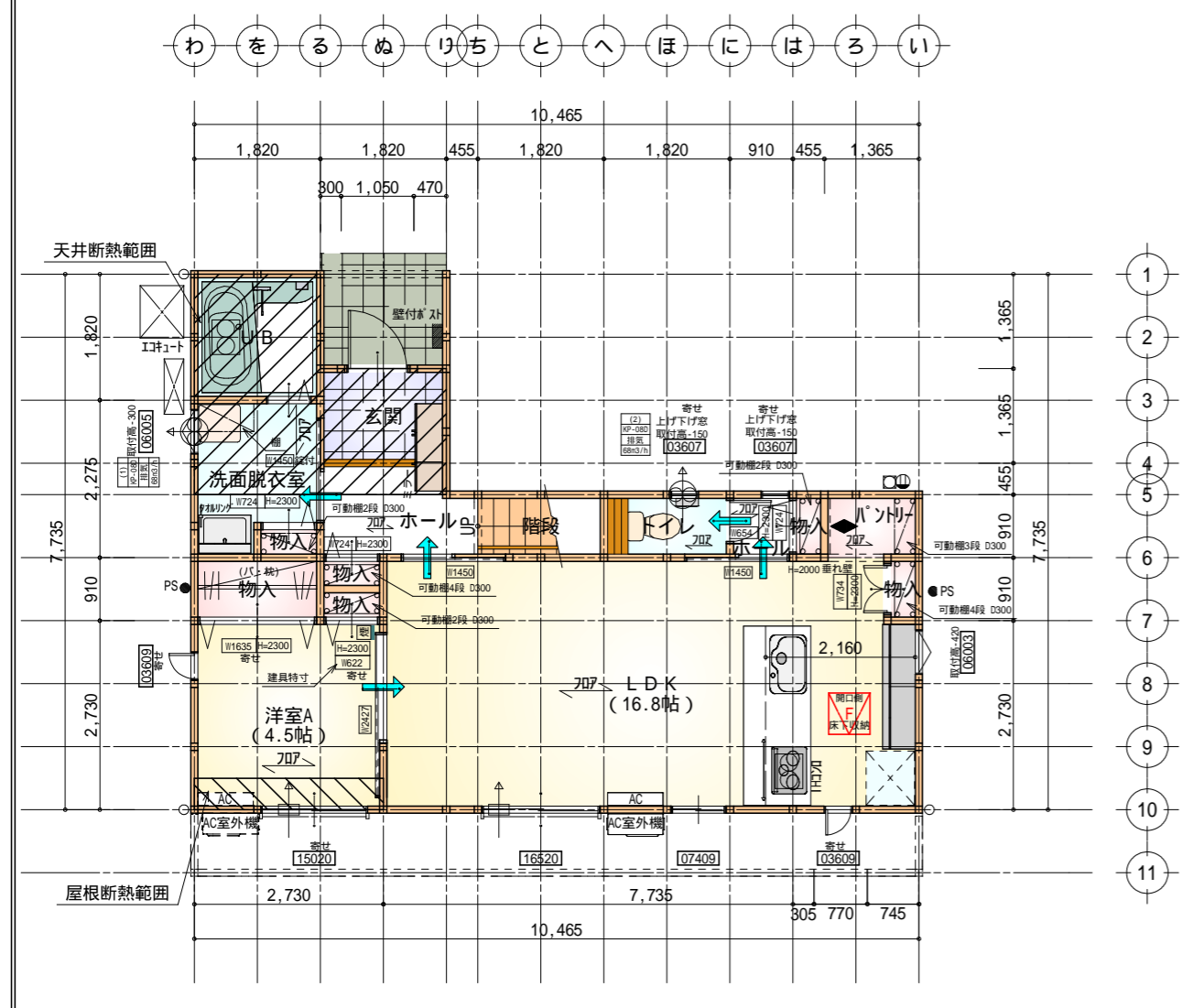


配置図 S:1/100

工事名	富士宮市淀平町建売様邸新築工事	管理者	心建設株式会社一級建築士事務所	設計者	日付	担当者	日付	図面名	配置図	縮尺	1/100	No.	1
備考		日付	2026/06/11	日付	2026/06/11	日付							

# タイガ EXハイバ仕様

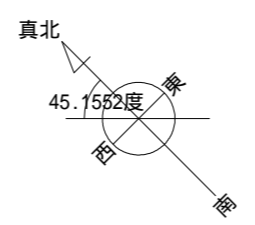
## 床断熱材GPフォーム仕様



- \* 凡例
- 煙式感知器
  - 換気扇 (壁用)
  - 換気扇 (天井用)
  - 給気口 100
  - アンダーカット等
  - 管柱 (105 x 105)
  - エアコン設置推奨場所
  - エアコン室外機設置推奨場所
- エアコンはお客様手配にて

部屋名	面積	m <sup>2</sup> (帖)
UB	3.312	(2.0)
物入	0.414	(0.3)
物入	0.414	(0.3)
洋室A	7.453	(4.5)
玄関	2.484	(1.5)
洗面脱衣室	3.726	(2.3)
物入	0.414	(0.3)
物入	0.414	(0.3)
物入	1.656	(1.0)
物入	0.414	(0.3)
LDK	27.741	(16.8)
パントリー	1.242	(0.8)
トイレ	1.656	(1.0)
階段	1.656	(1.0)
ホール	0.828	(0.5)
ホール	2.898	(1.8)
合計	56.72	(34.7)

- 床下点検口 : 600 x 600
- 石膏ボード FRM-0254



部屋名	面積	m <sup>2</sup> (帖)
加ゼット	1.656	(1.0)
トイレ	1.656	(1.0)
加ゼット	1.242	(0.8)
洋室D	8.695	(5.3)
洋室C	8.695	(5.3)
ウォークイン加ゼット	2.484	(1.5)
物入	0.414	(0.3)
洋室B	12.422	(7.5)
ホール	5.383	(3.3)
物入	0.828	(0.5)
階段	2.898	(1.8)
合計	46.37	(28.3)

- 天井点検口 : 450 x 450

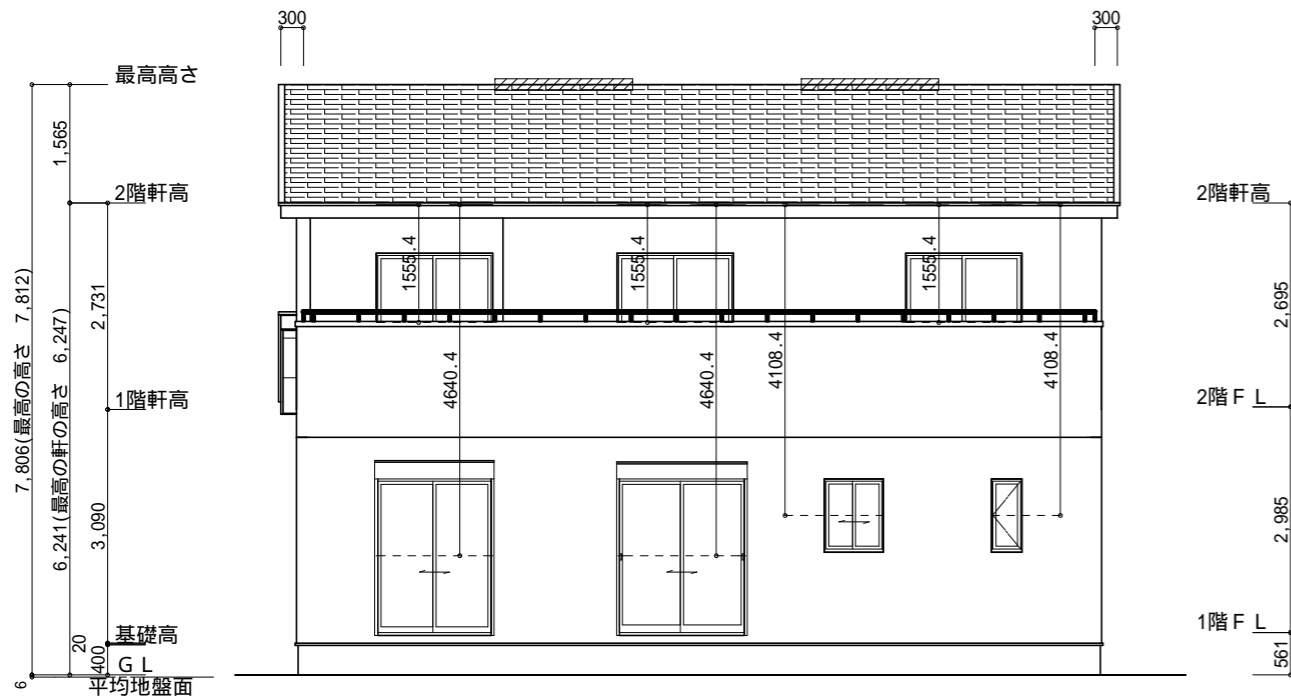
火気使用室内装  
 天井 : PB9.5+準不燃クロスQM9397 ~ QM9497  
 壁 : PB12.5+準不燃クロスQM9397 ~ QM9497

段数	15段
階高	2985
有効幅	W=780
蹴上	R=199.0
踏面	T=210.0
勾配	R x 2 + T = 608.0 550 608.0 650 R / T = 0.948 x 21 / 21 = 19.91 / 21 22 / 21
蹴込板	あり
蹴込	30mm
段鼻	あり 30mm

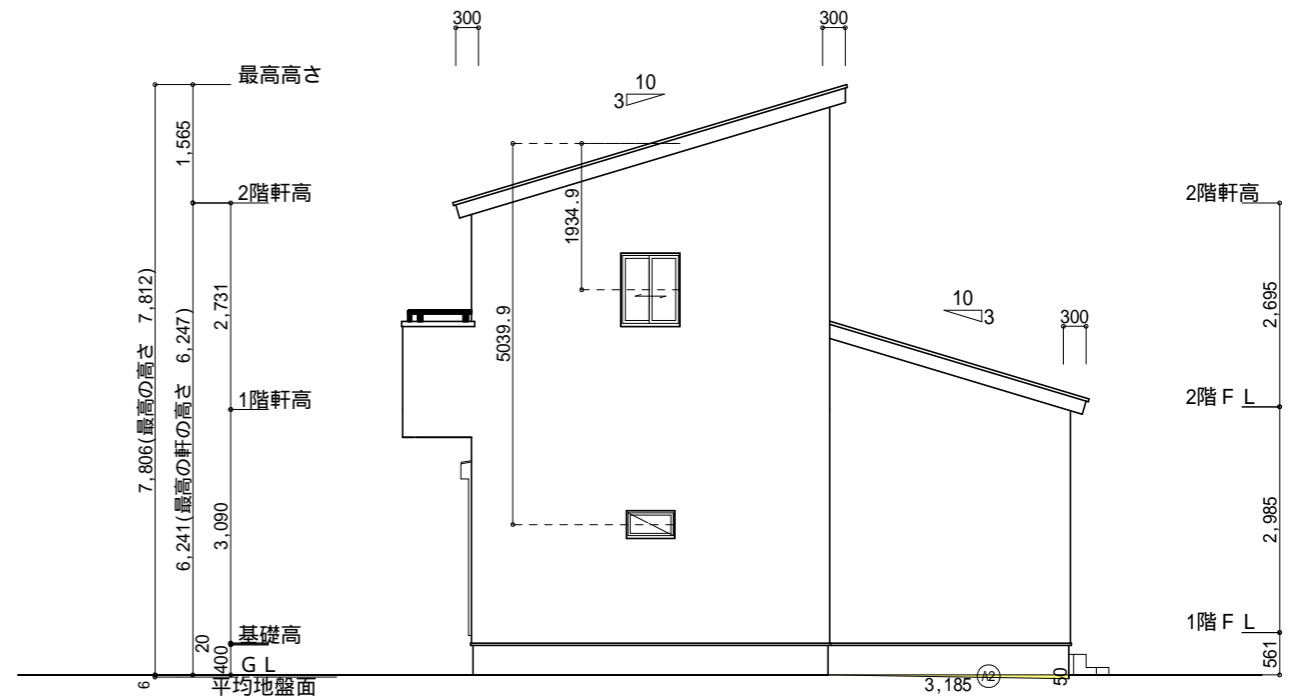
1階 平面図 S:1/100

2階 平面図 S:1/100

工事名 <b>富士宮市淀平町建売様邸新築工事</b>	心建設株式会社一級建築士事務所 一級建築士事務所 静岡県知事登録(3)第7498号 静岡県浜松市浜名区内野2987-1 一級 国土交通大臣登録 第344970号 織田 綾子 TEL:053-586-7337	管理者 日付	設計者 日付 2026/06/11	担当者 日付	図面名 <b>1階 平面図, 2階 平面図</b>	縮尺 1/100	No. 
-------------------------------	---	-----------	-------------------------	-----------	------------------------------	-------------	---------



南側 立面図 S:1/100



東側 立面図 S:1/100

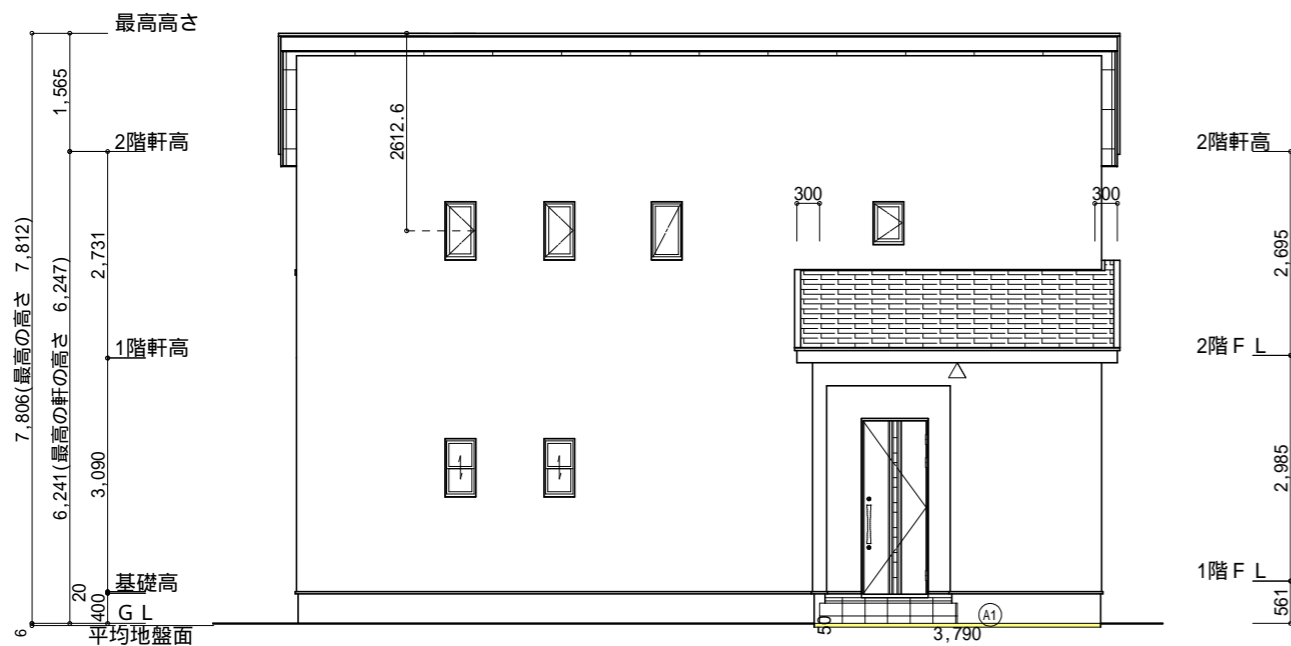
<p>小屋裏換気措置 (NBL 防火端部有孔板 8mm) 1枚あたりの有効開口面積: 0.00753 : 有孔板位置を示す</p> <p>小屋裏換気措置 (城東 軒天換気材: FV-N0826KF-L27) 有効換気面積: 0.01505m<sup>2</sup>/m : 換気材位置を示す</p> <p>棟換気 (トコ- 片流れ棟 2P) 有効開口面積 0.0156m<sup>2</sup>/本 : 換気棟を示す</p>	<p>2階 吸気: 46.37m<sup>2</sup> × 1/900 0.0515m<sup>2</sup> 0.00753m<sup>2</sup>/枚 × 7 = 0.05271m<sup>2</sup> &gt; 0.0515m<sup>2</sup> OK</p> <p>排気: 46.37m<sup>2</sup> × 1/1600 0.0290m<sup>2</sup> 0.0156m<sup>2</sup>/本 × 2本 = 0.0312m<sup>2</sup> &gt; 0.0290m<sup>2</sup> OK</p> <p>下屋 吸排気: 9.11m<sup>2</sup> × 1/250 0.0364m<sup>2</sup> 0.01505m<sup>2</sup>/m × 3m = 0.04515m<sup>2</sup> &gt; 0.0364m<sup>2</sup> OK</p> <p>3m以上必要</p> <p>下屋軒先全面に軒天換気材を使用する。(ジョイント加、エンドキャップ必要)</p>
--	--

形状	計算式	面積(m <sup>2</sup> )
(A1) 矩形	3.790 × 0.050	0.189500
合計		0.18

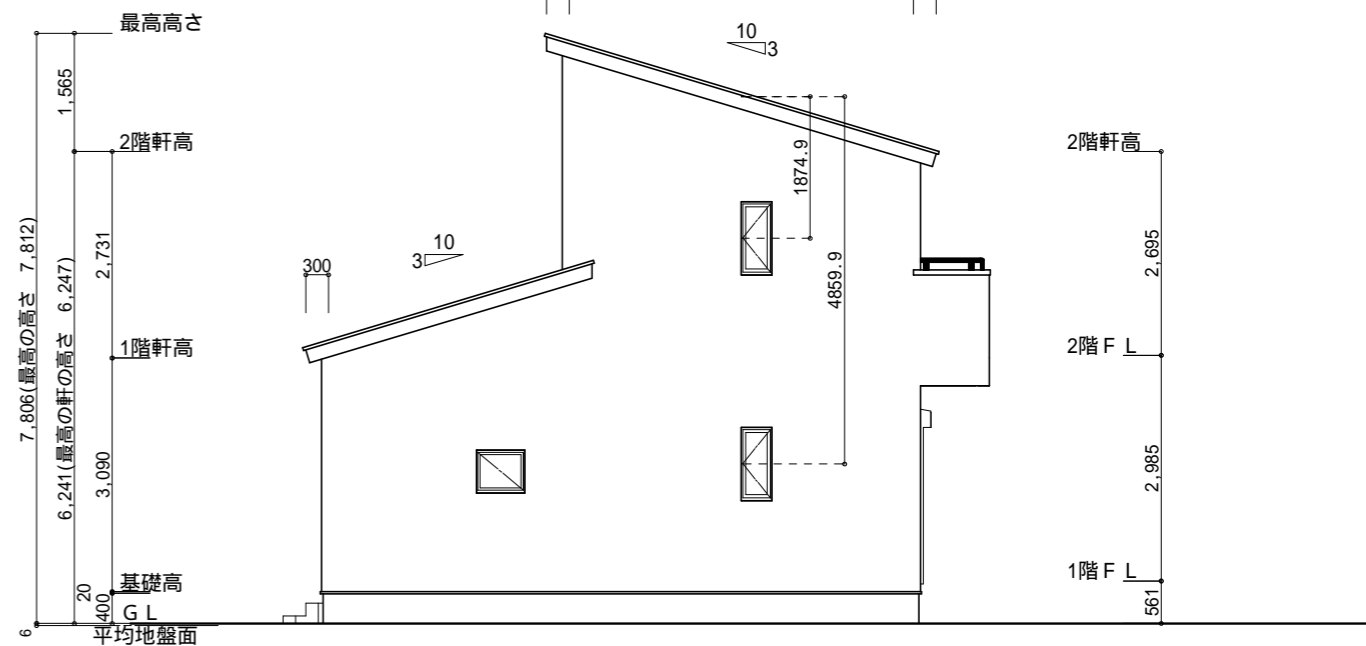
形状	計算式	面積(m <sup>2</sup> )
(A2) 三角形	0.050 × 3.185 ÷ 2.0	0.079625
合計		0.07

平均地盤面の算定

$$\frac{(A1) + (A2)}{(10.465+0.15) + (7.735+0.15)} \times 2 = 0.006m \quad \text{設計GL-6mm}$$



北側 立面図 S:1/100



西側 立面図 S:1/100

<p>工事名 富士宮市淀平町建売様邸新築工事</p> <p>備考</p>	<p>心建設株式会社一級建築士事務所</p> <p>一級建築士事務所 静岡県知事登録(3)第7498号 静岡岡浜松市浜名区内野2987-1 一級 国土交通大臣登録 第344970号 織田 綾子 TEL:053-586-7337</p>	<p>管理者 日付</p>	<p>設計者 日付 2026/06/11</p>	<p>担当者 日付</p>	<p>図面名 南側 立面図, 北側 立面図, 東側 立面図, 西側 立面図</p>	<p>縮尺 1/100</p>	<p>No. 3</p>
--------------------------------------	---	---------------	--------------------------	---------------	---	-----------------	--------------