

計画概要	
都市計画区域	都市計画区域内(市街化区域)
用途地域	工業地域
防火地域	指定なし
指定建蔽率	60.00%
指定容積率	200.00%
高度地区	最高限3種 19m 10m+1.25L

トータル面積表		(㎡)
敷地面積		148.55
建築面積		59.62
床面積	1階	57.55
	2階	45.95
延床面積		103.50
建蔽率	(59.62/148.55) × 100	40.14%
容積率	(103.50/148.55) × 100	69.68%

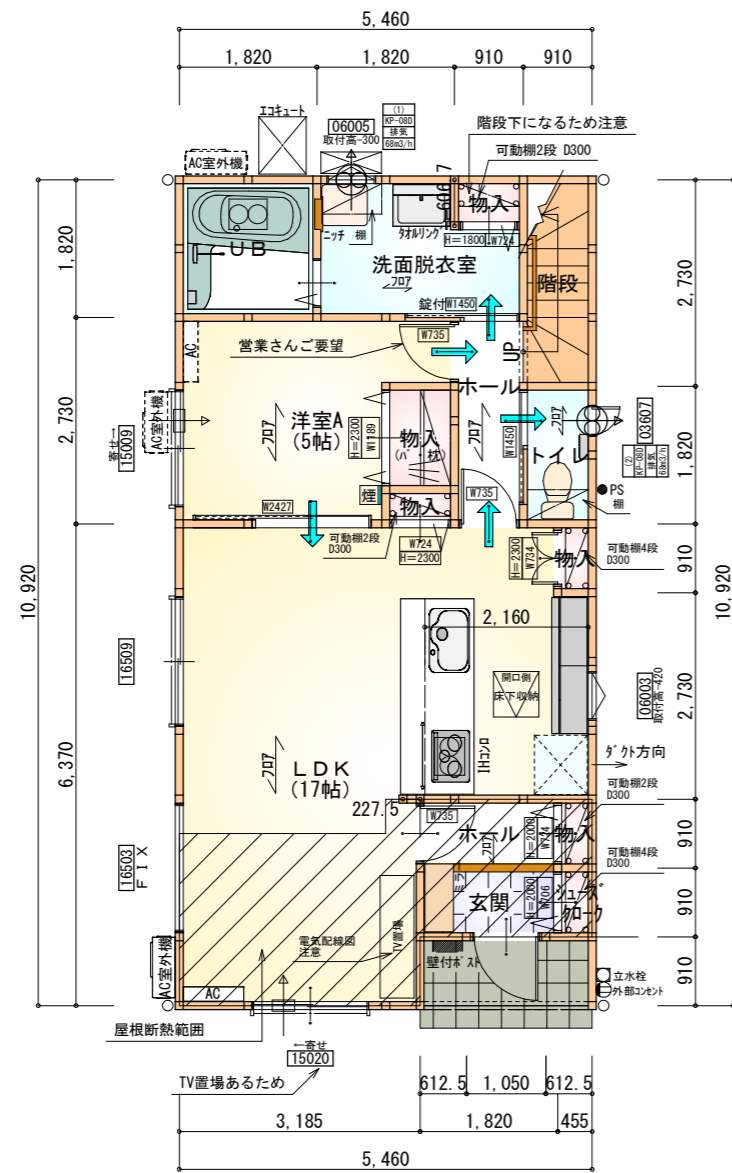
- 道路斜線検討
 - 北道路 道路幅員8180mm : 明らかに適法
 - 南道路 明らかに適法
 - 北側斜線 (10m+1.25L) : 明らかに適法
 - 隣地斜線 : 明らかに適法
 - 平均地盤面 : 算定不要
 - 汚水 : 公共下水道へ接続
 - 雨水 : 道路側溝へ放流
- ※ 盛土規制法の許可対象となる工事無し

配置図 S : 1 / 100

工事名 清水区永楽町建売棟様邸新築工事	一級建築士事務所 静岡県知事登録 (3) 第7498号 静岡県浜松市浜名区内野2987-1 一級 国土交通大臣登録 第344970号 織田 綾子 TEL:053-586-7337	管理者	設計者	担当者	図面名 配置図	縮尺 1/100	No. 1
		日付	日付 2026/05/21	日付			

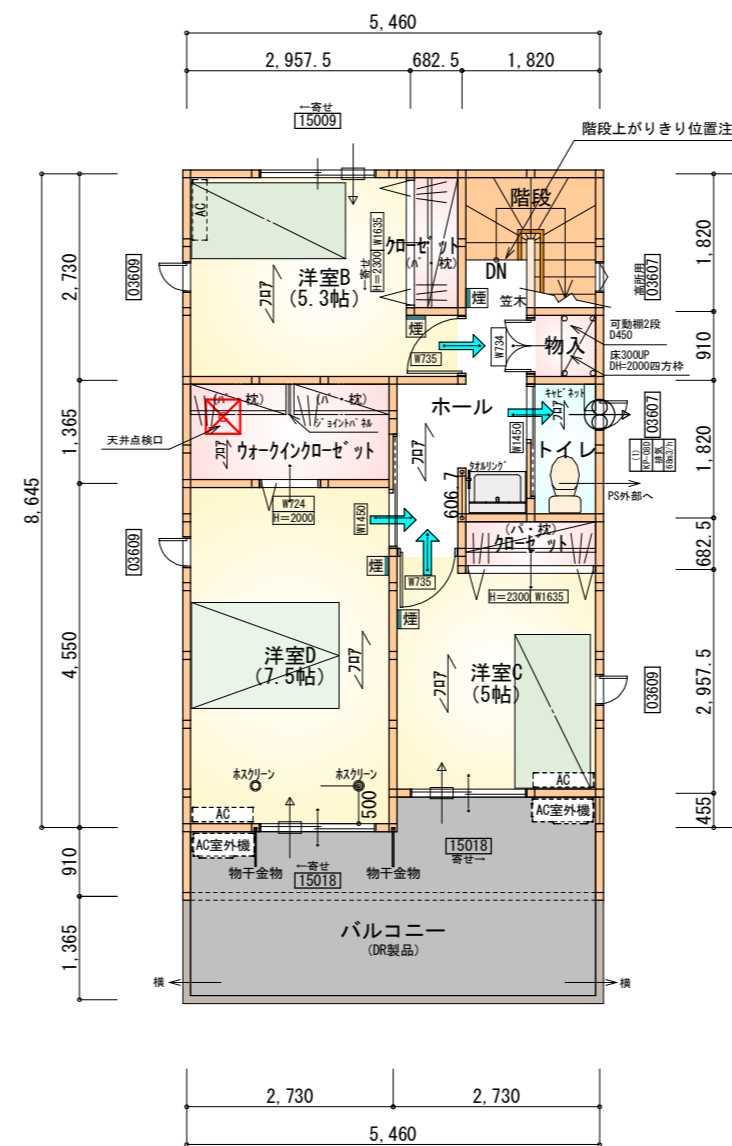
タイガ-EXハイパ-仕様

床断熱材GPフォーム仕様



部屋名	面積	m ² (帖)
洋室A	8.281	(5.0)
階段	2.484	(1.5)
物入	0.552	(0.3)
UB	3.312	(2.0)
トイレ	1.656	(1.0)
洗面脱衣室	4.417	(2.7)
物入	1.242	(0.8)
玄関	1.656	(1.0)
ホール	2.484	(1.5)
物入	0.414	(0.3)
LDK	28.155	(17.0)
物入	0.414	(0.3)
物入	0.414	(0.3)
シューズクローク	0.414	(0.3)
ホール	1.656	(1.0)
合計	57.55	(35.0)

1階 平面図 S:1/100



部屋名	面積	m ² (帖)
クロゼット	1.242	(0.8)
階段	2.691	(1.6)
クロゼット	1.242	(0.8)
トイレ	1.656	(1.0)
ホール	5.176	(3.1)
洋室B	8.695	(5.3)
物入	0.828	(0.5)
洋室D	12.422	(7.5)
洋室C	8.281	(5.0)
ウオークインクロゼット	3.726	(2.3)
合計	45.95	(27.9)

2階 平面図 S:1/100

* 凡例

- 煙式感知器
 - 換気扇 (壁用)
 - 換気扇 (天井用)
 - 給気口 100φ
 - アンダーカット等
 - 管柱 (105×105)
 - Iコン設置推奨場所
 - Iコン室外機設置推奨場所
- ※Iコンはお客様手配にて

※火気使用室内装

天井: PB9.5+準不燃クロスQM9397~QM9497

壁: PB12.5+準不燃クロスQM9397~QM9497

段数	15段
階高	2985
有効幅	W=780
蹴上	R=199.0
踏面	T=210.0
勾配	R×2+T=608.0 550≤608.0≤650 R/T=0.948×21/21 =19.91/21≤22/21
蹴込板	あり
蹴込	30mm
段鼻	あり 30mm

工事名 清水区永楽町建売東棟様邸新築工事

備考

心建設株式会社一級建築士事務所

一級建築士事務所 静岡県知事登録 (3) 第7498号 静岡県浜松市浜名区内野2987-1
一級 国土交通大臣登録 第344970号 織田 綾子 TEL:053-586-7337

管理者

日付

設計者

日付 2026/05/21

担当者

日付

図面名

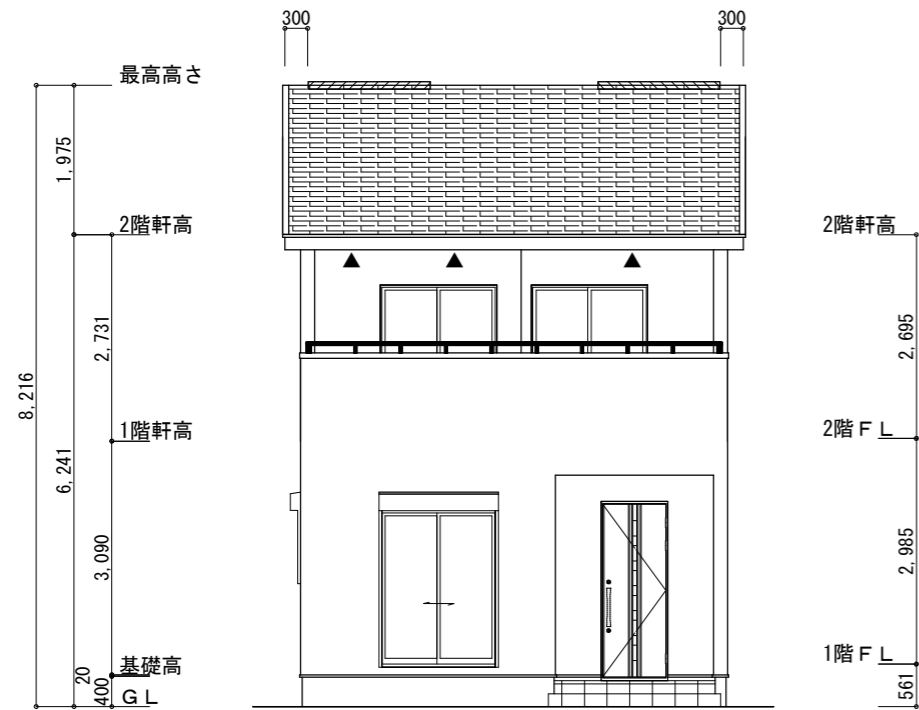
1階 平面図, 2階 平面図

縮尺

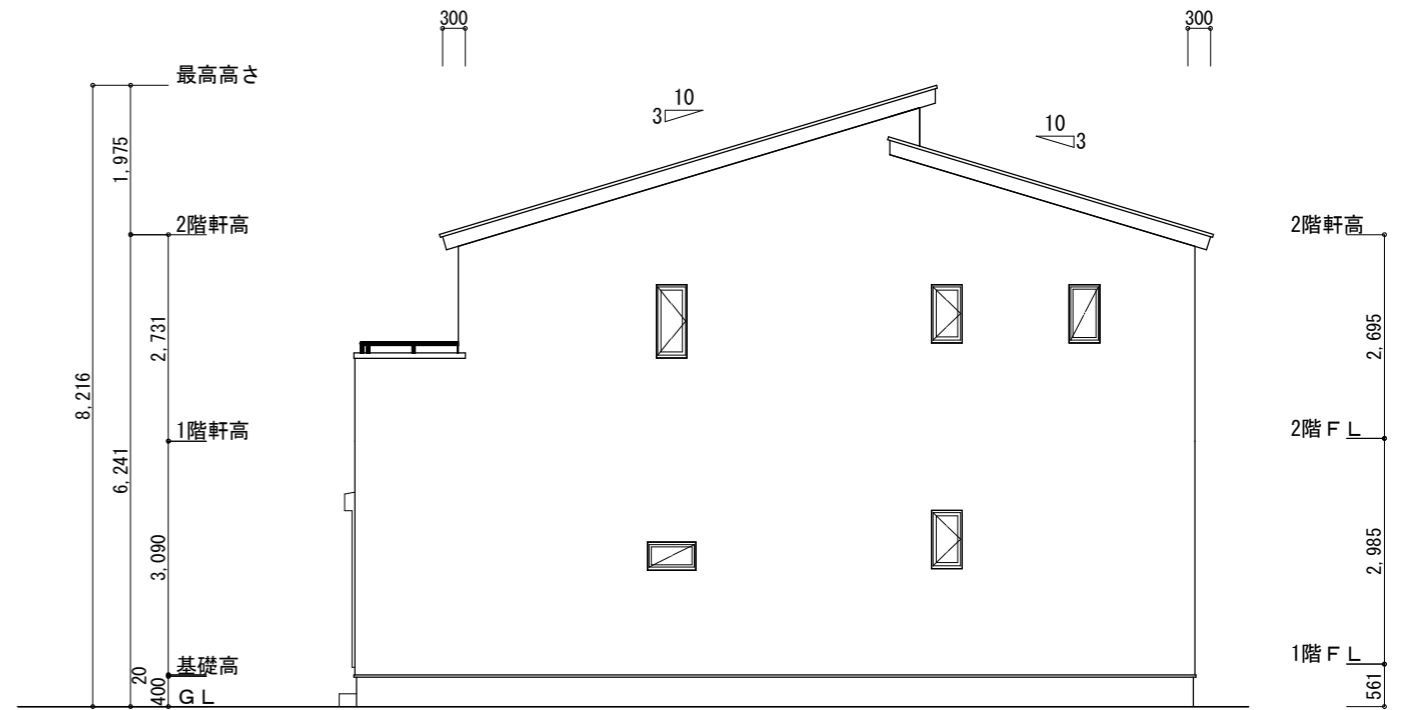
1/100

No.

2

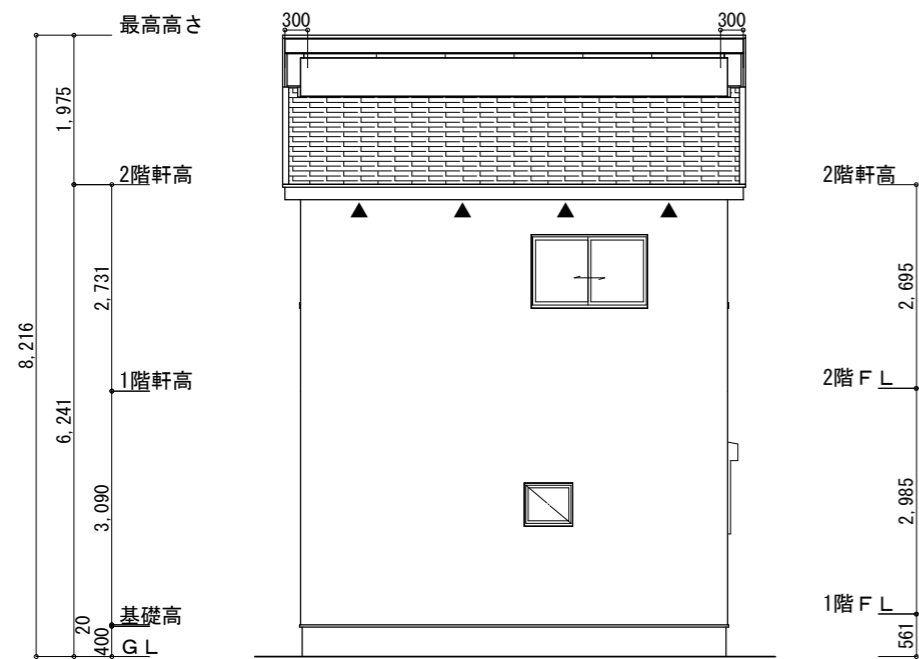


南側 立面図 S:1/100

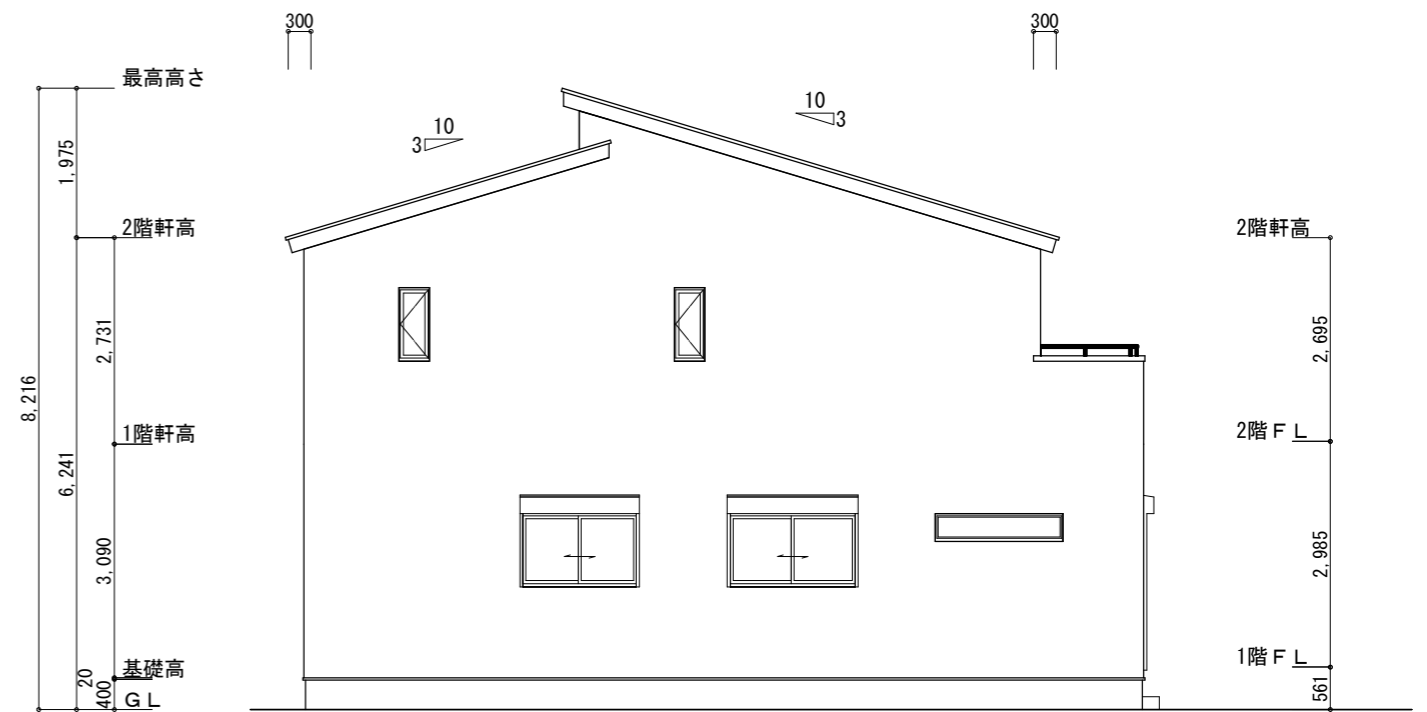


東側 立面図 S:1/100

<p>※小屋裏換気措置 (NBL 防火端部有孔板 8mm) 1枚あたりの有効開口面積 : 0.00753m²</p> <p>▲ : 有孔板位置を示す</p> <p>※棟換気 (TOKO 片流れ棟用 2P) 有孔換気面積 0.0156m²/本 : 換気棟を示す</p>	<p>2階 吸気 : 45.95m² × 1/900 = 0.0511m² 0.00753m²/枚 × 7枚 = 0.0527m² > 0.0511m² ∴OK</p> <p>排気 : 45.95m² × 1/1600 = 0.0287m² 0.0156m²/本 × 2本 = 0.0312m² > 0.0287m² ∴OK</p>
---	--



北側 立面図 S:1/100



西側 立面図 S:1/100

<p>工事名 清水区永楽町建売東棟様邸新築工事</p> <p>備考</p>	<p>心建設株式会社一級建築士事務所</p> <p>一級建築士事務所 静岡県知事登録 (3) 第7498号 静岡県浜松市浜名区内野2987-1 一級 国土交通大臣登録 第344970号 織田 綾子 TEL:053-586-7337</p>	<p>管理者 日付</p>	<p>設計者 日付 2026/05/21</p>	<p>担当者 日付</p>	<p>図面名 南側 立面図, 北側 立面図, 東側 立面図, 西側 立面図</p>	<p>縮尺 1/100</p>	<p>No. 3</p> <p>WS26-07150</p>
---------------------------------------	---	---------------	--------------------------	---------------	---	-----------------	--------------------------------