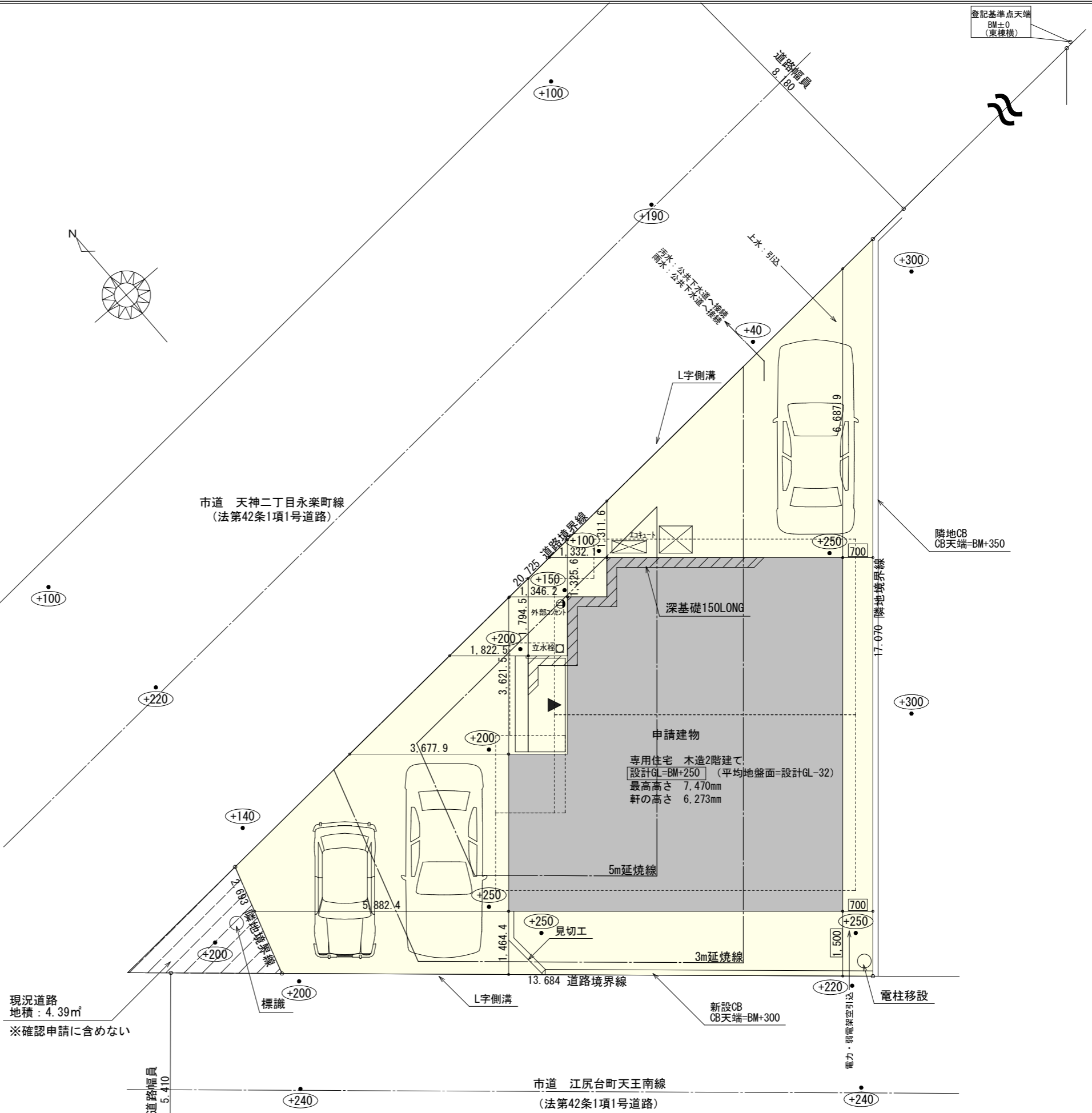


計画概要		
敷地概要	都市計画区域	都市計画区域内(市街化区域)
	用途地域	工業地域
	防火地域	指定なし
	指定建蔽率	60.00%
	指定容積率	200.00%
	高度地区	最高限3種 19m 10m+1.25L

トータル面積表 (㎡)		
敷地面積		142.87
建築面積		58.38
床面積	1階	56.31
	2階	49.27
延床面積		105.58
建蔽率	$(58.38/142.87) \times 100$	40.87%
容積率	$(105.58/142.87) \times 100$	73.90%

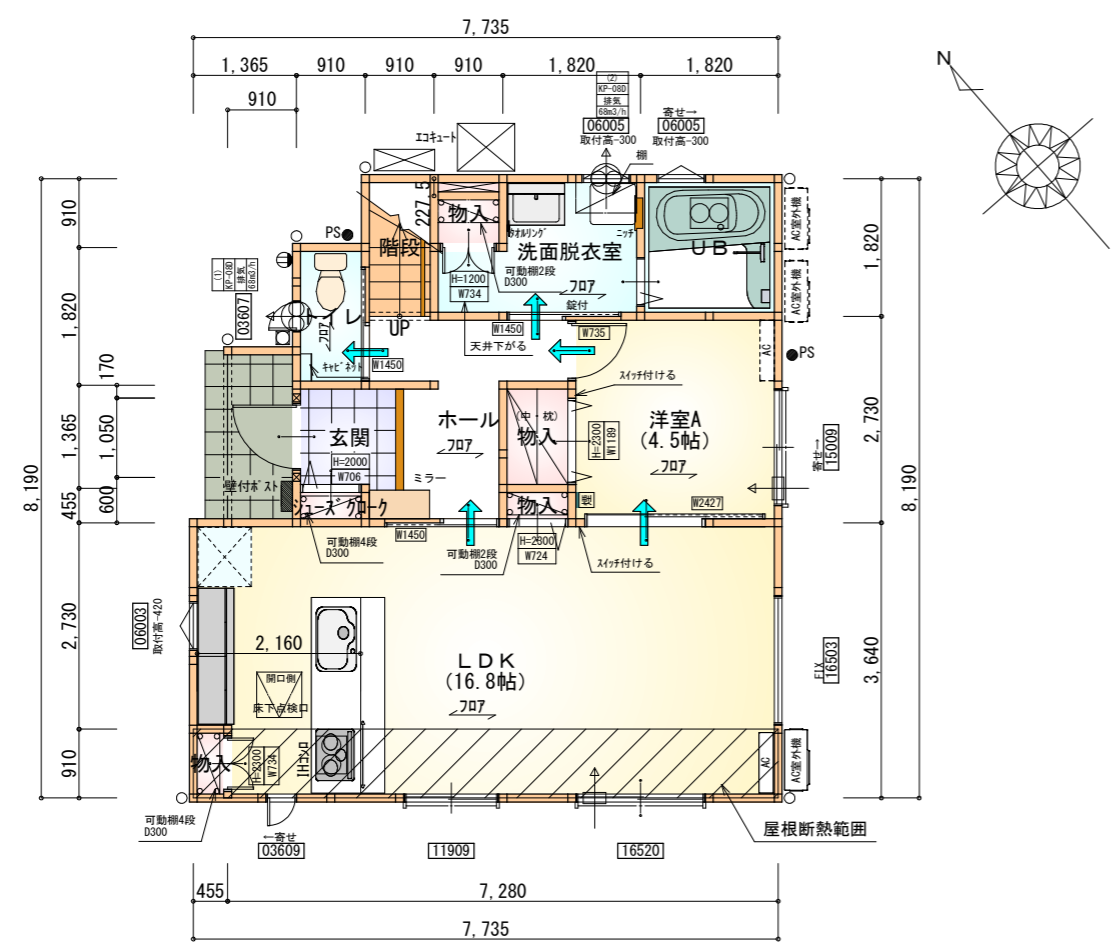
- 道路斜線検討
北道路 建物高さ7438mm、道路幅員8180mm ∴明らかに適法
南道路 道路幅員5410×1.5=8115mm ∴明らかに適法
- 北側斜線 (10m+1.25L) : 明らかに適法
- 隣地斜線 : 明らかに適法
- 平均地盤面 : 立面図にて算出
- 汚水 : 公共下水道へ接続
- 雨水 : 公共下水道へ接続 (合流式)
- ※盛土規制法の許可対象となる工事無し



配置図 S:1/100

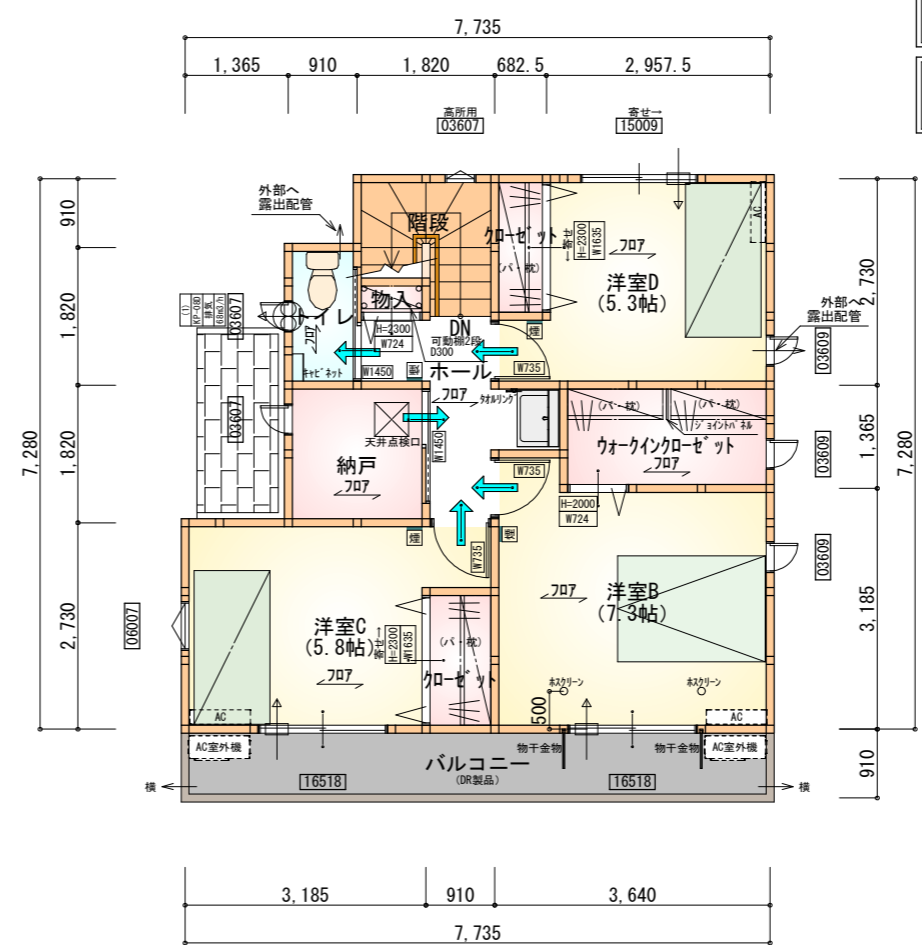
工事名 清水区永楽町建売西棟様邸新築工事	心建設株式会社一級建築士事務所 一級建築士事務所 静岡県知事登録 (3) 第7498号 静岡県浜松市浜名区内野2987-1 一級 国土交通大臣登録 第344970号 織田 綾子 TEL:053-586-7337	管理者	設計者	担当者	図面名 配置図	縮尺 1/100	No. 1
		日付	日付	日付			

タイガ-EXハイパ-仕様
床断熱材GPフォーム仕様



部屋名	面積	㎡(帖)
UB	3.312	(2.0)
階段	1.656	(1.0)
物入	0.828	(0.5)
物入	0.414	(0.3)
物入	0.414	(0.3)
LDK	27.741	(16.8)
トイレ	1.656	(1.0)
玄関	2.070	(1.3)
物入	1.242	(0.8)
ホール	4.969	(3.0)
洗面脱衣室	4.141	(2.5)
洋室A	7.453	(4.5)
シューズクローク	0.414	(0.3)
合計	56.31	(34.3)

1階 平面図 S:1/100



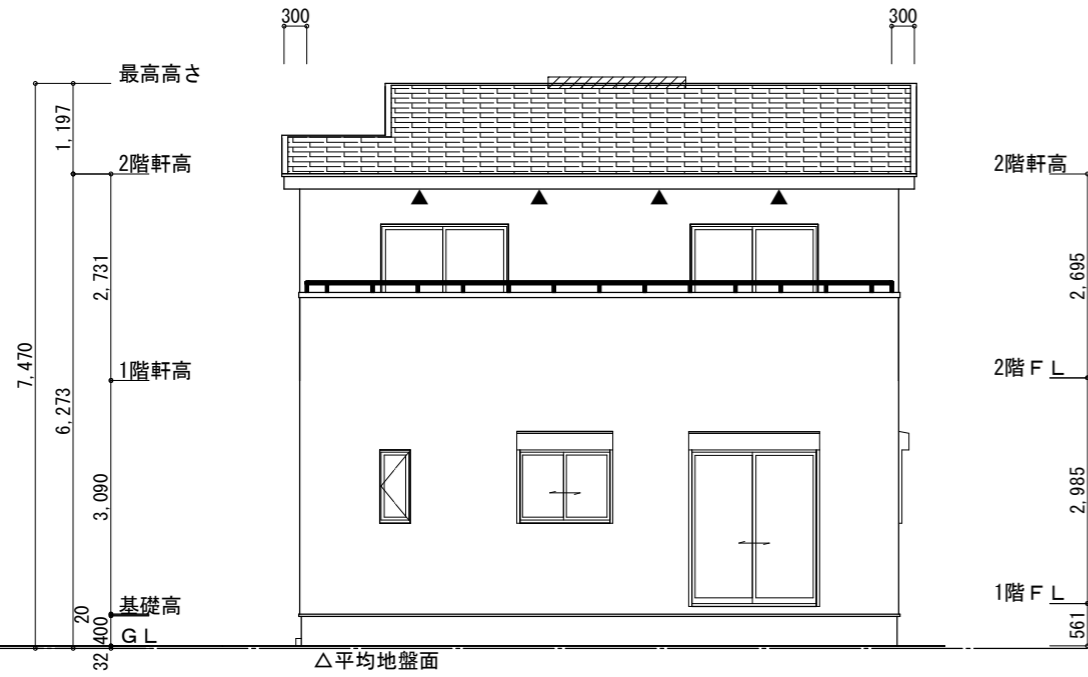
部屋名	面積	㎡(帖)
洋室D	8.695	(5.3)
洋室B	12.007	(7.3)
洋室C	9.523	(5.8)
トイレ	1.656	(1.0)
ホール	4.141	(2.5)
クローゼット	1.656	(1.0)
クローゼット	1.242	(0.8)
納戸	3.312	(2.0)
ウォークインクローゼット	3.726	(2.3)
階段	2.898	(1.8)
物入	0.414	(0.3)
合計	49.27	(30.1)

2階 平面図 S:1/100

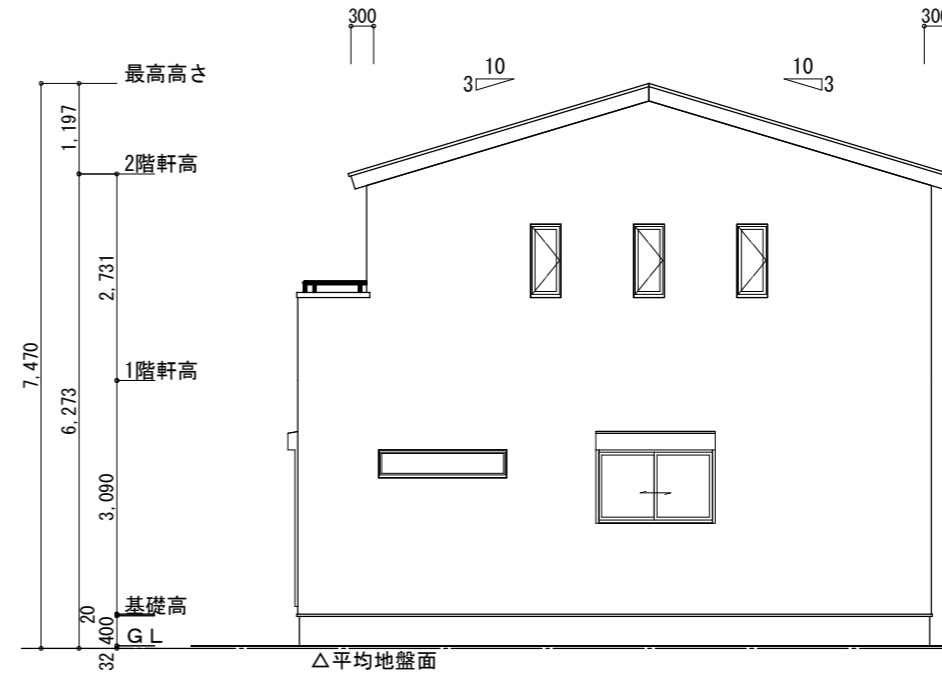
- * 凡例
- 煙式感知器
 - 換気扇 (壁用)
 - 換気扇 (天井用)
 - 給気口 100φ
 - アンダーカット等
 - 管柱 (105×105)
 - AC設置推奨場所
 - AC室外機設置推奨場所
- ※エアコンはお客様手配にて

※火気使用室内装
天井: PB9.5+準不燃クロスQM9397~QM9497
壁: PB12.5+準不燃クロスQM9397~QM9497

段数	15段
階高	2985
有効幅	W=780
蹴上	R=199.0
踏面	T=210.0
勾配	$R \times 2 + T = 608.0$ $550 \leq 608.0 \leq 650$ $R / T = 0.948 \times 21 / 21$ $= 19.91 / 21 \leq 22 / 21$
蹴込板	あり
蹴込	30mm
段鼻	あり 30mm



南側立面図 S:1/100



東側立面図 S:1/100

※平均地盤の算定
 北面: $0.15 \times 5.46 / 2 = 0.4095$
 $0.10 \times 0.91 = 0.091$
 $0.05 \times 0.91 = 0.0455$
 $0.05 \times 0.455 = 0.02275$
 $0.989625 / 31.85 = 0.031071$
 ∴平均地盤=設計GL-32

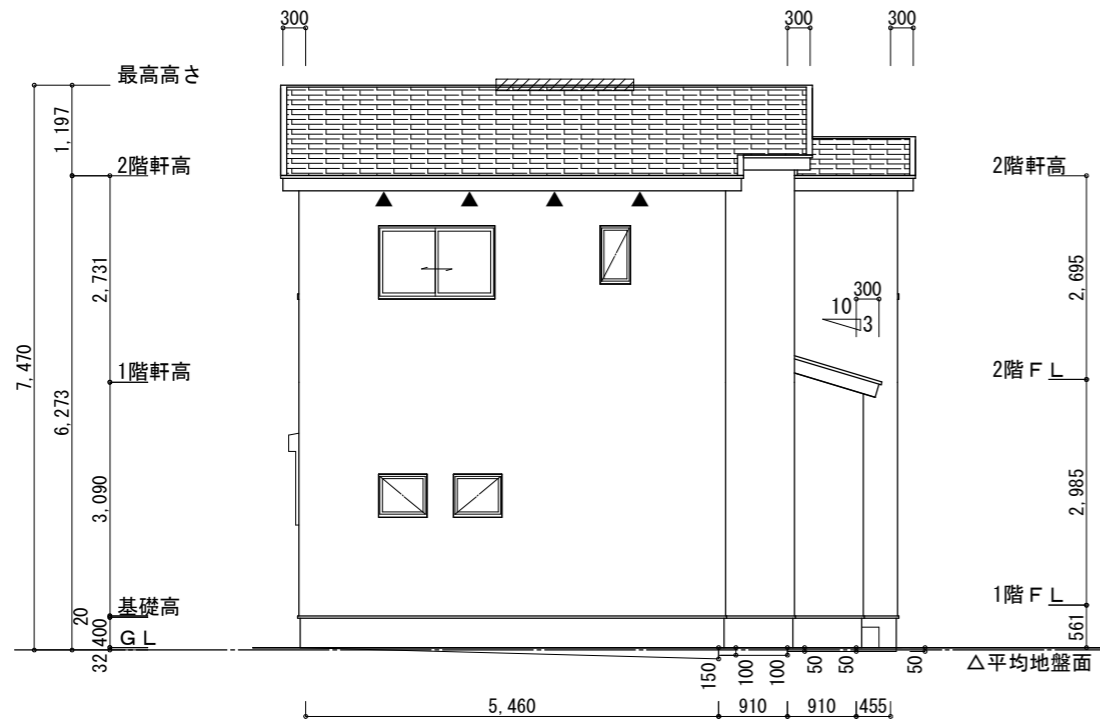
西面: $(0.15 + 0.10) \times 0.91 / 2 = 0.11375$
 $(0.10 + 0.05) \times 1.365 / 2 = 0.102375$
 $0.05 \times 2.275 = 0.11375$
 $0.05 \times 3.64 / 2 = 0.091$

※小屋裏換気措置 (NBL 防火端部有孔板 8mm)
 1枚あたりの有効開口面積: 0.00753
 ▲: 有孔板位置を示す

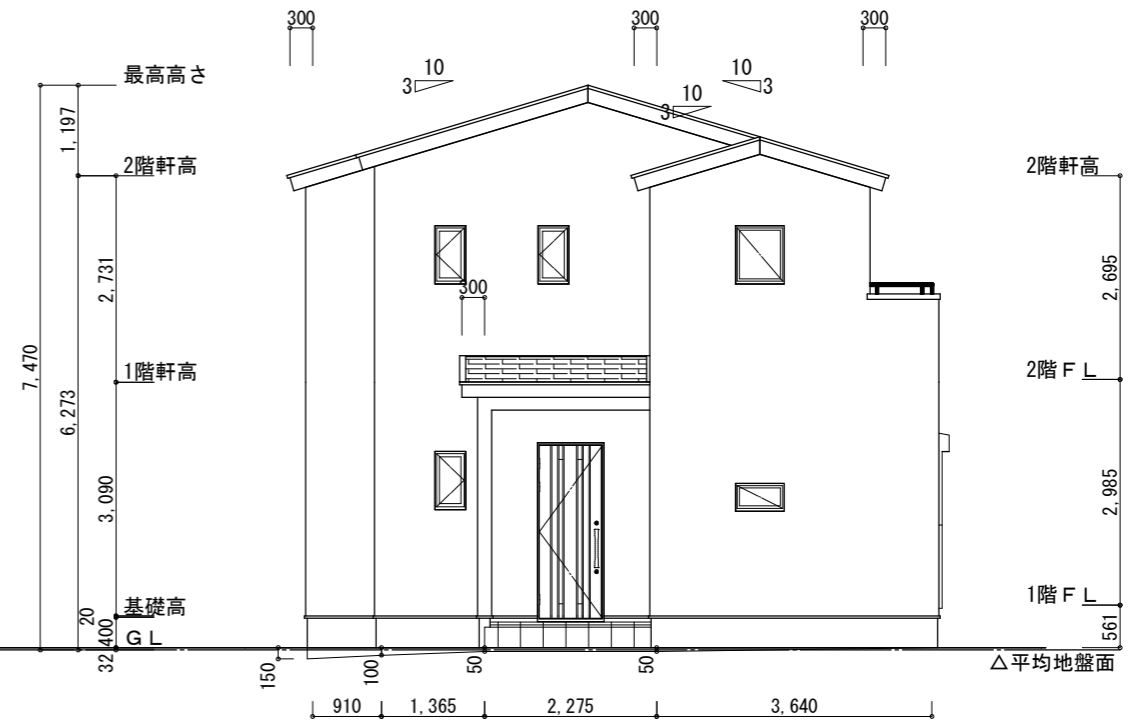
※棟換気 (トコ- 換気棟用 S型 2P)
 有孔換気面積 0.034㎡/本
 ▨: 換気棟を示す

2階 吸気: $49.27 \text{㎡} \times 1/900 = 0.0548 \text{㎡}$
 $0.00753 \text{㎡/枚} \times 8 = 0.06023 \text{㎡} > 0.0548 \text{㎡} \therefore \text{OK}$

排気: $49.27 \text{㎡} \times 1/1600 = 0.0308 \text{㎡}$
 $0.034 \text{㎡/本} \times 1 \text{本} = 0.034 \text{㎡} > 0.0308 \text{㎡} \therefore \text{OK}$



北側立面図 S:1/100



西側立面図 S:1/100

工事名 清水区永楽町建売西棟様邸新築工事

備考

心建設株式会社一級建築士事務所

一級建築士事務所 静岡県知事登録 (3) 第7498号 静岡県浜松市浜名区内野2987-1
 一級 国土交通大臣登録 第344970号 織田 綾子 TEL:053-586-7337

管理者 設計者 担当者

日付 日付 日付
 2026/05/21

図面名 南側立面図, 北側立面図, 東側立面図, 西側立面図

縮尺 1/100

No.

