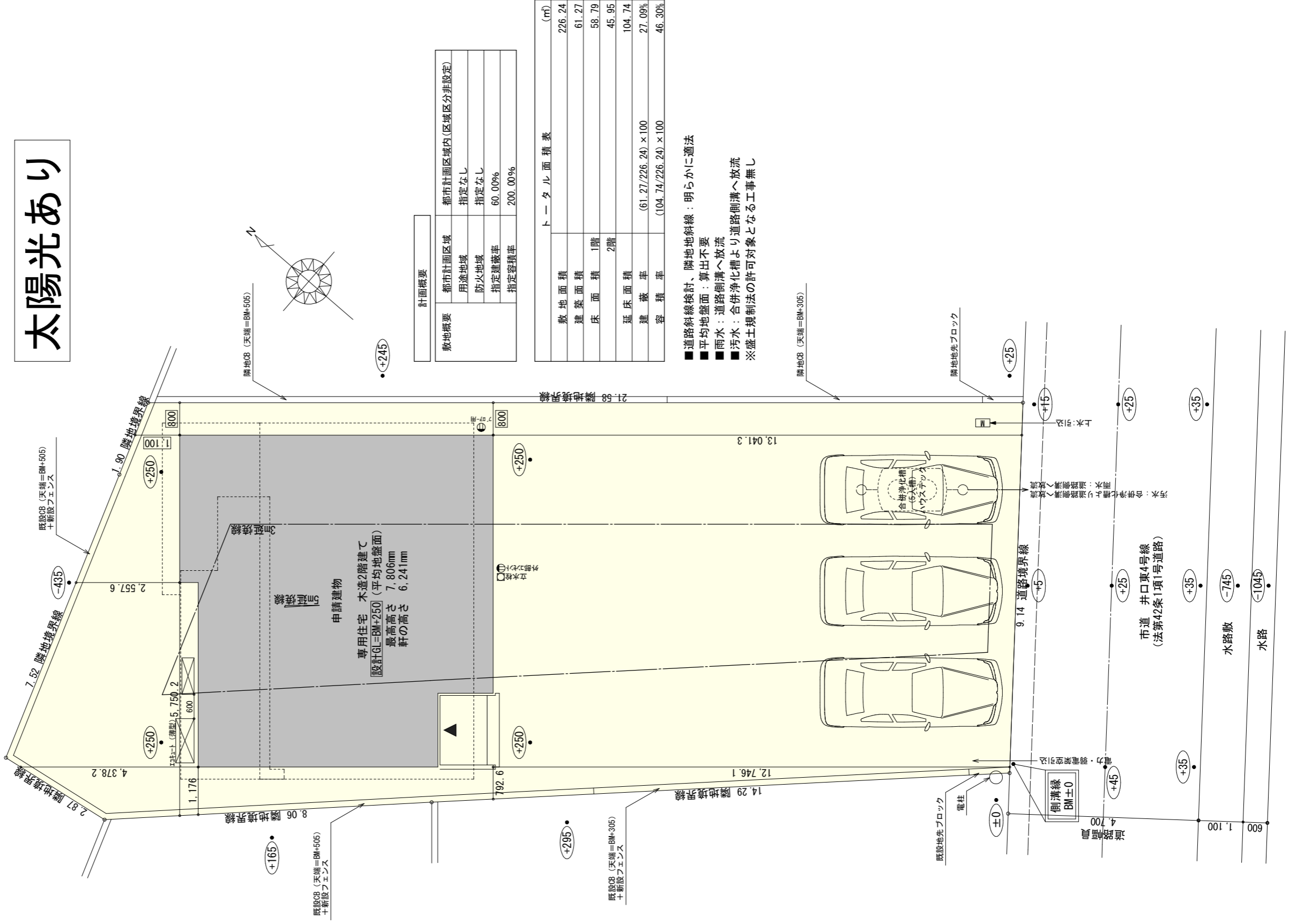


# 太陽光あり



工事名 島田市井口建売5期様邸新築工事  
 備考

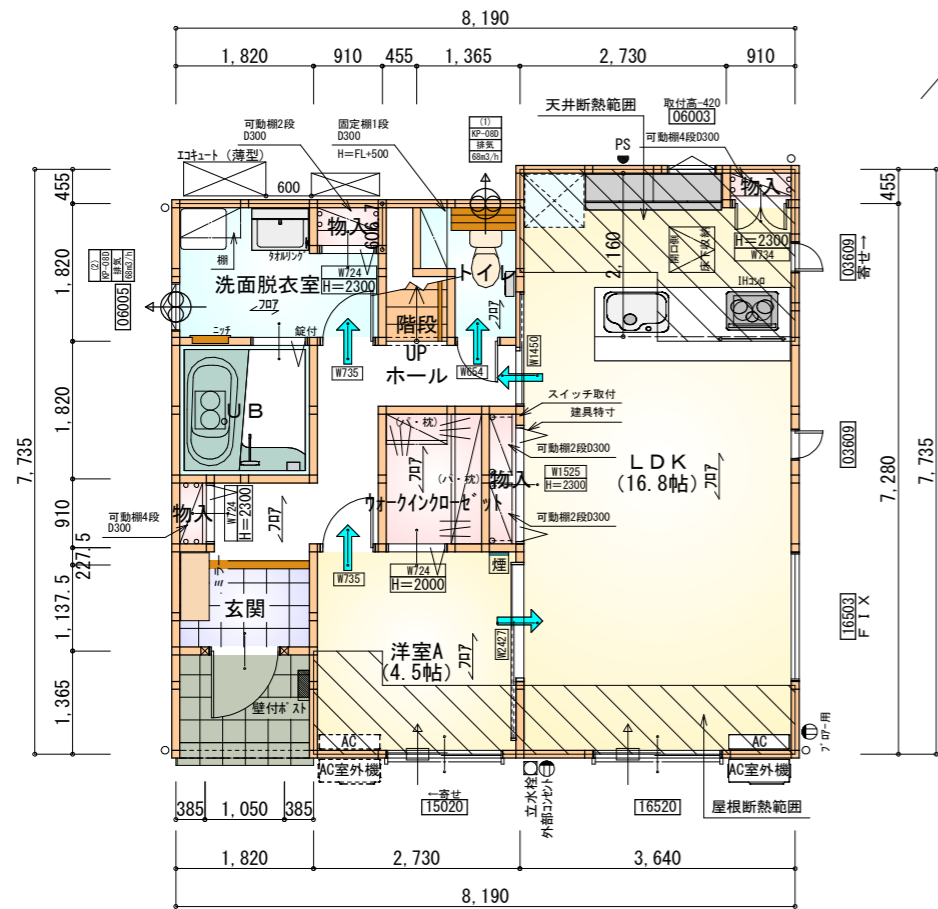
心建設株式会社一級建築士事務所  
 一級建築士事務所 静岡県知事登録 (3) 第7498号 静岡県浜松市浜名区内野2987-1  
 一級 国土交通大臣登録 第344970号 織田 綾子 TEL:053-586-7337

管理者 設計者 担当者  
 日付 日付 日付  
 2026/06/02

図面名 配置図  
 縮尺 1/100  
 No. 1

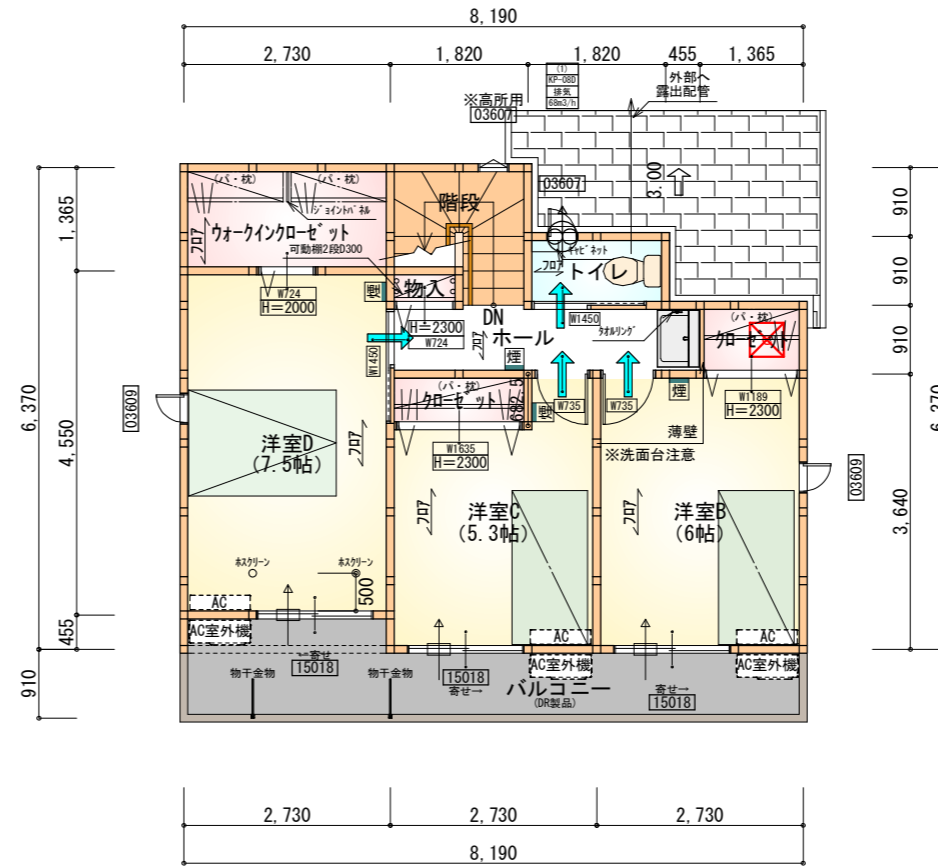
タカEXハイパ仕様

床断熱材GPフォーム仕様



部屋名	面積	m <sup>2</sup> (帖)
物入	0.414	(0.3)
物入	0.828	(0.5)
ホール	5.797	(3.5)
玄関	2.070	(1.3)
ウォークインクローゼット	2.484	(1.5)
トイレ	2.070	(1.3)
物入	0.414	(0.3)
物入	0.552	(0.3)
LDK	27.741	(16.8)
階段	1.242	(0.8)
UB	3.312	(2.0)
洗面脱衣室	4.417	(2.7)
洋室A	7.453	(4.5)
合計	58.79	(35.8)

1階 平面図 S:1/100



部屋名	面積	m <sup>2</sup> (帖)
階段	2.898	(1.8)
ウォークインクローゼット	3.726	(2.3)
クローゼット	1.242	(0.8)
クローゼット	1.242	(0.8)
物入	0.414	(0.3)
トイレ	1.656	(1.0)
ホール	3.726	(2.3)
洋室B	9.937	(6.0)
洋室C	8.695	(5.3)
洋室D	12.422	(7.5)
合計	45.95	(28.1)

2階 平面図 S:1/100

\* 凡例

- 煙式感知器
  - 換気扇 (壁用)
  - 換気扇 (天井用)
  - 給気口 100φ
  - アンダーカット等
  - 管柱 (105×105)
  - AC室内機設置推奨場所
  - AC室外機設置推奨場所
- ※エアコンはお客様手配にて

※火気使用室内装

天井: PB9.5+準不燃クロスQM9397~QM9497

壁: PB12.5+準不燃クロスQM9397~QM9497

段数	15段
階高	2985
有効幅	W=780
蹴上	R=199.0
踏面	T=210.0
勾配	$R \times 2 + T = 608.0$ $550 \leq 608.0 \leq 650$ $R / T = 0.948 \times 21 / 21$ $= 19.91 / 21 \leq 22 / 21$
蹴込板	あり
蹴込	30mm
段鼻	あり 30mm

工事名 島田市井口建売5期様邸新築工事

備考

心建設株式会社一級建築士事務所

一級建築士事務所 静岡県知事登録 (3) 第7498号 静岡県浜松市浜名区内野2987-1  
一級 国土交通大臣登録 第344970号 織田 綾子 TEL:053-586-7337

管理者 設計者 担当者 図面名

日付 日付 日付  
2026/06/02

1階 平面図, 2階 平面図

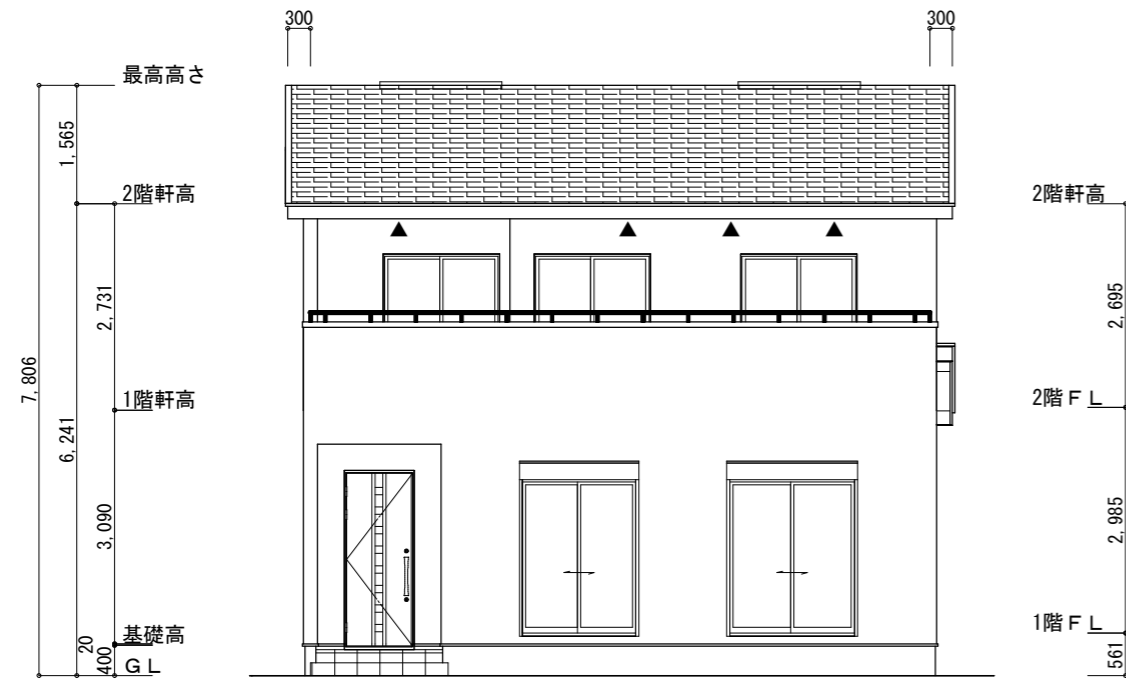
縮尺

1/100

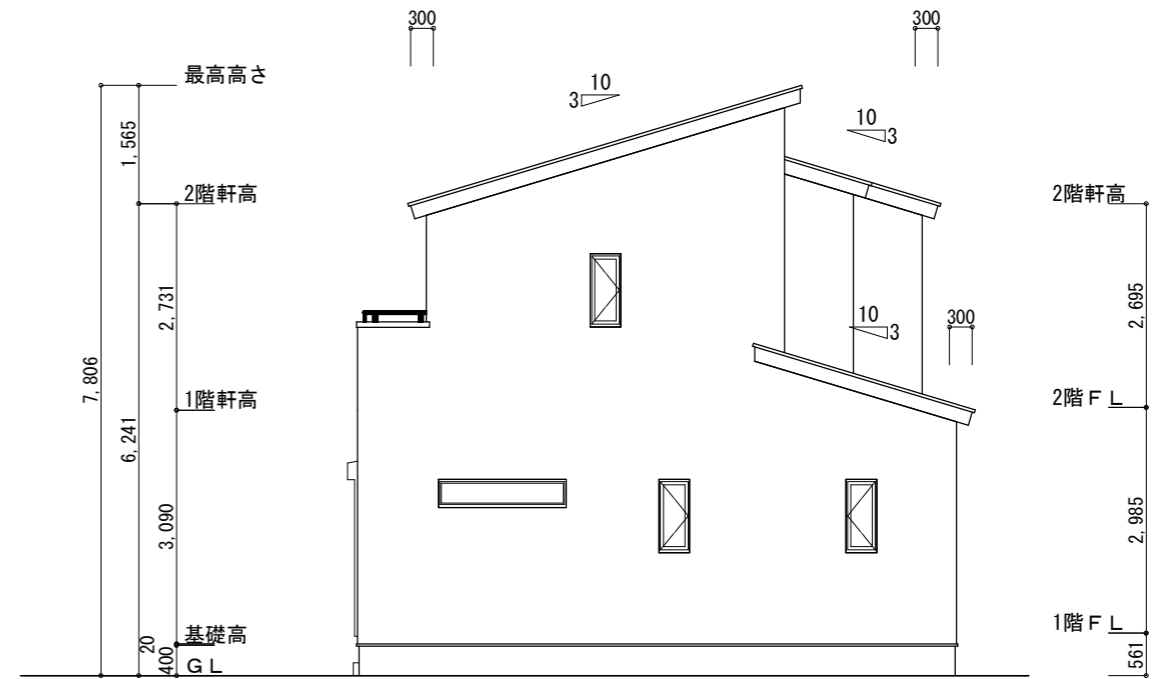
No.

2

WS26-09856

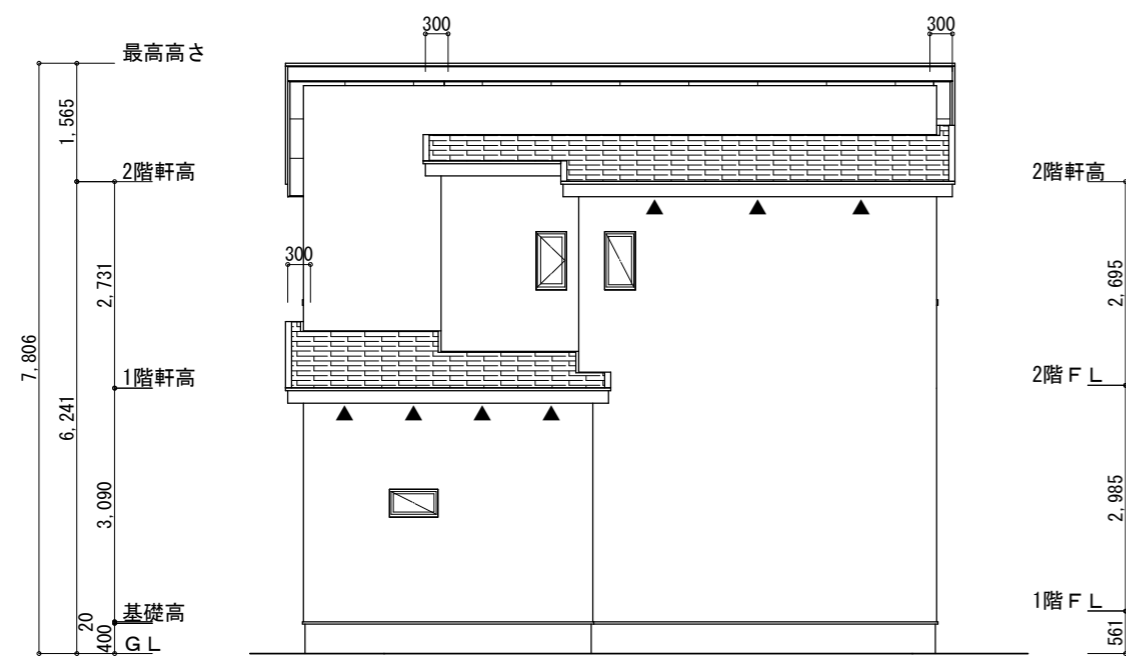


南側立面図 S:1/100

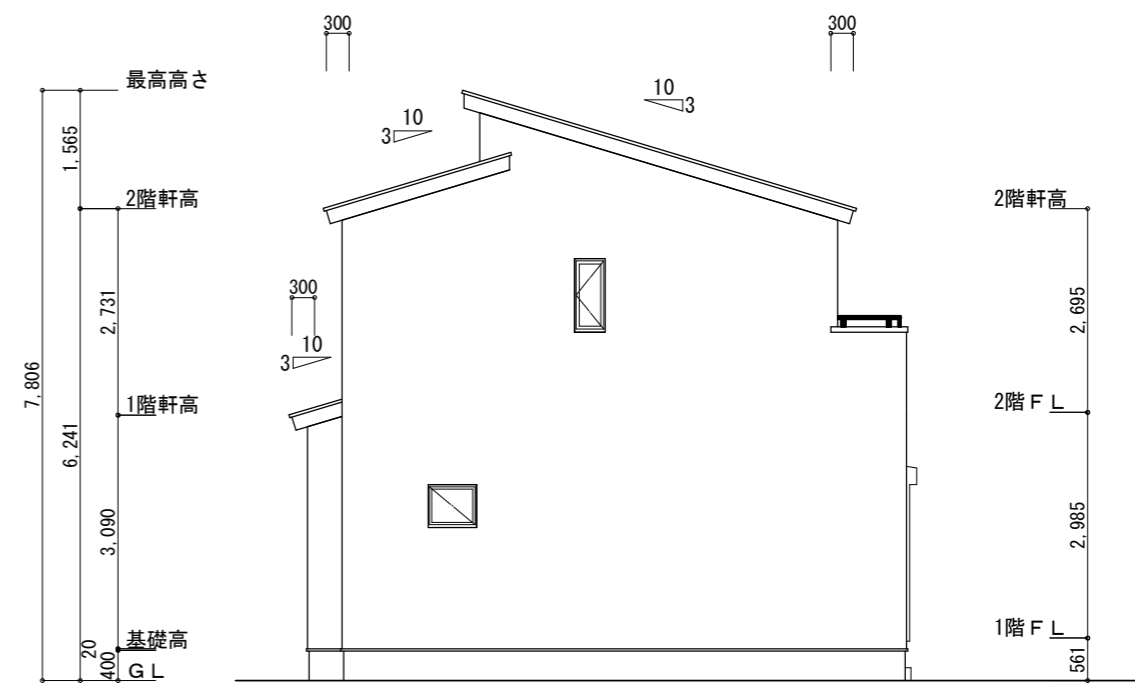


東側立面図 S:1/100

<p>※小屋裏換気措置 (NBL 防火端部有孔板 8mm) 1枚あたりの有効開口面積: 0.00753㎡</p> <p>▲: 有孔板位置を示す</p> <p>※棟換気 (TOKO 片流れ棟用 2P) 有孔換気面積 0.0156㎡/本 // : 換気棟を示す</p>	<p>2階 吸気: <math>45.95\text{m}^2 \times 1/900 \approx 0.0511\text{m}^2</math> <math>0.00753\text{m}^2/\text{枚} \times 7\text{枚} = 0.0527\text{m}^2 &gt; 0.0511\text{m}^2</math> ∴OK</p> <p>排気: <math>45.95\text{m}^2 \times 1/1600 \approx 0.0287\text{m}^2</math> <math>0.0156\text{m}^2/\text{本} \times 2\text{本} = 0.0312\text{m}^2 &gt; 0.0287\text{m}^2</math> ∴OK</p> <p>下屋 吸排気: <math>6.62\text{m}^2 \times 1/250 \approx 0.0265\text{m}^2</math> <math>0.00753\text{m}^2/\text{枚} \times 4\text{枚} = 0.0301\text{m}^2 &gt; 0.0265\text{m}^2</math> ∴OK</p>
--	---



北側立面図 S:1/100



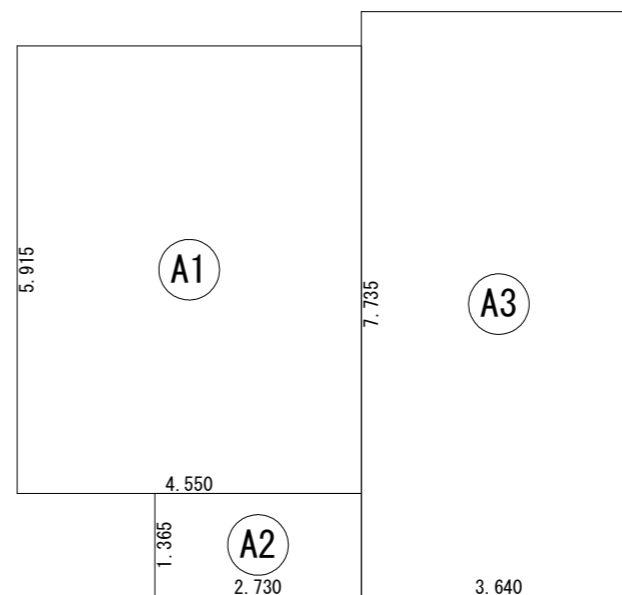
西側立面図 S:1/100

<p>工事名 島田市井口建売5期様邸新築工事</p> <p>備考</p>	<p>心建設株式会社一級建築士事務所</p> <p>一級建築士事務所 静岡県知事登録 (3) 第7498号 静岡県浜松市浜名区内野2987-1 一級 国土交通大臣登録 第344970号 織田 綾子 TEL:053-586-7337</p>	<p>管理者 日付</p>	<p>設計者 日付</p>	<p>担当者 日付 2026/06/02</p>	<p>図面名 南側立面図, 北側立面図, 東側立面図, 西側立面図</p>	<p>縮尺 1/100</p>	<p>No. 3</p> <p>WS26-09856</p>
--------------------------------------	---	---------------	---------------	--------------------------	---------------------------------------	-----------------	--------------------------------



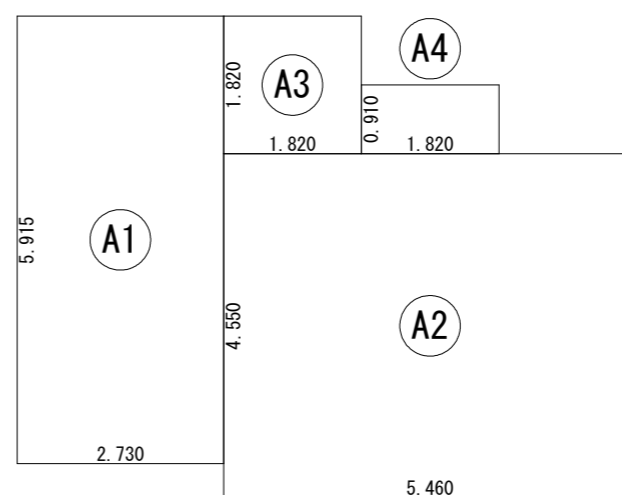
建築面積表			
	形状	計算式	面積
Ⓐ1	矩形	4.550×7.280	33.1240
Ⓐ2	矩形	3.640×7.735	28.1554
		計(m <sup>2</sup> )	計(坪)
合計		61.27	18.53

建築面積求積図 S:1/100



床面積表<1階>			
	形状	計算式	面積
Ⓐ1	矩形	4.550×5.915	26.9133
Ⓐ2	矩形	2.730×1.365	3.7265
Ⓐ3	矩形	3.640×7.735	28.1554
		計(m <sup>2</sup> )	計(坪)
合計		58.79	17.78

1階 床面積求積図 S:1/100



床面積表<2階>			
	形状	計算式	面積
Ⓐ1	矩形	2.730×5.915	16.1480
Ⓐ2	矩形	5.460×4.550	24.8430
Ⓐ3	矩形	1.820×1.820	3.3124
Ⓐ4	矩形	1.820×0.910	1.6562
		計(m <sup>2</sup> )	計(坪)
合計		45.95	13.90

2階 床面積求積図 S:1/100

工事名 島田市井口建売5期様邸新築工事  
備考

心建設株式会社一級建築士事務所  
一級建築士事務所 静岡県知事登録 (3) 第7498号 静岡県浜松市浜名区内野2987-1  
一級 国土交通大臣登録 第344970号 織田 綾子 TEL:053-586-7337

管理者 設計者 担当者  
日付 日付 日付  
2026/06/02

図面名 1階 床面積求積図, 2階 床面積求積図, 建築面積求積図

縮尺 1/100

No. 4