

太陽光有り

敷地面積	建築面積	床面積	延床面積	建築率	容積率	(m ²)
		1階		(68.73/241.85) × 100	(112.61/241.85) × 100	241.85
		2階				68.73
						65.41
						47.20
						112.61
						28.42%
						46.57%

敷地概要	都市計画区域	都市計画区域内(区域区分非設定)
用途地域	指定なし	
防火地域	指定なし	
指定建築率	60.00%	
指定容積率	200.00%	
その他の指定	特定用途制限地域(初倉A地区)	

道路斜線: (1680+6000) × 1.5 = 11520
 橋先高さ6161+道路との高低差(400-350) = 6211 < 11520 OK

- 隣地斜線: 明らかに適法
- 平均地盤面: 算定不要
- 雨水: 道路側溝へ放流
- 汚水: 合併浄化槽より道路側溝へ放流
- 盛土規制法の許可対象となる工事無し

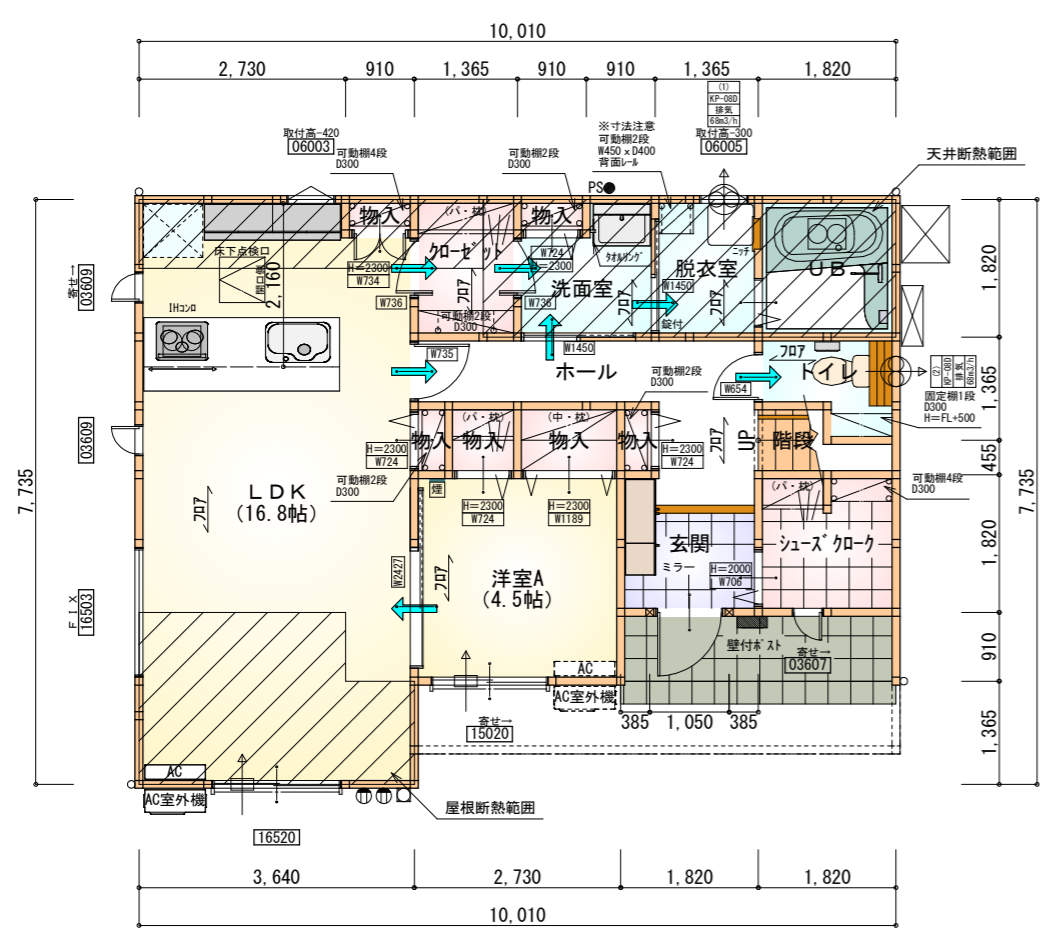
東棟側溝天端
BM±0

配置図 S:1/100

工事名 備考	島田市大柳建売3期西棟様邸新築工事	心建設株式会社一級建築士事務所 一級建築士事務所 静岡県知事登録(3)第7498号 静岡岡浜松市浜名区内野2987-1 一級 国土交通大臣登録 第344970号 織田 綾子 TEL:053-586-7337	管理者	設計者	担当者	図面名 配置図	縮尺 1/100	No. 1
			日付	日付	日付			

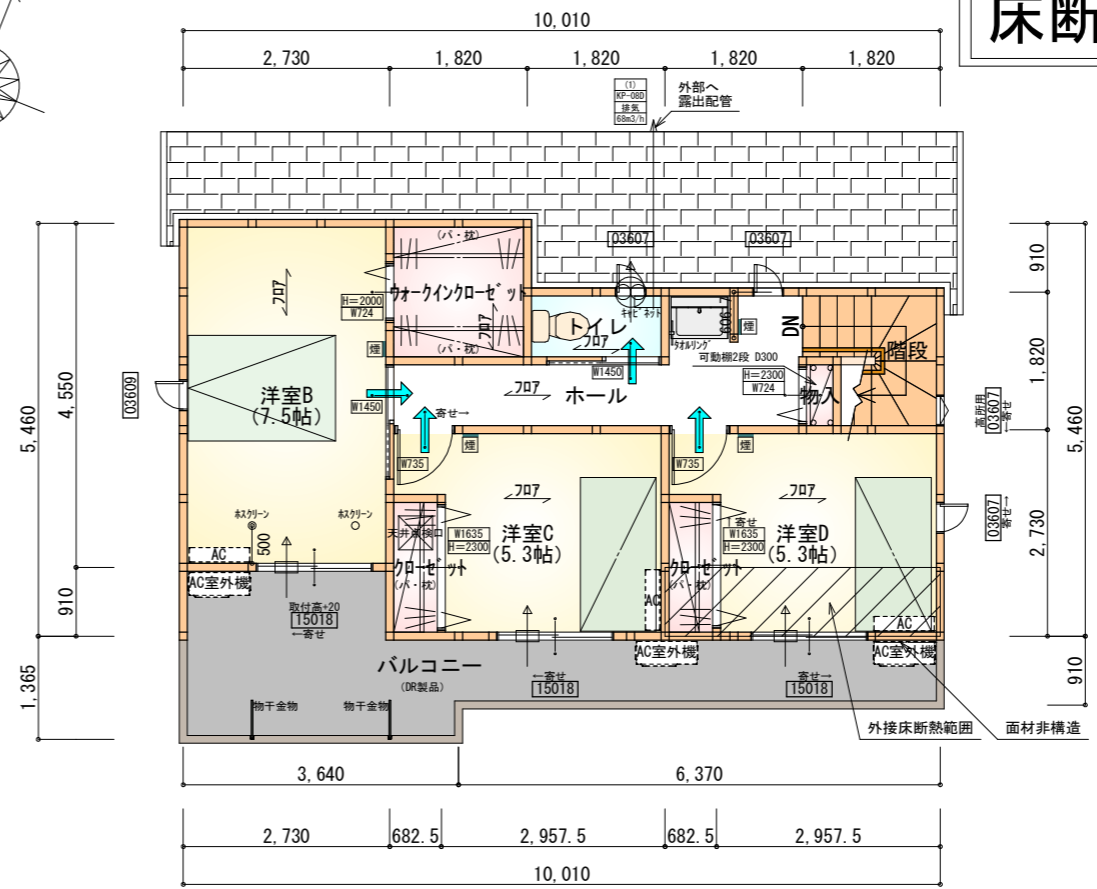
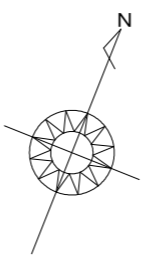
タイガーEXハイパー仕様

床断熱材GPフォーム仕様



部屋名	面積	m ² (帖)
トイレ	2.070	(1.3)
階段	1.242	(0.8)
物入	0.414	(0.3)
物入	0.414	(0.3)
物入	0.414	(0.3)
玄関	2.484	(1.5)
クローゼット	2.484	(1.5)
シューズクローク	3.312	(2.0)
UB	3.312	(2.0)
脱衣室	2.484	(1.5)
物入	0.414	(0.3)
ホール	6.211	(3.8)
物入	1.242	(0.8)
物入	0.828	(0.5)
洗面室	2.898	(1.8)
LDK	27.741	(16.8)
洋室A	7.453	(4.5)
合計	65.41	(40.0)

1階 平面図 S:1/100



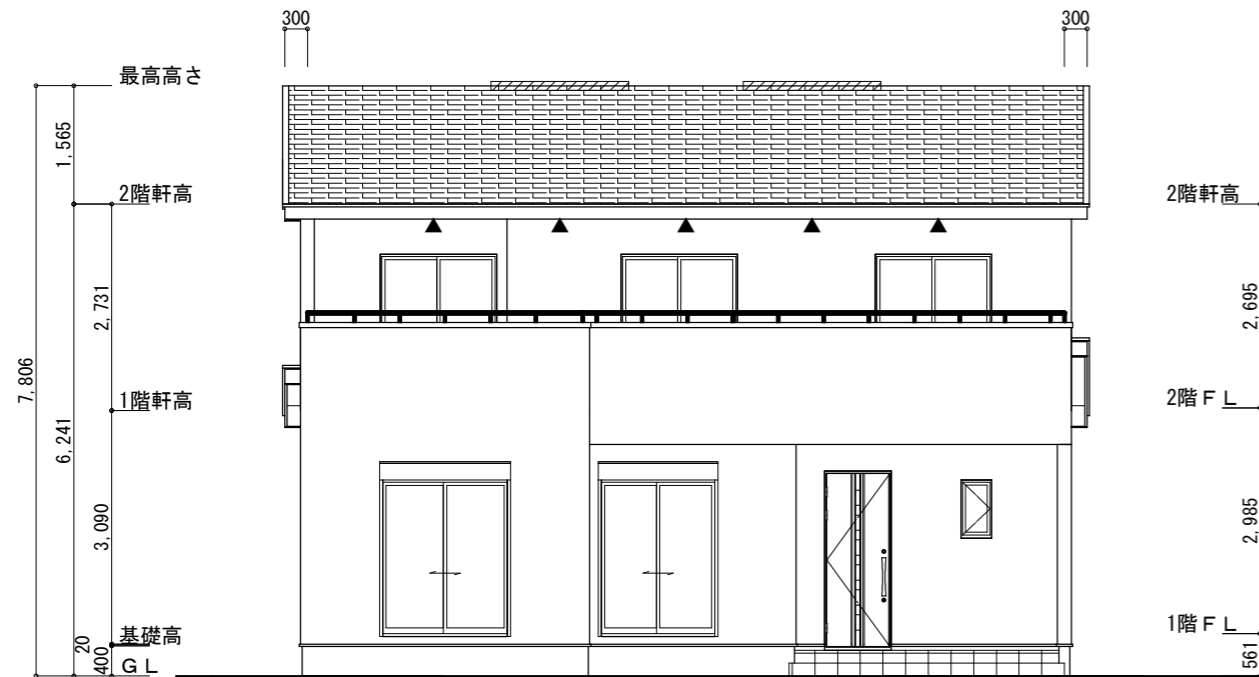
部屋名	面積	m ² (帖)
トイレ	1.656	(1.0)
物入	0.414	(0.3)
ホール	6.625	(4.0)
ウオークインクローゼット	3.312	(2.0)
階段	2.898	(1.8)
クローゼット	1.242	(0.8)
クローゼット	1.242	(0.8)
洋室B	12.422	(7.5)
洋室C	8.695	(5.3)
洋室D	8.695	(5.3)
合計	47.20	(28.8)

2階 平面図 S:1/100

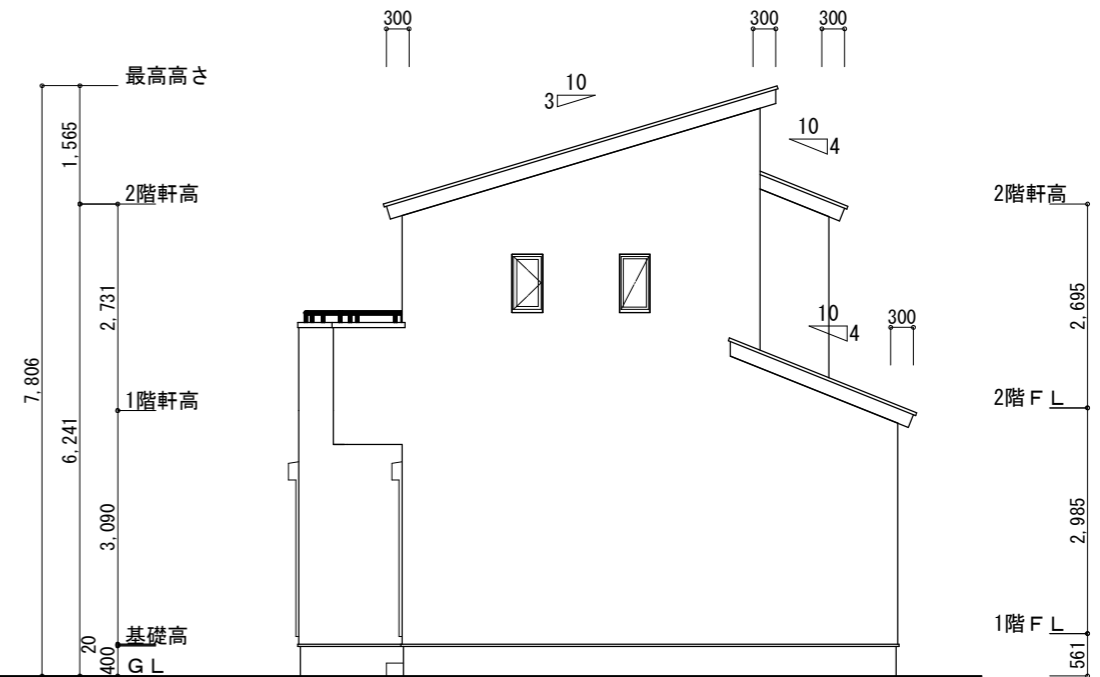
- * 凡例
- 煙式感知器
 - 換気扇 (壁用)
 - 換気扇 (天井用)
 - 給気口 100φ
 - アンダーカット等
 - 管柱 (105×105)
 - エアコン設置推奨場所
 - エアコン室外機設置推奨場所
 - ※エアコンはお客様手配にて

※火気使用室内装
 天井: PB9.5+準不燃クロスQM9397~QM9497
 壁: PB12.5+準不燃クロスQM9397~QM9497

段数	15段
階高	2985
有効幅	W=780
蹴上	R=199.0
踏面	T=210.0
勾配	$R \times 2 + T = 608.0$ $550 \leq 608.0 \leq 650$ $R/T = 0.948 \times 21 / 21$ $= 19.91 / 21 \leq 22 / 21$
蹴込板	あり
蹴込	30mm
段鼻	あり 30mm

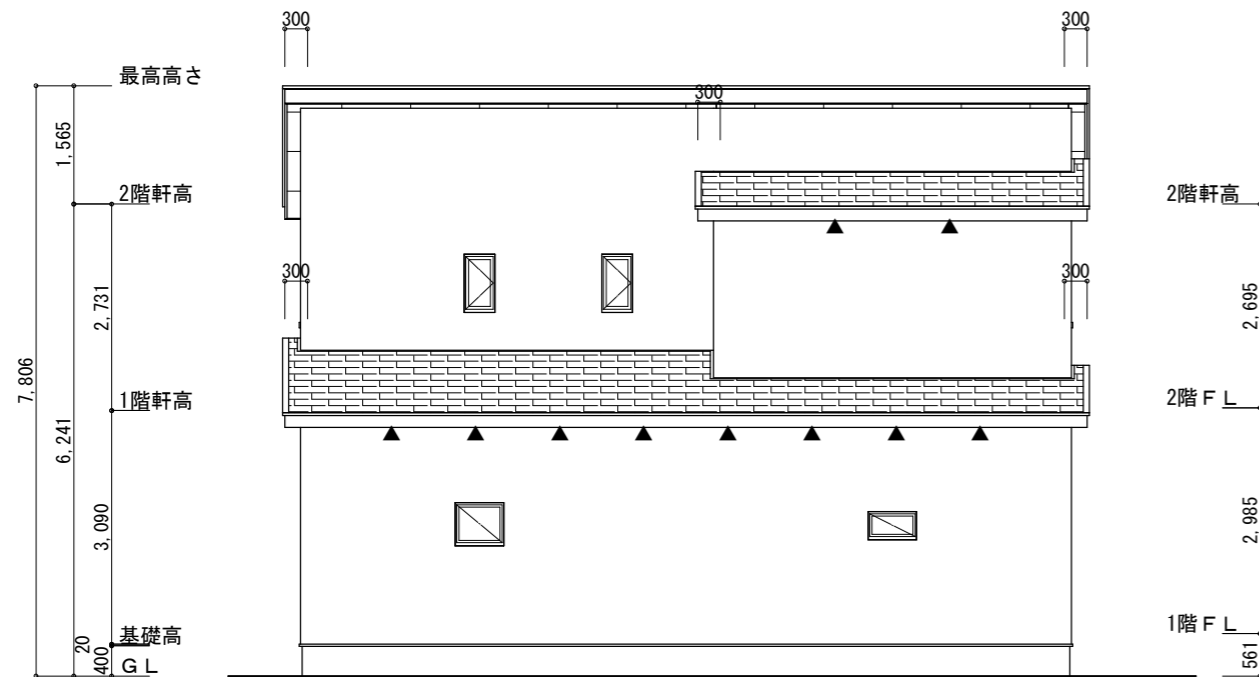


南側 立面図 S:1/100

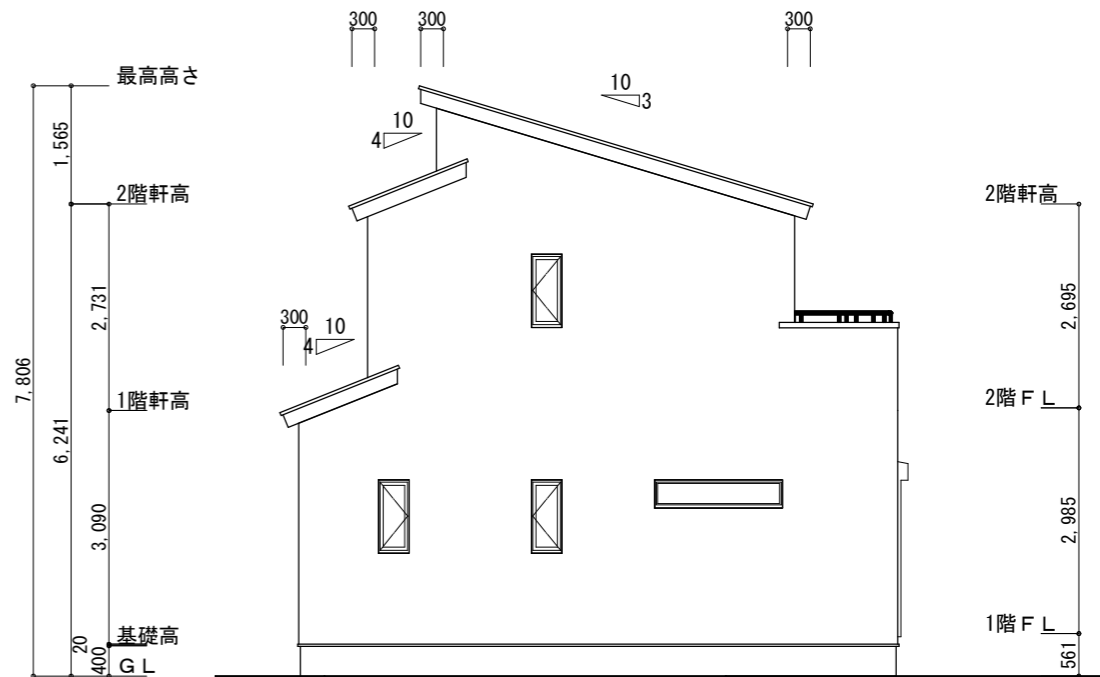


東側 立面図 S:1/100

<p>※小屋裏換気措置 (NBL 防火端部有孔板 8mm) 1枚あたりの有効開口面積: 0.00753m² ▲: 有孔板位置を示す</p> <p>※棟換気 (TOKO 換気片流れ棟用 2P) 有孔換気面積 0.0156m²/本 ▨: 換気棟を示す</p>	<p>2階 吸気: 47.20m² × 1/900 = 0.0524m² 0.00753m²/枚 × 7枚 = 0.0527m² > 0.0524m² ∴OK</p> <p>排気: 47.20m² × 1/1600 = 0.0295m² 0.0156m²/本 × 2本 = 0.0312m² > 0.0295m² ∴OK</p> <p>1階 吸排気: 14.07m² × 1/250 = 0.0562m² 0.00753m²/枚 × 8枚 = 0.0602m² > 0.0562m² ∴OK</p>
---	---

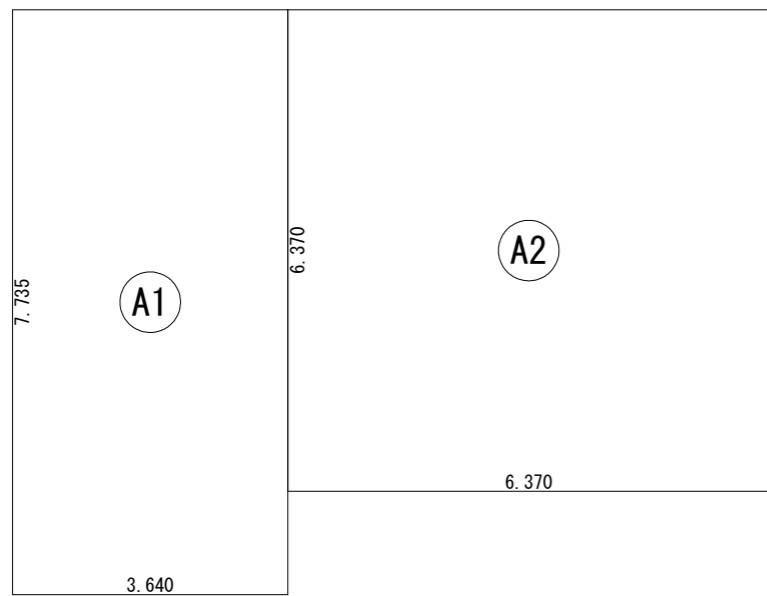


北側 立面図 S:1/100



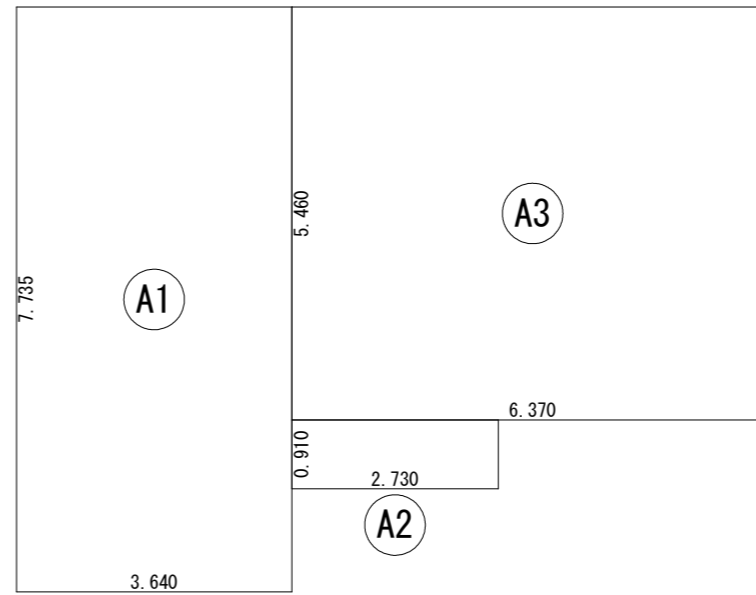
西側 立面図 S:1/100

<p>工事名 島田市大柳建売3期西棟様邸新築工事</p> <p>備考</p>	<p>心建設株式会社一級建築士事務所</p> <p>一級建築士事務所 静岡県知事登録 (3) 第7498号 静岡県浜松市浜名区内野2987-1 一級 国土交通大臣登録 第344970号 織田 綾子 TEL:053-586-7337</p>	<p>管理者 日付</p>	<p>設計者 日付</p>	<p>担当者 日付 2026/05/18</p>	<p>図面名 南側 立面図, 北側 立面図, 東側 立面図, 西側 立面図</p>	<p>縮尺 1/100</p>	<p>No. 3</p> <p>株式会社 まちぞ</p>
--	---	---------------	---------------	--------------------------	---	-----------------	------------------------------



建築面積求積図 S:1/100

建築面積表			
	形状	計算式	面積
(A1)	矩形	3.640×7.735	28.1554
(A2)	矩形	6.370×6.370	40.5769
計(m ²)			計(坪)
合計		68.73	20.79



1階 床面積求積図 S:1/100

床面積表<1階>			
	形状	計算式	面積
(A1)	矩形	3.640×7.735	28.1554
(A2)	矩形	2.730×0.910	2.4843
(A3)	矩形	6.370×5.460	34.7802
計(m ²)			計(坪)
合計		65.41	19.78



2階 床面積求積図 S:1/100

床面積表<2階>			
	形状	計算式	面積
(A1)	矩形	2.730×4.550	12.4215
(A2)	矩形	1.820×5.460	9.9372
(A3)	矩形	5.460×4.550	24.8430
計(m ²)			計(坪)
合計		47.20	14.27

工事名 島田市大柳建売3期西棟様邸新築工事
備考

心建設株式会社一級建築士事務所
一級建築士事務所 静岡県知事登録 (3) 第7498号 静岡県浜松市浜名区内野2987-1
一級 国土交通大臣登録 第344970号 織田 綾子 TEL:053-586-7337

管理者 日付
設計者 日付
担当者 日付 2026/05/18

図面名 1階 床面積求積図, 2階 床面積求積図, 建築面積求積図

縮尺 1/100

No. 4