

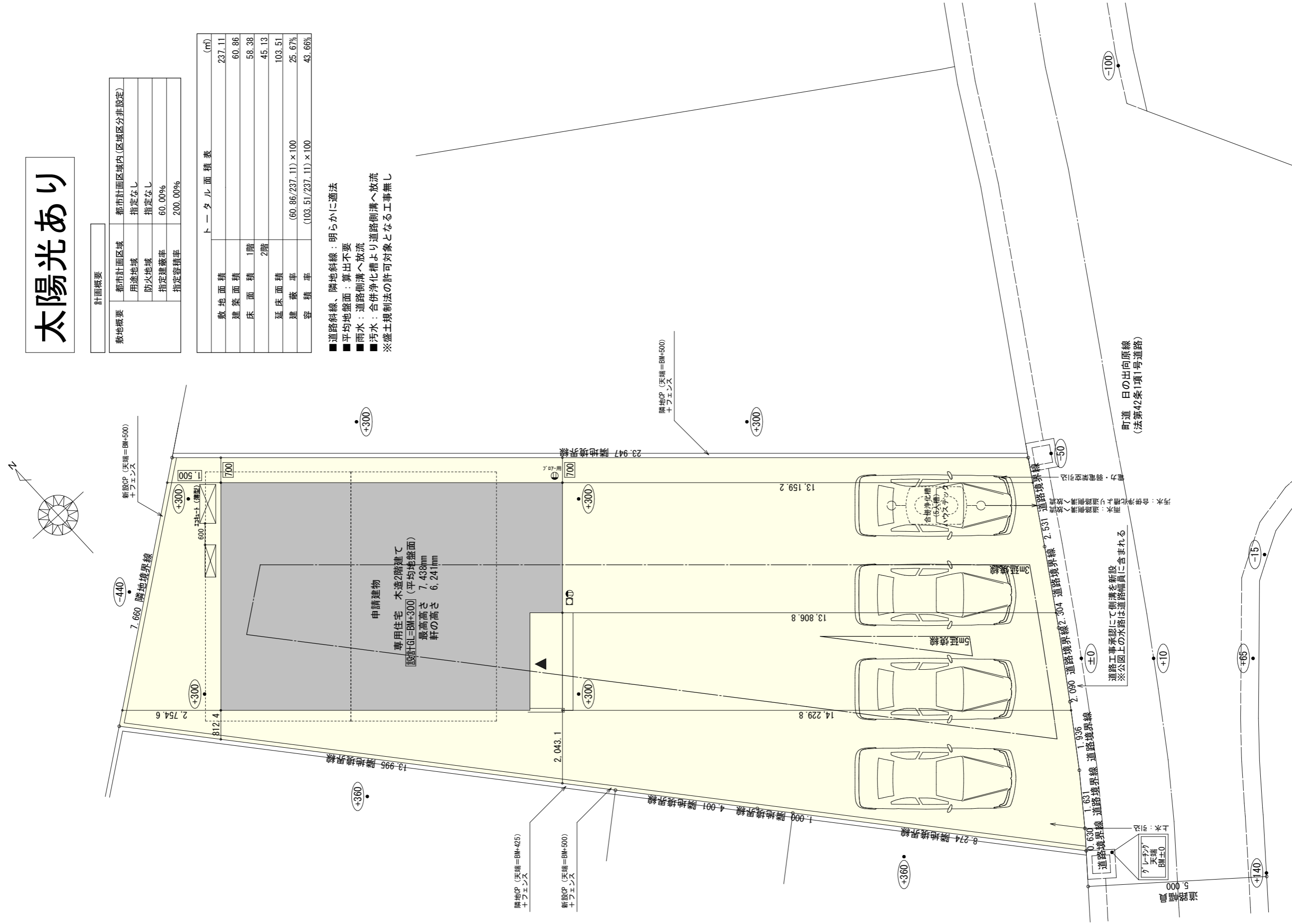
太陽光あり

計画概要

敷地概要	
都市計画区域	都市計画区域内(区域区分非設定)
用途地域	指定なし
防火地域	指定なし
指定建蔽率	60.00%
指定容積率	200.00%

トータル面積表		(m ²)
敷地面積		237.11
建築面積		60.86
床面積	1階	58.38
	2階	45.13
延床面積		103.51
建蔽率	(60.86/237.11) × 100	25.67%
容積率	(103.51/237.11) × 100	43.66%

- 道路斜線、隣地斜線：明らかに適法
 - 平均地盤面：算出不要
 - 雨水：道路側溝へ放流
 - 汚水：合併浄化槽より道路側溝へ放流
- ※ 盛土規制法の許可対象となる工事無し

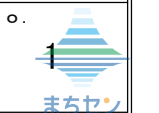


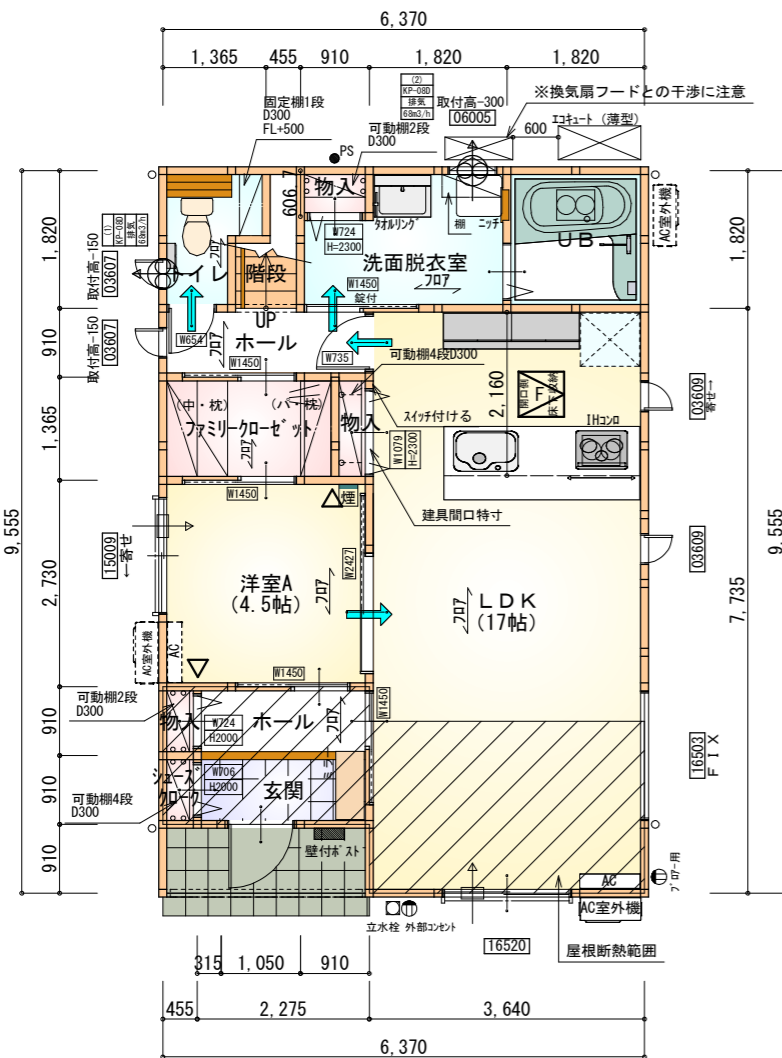
工事名 榛原郡吉田町神戸建売6期西棟様邸新築工事
備考

心建設株式会社一級建築士事務所
一級建築士事務所 静岡県知事登録 (3) 第7498号 静岡県浜松市浜北区内野2987-1
一級 国土交通大臣登録 第344970号 織田 綾子 TEL: 053-586-7337

管理者	設計者	担当者	図面名
日付	日付	日付	配置図
	2026/06/16		

縮尺 1/100
No. 1



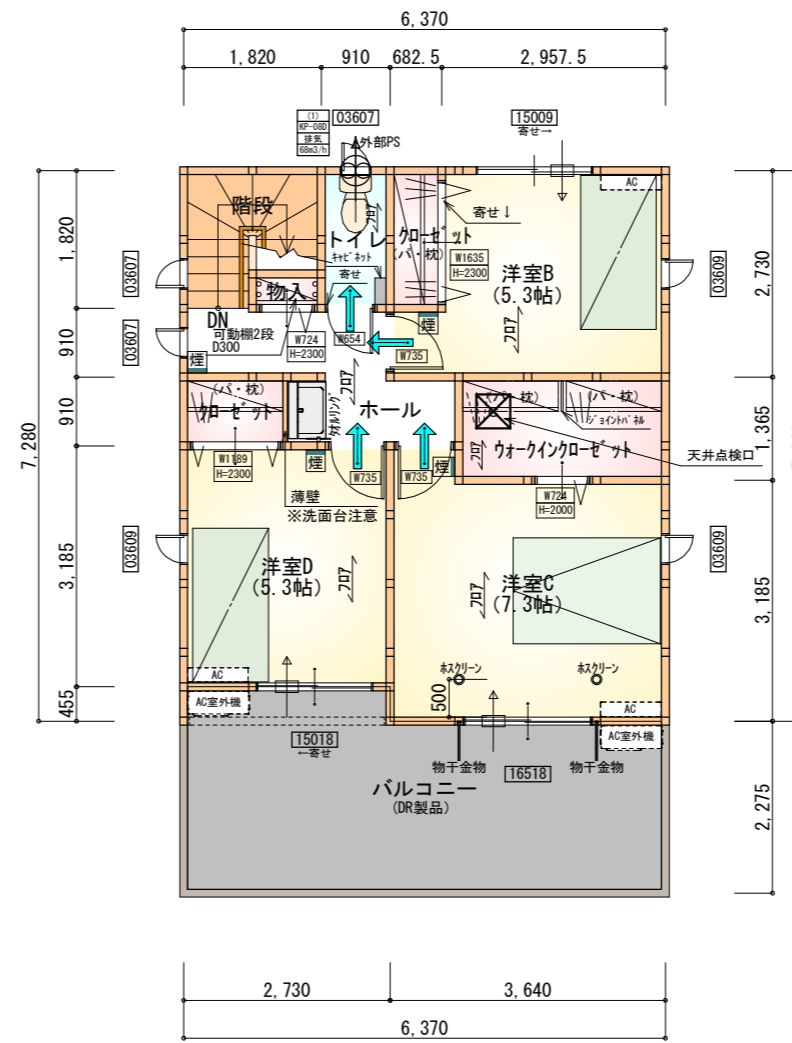
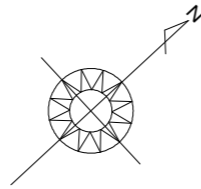


部屋名	面積	㎡(帖)
LDK	28.155	(17.0)
ホール	2.484	(1.5)
物入	0.621	(0.4)
階段	1.242	(0.8)
トイレ	2.070	(1.3)
物入	0.552	(0.3)
物入	0.414	(0.3)
ホール	2.070	(1.3)
シューズクロー	0.414	(0.3)
玄関	2.070	(1.3)
ファミリークローゼット	3.105	(1.9)
UB	3.312	(2.0)
洗面脱衣室	4.417	(2.7)
洋室A	7.453	(4.5)
合計	58.38	(35.6)

1階 平面図 S:1/100

▽ 大壁床勝 石膏ボード (FRM-254)

⊠ 床下点検口 : 600×600



部屋名	面積	㎡(帖)
トイレ	1.656	(1.0)
ウォークインクローゼット	3.726	(2.3)
階段	2.898	(1.8)
物入	0.414	(0.3)
ホール	4.555	(2.8)
クローゼット	1.242	(0.8)
クローゼット	1.242	(0.8)
洋室B	8.695	(5.3)
洋室C	12.007	(7.3)
洋室D	8.695	(5.3)
合計	45.13	(27.7)

2階 平面図 S:1/100

⊠ 天井点検口 : 450×450

タカEXハイパ仕様

床断熱材GPフォーム仕様

* 凡例

- 煙式感知器
 - 換気扇 (壁用)
 - 換気扇 (天井用)
 - 給気口 100φ
 - アンダーカット等
 - 管柱 (105×105)
 - エアコン設置推奨場所
 - エアコン室外機設置推奨場所
- ※エアコンはお客様手配にて

※火気使用室内装

天井 : PB9.5+準不燃クロスQM9397~QM9497

壁 : PB12.5+準不燃クロスQM9397~QM9497

段数	15段
階高	2985
有効幅	W=780
蹴上	R=199.0
踏面	T=210.0
勾配	R × 2 + T = 608.0 550 ≤ 608.0 ≤ 650 R / T = 0.948 × 21 / 21 = 19.91 / 21 ≤ 22 / 21
蹴込板	あり
蹴込	30mm
段鼻	あり 30mm

工事名 榛原郡吉田町神戸建売6期西棟様邸新築工事

備考

心建設株式会社一級建築士事務所

一級建築士事務所 静岡県知事登録 (3) 第7498号 静岡県浜松市浜名区内野2987-1
一級 国土交通大臣登録 第344970号 織田 綾子 TEL:053-586-7337

管理者 設計者 担当者 図面名

日付 日付 日付 2026/06/26

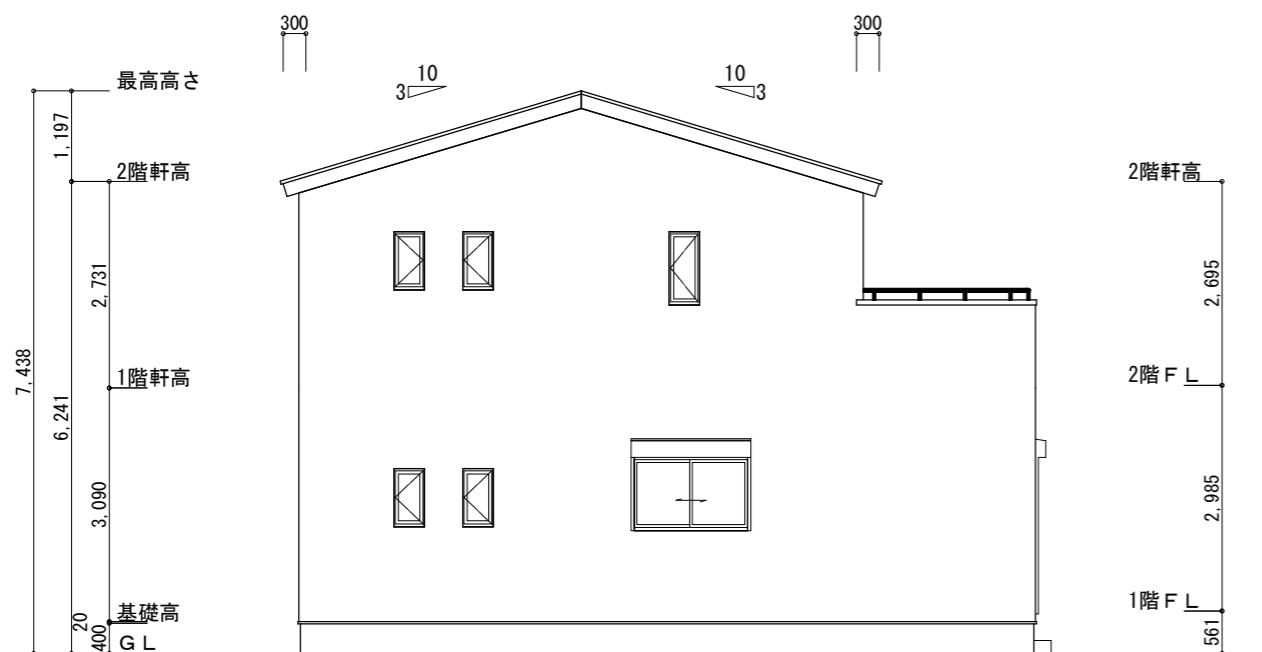
1階 平面図, 2階 平面図

縮尺

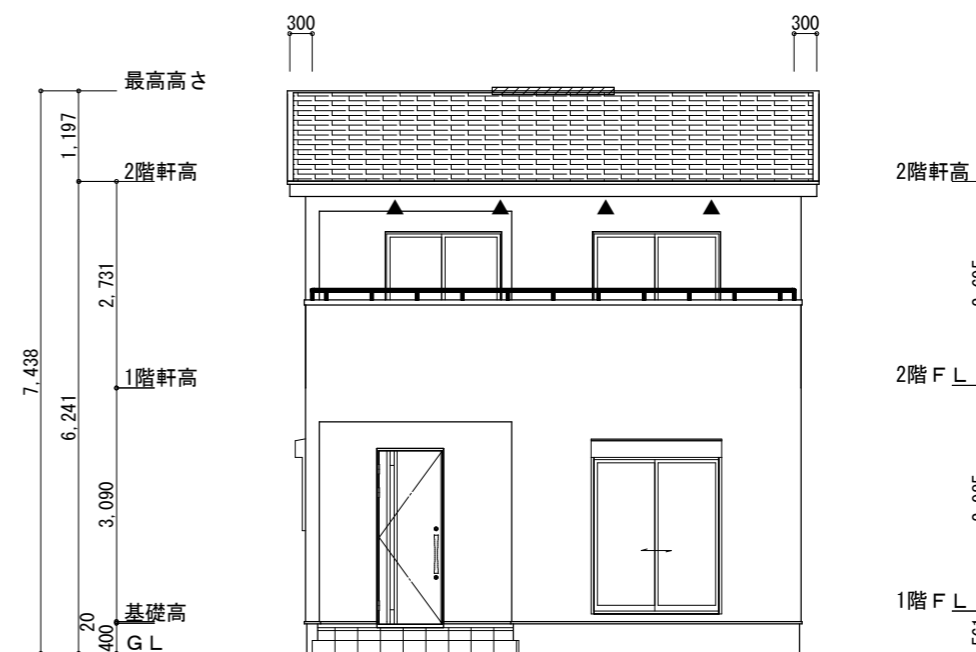
1/100

No.

2

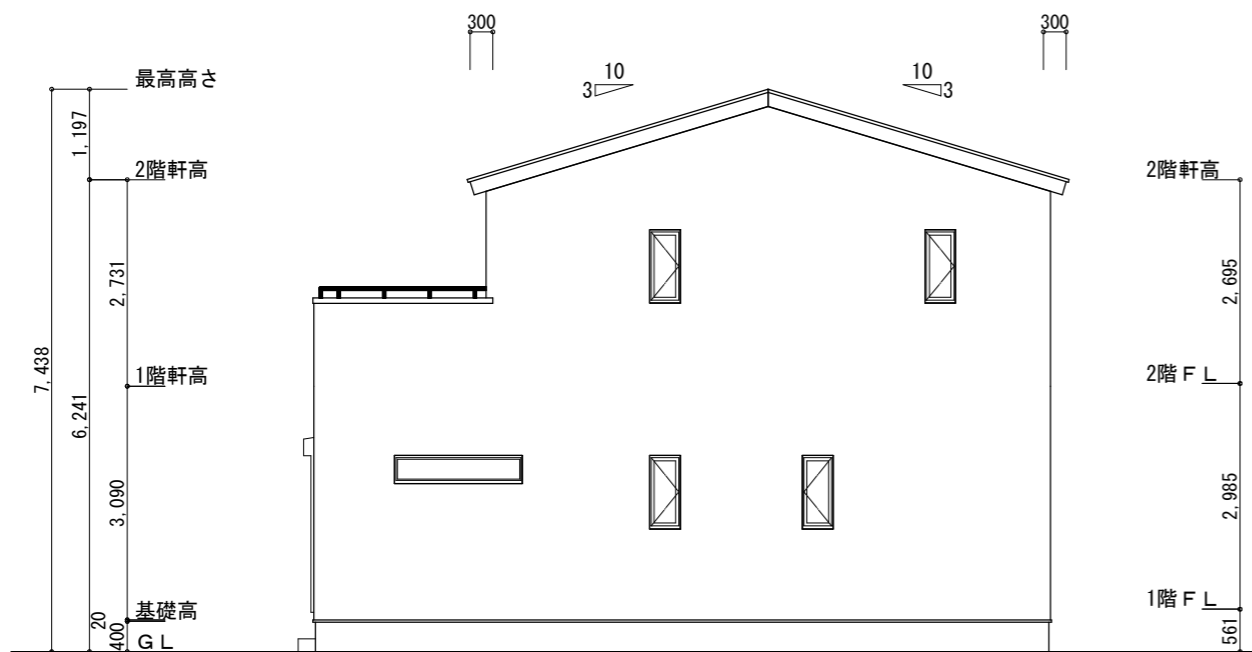


南側 立面図 S:1/100

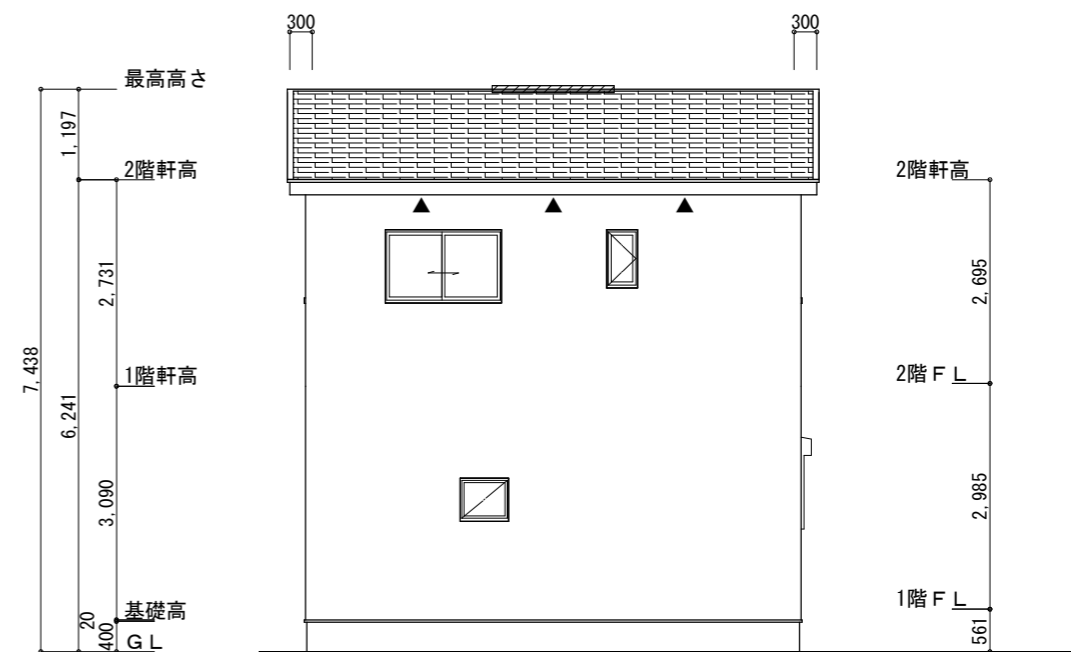


東側 立面図 S:1/100

<p>※小屋裏換気措置 (NBL 防火端部有孔板 8mm) 1枚あたりの有効開口面積: 0.00753㎡</p> <p>▲: 有孔板位置を示す</p> <p>※棟換気 (TOKO S型換気棟 2P) 有孔換気面積 0.0340㎡/本 —————: 換気棟を示す</p>	<p>2階 吸気: $45.13\text{m}^2 \times 1/900 \approx 0.0501\text{m}^2$ $0.00753\text{m}^2/\text{枚} \times 7\text{枚} = 0.0527\text{m}^2 > 0.0501\text{m}^2 \therefore \text{OK}$</p> <p>排気: $45.13\text{m}^2 \times 1/1600 \approx 0.0282\text{m}^2$ $0.0340\text{m}^2/\text{本} \times 1\text{本} = 0.0340\text{m}^2 > 0.0282\text{m}^2 \therefore \text{OK}$</p>
--	--



北側 立面図 S:1/100



西側 立面図 S:1/100

工事名 榛原郡吉田町神戸建売6期西棟様邸新築工事
備考

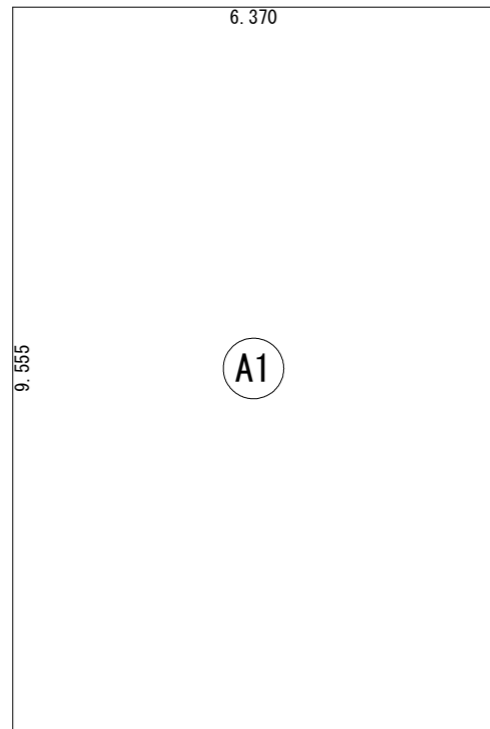
心建設株式会社一級建築士事務所
一級建築士事務所 静岡県知事登録 (3) 第7498号 静岡県浜松市浜名区内野2987-1
一級 国土交通大臣登録 第344970号 織田 綾子 TEL:053-586-7337

管理者	設計者	担当者
日付	日付	日付
		2026/06/16

図面名 南側 立面図, 北側 立面図, 東側 立面図, 西側 立面図

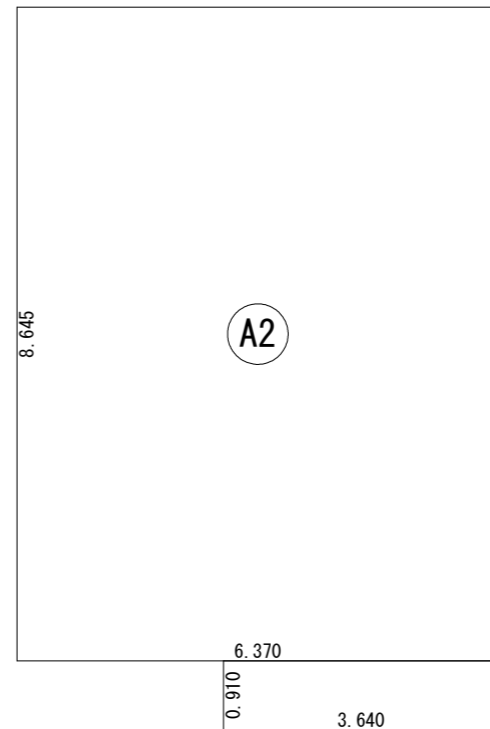
縮尺 1/100

No. 3
まろせ



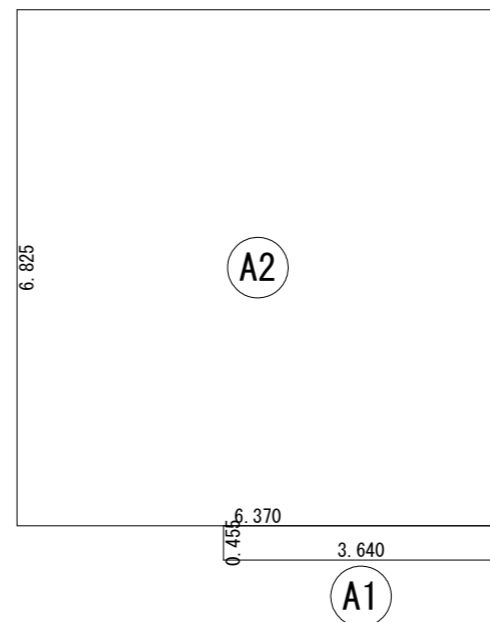
建築面積表			
	形状	計算式	面積
①	矩形	6.370×9.555	60.8654
計(m ²)			計(坪)
合計		60.86	18.41

建築面積求積図 S:1/100



床面積表<1階>			
	形状	計算式	面積
①	矩形	3.640×0.910	3.3124
②	矩形	6.370×8.645	55.0687
計(m ²)			計(坪)
合計		58.38	17.66

1階 床面積求積図 S:1/100



床面積表<2階>			
	形状	計算式	面積
①	矩形	3.640×0.455	1.6562
②	矩形	6.370×6.825	43.4753
計(m ²)			計(坪)
合計		45.13	13.65

2階 床面積求積図 S:1/100

工事名 榛原郡吉田町神戸建売6期西棟様邸新築工事
備考

心建設株式会社一級建築士事務所
一級建築士事務所 静岡県知事登録 (3) 第7498号 静岡県浜松市浜名区内野2987-1
一級 国土交通大臣登録 第344970号 織田 綾子 TEL:053-586-7337

管理者	設計者	担当者
日付	日付	日付
		2026/06/16

図面名 1階 床面積求積図, 2階 床面積求積図, 建築面積求積図
縮尺 1/100

No. 4
まろせ