

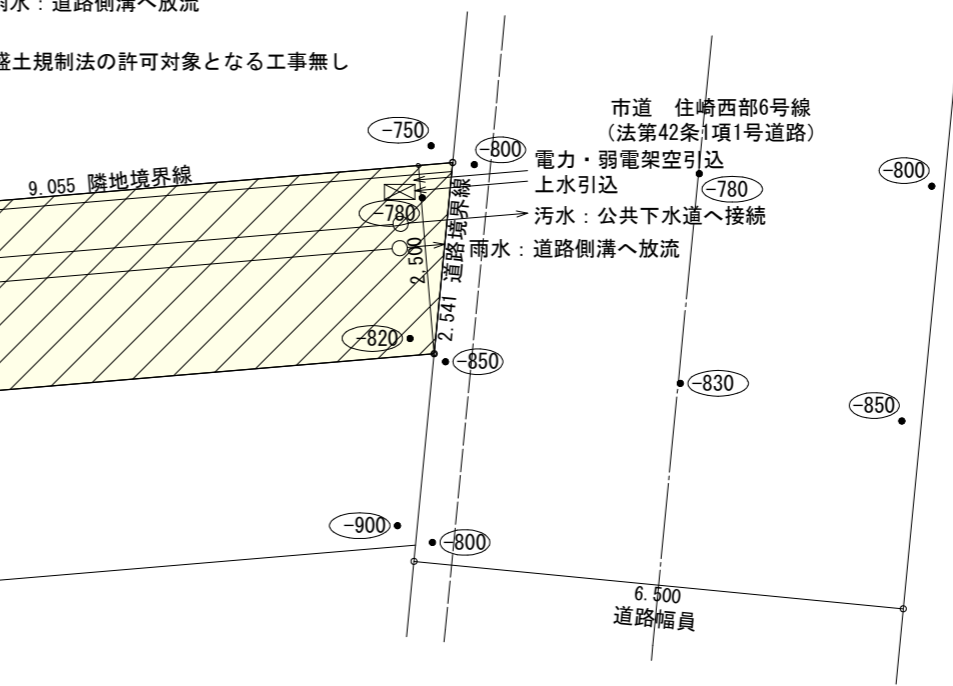
埋蔵文化財包蔵地

計画概要		
敷地概要	都市計画区域	都市計画区域内(市街化区域)
	用途地域	第1種住居地域
	防火地域	指定なし
	指定建蔽率	60.00%
	指定容積率	200.00%
	高さ制限	なし
	高度地区	-
	日影規制	10mを超える建築物
	外壁の後退	なし
	風致地区	指定なし
	その他の指定	なし

トータル面積表 (㎡)	
敷地面積	189.77
建築面積	62.93
床面積 1階	59.62
2階	47.28
延床面積	106.90
建蔽率	$(62.93/189.77) \times 100$
容積率	$(106.90/189.77) \times 100$

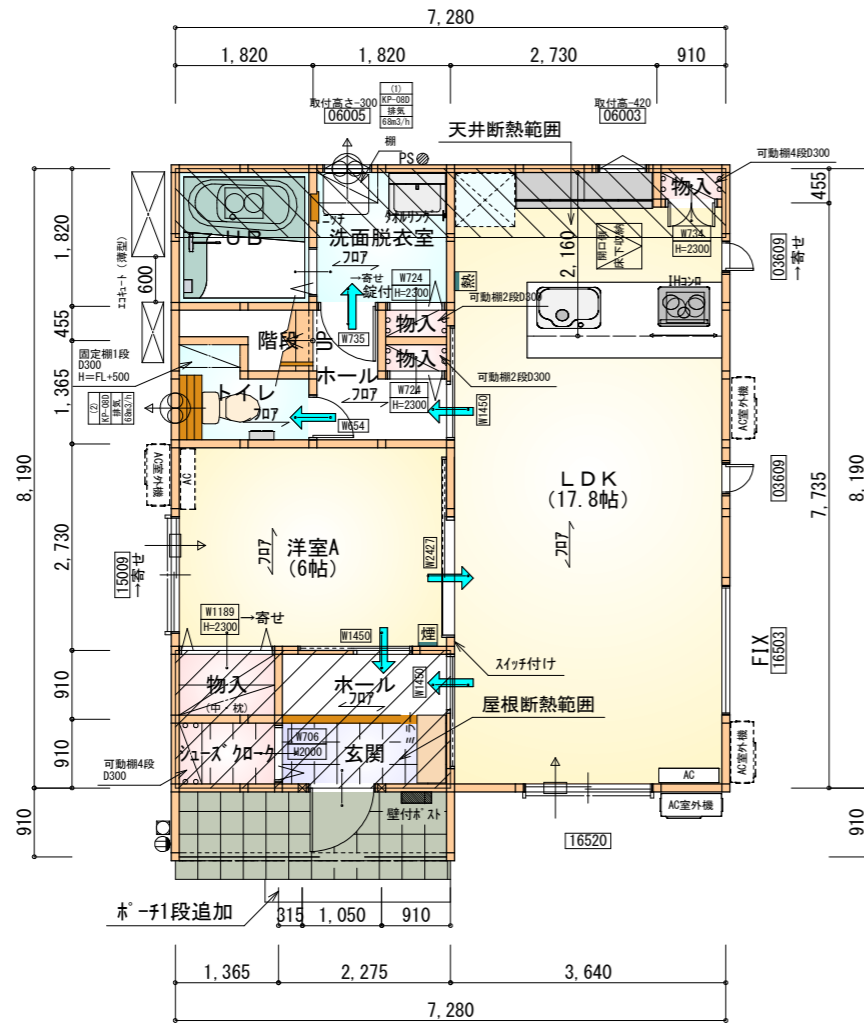
うちバルコニー一部: 0.91㎡
うちバルコニー一部: 0.91㎡

- 道路斜線・隣地斜線: 明らかに適法
 - 平均地盤面: 立面図にて算出
 - 污水: 公共下水道へ接続
 - 雨水: 道路側溝へ放流
- ※盛土規制法の許可対象となる工事無し



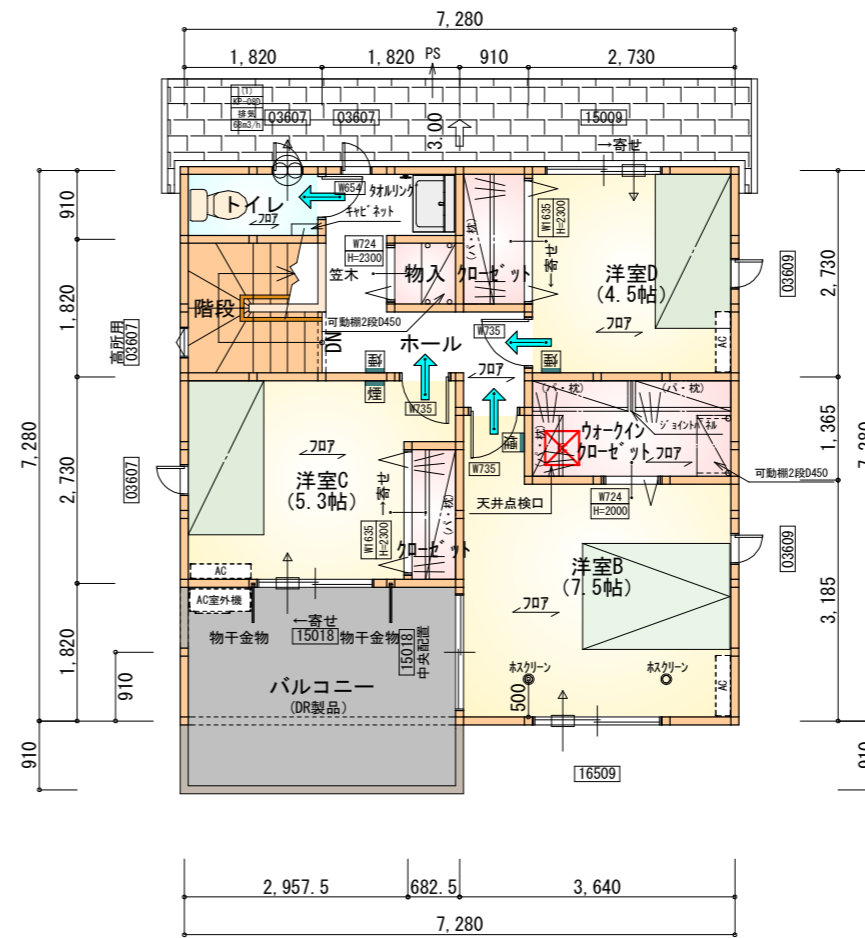
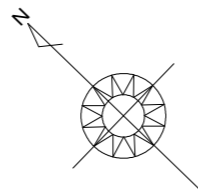
配置図 S: 1/100

工事名	西尾市住崎町建売様邸新築工事	管理者	設計者	担当者	図面名	縮尺	No.
備考		心建設株式会社一級建築士事務所	日付	日付	配置図	1/100	1
		一級建築士事務所 静岡県知事登録(3)第7498号 静岡県浜松市浜名区内野2987-1	日付	日付			
		一級 国土交通大臣登録 第344970号 織田 綾子 TEL: 053-586-7337		2026/06/04			



部屋名	面積	m ² (帖)
物入	0.414	(0.3)
ホール	2.070	(1.3)
シューズクローク	1.242	(0.8)
玄関	2.070	(1.3)
トイレ	2.070	(1.3)
階段	1.242	(0.8)
LDK	29.398	(17.8)
洋室A	9.937	(6.0)
物入	0.414	(0.3)
物入	0.414	(0.3)
ホール	2.484	(1.5)
洗面脱衣室	3.312	(2.0)
物入	1.242	(0.8)
UB	3.312	(2.0)
合計	59.62	(36.5)

1階 平面図 S:1/100



部屋名	面積	m ² (帖)
階段	3.312	(2.0)
トイレ	1.656	(1.0)
洋室C	8.695	(5.3)
洋室D	7.453	(4.5)
ウォークインクローゼット	3.726	(2.3)
クローゼット	1.656	(1.0)
クローゼット	1.242	(0.8)
物入	0.828	(0.5)
ホール	5.383	(3.3)
洋室B	12.422	(7.5)
合計	46.37	(28.2)

1・2階合計：105.99m²

2階 平面図 S:1/100

タイガーEXハイパ仕様

床断熱材GPフォーム仕様

* 凡例

- 煙式感知器
 - 換気扇(壁用)
 - 換気扇(天井用)
 - 給気口100φ
 - アンダーカット等
 - 管柱(105×105)
 - AC設置推奨場所
 - AC室外機設置推奨場所
- ※エアコンはお客様手配にて

※火気使用室内装

天井：PB9.5+準不燃クロスQM9397~QM9497

壁：PB12.5+準不燃クロスQM9397~QM9497

段数	15段
階高	2985
有効幅	W=780
蹴上	R=199.0
踏面	T=210.0
勾配	$R \times 2 + T = 608.0$
	$550 \leq 608.0 \leq 650$
	$R / T = 0.948 \times 21 / 21 = 19.91 / 21 \leq 22 / 21$
蹴込板	あり
蹴込	30mm
段鼻	あり 30mm

工事名 西尾市住崎町建売様邸新築工事

備考

心建設株式会社一級建築士事務所

一級建築士事務所 静岡県知事登録(3)第7498号 静岡県浜松市浜名区内野2987-1
一級 国土交通大臣登録 第344970号 織田 綾子 TEL:053-586-7337

管理者 設計者 担当者 図面名

日付 日付 日付
2026/06/04

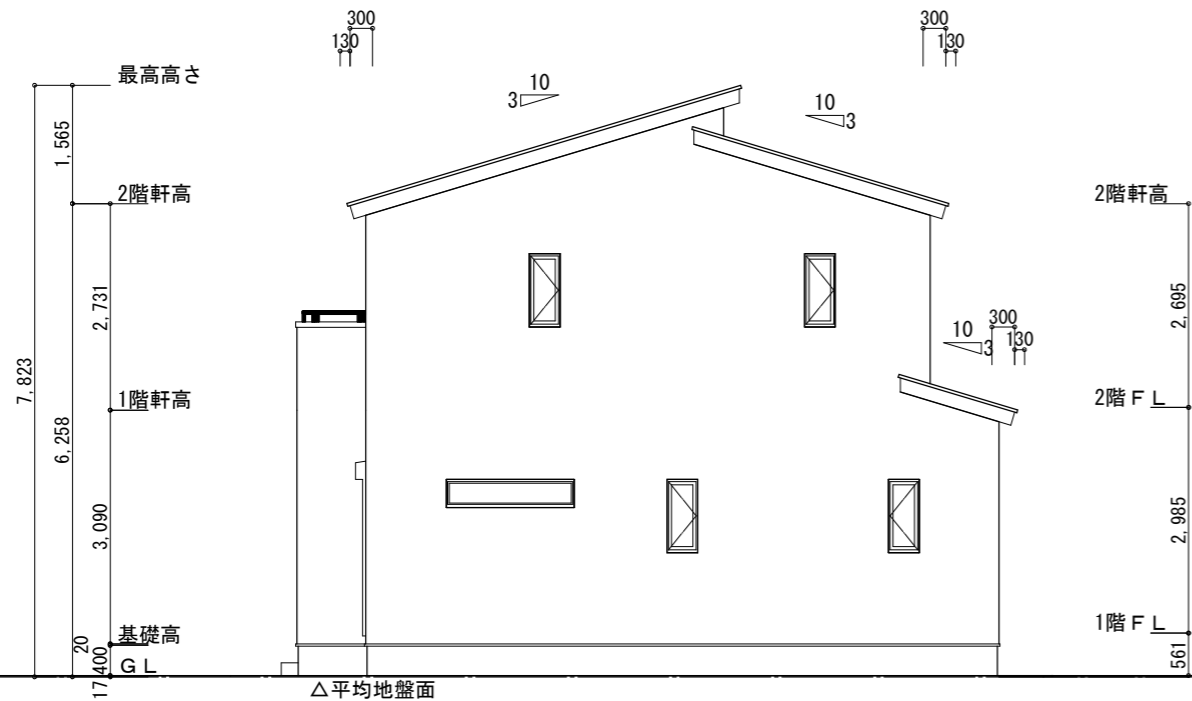
1階 平面図, 2階 平面図

縮尺

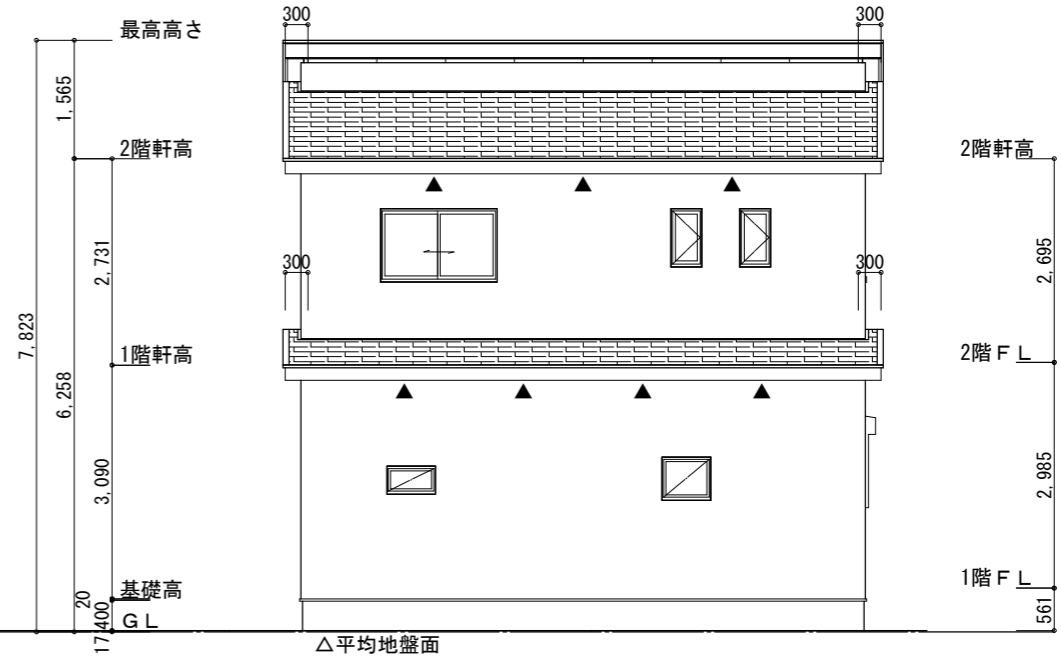
1/100

No.



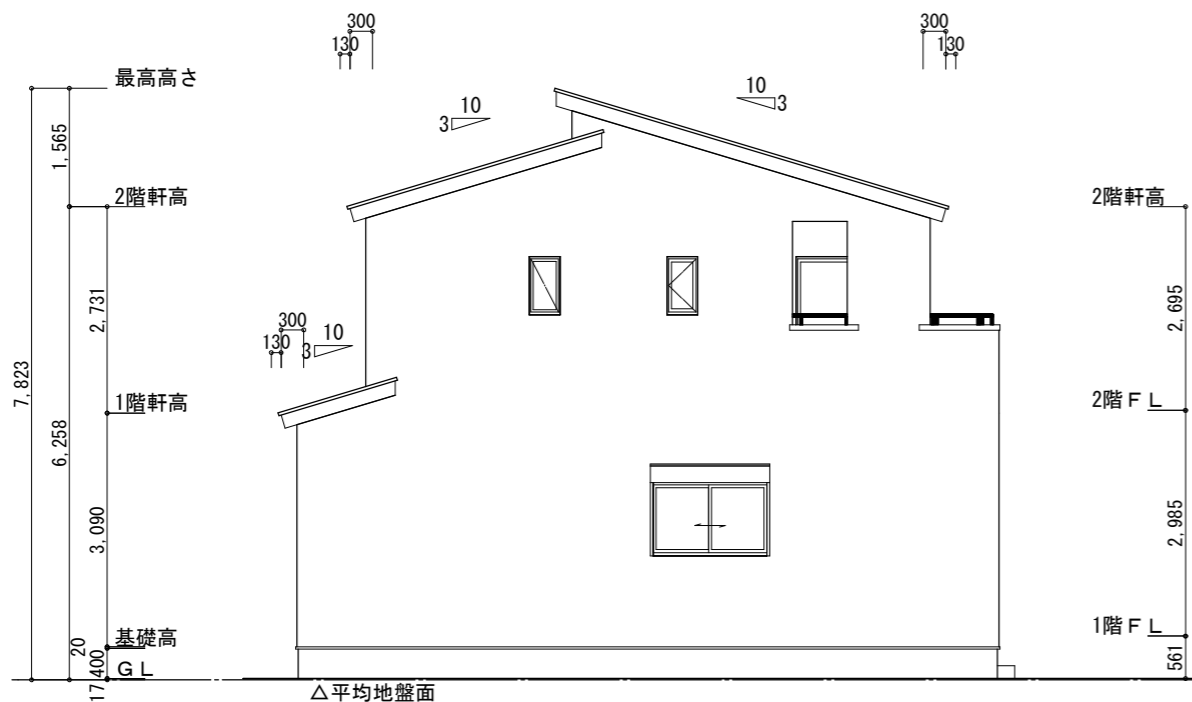


南側 立面図 S:1/100

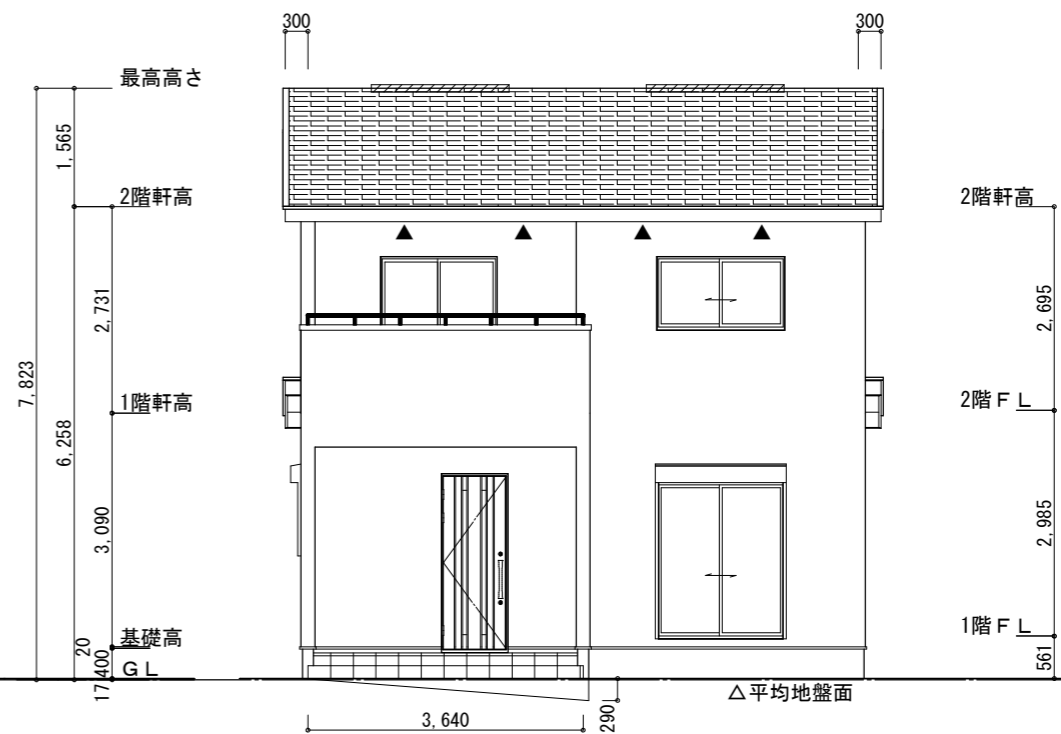


東側 立面図 S:1/100

<p>※平均地盤の算定 西面: $0.29 \times 3.64 / 2 = 0.5278$ $0.5278 / 32.76 = 0.016111$ ∴ 平均地盤=設計GL-17</p>	<p>※小屋裏換気措置 (NBL 防火端部有孔板 8mm) 1枚あたりの有効開口面積: 0.00753m^2 ▲: 有孔板位置を示す ※棟換気 (TOKO 片流れ棟用 2P) 有孔換気面積 $0.0156\text{m}^2/\text{本}$ ▨: 換気棟を示す</p>	<p>2階 吸気: $46.37\text{m}^2 \times 1/900 = 0.0516\text{m}^2$ $0.00753\text{m}^2/\text{枚} \times 7\text{枚} = 0.0527\text{m}^2 > 0.0516\text{m}^2$ ∴ OK 排気: $46.37\text{m}^2 \times 1/1600 = 0.029\text{m}^2$ $0.0156\text{m}^2/\text{本} \times 2\text{本} = 0.0312\text{m}^2 > 0.029\text{m}^2$ ∴ OK 下屋 吸排気: $6.62\text{m}^2 \times 1/250 = 0.0265\text{m}^2$ $0.00753\text{m}^2/\text{枚} \times 4\text{枚} = 0.0301\text{m}^2 > 0.0265\text{m}^2$ ∴ OK</p>
--	---	--

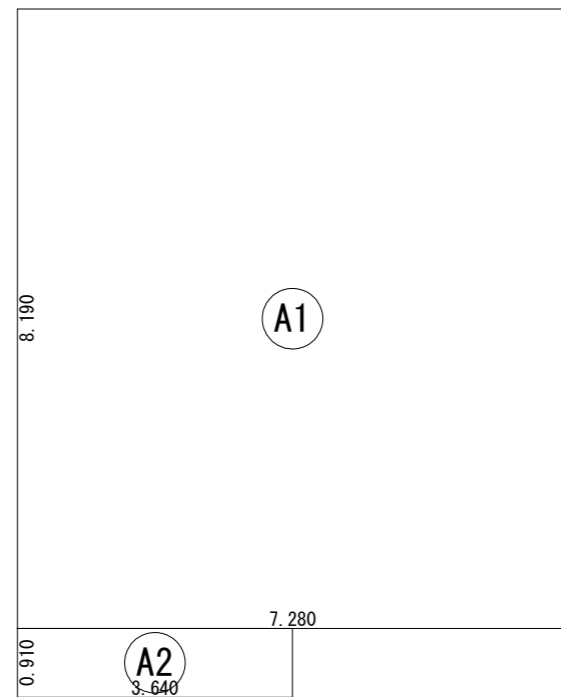


北側 立面図 S:1/100



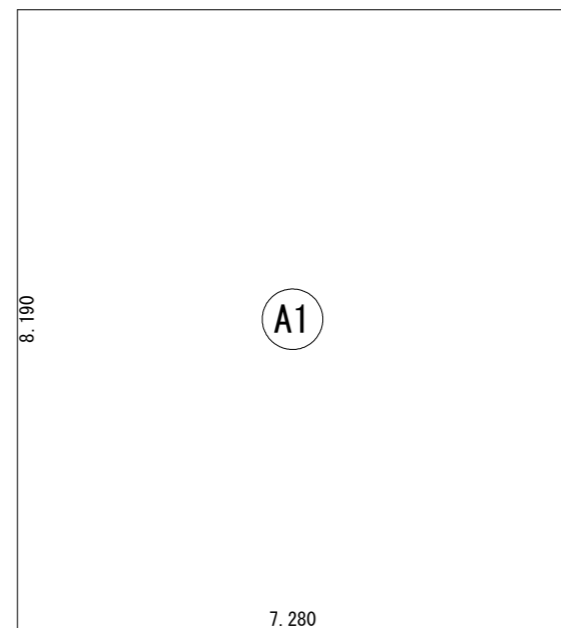
西側 立面図 S:1/100

<p>工事名 西尾市住崎町建売様邸新築工事</p>	<p>心建設株式会社一級建築士事務所 一級建築士事務所 静岡県知事登録 (3) 第7498号 静岡県浜松市浜名区内野2987-1 一級 国土交通大臣登録 第344970号 織田 綾子 TEL:053-586-7337</p>	<p>管理者 日付</p>	<p>設計者 日付</p>	<p>担当者 日付 2026/06/17</p>	<p>図面名 南側 立面図, 北側 立面図, 東側 立面図, 西側 立面図</p>	<p>縮尺 1/100</p>	<p>No. 3</p>
-------------------------------	--	-------------------	-------------------	----------------------------------	---	---------------------	------------------



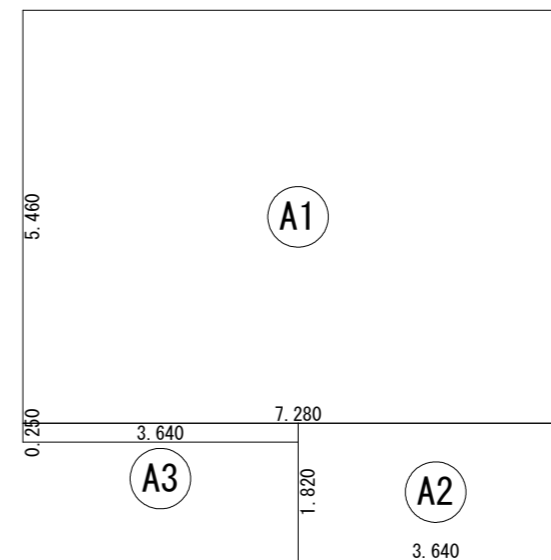
建築面積表			
	形状	計算式	面積
Ⓐ1	矩形	7.280×8.190	59.623200
Ⓐ2	矩形	3.640×0.910	3.312400
計(m ²)			計(坪)
合計		62.93	19.03

建築面積求積図 S:1/100



床面積表<1階>			
	形状	計算式	面積
Ⓐ1	矩形	7.280×8.190	59.623200
計(m ²)			計(坪)
合計		59.62	18.03

1階 床面積求積図 S:1/100



床面積表<2階>			
	形状	計算式	面積
Ⓐ1	矩形	7.280×5.460	39.748800
Ⓐ2	矩形	3.640×1.820	6.624800
Ⓐ3	矩形	3.640×0.250	0.910000
計(m ²)			計(坪)
合計		47.28	14.30

2階 床面積求積図 S:1/100

工事名 西尾市住崎町建売様邸新築工事

備考

心建設株式会社一級建築士事務所

一級建築士事務所 静岡県知事登録 (3) 第7498号 静岡県浜松市浜名区内野2987-1
 一級 国土交通大臣登録 第344970号 織田 綾子 TEL:053-586-7337

管理者

日付

設計者

日付 2026/06/04

担当者

日付

図面名

1階 床面積求積図, 2階 床面積求積図, 建築面積求積図

縮尺

1/100

No.

