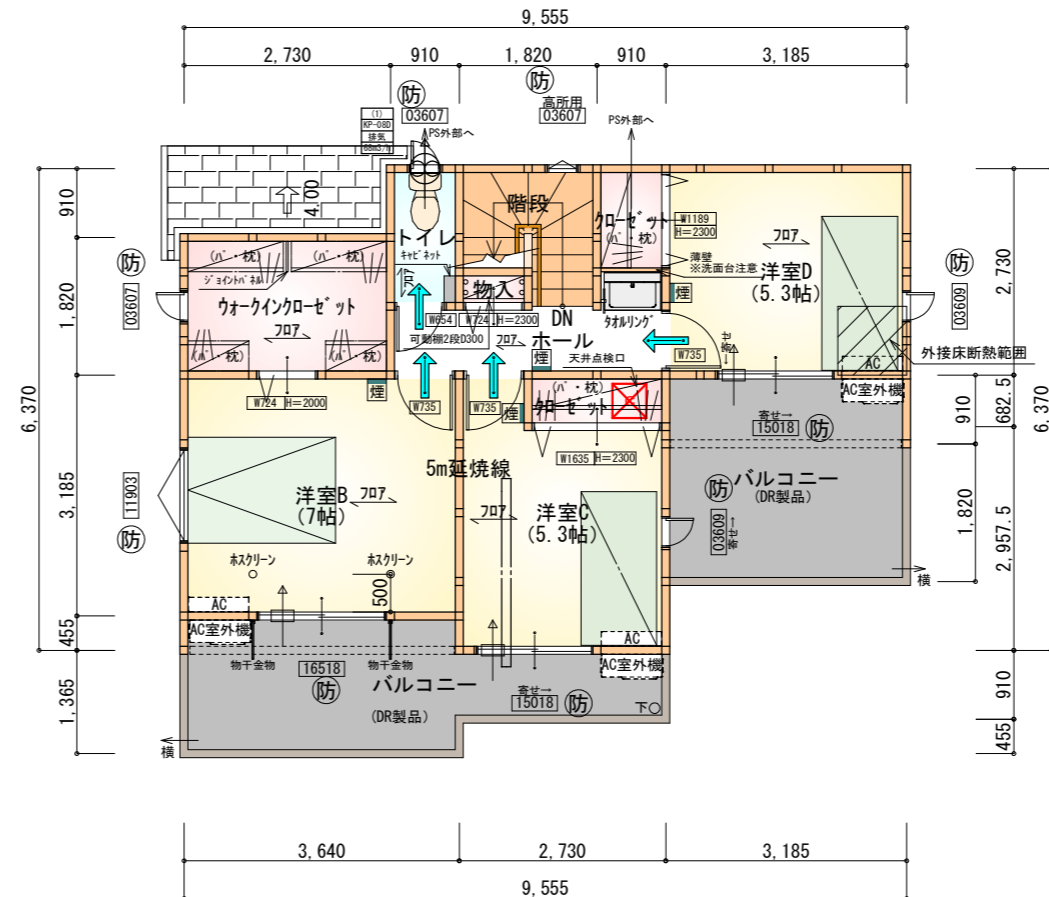
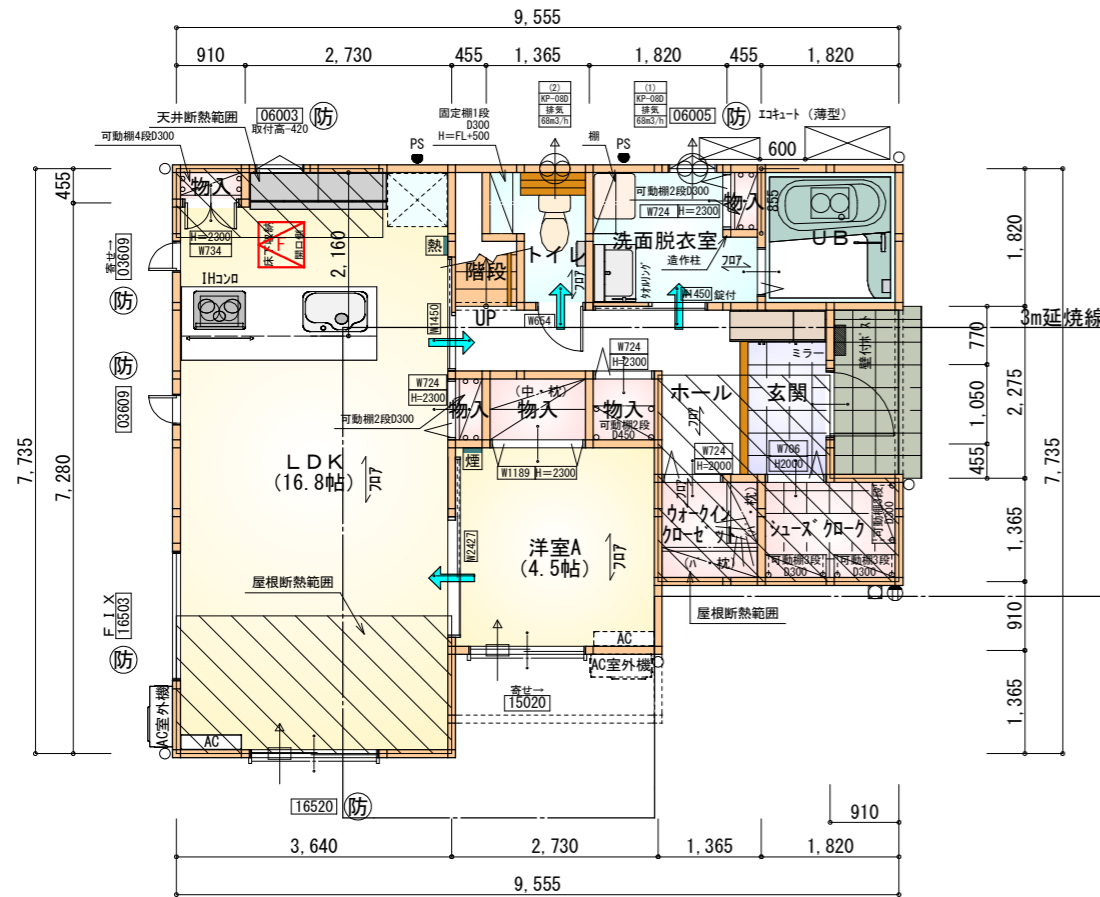


準防火地域仕様

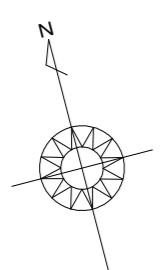
タイガ-EXハイパ-仕様

床断熱材GPフォーム仕様



* 凡例

- 煙式感知器
- 換気扇(壁用)
- 換気扇(天井用)
- 給気口100φ
- アンダーカット等
- 管柱(105×105)
- エアコン設置推奨場所
- エアコン室外機設置推奨場所
- ※エアコンはお客様手配にて



部屋名	面積	m ² (帖)
UB	3.312	(2.0)
物入	1.242	(0.8)
物入	0.389	(0.2)
階段	1.242	(0.8)
物入	0.414	(0.3)
洋室A	7.453	(4.5)
物入	0.414	(0.3)
LDK	27.741	(16.8)
シューズクローク	2.484	(1.5)
玄関	2.588	(1.6)
物入	0.828	(0.5)
トイレ	2.070	(1.3)
洗面脱衣室	3.751	(2.3)
ホール	5.072	(3.1)
ウォークインクローゼット	1.863	(1.1)
合計	60.86	(37.1)

1階 平面図 S:1/100

部屋名	面積	m ² (帖)
洋室B	11.593	(7.0)
トイレ	1.656	(1.0)
クローゼット	1.242	(0.8)
クローゼット	1.242	(0.8)
物入	0.414	(0.3)
ウォークインクローゼット	4.969	(3.0)
階段	2.898	(1.8)
ホール	3.726	(2.3)
洋室C	8.695	(5.3)
洋室D	8.695	(5.3)
合計	45.13	(27.6)

2階 平面図 S:1/100

<防火設備 大臣認定番号(LIXIL)>

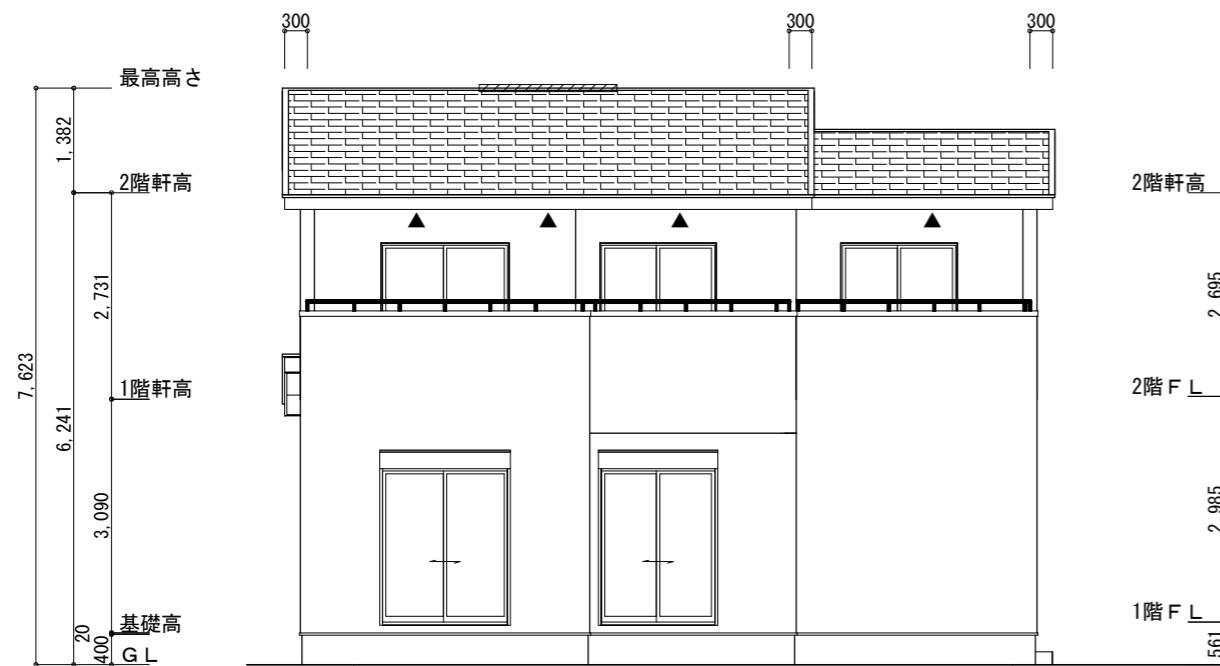
- 玄関ドア: EB-1990-4
- シャッター付引き違い窓: EB-1917-4
- 引き違い窓(腰窓): EB-2718
- 引き違い窓(掃き出し窓): EB-2719
- 縦すべり出し窓: EB-1555-2
- 横すべり出し窓(H≥340): EB-1525-3
- 高所用横すべり出し窓: EB-1873-2
- ※メーカー変更の際は同等品とする

※火気使用室内装

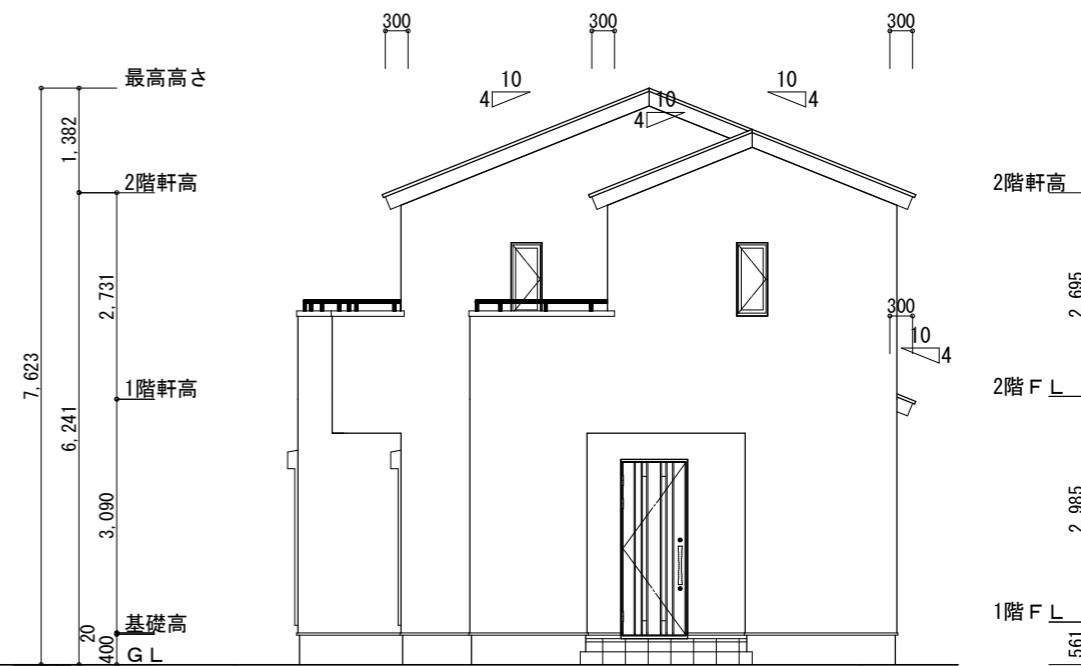
- 天井: PB9.5準不燃クロスQM9397~QM9497
- 壁: PB12.5準不燃クロスQM9397~QM9497

段数	15段
階高	2985
有効幅	W=780
蹴上	R=199.0
踏面	T=210.0
勾配	R×2+T=608.0 550≤608.0≤650 R/T=0.948×21/21 =19.91/21≤22/21
蹴込板	あり
蹴込	30mm
段鼻	あり 30mm

工事名	西尾市寺津町建売様邸新築工事	管理者	日付	設計者	日付	担当者	日付	図面名	1階 平面図, 2階 平面図	縮尺	1/100	No.	2
備考		心建設株式会社一級建築士事務所		一級建築士事務所 静岡県知事登録(3)第7498号 静岡県浜松市浜名区内野2987-1		一級 国土交通大臣登録 第344970号 織田 綾子		2026/06/04					



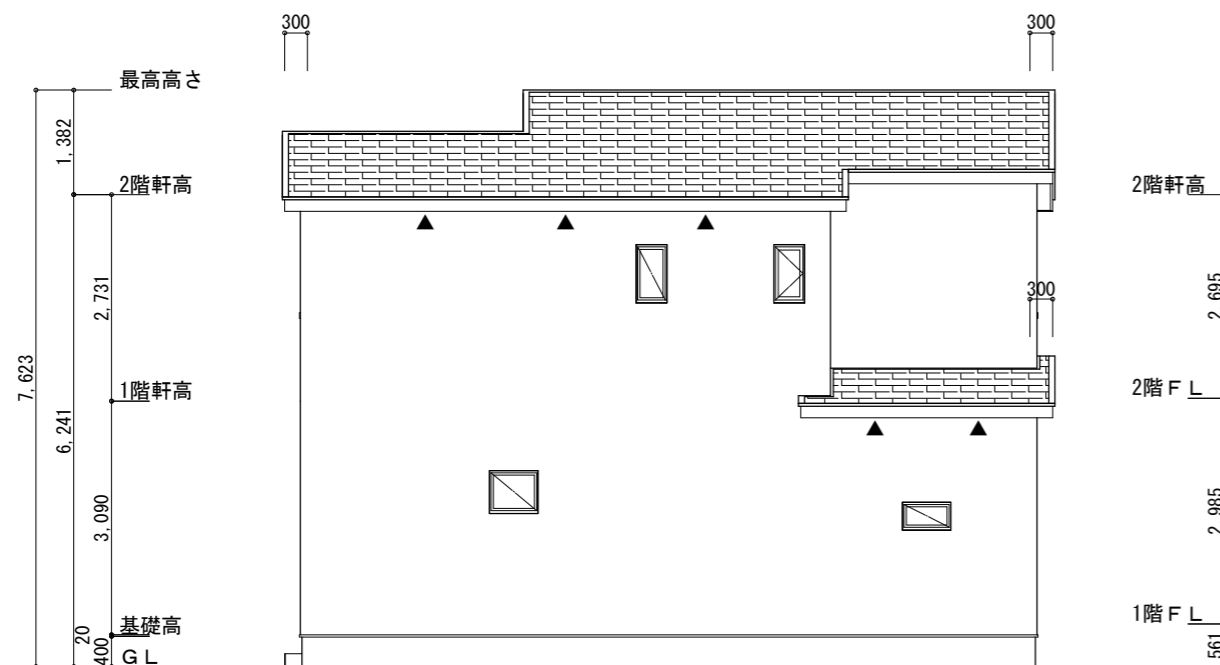
南側 立面図 S:1/100



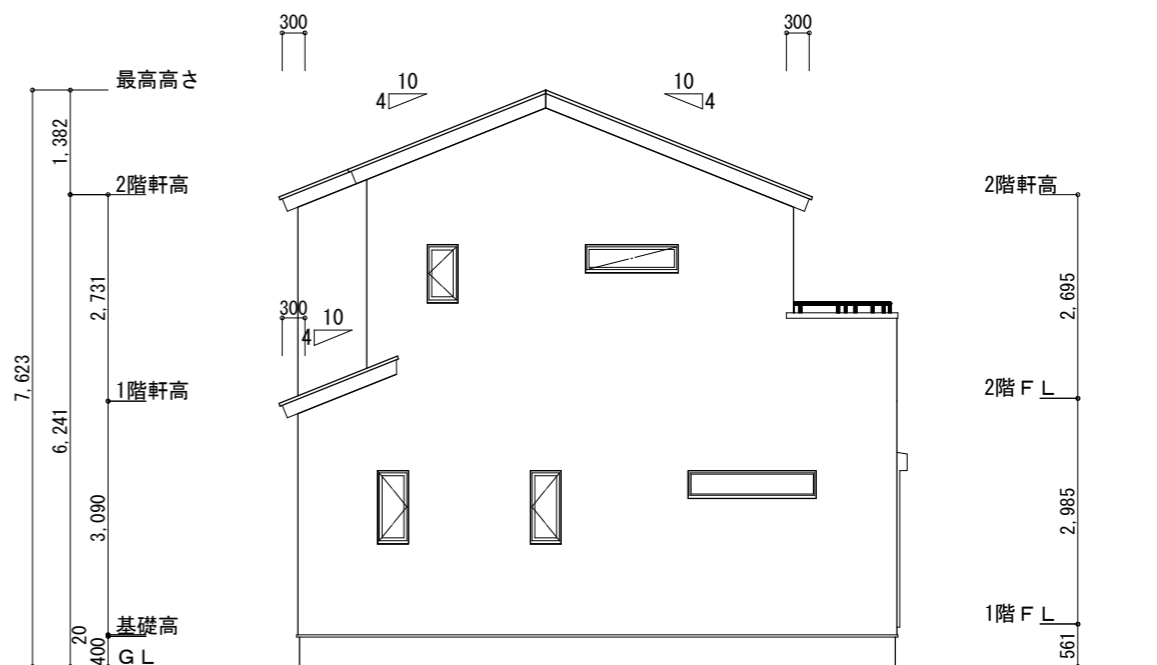
東側 立面図 S:1/100

※小屋裏換気措置 (NBL 防火端部有孔板 8mm)
1枚あたりの有効開口面積 : 0.00753㎡
▲ : 有孔板位置を示す
※棟換気 (TOKO S型換気棟 2P)
有孔換気面積 0.0340㎡/本
〰️ : 換気棟を示す

2階 吸気 : $45.13\text{m}^2 \times 1/900 = 0.0502\text{m}^2$
 $0.00753\text{m}^2/\text{枚} \times 7\text{枚} = 0.0527\text{m}^2 > 0.0502\text{m}^2 \therefore \text{OK}$
排気 : $45.13\text{m}^2 \times 1/1600 = 0.0283\text{m}^2$
 $0.0340\text{m}^2/\text{本} \times 1\text{本} = 0.034\text{m}^2 > 0.0283\text{m}^2 \therefore \text{OK}$
下屋 吸排気 : $2.484\text{m}^2 \times 1/250 = 0.0100\text{m}^2$
 $0.00753\text{m}^2/\text{枚} \times 2\text{枚} = 0.0150\text{m}^2 > 0.0100\text{m}^2 \therefore \text{OK}$

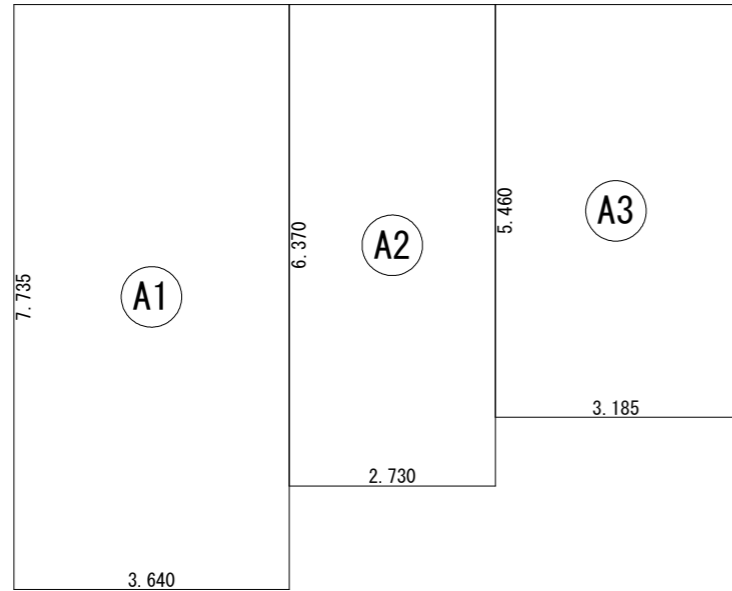


北側 立面図 S:1/100



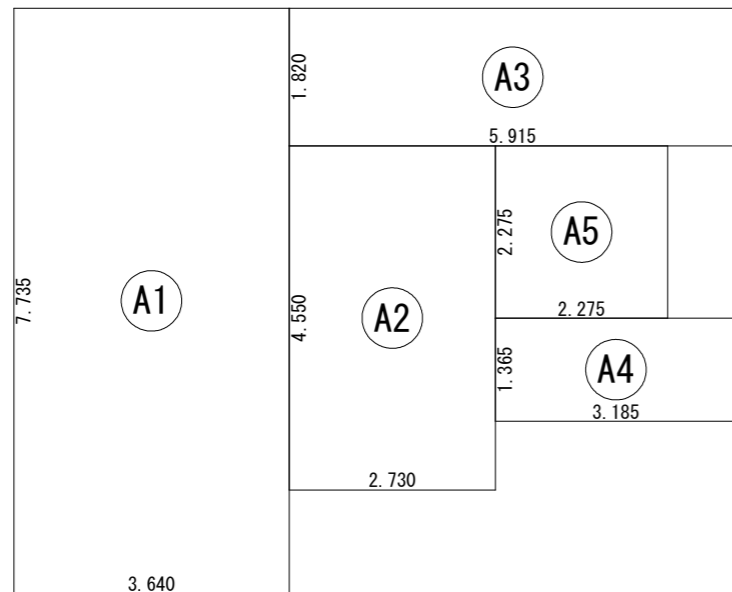
西側 立面図 S:1/100

工事名	西尾市寺津町建売様邸新築工事	心建設株式会社一級建築士事務所	管理者	設計者	担当者	図面名	縮尺	No.
備考		一級建築士事務所 静岡県知事登録 (3) 第7498号 静岡県浜松市浜名区内野2987-1 一級 国土交通大臣登録 第344970号 織田 綾子 TEL:053-586-7337	日付	日付	日付	南側 立面図, 北側 立面図, 東側 立面図, 西側 立面図	1/100	3
					2026/06/04			まろせ



建築面積表			
	形状	計算式	面積
Ⓐ1	矩形	3.640 × 7.735	28.155400
Ⓐ2	矩形	2.730 × 6.370	17.390100
Ⓐ3	矩形	3.185 × 5.460	17.390100
計(m ²)			計(坪)
合計		62.93	19.03

建築面積求積図 S:1/100



床面積表<1階>			
	形状	計算式	面積
Ⓐ1	矩形	3.640 × 7.735	28.155400
Ⓐ2	矩形	2.730 × 4.550	12.421500
Ⓐ3	矩形	5.915 × 1.820	10.765300
Ⓐ4	矩形	3.185 × 1.365	4.347525
Ⓐ5	矩形	2.275 × 2.275	5.175625
計(m ²)			計(坪)
合計		60.86	18.41

1階 床面積求積図 S:1/100



床面積表<2階>			
	形状	計算式	面積
Ⓐ1	矩形	2.730 × 5.005	13.663650
Ⓐ2	矩形	0.910 × 5.915	5.382650
Ⓐ3	矩形	2.730 × 3.640	9.937200
Ⓐ4	矩形	5.915 × 2.730	16.147950
計(m ²)			計(坪)
合計		45.13	13.65

2階 床面積求積図 S:1/100

工事名 西尾市寺津町建売様邸新築工事	一級建築士事務所 静岡県知事登録 (3) 第7498号 静岡県浜松市浜名区内野2987-1 一級 国土交通大臣登録 第344970号 織田 綾子 TEL:053-586-7337	管理者	設計者	担当者	図面名 1階 床面積求積図, 2階 床面積求積図, 建築面積求積図	縮尺 1/100	No. 4
		日付	日付 2026/06/04	日付			