

フラット35S  
対応可

耐震等級3

設計性能評価

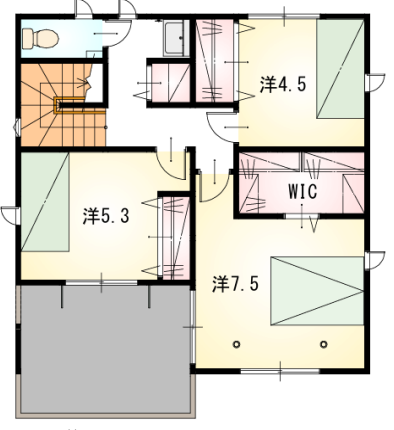
【当社自慢の標準装備】  
①食器洗浄乾燥機 ②カップボード ③浴室乾燥暖房機  
④採風・採光機能付き玄関 ⑤室内物干し …まだまだあります！



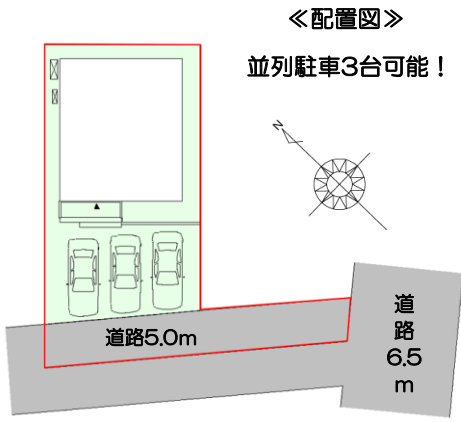
1階

- ◆対面式のパントリーキッチン (家族とコミュニケーションがとりやすい！)
- ◆収納豊富！ (ウォークインクローゼットやシューズボックスなど)
- ◆特に水回りの設備が充実しています！

◆◇オール電化でエコ機能満載◆◇



2階



《配置図》

並列駐車3台可能！

＼西尾小・西尾中学校区／  
スーパーやドラッグストアが徒歩圏内  
西尾市中心部へのアクセスも良好で  
子育て世代にうれしい落ち着いた住宅街です◎



拡大図



現地案内図

種目	新築戸建
物件名	ニシオシ スミサキチヨウ 西尾市住崎町
タイプ	4LDK
価格	3780万円

所在地(地番表示)	愛知県西尾市住崎町郷中130番地7		
ナビ用住所	愛知県西尾市住崎町郷中131 付近		
交通	名鉄西尾線「西尾駅」1900m 自転車10分 六万石くるりんバス「住崎」350m 徒歩5分		
土地	189.77 m <sup>2</sup>	57.40	坪
建物	105.99 m <sup>2</sup>	32.06	坪
構造	木造	2階	
間取	LDK17.8	洋7.5	洋6.0 洋5.3 洋4.5
土地権利	所有権	地目	宅地
都市計画	市街化区域	用途地域	一種住居
建ぺい率	60 %	容積率	200 %
建築確認番号	第2026確認建築静建住ま03531号		
他の法令上の制限	法第22条区域		
完成時期	R8年11月	駐車場	並列3台可能
現況	建築中	引渡日	R8年12月
接道状況	南東側公道6.5mに接道2.5m		
設備	上水道 中部電力	下水道 側溝	オール電化
周辺	西尾小学校	1200m	
	西尾中学校	2700m	
	マックスバリュ西尾新在家店	450m	

国土交通大臣(2)第9848号

# (株)不動産のおおさわ

〒444-0851 岡崎市久後崎町字三島下10-3 TEL : 0120-222-260 FAX : 0564-64-3440

広告掲載不可	担当

- 取引態様 : 専任媒介
- 情報公開日 : R8年6月26日