

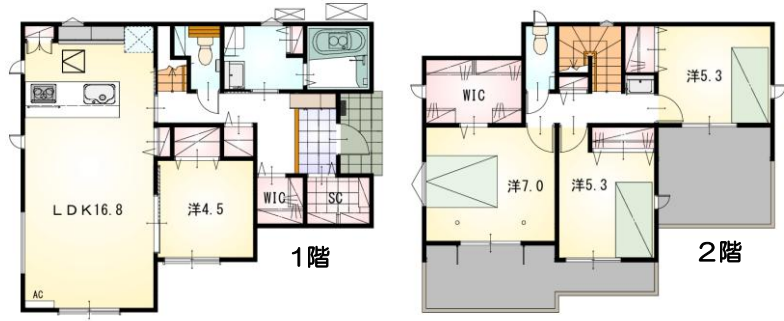
フラット35S  
対応可

耐震等級3

設計性能評価

【当社自慢の標準装備】  
①食器洗浄乾燥機 ②カップボード ③浴室乾燥暖房機  
④採風・採光機能付き玄関 ⑤室内物干し …まだまだあります！

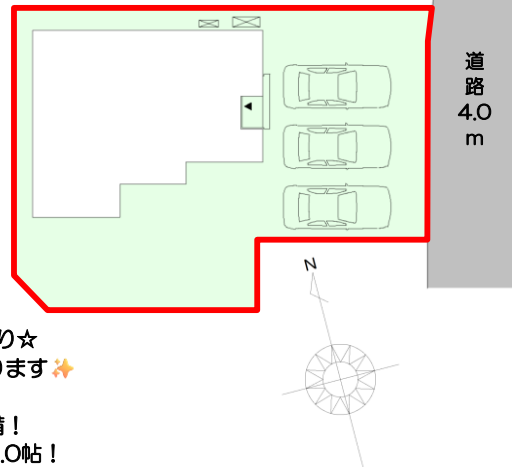
◆◇オール電化でエコ機能満載◆◇



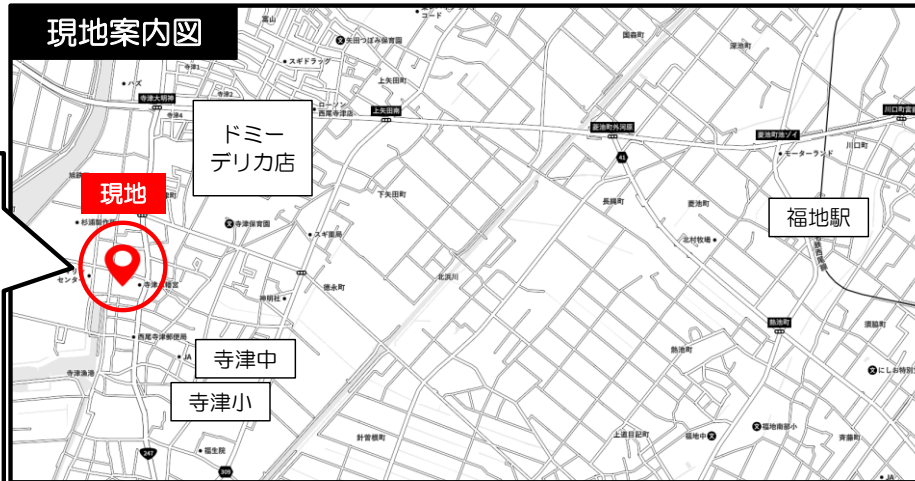
リビングエアコン  
標準装備！

- ・LDKと+洋室で、将来まで安心の間取り☆
- ・玄関には1.5帖のシューズクロークあります🌟
- ・南側リビングで明るいお家😊
- ・1階にもウォークインクローゼット完備！  
2階ウォークインクローゼットは広々3.0帖！

《配置図》 並列駐車3台可能！



寺津小・寺津中学校区  
小・中学校まで徒歩10分！  
スーパーも近く通勤通学に便利な立地です♪



種目	新築戸建
物件名	ニシオシ テラヅチョウ 西尾市寺津町
タイプ	4LDK
価格	3480万円

所在地(地番表示)	西尾市寺津町新小家38番1、38番3		
ナビ用住所	愛知県西尾市寺津町新小家38 付近		
交通	名鉄西尾線「福地駅」3800m 車10分 六万石くるりんバス「寺津神社前」徒歩4分		
土地	193.40 m <sup>2</sup>	58.50 坪	
建物	105.99 m <sup>2</sup>	32.06 坪	
構造	木造 2階		
間取	LDK16.8 洋7.0 洋5.3 洋5.3 洋4.5		
土地権利	所有権	地目	宅地
都市計画	市街化区域	用途地域	一種住居
建ぺい率	60 %	容積率	200 %
建築確認番号	第2026確認建築静建住ま02802号		
他の法令上の制限	法第22条区域、下水道処理区域、準防火地域		
完成時期	R8年11月	駐車場	並列3台可能
現況	建築中	引渡日	R8年12月
接道状況	東側公道4.0mに接道9.5m		
設備	上水道 中部電力	下水道 側溝	オール電化
周辺	寺津小学校	750m	
	寺津中学校	750m	
	ドミー デリカ店	1000m	

国土交通大臣(2)第9848号

(株)不動産のおおさわ

〒444-0851 岡崎市久後崎町字三島下10-3 TEL : 0120-222-260 FAX : 0533-95-2877

広告掲載不可	担当

■取引態様 : 専任媒介

■情報公開日 : R8年6月26日