

耐震等級3

設計性能評価

フラット3S対応可

太陽光発電システム4.36KW搭載

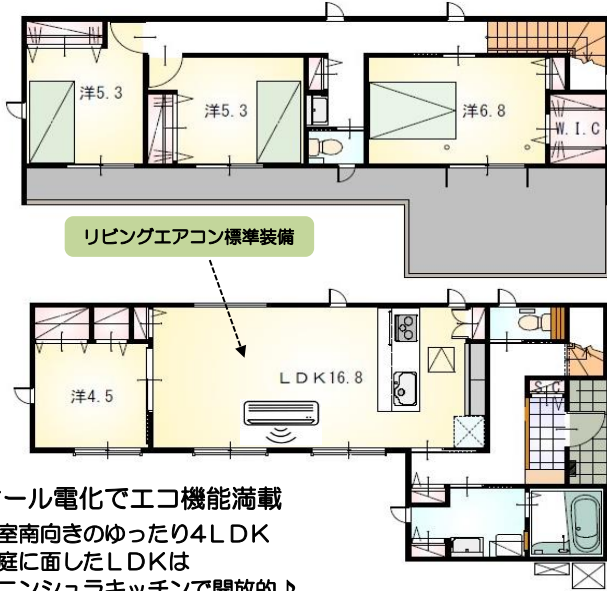


- ・スーパー：約550m
- ・コンビニ：約300m
- ・公園：約80m
- ・業務スーパー：約270m
- ・島田市立病院：約1000m

元島田公園近く、島田第四小学校まで約850m
近隣商業施設も多く、生活便利な立地ですよ♪

2階

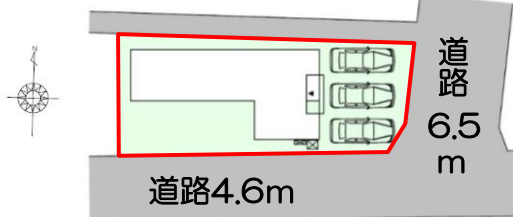
1階



- ◆オール電化でエコ機能満載
- ◆全室南向きのゆったり4LDK
- ◆南庭に面したLDKはペンシユラキッチンで開放的♪
- ◆1階に収納豊富な4.5帖の居室有

【当社自慢の標準装備】

- ①食器洗浄乾燥機 ②カップボード ③浴室乾燥暖房機
- ④2階洗面化粧台 ⑤室内物干し …まだまだあります！



P 3台駐車可能！

| | |
|-----|----------------------|
| 種目 | 新築戸建 |
| 物件名 | シマダシ モトシマダ 島田市元島田 |
| タイプ | 4LDK |
| 価格 | 3440万円 |

| | | | |
|-----------|---------------------------------------|-----------|--------|
| 所在地(地番表示) | 島田市元島田9270番2 | | |
| ナビ用住所 | 島田市元島田9270-2付近 | | |
| 交通 | 東海道線 | 島田駅 | 1700 m |
| | 駅まで車で8分 | | |
| 土地 | 165.83 m ² | 50.16 坪 | |
| 建物 | 105.98 m ² | 32.05 坪 | |
| 構造 | 木造 | 2階 | |
| 間取 | LDK16.8 洋6.8 洋5.3 洋5.3 洋4.5帖 | | |
| 土地権利 | 所有権 | 地目 | 宅地 |
| 都市計画 | 非線引き | 用途地域 | 二種中高専 |
| 建ぺい率 | 70 % | 容積率 | 150 % |
| 建築確認番号 | 第2025確認建築静建住ま10918号 | | |
| 他の法令上の制限 | 法第22条区域、下水道処理区域外 | | |
| 完成時期 | R8年6月 | 駐車場 | 3台可能 |
| 現況 | 完成済 | 引渡日 | 即入居可 |
| 接道状況 | 東側 公道6.5mに接道5.7m 南側 公道4.6mに接道21.2m | | |
| 設備 | 上水道 中部電力 | 浄化槽 側溝 | オール電化 |
| 周辺 | 島田第四小学校 | 850m | |
| | 島田第二中学校 | 1400m | |
| | 食鮮館タイヨー元島田店 | 550m | |

国土交通大臣(2)第9848号

ヤマエ不動産(株)

| | | | |
|---------|----|--------|-----------|
| 客付け会社様へ | 担当 | ■手数料 | : 3%+6万+税 |
| 広告掲載不可 | | ■取引態様 | : 専任媒介 |
| | | ■情報公開日 | : R8年7月1日 |

〒422-8036 静岡市駿河区敷地2-4-43 TEL : 0120-207-556 / 054-260-9260 FAX : 054-260-9260