

耐震等級3

設計性能評価

フラット35S
対応可

太陽光発電システム
4.6kw標準搭載!

◆オール電化で
エコ機能満載

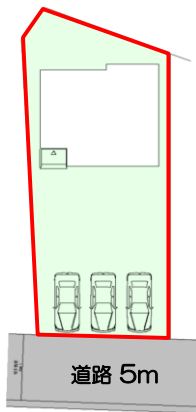
◆リビングエアコン設置済み

| | |
|-----|---------------------|
| 種目 | 新築戸建 |
| 物件名 | シマダシ イグチ 島田市井口5期 |
| タイプ | 4LDK |
| 価格 | 3290万円 |

| | | | |
|-----------|---|-----------|--------|
| 所在地(地番表示) | 島田市井口516番4 | | |
| ナビ用住所 | 島田市井口501-5付近 | | |
| 交通 | 東名高速道路 | 吉田IC | 1700 m |
| | 入口まで車で4分 | | |
| 土地 | 226.24 m ² | 68.43 坪 | |
| 建物 | 104.74 m ² | 31.68 坪 | |
| 構造 | 木造 | 2階 | |
| 間取 | LDK16.8 洋7 洋5.3 洋5.3 洋4.5帖 | | |
| 土地権利 | 所有権 | 地目 | 田 |
| 都市計画 | 非線引き | 用途地域 | 指定なし |
| 建ぺい率 | 60 % | 容積率 | 200 % |
| 建築確認番号 | 第2026確認建築静建住ま03046号 | | |
| 他の法令上の制限 | 法第22条区域、下水道処理区域外、農地法、水防法、都市再生特別措置法、宅地造成及び特定盛土等規制法 | | |
| 完成時期 | R8年11月 | 駐車場 | 並列3台可能 |
| 現況 | 建築中 | 引渡日 | R8年12月 |
| 接道状況 | 南東側 公道5mに接道9.1m | | |
| 設備 | 上水道 中部電力 | 浄化槽 側溝 | オール電化 |
| 周辺 | 初倉南小学校 | 750m | |
| | 初倉中学校 | 550m | |
| | スーパーマーケットバロー井口店 | 850m | |

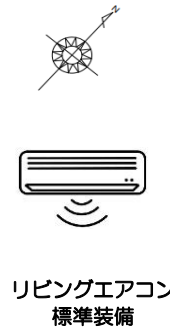
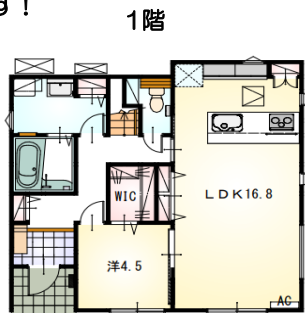


保育園、小学校、中学校が半径1km圏内!
東名吉田IC、マクドナルドやコメダ珈琲店も近く
近隣の市にも行きやすい、便利で賑やかな立地です!
《配置図》

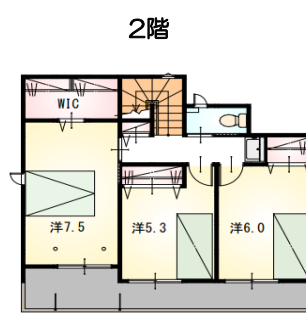


並列3台以上
駐車可能!
庭スペース有

- ◆全室南向き、全体的にゆとりのある4LDK
- ◆パントリー、ウォークインクローゼット等
便利な収納スペース多数採用!
- ◆2階にも洗面台やトイレがあり忙しい朝も安心!



リビングエアコン
標準装備



- 【当社自慢の標準装備】
- ①食器洗浄乾燥機 ②カップボード ③浴室乾燥暖房機
 - ④2階洗面化粧台 ⑤室内物干し ...まだまだあります!

国土交通大臣(2)第9848号

ヤマエ不動産(株)

〒431-3306 浜松市天竜区船明287-1 TEL: 0120-207-556 / 053-926-0091 FAX: 053-926-0084

| | |
|---------|----|
| 客付け会社様へ | 担当 |
| 広告掲載不可 | |

- 手数料 : 3%+6万+税
- 取引態様 : 専任媒介
- 情報公開日 : R8年6月29日