

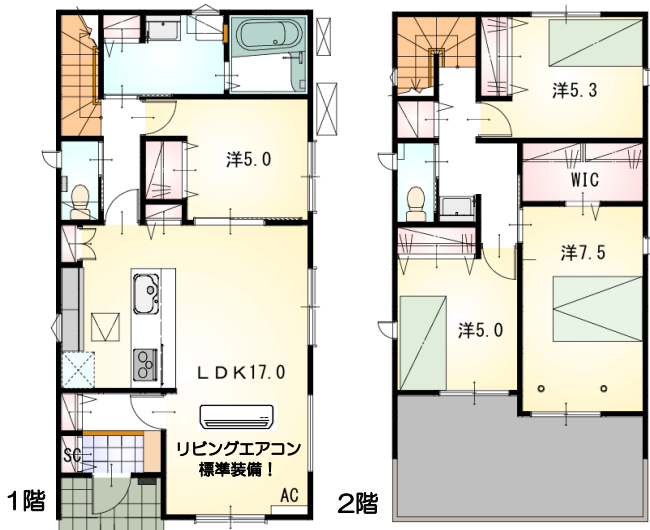
フラット35S
対応可

耐震等級3

設計性能評価

【当社自慢の標準装備】

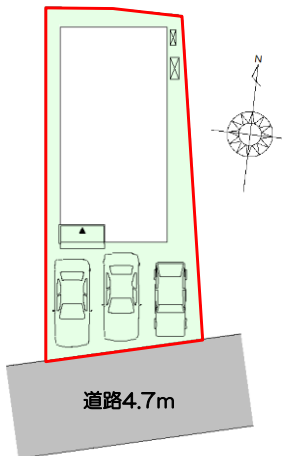
- ①食器洗浄乾燥機 ②カップボード ③浴室乾燥暖房機
- ④2階洗面化粧台 ⑤室内物干し …まだまだあります！



◆◇オール電化でエコ機能満載◆◇

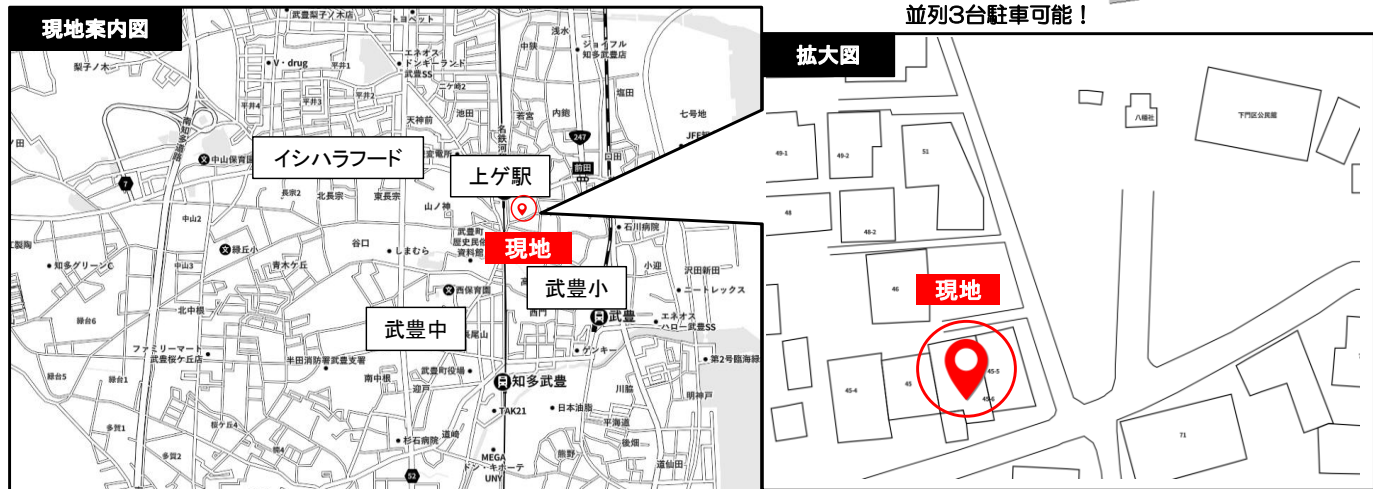
- ◆対面式のキッチン
(家族とコミュニケーションがとりやすい！)
- ◆収納豊富！
(ウォークインクローゼットやシューズボックスなど)
- ◆特に水回りの設備が充実してます！

- ◇武豊小学校まで徒歩5分！
武豊中学校も徒歩8分と安心の距離！
- ◇名鉄上ヶ駅まで200m！
JR武豊駅（始発駅）までは1000m
(2路線が利用でき、通勤・通学に便利◎)



《配置図》

並列3台駐車可能！



種目	新築戸建
物件名	チタゲン タケトヨチョウ 知多郡武豊町5期
タイプ	4LDK
価格	2980万円

所在地(地番表示)	知多郡武豊町字下門45番6		
ナビ用住所	知多郡武豊町字下門45番6		
交通	名鉄河和線 上ヶ駅 200m 徒歩3分		
土地	129.01 m ²	39.02 坪	
建物	103.50 m ²	31.30 坪	
構造	木造 2階		
間取	LDK17.0 洋7.5 洋5.3 洋5.0 洋5.0		
土地権利	所有権	地目	宅地
都市計画	市街化区域	用途地域	一種住居
建ぺい率	60 %	容積率	200 %
建築確認番号	第2026確認建築静建住ま03352号		
他の法令上の制限	法第22条区域、下水道処理区域、埋蔵文化財(該当なし)		
完成時期	R8年11月	駐車場	並列3台可能
現況	建築中	引渡日	R8年12月
接道状況	南側公道4.7mに接道8.0m		
設備	上水道 中部電力	下水道 側溝	オール電化
周辺	武豊小学校	400m	
	武豊中学校	600m	
	イシハラフード 武豊店	950m	

国土交通大臣(2)第9848号

(株)不動産のおおさわ

〒475-0922 半田市昭和町2丁目48 三愛ビル2階 TEL : 0120-222-260 FAX : 0533-95-2877

広告掲載不可	担当

- 取引態様 : 専任媒介
- 情報公開日 : R8年6月25日