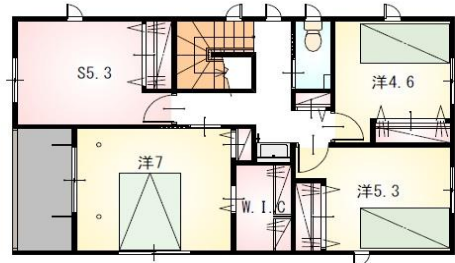


フラット35S
対応可

耐震等級3

設計性能評価

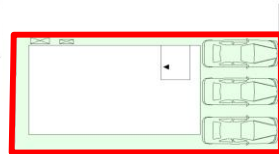
◆◇オール電化でエコ機能満載◆◇



2階
2階に4部屋もあり、
大家族でも安心の部屋数！
もちろん各部屋クローゼット付き♪



1階
LDK20帖と開放感たっぷり♪
しっかりリビングエアコン標準装備！
収納も豊富で、家族みんなで大助かり◎



道路の
ヨロ

◀配置図▶ 並列駐車3台可能！

【当社自慢の標準装備】

- ①食器洗浄乾燥機 ②カップボード ③浴室乾燥暖房機
- ④採風・採光機能付き玄関 ⑤室内物干し …まだまだあります！



西尾小・西尾中学区！
西尾駅まで自転車6分で、交通アクセス良好◎
スーパーまで車で3分！お買い物にも便利な立地です♪

種目	新築戸建
物件名	ニシオン ヤマシタチョウ キタトウ 西尾市山下町北棟
タイプ	4LDK
価格	3530万円

所在地(地番表示)	西尾市山下町多茂ノ木118番		
ナビ用住所	西尾市山下町多茂ノ木120-1付近		
交通	名鉄西尾線 西尾駅 1200m 自転車6分 六万石くるりんバス「住崎」停 徒歩7分		
土地	120.55 m ²	36.46 坪	
建物	105.58 m ²	31.93 坪	
構造	木造 2階		
間取	LDK20.0 洋7.0 洋5.3 洋5.3 洋4.6		
土地権利	所有権	地目	畑
都市計画	市街化区域	用途地域	一種住居
建ぺい率	60 %	容積率	200 %
建築確認番号	第2025確認建築静建住ま09501号		
他の法令上の制限	下水道処理区域、準防火地域		
完成時期	2026年6月	駐車場	並列3台可能
現況	完成済	引渡日	即入居可
接道状況	東側 公道5.9mに接道7.8m		
設備	上水道 中部電力	下水道 側溝	オール電化
周辺	西尾小学校	600m	
	西尾中学校	2200m	
	マックスバリュ西尾新在家店	1000m	

国土交通大臣(1)第9848号

(株)不動産のおおさわ

〒444-0851 岡崎市久後崎町三島下10-3 TEL : 0120-222-260 FAX : 0533-95-2877

広告掲載不可	担当

■取引態様 : 専任媒介

■情報公開日 : R8年6月13日