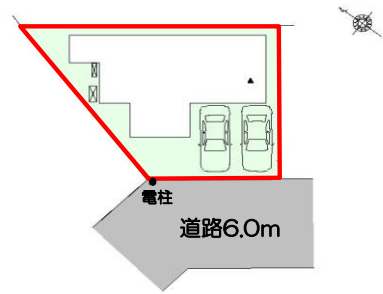
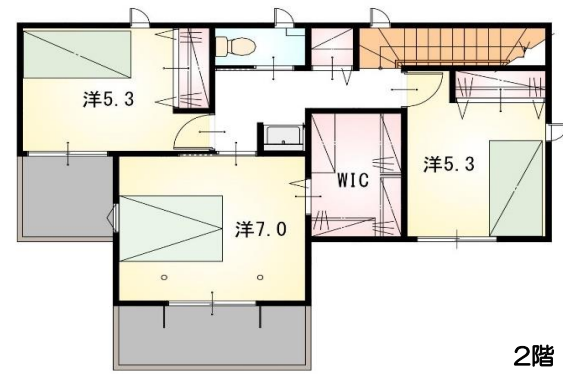
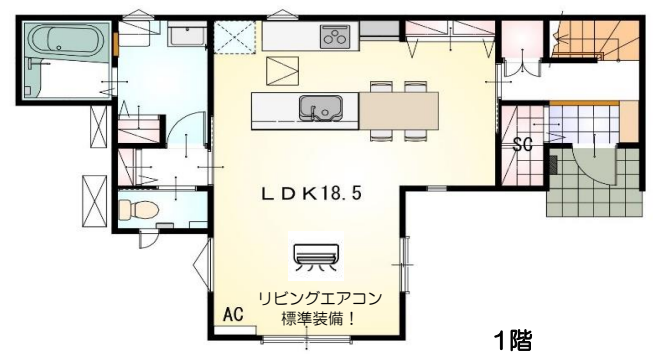


フラット35S 対応可
耐震等級3
設計性能評価

ZEH水準+オール電化の省エネ住宅♪

開放感のあるアイランドキッチンが標準仕様☆
玄関収納など各所収納が充実しております！
(シューズクローク・パントリー・WICは3帖の広さ！)



《配置図》
並列2台
駐車可能！！

コンビニやドラッグストアが徒歩圏内♪
姫街道や国道1号線へのアクセスが良好な立地です！

【当社自慢の標準装備】
①食器洗浄乾燥機 ②カップボード ③浴室乾燥暖房機
④2階洗面化粧台 ⑤室内物干し …まだまだあります！

種目	新築戸建
物件名	トヨカワシ ヒラオチョウ 豊川市平尾町2期
タイプ	3LDK
価格	3090万円

所在地(地番表示)	豊川市平尾町六光寺3番、62番3、63番1、63番2(底地) 豊川市豊川西部土地区画整理事業16街区6画地(保留地)		
ナビ用住所	豊川市平尾町六光寺62-3付近		
交通	名鉄名古屋本線 国府駅 1100m 徒歩16分 豊川市コミュニティバス 六光寺バス停 徒歩2分		
土地	122.00 m ²	36.90 坪	
建物	98.54 m ²	29.80 坪	
構造	木造 2階		
間取	LDK18.5 洋7 洋5.3 洋5.3		
土地権利	所有権	地目	宅地
都市計画	市街化区域	用途地域	一種中高専
建ぺい率	60 %	容積率	150 %
建築確認番号	第2026確認建築静建住ま03030号		
他の法令上の制限	法第22条区域、下水道処理区域内、豊川西部土地区画整理事業、豊川西部地区計画		
完成時期	R8年12月	駐車場	並列2台可能
現況	建築中	引渡日	R9年1月
接道状況	南西側公道6.0mに接道7.9m		
設備	上水道 中部電力	下水道 側溝	オール電化
周辺	平尾小学校	1300m	
	中部中学校	2000m	
	ヤマナカ御油店	1800m	

国土交通大臣(2)第9848号

(株)不動産のおおさわ

〒441-0302 豊川市御津町下佐脇佐脇原13-45 TEL: 0120-009-607 FAX: 0533-95-2877

客付け会社様へ	担当
広告掲載不可	

- 手数料 : 3%+6万+税
- 取引態様 : 専任媒介
- 情報公開日 : R8年6月19日