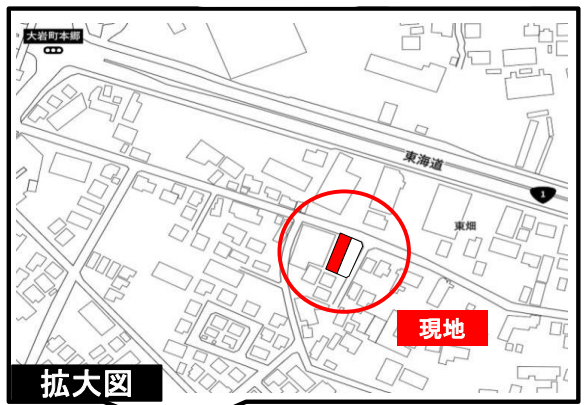
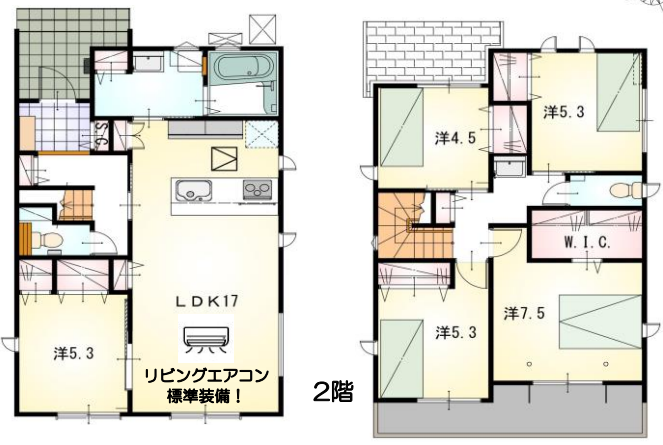


フラット35S 対応可  
耐震等級3  
設計性能評価

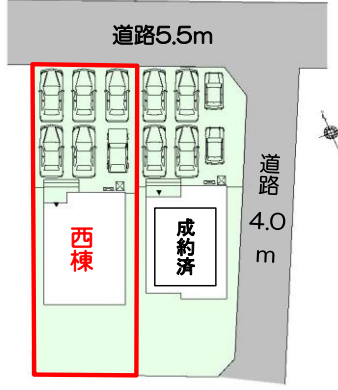
オール電化・ZEH水準の省エネ住宅



駅まで徒歩9分♪国道1号線至近!  
通勤・通学に便利で周辺環境も充実◎



ライフスタイルの変化にも柔軟に対応可能な5LDKの間取り!  
つづき間と合わせると22帖超の開放的なリビング!  
水廻り設備はお手入れ簡単仕様☆  
全居室収納付き!家の中がすっきりと片付きます♪



《配置図》  
敷地面積60坪超!  
6台駐車可能!!  
南面庭スペースあり♪  
※東棟は成約済です。

- 【当社自慢の標準装備】  
①食器洗浄乾燥機 ②カップボード ③浴室乾燥暖房機  
④2階洗面化粧台 ⑤室内物干し …まだまだあります!

種目	新築戸建
物件名	トヨハシ オオイワチョウ 豊橋市大岩町4期 西棟
タイプ	5LDK
価格	3690万円

所在地(地番表示)	豊橋市大岩町字東畑2番3、2番6、3番3の一部、3番5の一部		
ナビ用住所	豊橋市大岩町東畑2-6		
交通	JR東海道本線 二川駅550m 徒歩9分 豊鉄バス二川線 二川バス停 徒歩10分		
土地	210.33 m <sup>2</sup>	63.62 坪	
建物	112.20 m <sup>2</sup>	33.94 坪	
構造	木造 2階		
間取	LDK17 洋7.5 洋5.3 洋5.3 洋5.3 洋4.5		
土地権利	所有権	地目	宅地
都市計画	市街化区域	用途地域	準工業
建ぺい率	60 %	容積率	200 %
建築確認番号	第2025確認建築静建住ま12316号		
他の法令上の制限	法第22条区域、下水道処理区域内、埋蔵文化財包蔵地、大規模集客施設制限地区		
完成時期	R8年9月	駐車場	6台可能
現況	建築中	引渡日	R8年10月
接道状況	北東側公道5.5mに接道8.0m		
設備	上水道 中部電力	下水道 側溝	オール電化
周辺	二川南小学校		1400m
	二川中学校		1300m
	ニューライフジ二川店		1400m

国土交通大臣(2)第9848号

# (株)不動産のおおさわ

〒441-0302 豊川市御津町下佐脇佐脇原13-45 TEL: 0120-009-607 FAX: 0533-95-2877

客付け会社様へ	担当
広告掲載不可	

- 手数料 : 3%+6万+税
- 取引態様 : 専任媒介
- 情報公開日 : R8年3月14日