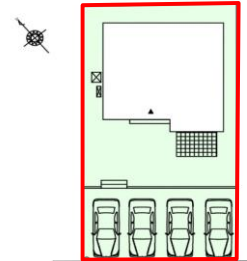


耐震等級3

設計性能評価

フラット35S対応可

オール電化でエコ機能満載

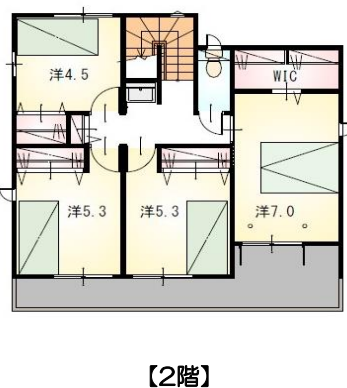
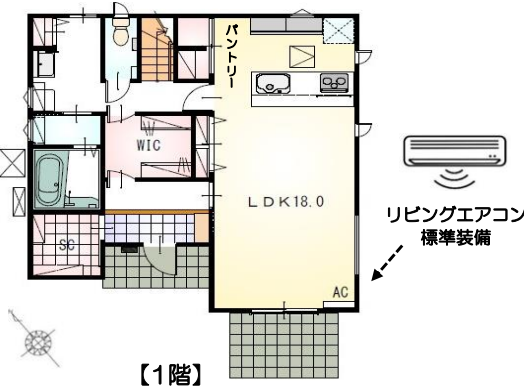


- スーパー・コンビニ徒歩5~6分
- ドラッグストア徒歩2分
- 小学校・中学校も比較的近い閑静な住宅街です

- 前面道路6.0m
- 庭スペースもゆったり
- 南向きで日当たり良好

太陽光発電システム4.68KW 搭載

P 4台駐車可!



【回遊動線で便利な間取り】

- 収納豊富で家中スッキリ！
- ・2帖分の土間のシューズクロック
- ・1階の中心にウォークスルーのファミリークローゼット(2.5帖)
- ・キッチンには1帖分のパントリー
- ・LDKにも収納あり
- 独立した脱衣所あり
- ・洗面化粧台、洗濯機も使いやすい
- 用途多数 広々としたタイルデッキ

【当社自慢の標準装備】

- ①食器洗浄乾燥機 ②カップボード ③浴室乾燥暖房機 ④2階洗面化粧台 ⑤室内物干し ⑥リビングエアコン…等々

種目	新築戸建
物件名	フジノミヤシ マンノハラシンデン 富士宮市万野原新田7期
タイプ	4LDK
価格	3390万円

所在地(地番表示)	富士宮市万野原新田字琴平道東3320番10		
ナビ用住所	富士宮市万野原新田3320-11付近		
交通	JR身延線 富士宮駅	3600 m	駅まで車で11分
土地	202.65 m ²	61.30 坪	
建物	114.27 m ²	34.56 坪	
構造	木造	2階	
間取	LDK18 洋7 洋5.3 洋5.3 洋4.5帖		
土地権利	所有権	地目	宅地
都市計画	市街化区域	用途地域	一種低専
建ぺい率	50 %	容積率	80 %
建築確認番号	第2026確認建築静建住ま03488号		
他の法令上の制限	法第22条区域、下水道処理区域内		
完成時期	R8年12月	駐車場	4台可能
現況	建築中	引渡日	R9年1月
接道状況	南側 公道6mに接道10.4m		
設備	上水道 東京電力	下水道 側溝	オール電化
周辺	大富士小学校	700m	
	大富士中学校	1000m	
	マックスバリュ富士宮万野原店	400m	

国土交通大臣(2)第9848号

ヤマエ不動産(株)

〒422-8036 静岡市駿河区敷地2-4-43 TEL : 0120-207-556 / 054-260-9260 FAX : 054-260-9260

客付け会社様へ	担当	■手数料	: 3%+6万+税
広告掲載不可		■取引態様	: 専任媒介
		■情報公開日	: R8年7月3日