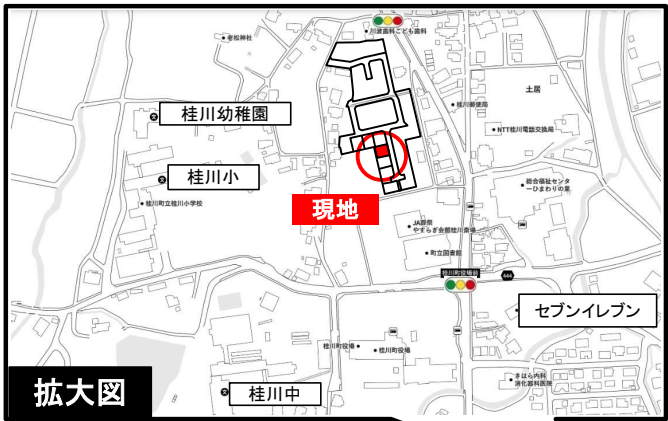
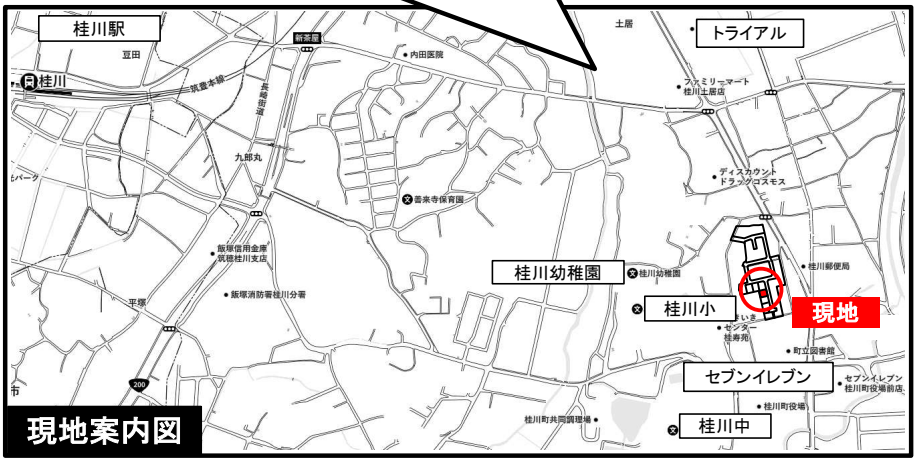


耐震等級3 設計性能評価 フラット35s 対応可

オール電化 太陽光発電システム 標準搭載!



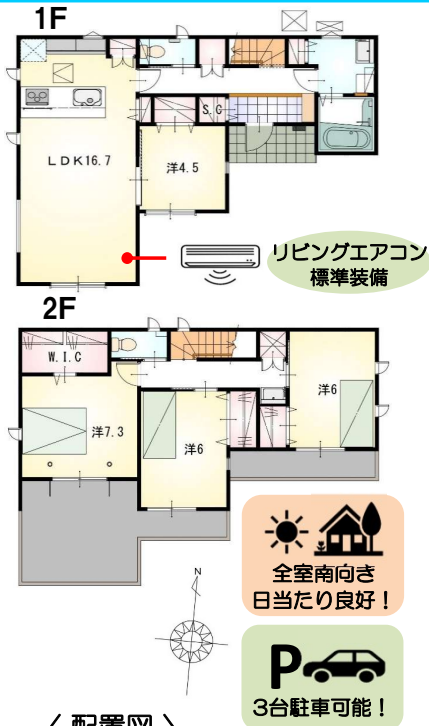
拡大図



現地案内図

徒歩10分圏内に幼稚園、小・中学校があり、通学安心！
スーパー、コンビニ、町役場などが徒歩10分圏内と生活便利♪

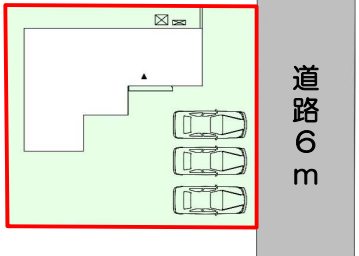
◆◆◆◆◆
2階にLDK16.7
に水以K.7
も回外に7
トリに続帖
イのもくの
レ設収4広
・備納・マ
洗が豊5L
面充富帖D
化実！居K
粧！室！
台設置



全室南向き 日当たり良好!

3台駐車可能!

＜配置図＞



【当社自慢の標準装備】
①食器洗浄乾燥機 ②カップボード
③浴室乾燥暖房機 ④2階にも洗面化粧台
⑤室内物干し... まだまだあります!

種目	新築戸建
物件名	カホグン ケイセンマチ 嘉穂郡桂川町 北棟
タイプ	4LDK
価格	3380万円

所在地(地番表示)	嘉穂郡桂川町大字土居字チサノキ403番20		
ナビ用住所	嘉穂郡桂川町土居417-2付近		
交通	筑豊本線・福北ゆたか線	桂川駅	2000 m
	桂川駅まで車で5分		
土地	214.16 m ²	64.78 坪	
建物	105.15 m ²	31.80 坪	
構造	木造	2階	
間取	LDK16.7 洋7.3 洋6.0 洋6.0 洋4.5帖		
土地権利	所有権	地目	宅地
都市計画	非線引き	用途地域	一種低専
建ぺい率	40 %	容積率	80 %
建築確認番号	第 R08確認建築福住セ本00170 号		
他の法令上の制限	法第22条区域、下水道処理区域外		
完成時期	R8年11月	駐車場	3台可能
現況	建築中	引渡日	R8年12月
接道	東側 公道6.0mに接道13.4m		
設備	上水道	浄化槽	オール電化
	九州電力	側溝	
周辺	桂川小学校	450m	
	桂川中学校	350m	
	トライアル 桂川店	750m	

国土交通大臣(2)第9848号

ヤマエ不動産(株)

〒807-0875 福岡県北九州市八幡西区浅川台2-12-7 TEL : 0120-644-744 / 093-482-7002
FAX : 093-482-7003

客付け会社様へ	担当
広告掲載不可	

- 手数料 : 3%+6万+税
- 取引態様 : 専任媒介
- 情報公開日 : R8年7月6日