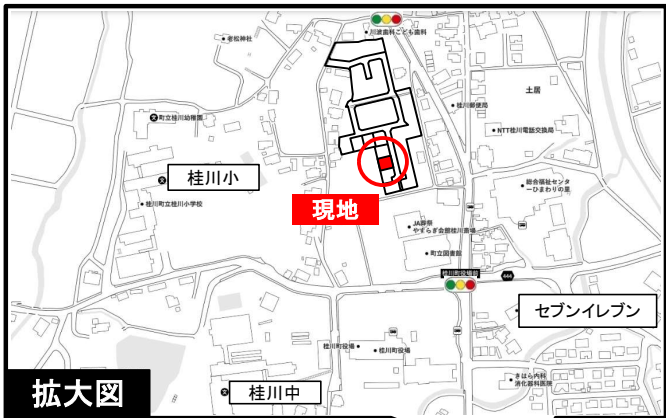
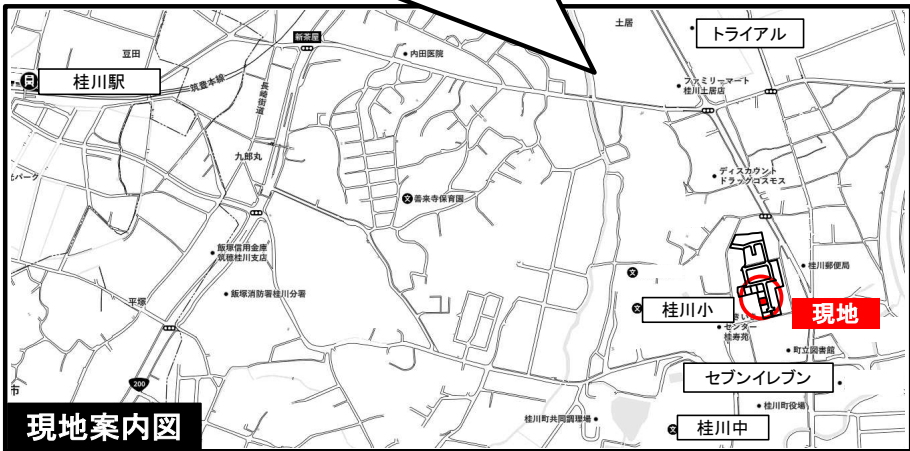


耐震等級3 設計性能評価 フラット35s 対応可

オール電化 太陽光発電システム 標準搭載!



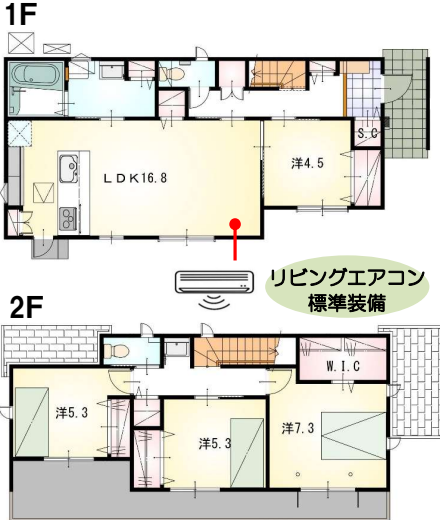
拡大図



現地案内図

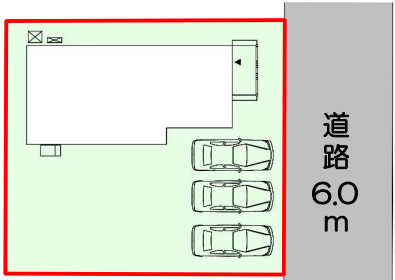
徒歩10分圏内に幼稚園、小・中学校があり、通学安心！
スーパー、コンビニ、町役場などが徒歩10分圏内と生活便利♪

◆◆◆◆
2特居L1
階に室D6
にも外に8
トリに続帖
イのもくの
レ設収4広
・備納・タ
洗が豊帖L
面充富居K
化粧実！室！
粧台設置



<配置図>

全室南向き 日当たり良好！
3台駐車可能！



【当社自慢の標準装備】
①食器洗浄乾燥機 ②カップボード
③浴室乾燥暖房機 ④2階にも洗面化粧台
⑤室内物干し… まだまだあります！

種目	新築戸建
物件名	カホグン ケイセンマチ 嘉穂郡桂川町 南棟
タイプ	4LDK
価格	3380万円

所在地(地番表示)	嘉穂郡桂川町大字土居字チサノキ403番19		
ナビ用住所	嘉穂郡桂川町土居417-2付近		
交通	筑豊本線・福北ゆたか線 桂川駅	2000	m
	桂川駅まで車で5分		
土地	216.20	m ²	65.40 坪
建物	104.74	m ²	31.68 坪
構造	木造 2階		
間取	LDK16.8 洋7.3 洋5.3 洋5.3 洋4.5帖		
土地権利	所有権	地目	宅地
都市計画	非線引き	用途地域	一種低専
建ぺい率	40	%	容積率 80 %
建築確認番号	第 R08確認建築福住セ本00169 号		
他の法令上の制限	法第22条区域、下水道処理区域外		
完成時期	R8年11月	駐車場	3台可能
現況	建築中	引渡日	R8年12月
接道	東側 公道6.0mに接道13.6m		
設備	上水道 九州電力	浄化槽 側溝	オール電化
周辺	桂川小学校		450m
	桂川中学校		350m
	トライアル 桂川店		750m

国土交通大臣(2)第9848号

ヤマエ不動産(株)

〒807-0875 福岡県北九州市八幡西区浅川台2-12-7 TEL : 0120-644-744 / 093-482-7002
FAX : 093-482-7003

客付け会社様へ	担当
広告掲載不可	

- 手数料 : 3%+6万+税
- 取引態様 : 専任媒介
- 情報公開日 : R8年7月6日