

ワット35S対応可

耐震等級3

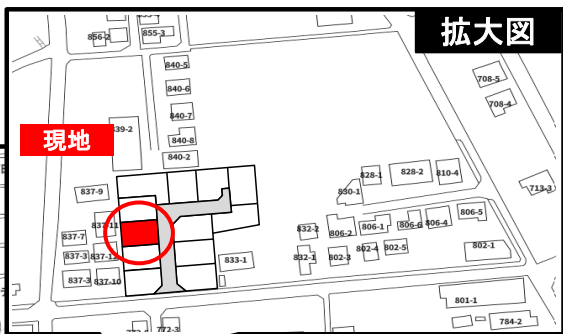
設計性能評価

オール電化でエコ機能満載！

現地案内図



【新規分譲地内】敷地面積約50坪！お買い物施設も車で5分圏内で揃います♪

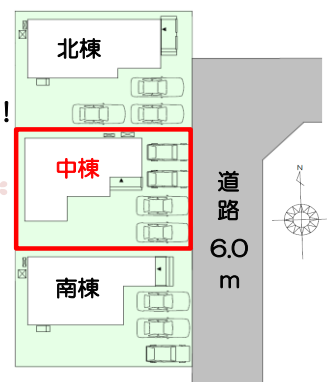


現地

《配置図》

4台並列駐車可能！

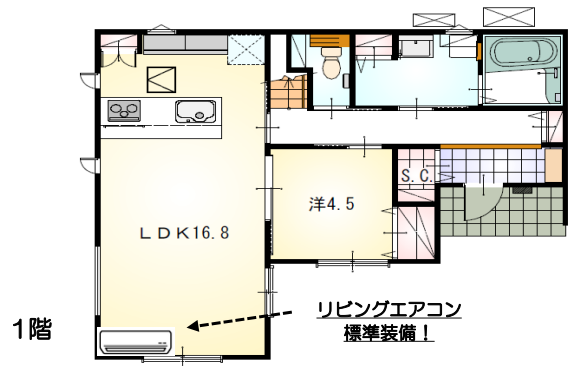
南庭スペース付き！



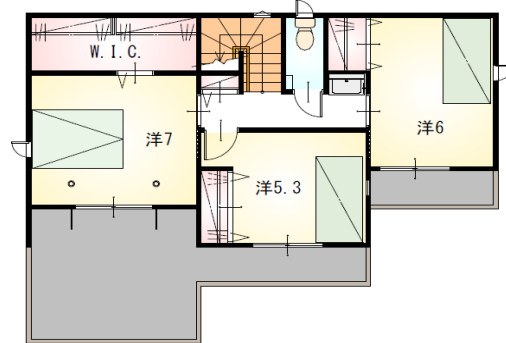
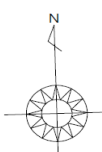
拡大図

種目	新築戸建
物件名	駿東郡清水町徳倉2期 中棟
タイプ	4LDK
価格	4090万円

所在地(地番表示)	駿東郡清水町徳倉字本郷834番3		
ナビ用住所	駿東郡清水町徳倉833付近		
交通	伊豆箱根鉄道駿豆線 三島広小路駅	4600 m	
	駅まで車で14分		
土地	167.61 m <sup>2</sup>	50.70 坪	
建物	104.33 m <sup>2</sup>	31.55 坪	
構造	木造	2階	
間取	LDK16.8 洋7.0 洋6.0 洋5.3 洋4.5		
土地権利	所有権	地目	宅地
都市計画	市街化区域	用途地域	一種中高専
建ぺい率	60 %	容積率	150 %
建築確認番号	第2026確認建築静建住ま03271号		
他の法令上の制限	法第22条区域、下水道処理区域内		
完成時期	R9年1月	駐車場	4台可能
現況	建築中	引渡日	R9年2月
接道状況	東側公道6.0mに接道11.0m		
設備	上水道 東京電力	下水道 側溝	オール電化
周辺	南小学校	1400m	
	南中学校	2100m	
	スーパー・カド 伊徳倉店	550m	



1階



2階

- ◆調理中もリビングの様子が見える対面式のキッチン！
- ◆W.I.C. (広々3.0帖！) やS.C.など充実した収納スペース！
- ◆2階全室バルコニーに面して通風・採光良好♪

- 【当社自慢の標準装備】
- ①食器洗浄乾燥機 ②カップボード ③浴室乾燥暖房機
  - ④2階洗面化粧台 ⑤室内物干し …まだまだあります！

国土交通大臣(2)第9848号

# (株)不動産のおおさわ

〒417-0832 富士市中柏原新田213-1 TEL: 0120-756-890 / 0545-32-8833 FAX: 0545-32-8837

客付け会社様へ	担当
広告掲載不可	

- 手数料 : 3%+6万+税
- 取引態様 : 専任媒介
- 情報公開日 : R8年6月29日