

ワット35S対応可

耐震等級3

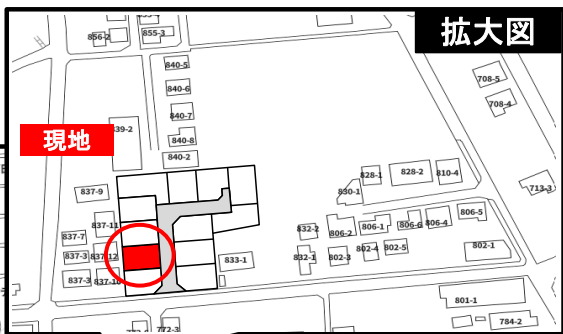
設計性能評価

オール電化でエコ機能満載！

現地案内図



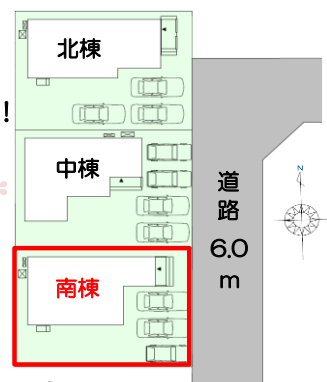
【新規分譲地内】敷地面積約50坪！お買い物施設も車で5分圏内で揃います♪



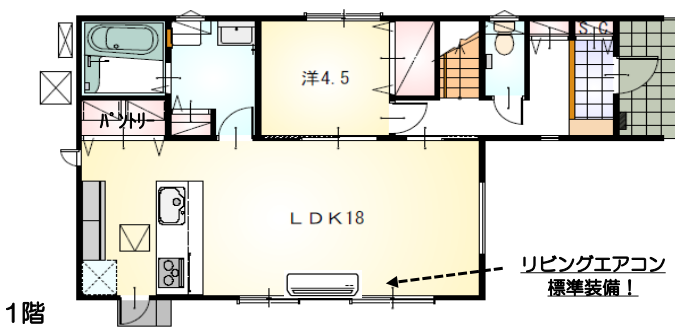
現地

《配置図》

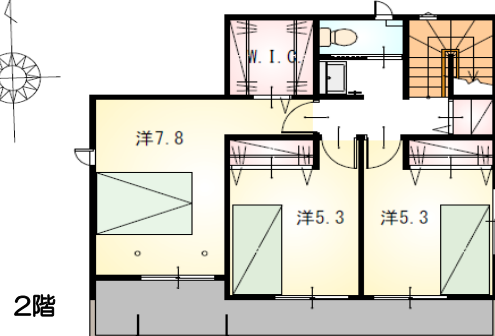
3台並列駐車可能！
南庭スペース付き！



道路
6.0
m



- ◆広々18帖のLDKに開放的な対面式キッチン♪
- ◆キッチン横のパントリーは食材や調理器具、日用品の収納にも便利♪
- ◆日当たり良好な南向き&南面バルコニー♪



- 【当社自慢の標準装備】
- ①食器洗浄乾燥機 ②カップボード ③浴室乾燥暖房機
 - ④2階洗面化粧台 ⑤室内物干し …まだまだあります！

種目	新築戸建
物件名	駿東郡清水町徳倉2期 南棟
タイプ	4LDK
価格	4090万円

所在地(地番表示)	駿東郡清水町徳倉字本郷834番2		
ナビ用住所	駿東郡清水町徳倉833付近		
交通	伊豆箱根鉄道駿豆線 三島広小路駅	4600 m	
	駅まで車で14分		
土地	167.51 m ²	50.67 坪	
建物	105.57 m ²	31.93 坪	
構造	木造	2階	
間取	LDK18.0 洋7.8 洋5.3 洋5.3 洋4.5		
土地権利	所有権	地目	宅地
都市計画	市街化区域	用途地域	一種中高専
建ぺい率	60 %	容積率	150 %
建築確認番号	第2026確認建築静建住ま03278号		
他の法令上の制限	法第22条区域、下水道処理区域内		
完成時期	R9年1月	駐車場	3台可能
現況	建築中	引渡日	R9年2月
接道状況	東側公道6.0mに接道11.0m		
設備	上水道 東京電力	下水道 側溝	オール電化
周辺	南小学校	1400m	
	南中学校	2100m	
	スーパー・カドイ徳倉店	550m	

国土交通大臣(2)第9848号

(株)不動産のおおさわ

〒417-0832 富士市中柏原新田213-1 TEL : 0120-756-890 / 0545-32-8833 FAX : 0545-32-8837

客付け会社様へ	担当
広告掲載不可	

- 手数料 : 3%+6万+税
- 取引態様 : 専任媒介
- 情報公開日 : R8年6月29日