

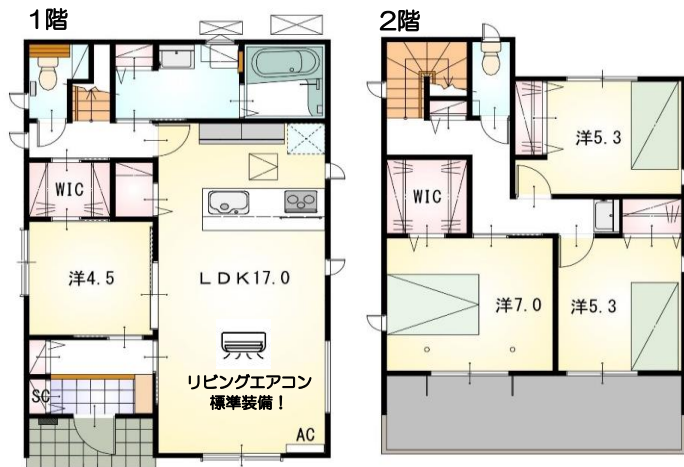
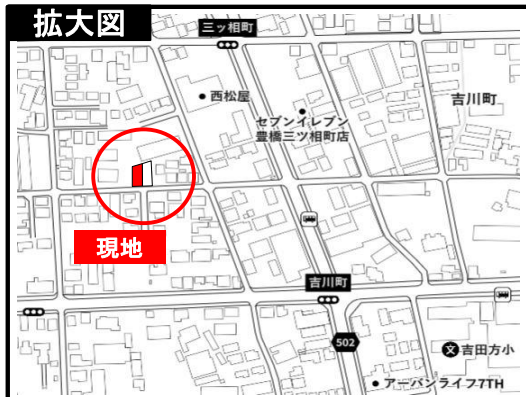
耐震等級3

設計性能評価

フラット35s  
対応可

ZEH水準+オール電化の省エネ住宅♪

拡大図



- ◆高性能パナソニック ◆充実の水廻り設備
- ◆全居室収納付き！
- ◆2つのWIC ◆大型パントリー収納

現地案内図



小学校まで徒歩6分！コンビニまで徒歩3分！  
車で5分以内にスーパーが3軒あり毎日のお買い物に便利☆  
子育て世代に嬉しい住環境が整った立地です♪

- 【当社自慢の標準装備】
- ①食器洗浄乾燥機 ②カップボード ③浴室乾燥暖房機
  - ④2階洗面化粧台 ⑤室内物干し …まだまだあります！

種目	新築戸建
物件名	トヨハンシ ミツアイチョウ 豊橋市三ツ相町 西棟
タイプ	4LDK
価格	3370万円

所在地(地番表示)	豊橋市三ツ相町346番1の一部		
ナビ用住所	豊橋市三ツ相町346-1		
交通	JR飯田線 船町駅 1700m 車5分 豊鉄バス 吉田方小学校バス停 徒歩5分		
土地	138.93 m <sup>2</sup>	42.02	坪
建物	104.33 m <sup>2</sup>	31.55	坪
構造	木造 2階		
間取	LDK17 洋7.0 洋5.3 洋5.3 洋4.5		
土地権利	所有権	地目	宅地
都市計画	市街化区域	用途地域	準工業
建ぺい率	60 %	容積率	200 %
建築確認番号	第2026確認建築静建住ま03622号		
他の法令上の制限	法第22条区域、下水道処理区域内、大規模集客施設制限地区		
完成時期	R8年12月	駐車場	並列3台可能
現況	建築中	引渡日	R9年1月
接道状況	南側公道4.8mに接道7.8m		
設備	上水道 中部電力	下水道 側溝	オール電化
周辺	吉田方小学校		400m
	吉田方中学校		1100m
	JA7アーマーズマーケット		1000m

国土交通大臣(2)第9848号

# ヤマエ不動産(株)

〒441-0302 豊川市御津町下佐脇佐脇原13-45 TEL: 0120-009-607 FAX: 0533-95-2877

客付け会社様へ	担当	■手数料	: 3%+6万+税
広告掲載不可		■取引態様	: 専任媒介
		■情報公開日	: R8年7月10日