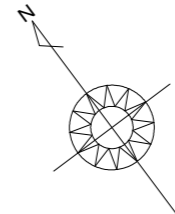


### 準防火地域



- 延焼のおそれのある部分の外壁面等に設ける換気<sup>ガ</sup>外等について換気<sup>ガ</sup>外の開口面積 100cm<sup>2</sup>以内の部分は、防火覆いを設ける。
- DK換気扇等の 100φ超は、FD付とする。

計画概要		
敷地概要	都市計画区域	都市計画区域内(市街化区域)
	用途地域	近隣商業地域
	防火地域	準防火地域
	指定建蔽率	80.00%
	指定容積率	200.00%
	高さ制限	なし
	高度地区	-
	日影規制	-
	外壁の後退	なし
	その他の指定	なし

トータル面積表 (m <sup>2</sup> )		
敷地面積		132.81
建築面積		60.86
床面積 1階		58.38
2階		45.13
延床面積		103.51
建蔽率	$(60.86/132.81) \times 100$	45.83%
容積率	$(103.51/132.81) \times 100$	77.94%

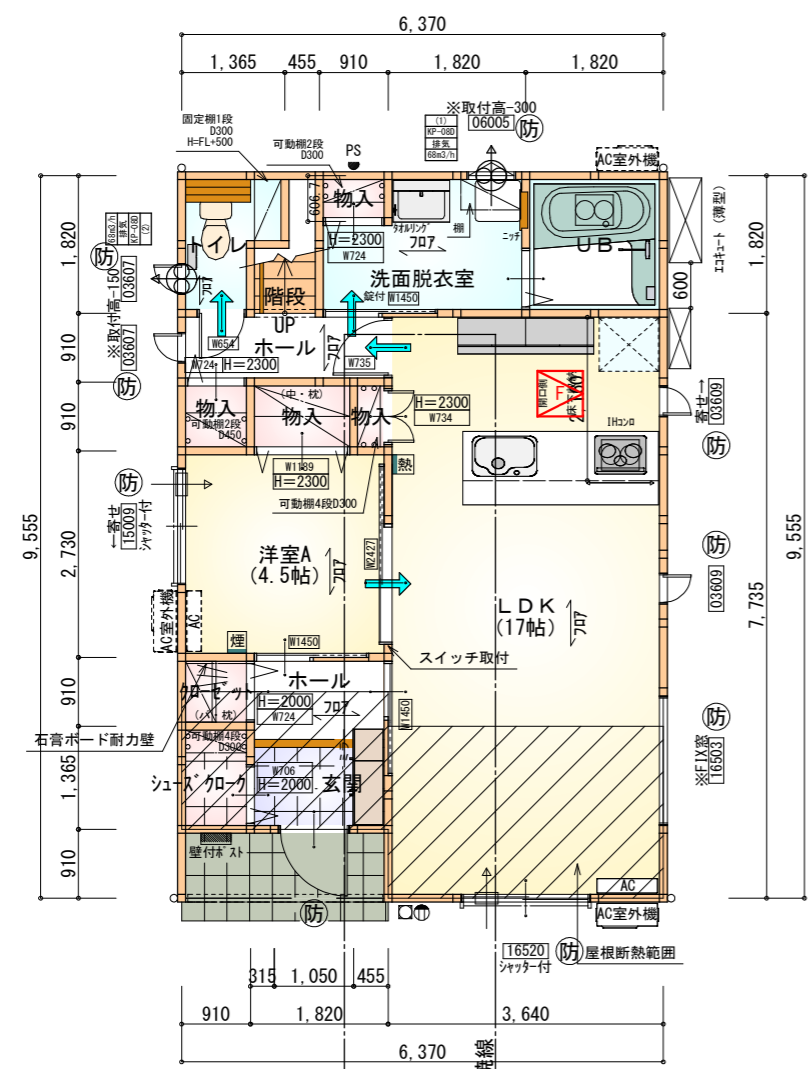
- 道路斜線・隣地斜線：明らかに適法
- 平均地盤面：算定不要
- 汚水：公共下水道へ接続
- 雨水：道路側溝へ放流
- ※盛土規制法の許可対象となる工事無し
- ※敷地東側の国道248号線（都市計画道路3.4.1蒲郡岐阜線）は整備済み

配置図 S:1/100

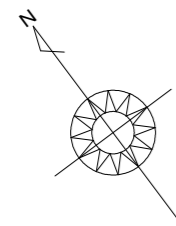
西棟南西角  
側溝天端  
BM±0

工事名	額田郡幸田町建売9期東棟様邸新築工事	心建設株式会社一級建築士事務所	管理者	設計者	担当者	図面名	縮尺	No.
備考		一級建築士事務所 静岡県知事登録 (3) 第7498号 静岡県浜松市浜名区内野2987-1 一級 国土交通大臣登録 第344970号 織田 綾子 TEL:053-586-7337	日付	日付	日付	配置図	1/100	1
					2026/06/24			まろせ

準防火地域  
 タイガ-EXハイパ-仕様  
 床断熱材GPフォーム仕様

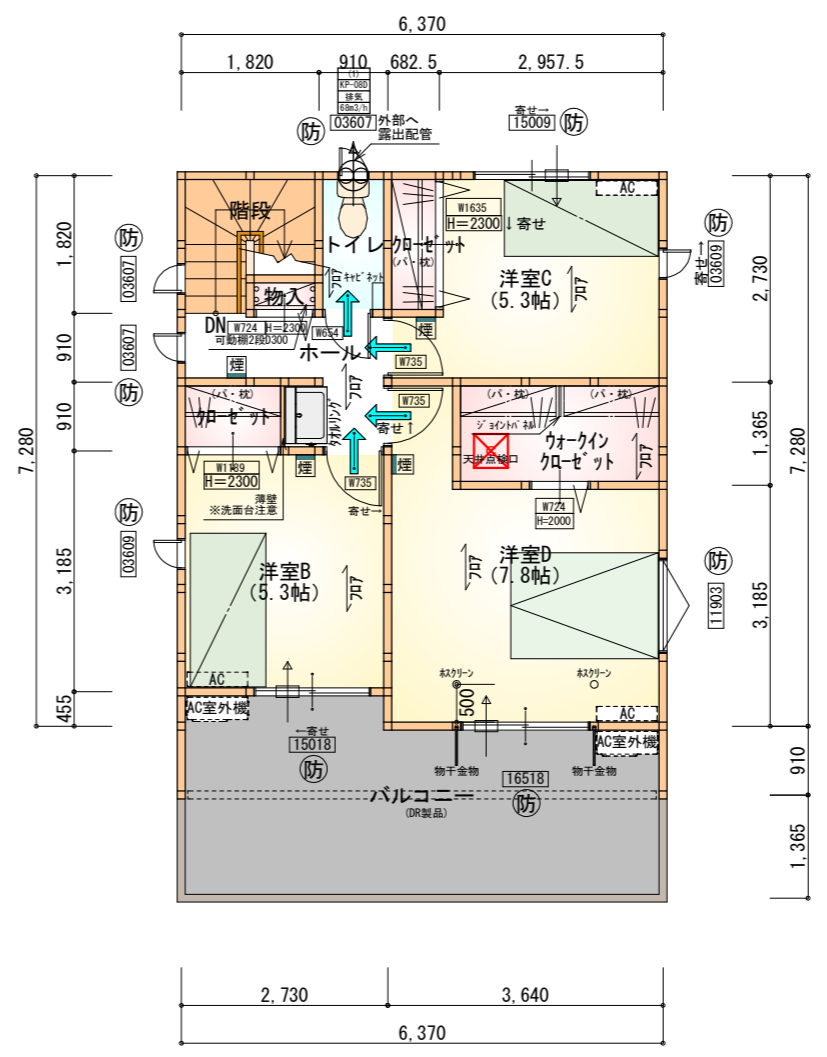


※石膏ボード耐力壁：1ヶ所



部屋名	面積	m <sup>2</sup> (帖)
UB	3.312	(2.0)
階段	1.242	(0.8)
ホール	2.484	(1.5)
洗面脱衣室	4.417	(2.7)
物入	0.828	(0.5)
物入	1.242	(0.8)
物入	0.414	(0.3)
クローゼット	0.828	(0.5)
シューズクロー	1.242	(0.8)
物入	0.552	(0.3)
トイレ	2.070	(1.3)
玄関	2.070	(1.3)
ホール	2.070	(1.3)
LDK	28.155	(17.0)
洋室A	7.453	(4.5)
合計	58.38	(35.6)

1階 平面図 S:1/100



※全て延焼線の範囲内

部屋名	面積	m <sup>2</sup> (帖)
階段	2.898	(1.8)
ウオークインクローゼット	3.726	(2.3)
トイレ	1.656	(1.0)
クローゼット	1.242	(0.8)
物入	0.414	(0.3)
ホール	3.726	(2.3)
クローゼット	1.242	(0.8)
洋室B	8.695	(5.3)
洋室C	8.695	(5.3)
洋室D	12.836	(7.8)
合計	45.13	(27.7)

2階 平面図 S:1/100

- 延焼のおそれのある部分の外壁面等に設ける換気ダクト等について換気ダクトの開口面積 100cm<sup>2</sup>以内の部分は、防火覆いを設ける。
- DK換気扇等の 100φ超は、FD付とする。

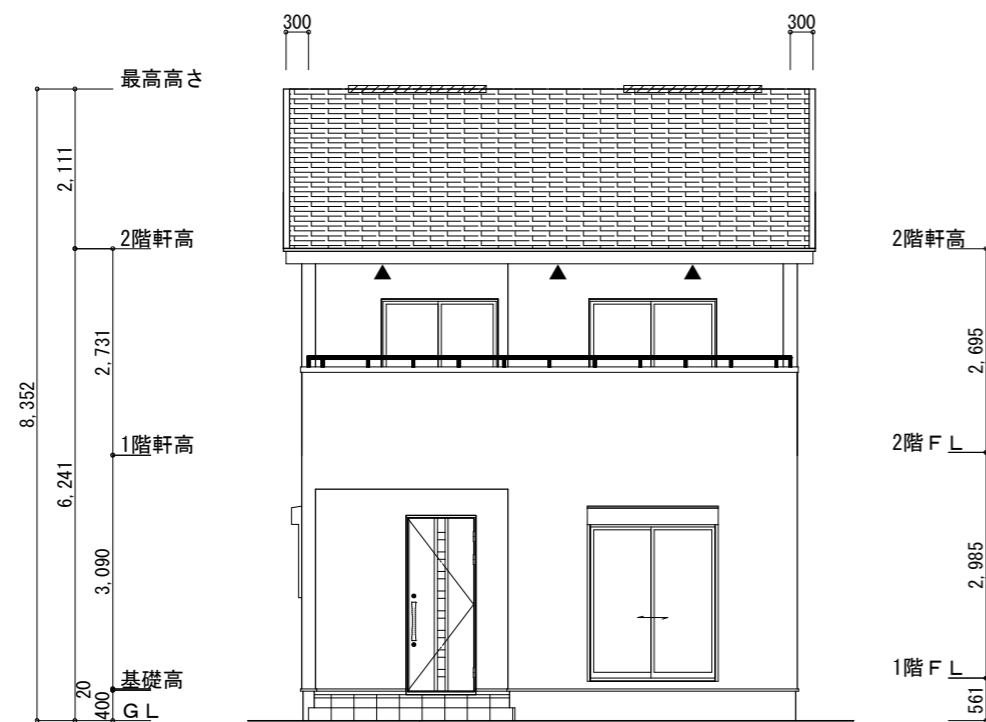
〈防火設備 大臣認定番号 (LIXIL)〉

玄関ドア：EB-1990-4  
 シャッター付引き違い窓：EB-1917-4  
 引き違い窓（腰窓）：EB-2718  
 引き違い窓（掃き出し窓）：EB-2719  
 縦すべり出し窓：EB-1555-2  
 横すべり出し窓 (H≥340)：EB-1525-3  
 高所用横すべり出し窓：EB-1873-2  
 ※メーカー変更の際は同等品とする

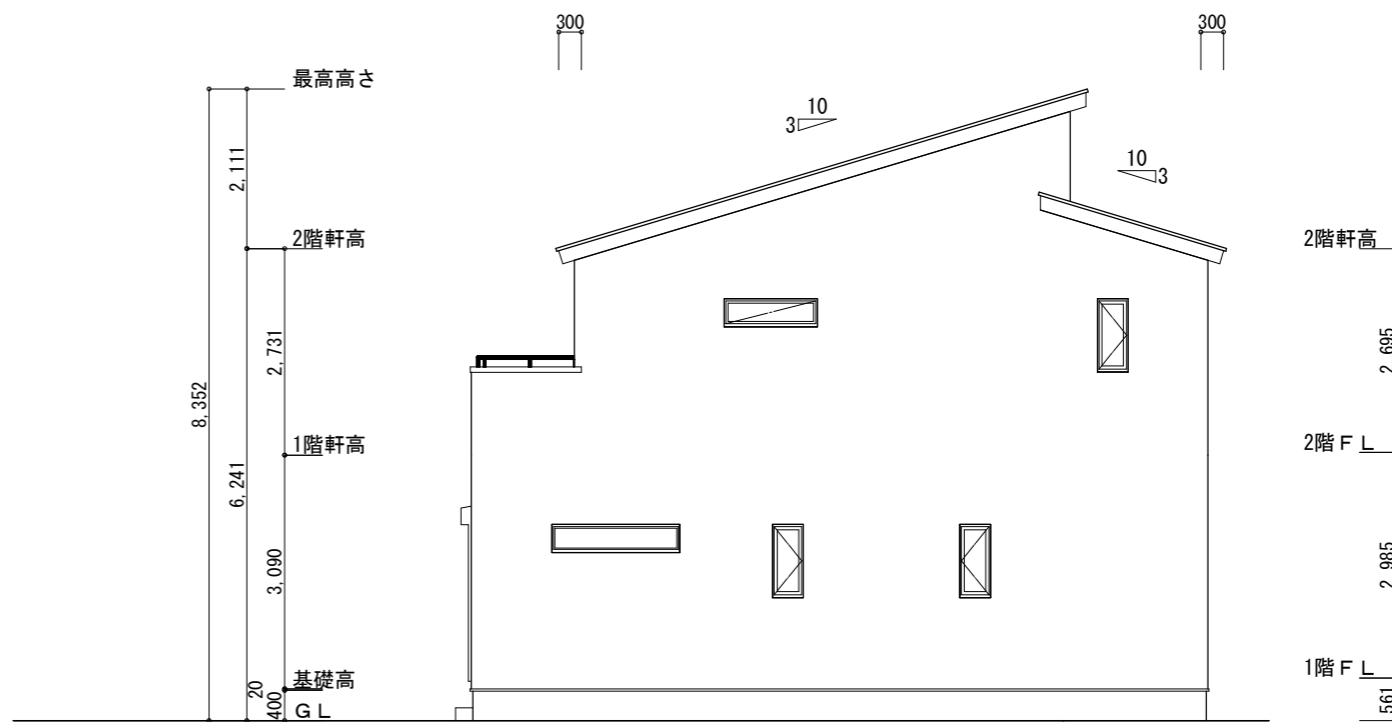
- \* 凡例
- 煙 煙式感知器
  - 換気扇 (壁用)
  - 換気扇 (天井用)
  - 給気口 100φ
  - アンダーカット等
  - 管柱 (105×105)
  - エアコン設置推奨場所
  - エアコン室外機設置推奨場所
  - ※エアコンはお客様手配にて

※火気使用室内装  
 天井：PB9.5+準不燃クロスQM9397~QM9497  
 壁：PB12.5+準不燃クロスQM9397~QM9497

段数	15段
階高	2985
有効幅	W=780
蹴上	R=199.0
踏面	T=210.0
勾配	R×2+T=608.0 550≤608.0≤650 R/T=0.948×21/21 =19.91/21≤22/21
蹴込板	あり
蹴込	30mm
段鼻	あり 30mm



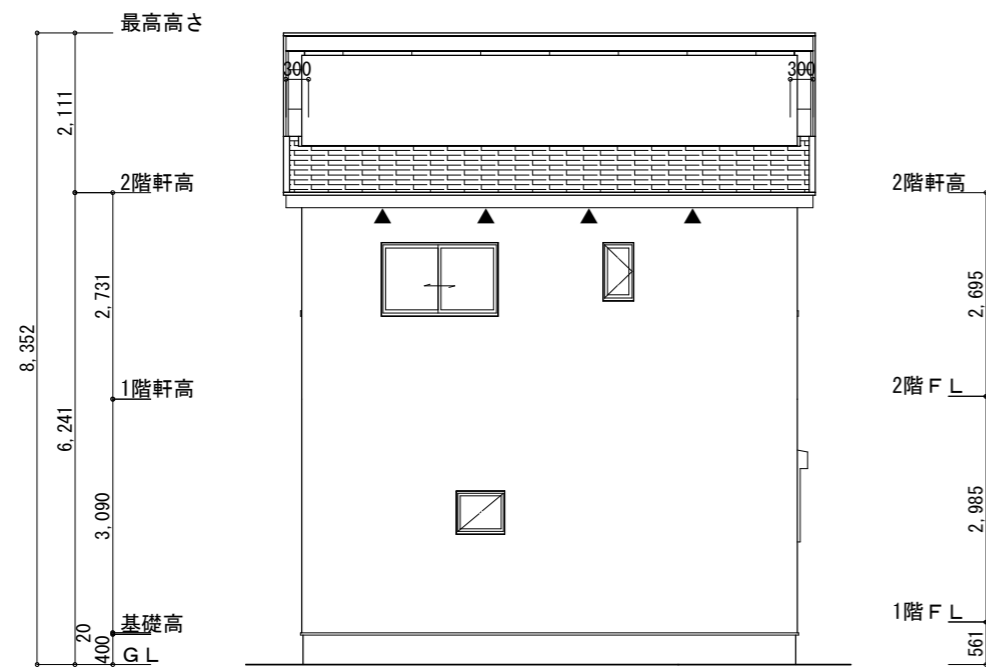
南側立面図 S:1/100



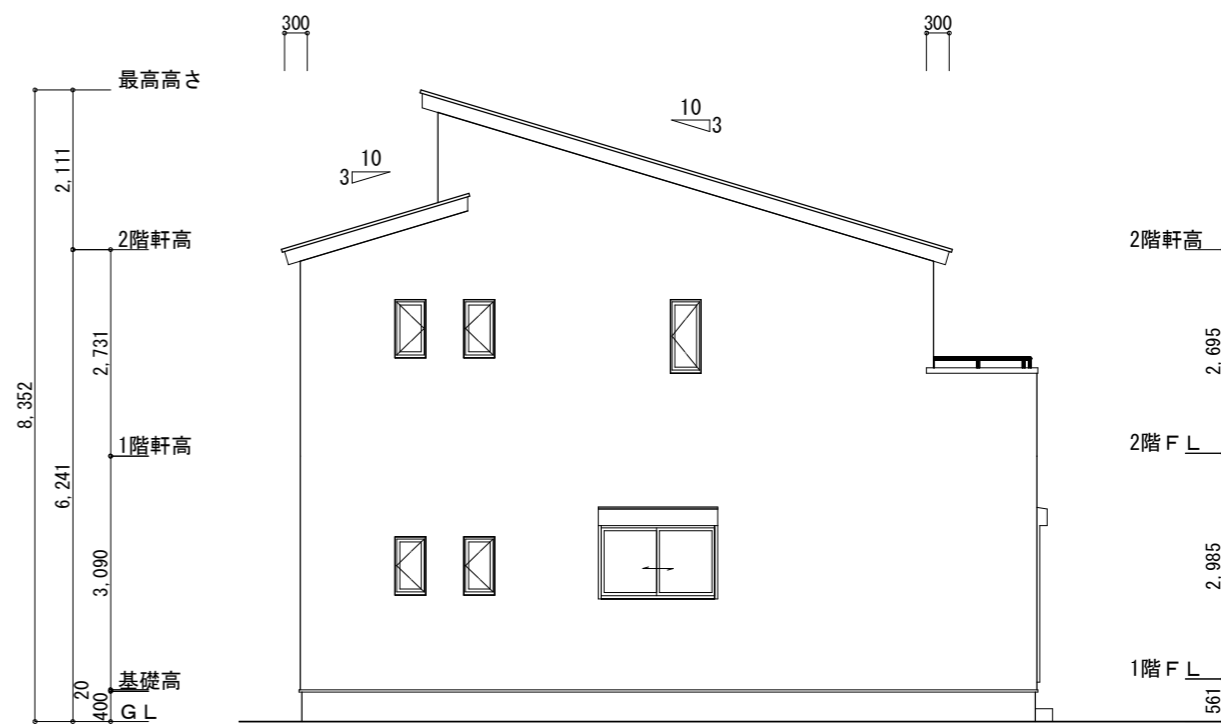
東側立面図 S:1/100

<p>※小屋裏換気措置 (NBL 防火端部有孔板 8mm) 1枚あたりの有効開口面積 : 0.00753㎡</p> <p>▲ : 有孔板位置を示す</p> <p>※棟換気 (TOKO 片流れ棟用 2P) 有孔換気面積 0.0156㎡/本</p> <p>▨ : 換気棟を示す</p>	<p>2階 吸気 : <math>45.13\text{m}^2 \times 1/900 \div 0.0502\text{m}^2</math> <math>0.00753\text{m}^2/\text{枚} \times 7\text{枚} = 0.0527\text{m}^2 &gt; 0.0502\text{m}^2 \therefore \text{OK}</math></p> <p>排気 : <math>45.13\text{m}^2 \times 1/1600 \div 0.0283\text{m}^2</math> <math>0.0156\text{m}^2/\text{本} \times 2\text{本} = 0.0312\text{m}^2 &gt; 0.0283\text{m}^2 \therefore \text{OK}</math></p>
------------------------------------------------------------------------------------------------------------------------------------------------------	------------------------------------------------------------------------------------------------------------------------------------------------------------------------------------------------------------------------------------------------------------------------------------------------------------------------------------------------------------------------------------------------------------------

準防火地域仕様

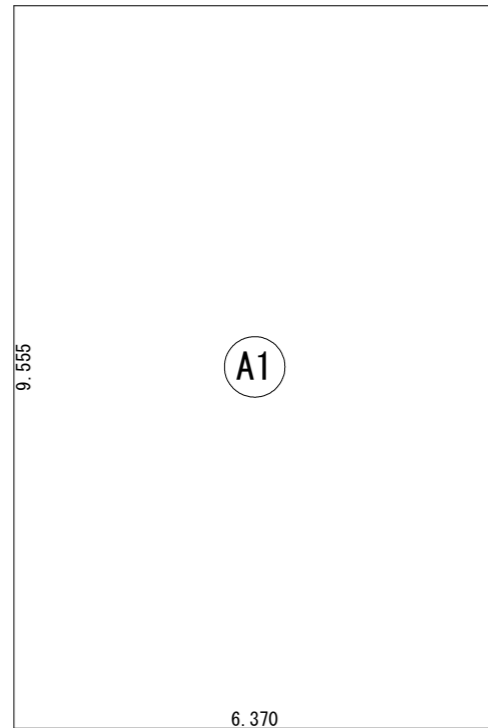


北側立面図 S:1/100



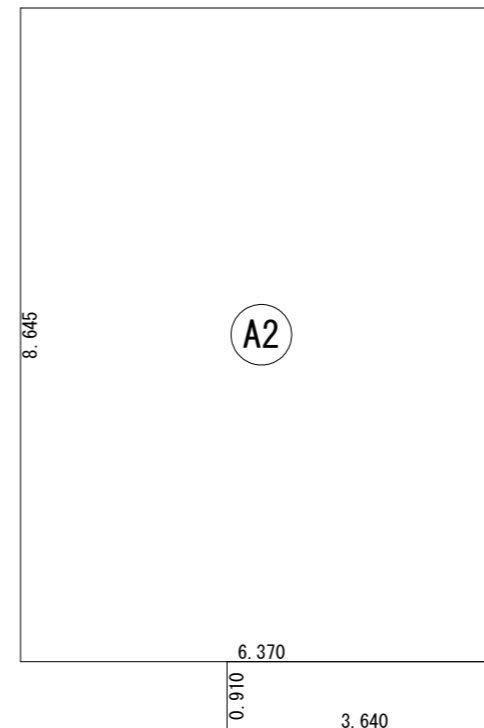
西側立面図 S:1/100

<p>工事名 額田郡幸田町建売9期東棟様邸新築工事</p> <p>備考</p>	<p>心建設株式会社一級建築士事務所</p> <p>一級建築士事務所 静岡県知事登録 (3) 第7498号 静岡県浜松市浜名区内野2987-1 一級 国土交通大臣登録 第344970号 織田 綾子 TEL:053-586-7337</p>	<p>管理者 日付</p>	<p>設計者 日付</p>	<p>担当者 日付</p> <p>2026/06/19</p>	<p>図面名 南側立面図, 北側立面図, 東側立面図, 西側立面図</p>	<p>縮尺 1/100</p>	<p>No. 3</p> <p>まろせ</p>
-----------------------------------------	-----------------------------------------------------------------------------------------------------------------------------	---------------	---------------	---------------------------------	---------------------------------------	-----------------	-------------------------



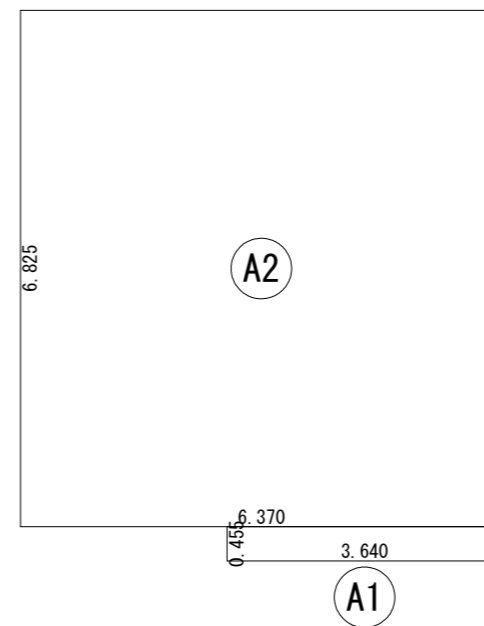
建築面積表			
	形状	計算式	面積
(A1)	矩形	6.370×9.555	60.865350
計(m <sup>2</sup> )			計(坪)
合計		60.86	18.41

建築面積求積図 S:1/100



床面積表<1階>			
	形状	計算式	面積
(A1)	矩形	3.640×0.910	3.312400
(A2)	矩形	6.370×8.645	55.068650
計(m <sup>2</sup> )			計(坪)
合計		58.38	17.66

1階 床面積求積図 S:1/100



床面積表<2階>			
	形状	計算式	面積
(A1)	矩形	3.640×0.455	1.656200
(A2)	矩形	6.370×6.825	43.475250
計(m <sup>2</sup> )			計(坪)
合計		45.13	13.65

2階 床面積求積図 S:1/100

工事名 額田郡幸田町建売9期東棟様邸新築工事  
備考

心建設株式会社一級建築士事務所  
一級建築士事務所 静岡県知事登録(3)第7498号 静岡県浜松市浜名区内野2987-1  
一級 国土交通大臣登録 第344970号 織田 綾子 TEL:053-586-7337

管理者 設計者 担当者  
日付 日付 日付  
2026/06/19

図面名  
1階 床面積求積図, 2階 床面積求積図, 建築面積求積図

縮尺 1/100

No. 4