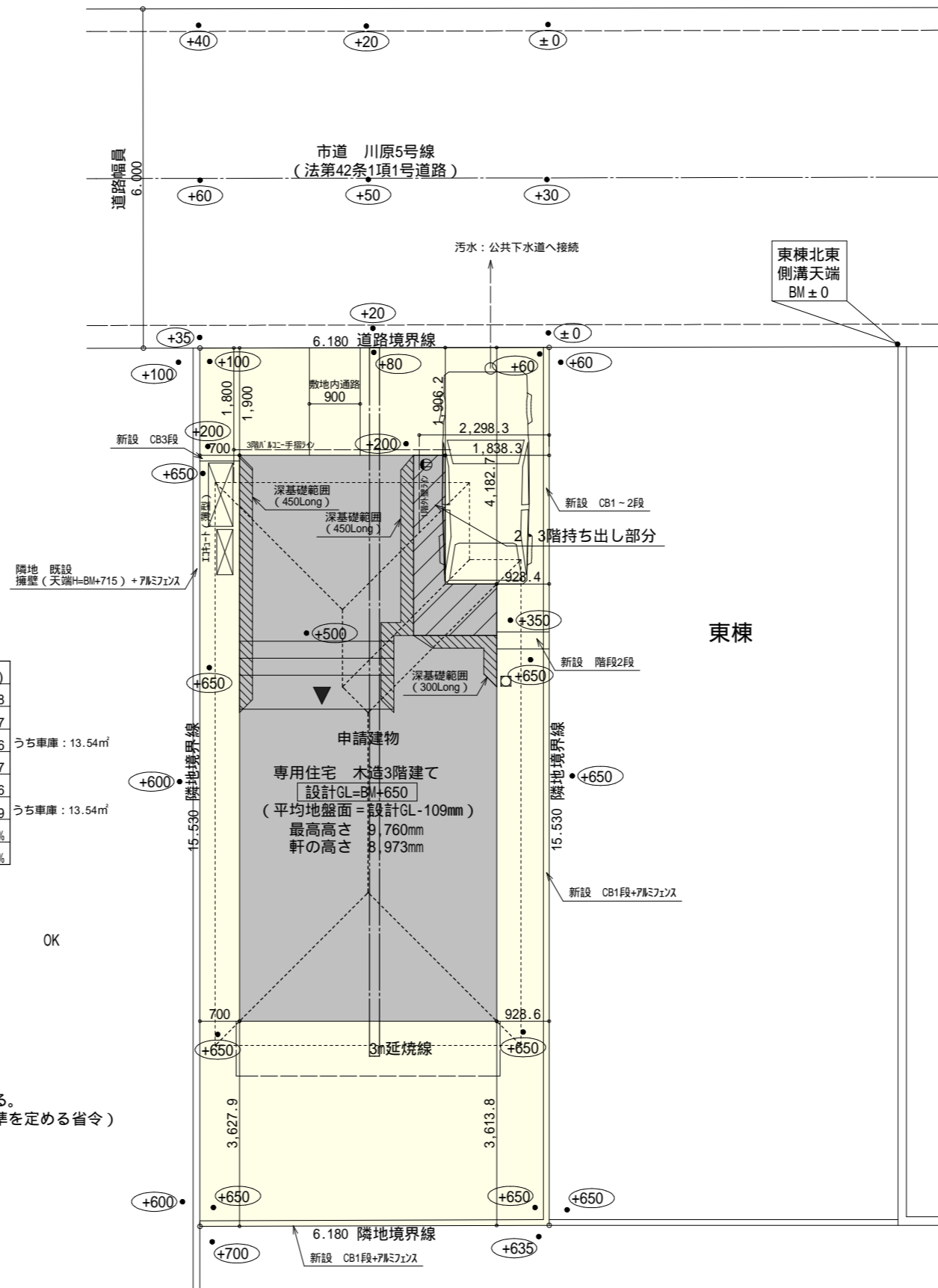


トータル面積表 (㎡)		
敷地面積	95.98	
建築面積	43.47	
床面積 1階	40.86	うち車庫：13.54㎡
2階	43.47	
3階	40.16	
延床面積	124.49	うち車庫：13.54㎡
建蔽率	$(43.47/95.98) \times 100$	45.30%
容積率	$(110.95/95.98) \times 100$	115.60%

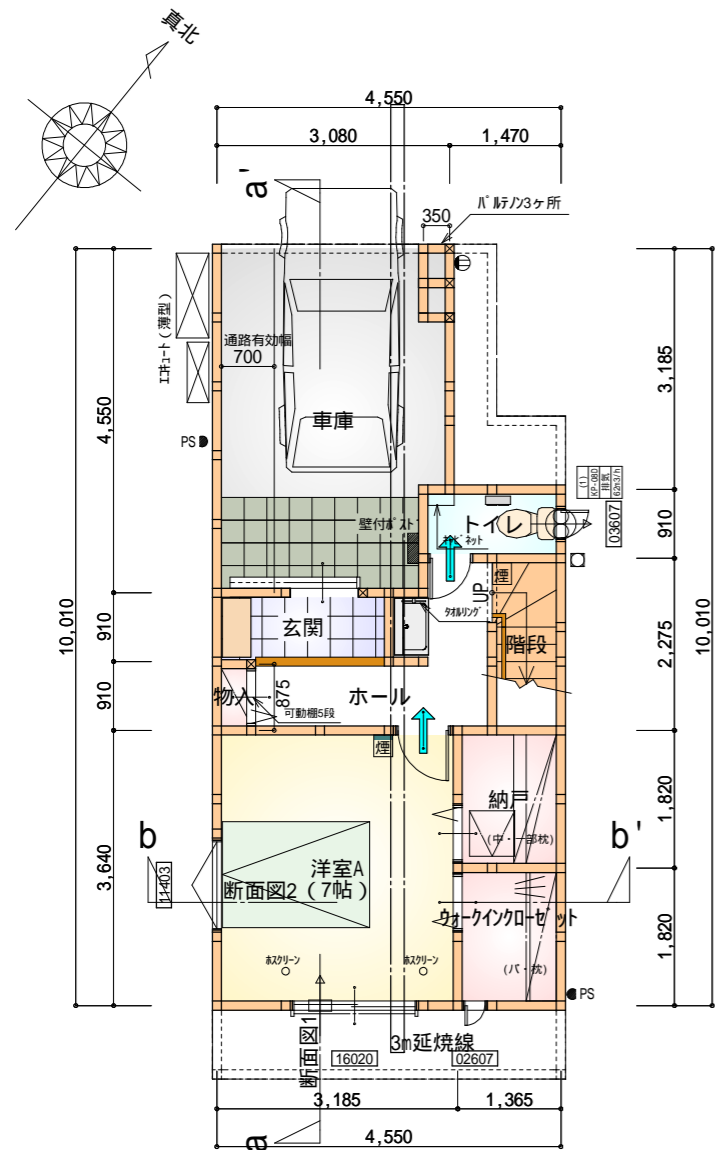
道路斜線検討
 $(1800+6000+1800) \times 1.25 = 12000$
 最高高さ：9760mm+道路との高低差150mm = 9910mm < 12000mm OK
 北側斜線 (10m+1.25L)：明らかに適法
 隣地斜線：明らかに適法
 平均地盤面=設計GL-109mm (立面図にて算出)
 雨水：道路側溝へ放流

給湯器の取り付けは、H12建設省告示第1388号による。
 電気設備は、電気技術基準に関する省令に定める工法により設ける。
 (法32条、電気事業法39条第1項、電気設備に関する技術基準を定める省令)
 令130条の12に掲げる建築物の部分以外は設置しない



配置図 S:1/100

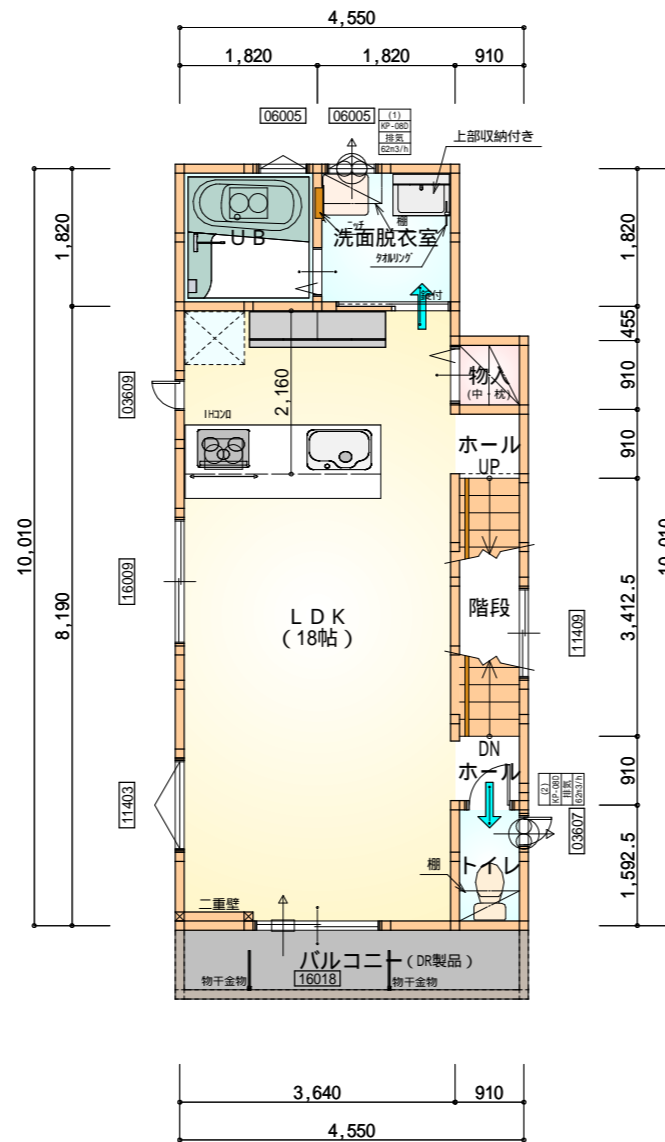
工事名 清水区川原町建売西棟様邸新築工事	心建設株式会社一級建築士事務所 一級建築士事務所 静岡県知事登録(1)第7498号 静岡県浜松市浜北区内野2987-1 一級 国土交通大臣登録 第344970号 織田 綾子 TEL:053-586-7337	管理者	設計者	担当者	図面名 配置図	縮尺 1/100	No. 1
		日付	日付	日付			



令第125条における居室から屋外への出口までの歩行距離100m以内

部屋名	面積	m ² (帖)
玄関	2.070	(1.3)
階段	2.070	(1.3)
ウォークインクローゼット	2.484	(1.5)
納戸	2.484	(1.5)
物入	0.414	(0.3)
ホール	4.555	(2.8)
トイレ	1.656	(1.0)
洋室A	11.593	(7.0)
車庫	13.536	(8.2)
合計	40.86	(24.9)

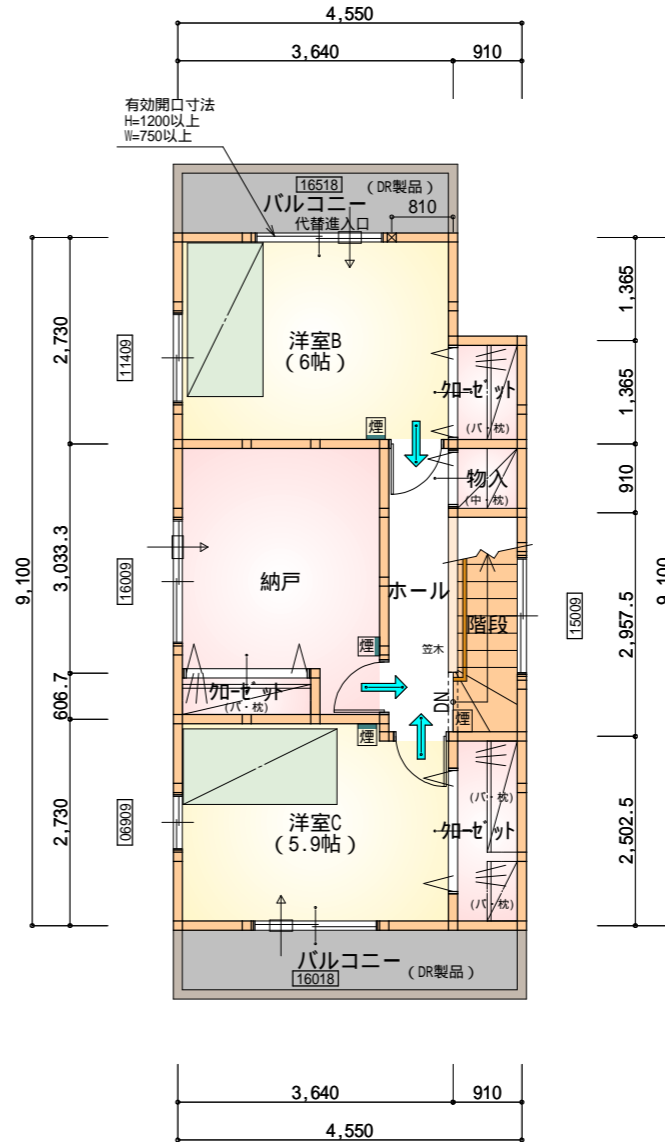
1階 平面図 S:1/100



すべて延焼線の範囲内
令第120条における居室から階段までの歩行距離50m以内

部屋名	面積	m ² (帖)
ホール	0.828	(0.5)
トイレ	1.449	(0.9)
階段	3.105	(1.9)
ホール	0.828	(0.5)
U B	3.312	(2.0)
洗面脱衣室	3.312	(2.0)
物入	0.828	(0.5)
L D K	29.812	(18.0)
合計	43.47	(26.3)

2階 平面図 S:1/100



すべて延焼線の範囲内
令第120条における居室から階段までの歩行距離50m以内

部屋名	面積	m ² (帖)
階段	2.691	(1.6)
洋室B	9.937	(6.0)
クローゼット	1.242	(0.8)
物入	0.828	(0.5)
クローゼット	2.277	(1.4)
クローゼット	1.104	(0.7)
ホール	3.519	(2.1)
納戸	8.833	(5.3)
洋室C	9.730	(5.9)
合計	40.16	(24.3)

3階 平面図 S:1/100

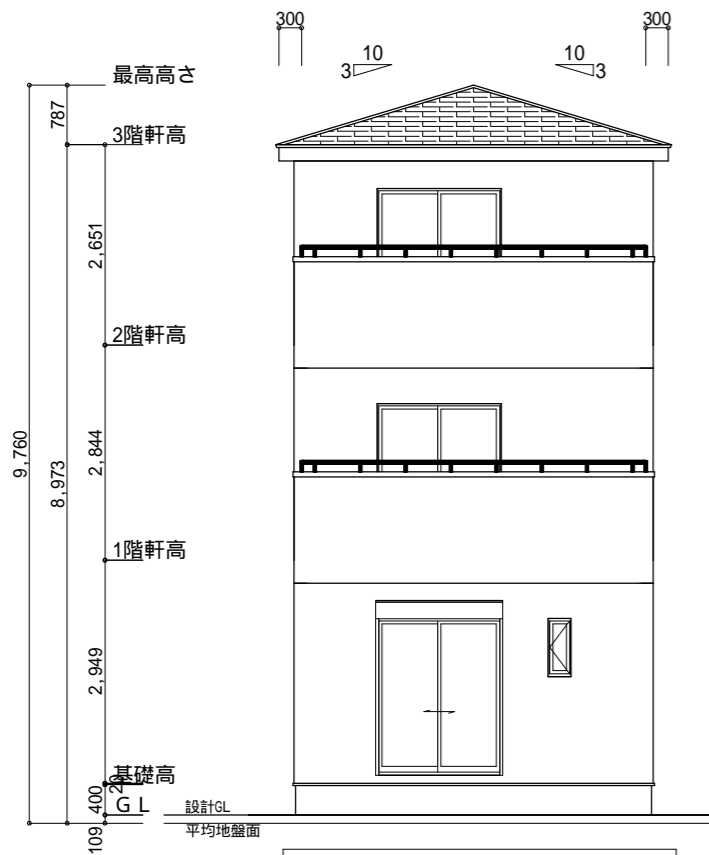
* 凡例

- 煙式感知器
- 換気扇(壁用)
- 換気扇(天井用)
- 給気口100
- アンダーカット等
- 通し柱(105×105)
- 管柱(105×105)

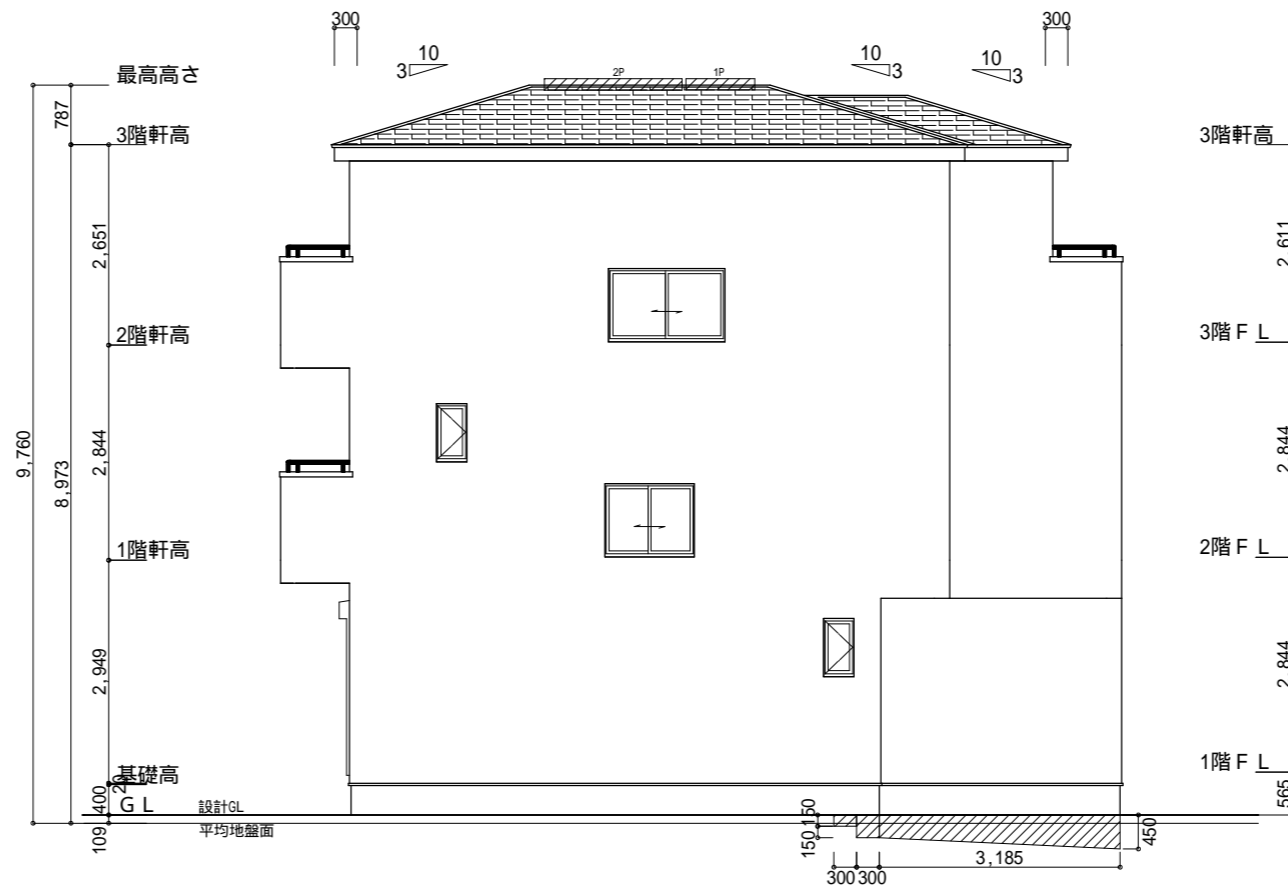
火気使用室・避難通路内装
(1階玄関、1・2・3階ホール、LDK、階段)内装
天井: PB9.5+準不燃クロスQM9397~QM9497
壁: PB12.5+準不燃クロスQM9397~QM9497

車庫内装
天井: 準不燃材料
壁: 準不燃材料

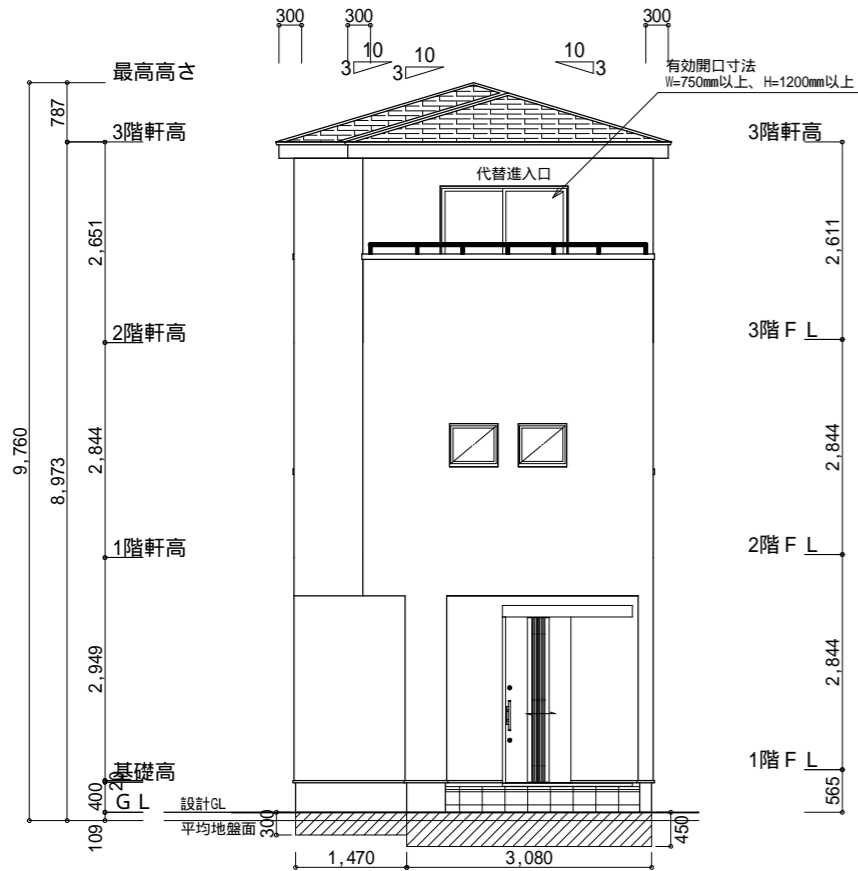
段数	15段
階高	2844
有効幅	W=750
蹴上	R=196.3
踏面	T=210.0
勾配	$R \times 2 + T = 602.6$
	550 602.6 650
	$R / T = 0.935 \times 21 / 21 = 19.64 / 21 \quad 22 / 21$
蹴込板	あり
蹴込	30mm
段鼻	あり 30mm



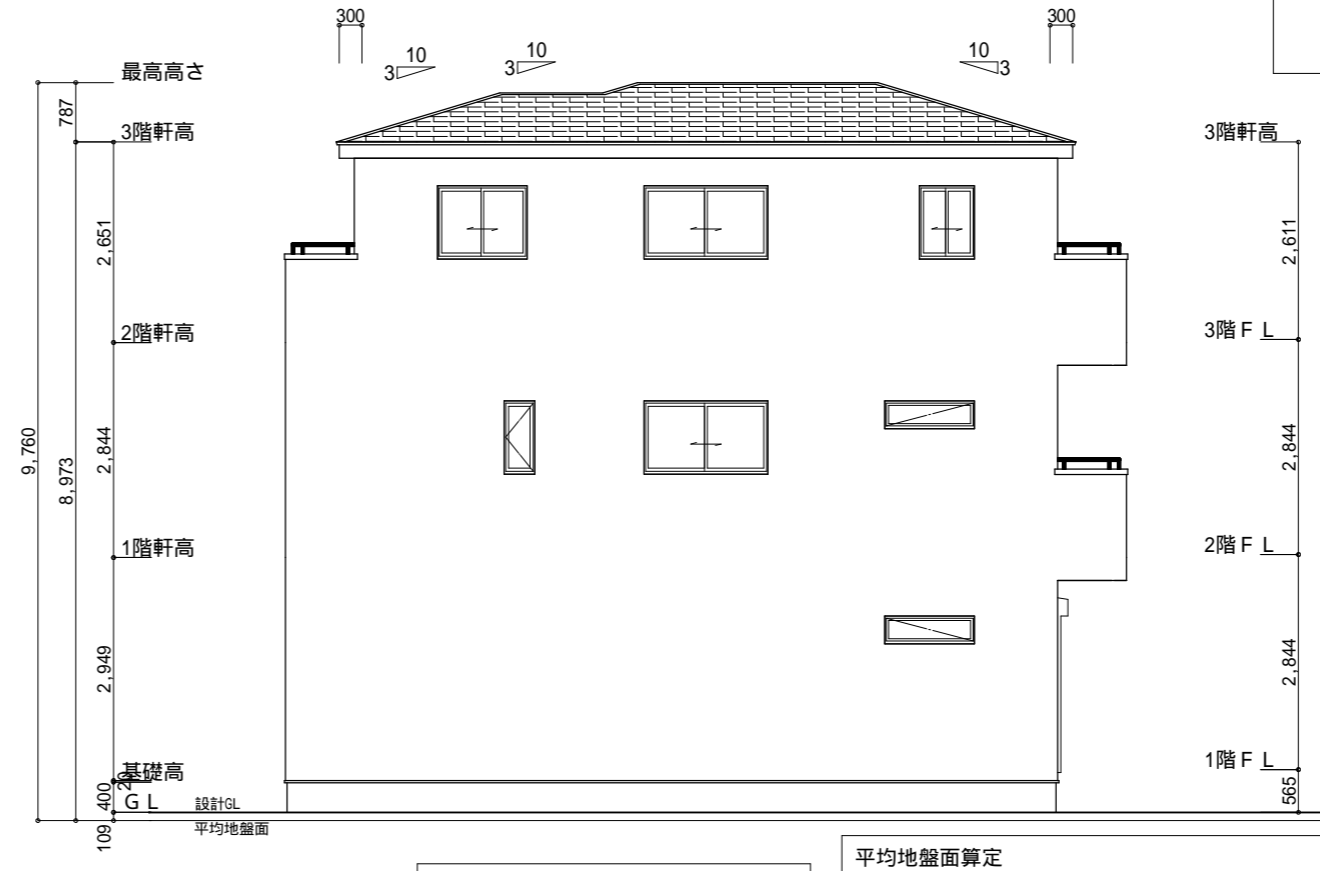
南側 立面図 S:1/100



東側 立面図 S:1/100



北側 立面図 S:1/100



西側 立面図 S:1/100

小屋裏換気措置 (NBL インホﾞスカ7-910×1820×6仕様)
 有効開口面積
 $L=300$ (軒の出) $-0.0835 = 0.21365$ にカットした
 開口率4.4%の有孔板の換気孔
 $0.91 \times 0.2165 \times 0.044$ (開口率) $= 0.0086\text{m}^2/\text{枚}$
 : 有孔板位置を示す
 棟換気 (ケミュー 換気棟用 S型 1P、2P)
 有孔換気面積 1P: $0.012\text{m}^2/\text{本}$ 2P: $0.024\text{m}^2/\text{本}$
 : 換気棟を示す
 3階 吸気: $40.16\text{m}^2 \times 1/900 = 0.0447\text{m}^2$
 $0.0086\text{m}^2/\text{枚} \times 6 = 0.0516\text{m}^2 > 0.0447\text{m}^2$ OK
 排気: $40.16\text{m}^2 \times 1/1600 = 0.0251\text{m}^2$
 $0.024\text{m}^2/\text{本} \times 1\text{本} = 0.024\text{m}^2$
 $0.012\text{m}^2/\text{本} \times 1\text{本} = 0.012\text{m}^2$
 $0.024 + 0.012 = 0.036\text{m}^2 > 0.0251\text{m}^2$ OK

平均地盤面算定
 $(0.45 \times 3.08) + \{ (0.3 + 0.45) \times 3.185 / 2 \} + (0.3 \times 1.47) + (0.3 \times 0.3) + (0.15 \times 0.3) / (4.55 + 10.01) \times 2$
 $= (1.386 + 1.194375 + 0.441 + 0.09 + 0.045) / 29.12$
 $= 3.156375 / 29.12$
 $= 108.39 \text{ mm}$ 平均地盤面 = 設計GL - 109mm

工事名 清水区川原町建売西棟様邸新築工事	心建設株式会社一級建築士事務所 一級建築士事務所 静岡県知事登録(1)第7498号 静岡県浜松市浜北区内野2987-1 一級 国土交通大臣登録 第344970号 織田 綾子 TEL: 053-586-7337	管理者 日付	設計者 日付	担当者 日付	図面名 南側 立面図, 北側 立面図, 東側 立面図, 西側 立面図	縮尺 1/100	No. 3
-------------------------	--	-----------	-----------	-----------	---------------------------------------	-------------	----------