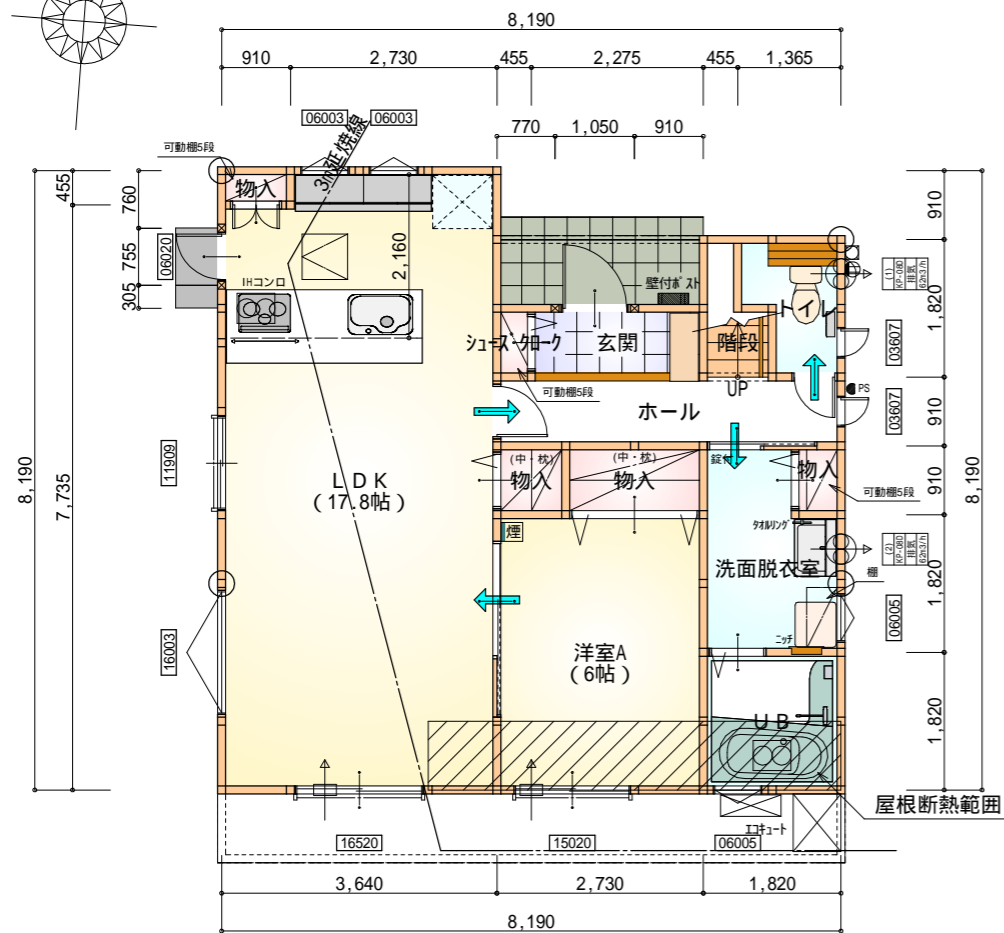
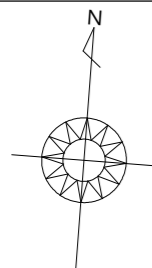


トータル面積表 (m <sup>2</sup> )	
敷地面積	210.21
建築面積	62.93
床面積 1階	60.45
2階	57.96
延床面積	118.41
建蔽率	$(62.93/210.21) \times 100$ 29.94%
容積率	$(118.41/210.21) \times 100$ 56.33%

道路斜線・隣地斜線：明らかに適法  
 平均地盤面：算定不要  
 雨水：道路側溝へ放流

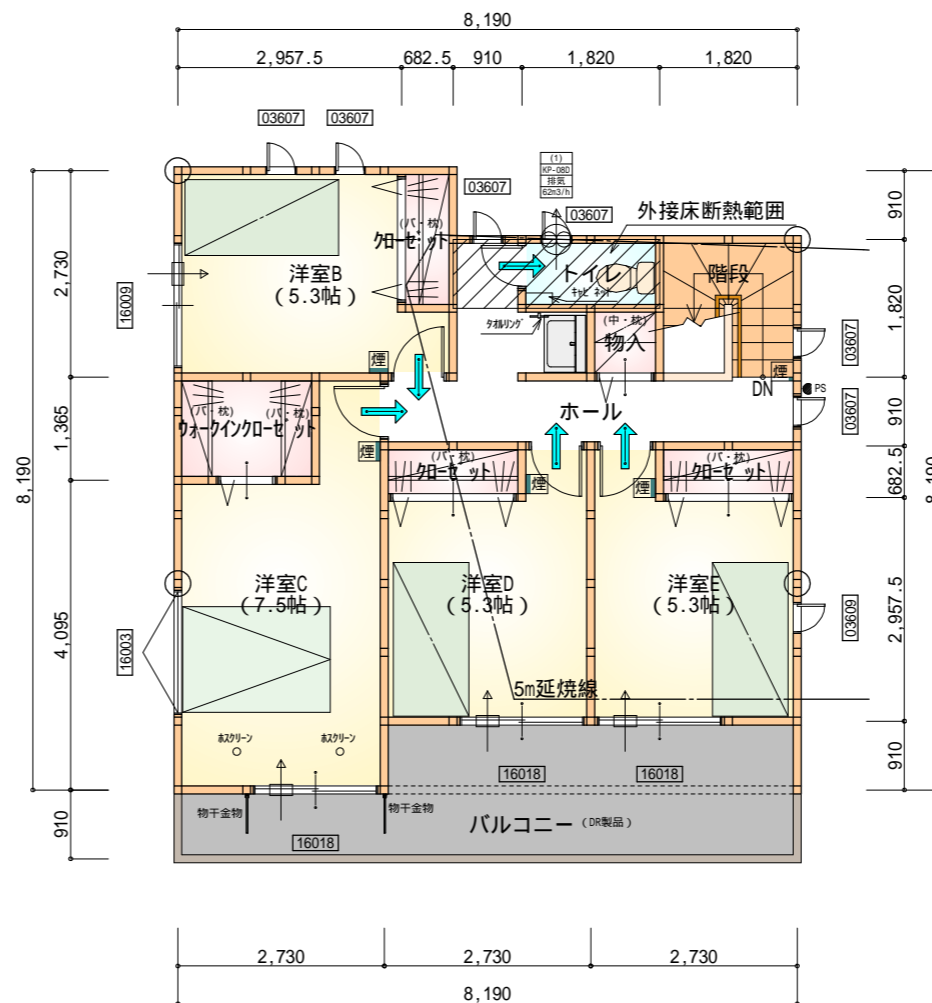
配置図 S:1/100

工事名 南区芳川町建売6期中北棟様邸新築工事	心建設株式会社一級建築士事務所 一級建築士事務所 静岡県知事登録(1)第7498号 静岡県浜松市浜北区内野2987-1 一級 国土交通大臣登録 第344970号 織田 綾子 TEL:053-586-7337	管理者	設計者	担当者	図面名 配置図	縮尺 1/100	No. 1
		日付	日付	日付 2021/10/22			



部屋名	面積	m <sup>2</sup> (帖)
UB	3.312	(2.0)
洗面脱衣室	4.417	(2.7)
物入	1.656	(1.0)
トイレ	2.070	(1.3)
階段	1.242	(0.8)
物入	0.552	(0.3)
物入	0.828	(0.5)
ホール	4.141	(2.5)
LDK	29.398	(17.8)
物入	0.414	(0.3)
玄関	2.070	(1.3)
シューズボックス	0.414	(0.3)
洋室A	9.937	(6.0)
合計	60.45	(36.8)

1階 平面図 S:1/100



部屋名	面積	m <sup>2</sup> (帖)
トイレ	1.66	(1.0)
物入	0.83	(0.5)
クローゼット	1.24	(0.8)
クローゼット	1.24	(0.8)
洋室C	12.42	(7.5)
洋室D	8.70	(5.3)
洋室E	8.70	(5.3)
ウォークインクローゼット	2.48	(1.5)
洋室B	8.70	(5.3)
階段	3.31	(2.0)
ホール	7.45	(4.5)
クローゼット	1.24	(0.8)
合計	57.96	(35.3)

2階 平面図 S:1/100

\* 凡例

- 煙式感知器
- 換気扇(壁用)
- 換気扇(天井用)
- 給気口100
- アンダーカット等
- 通し柱(105×105)
- 管柱(105×105)
- 木材 筋かい 45×90 片方向
- 木材 筋かい 45×90 たすき掛け

火気使用室内装  
 天井: PB9.5+準不燃クロスQM9397~QM9497  
 壁: PB12.5+準不燃クロスQM9397~QM9497

段数	15段
階高	2944
有効幅	W=780
蹴上	R=196.2
踏面	T=210.0
勾配	R×2+T=602.4 550 602.4 650 R/T=0.935×21/21 =19.64/21 22/21
蹴込板	あり
蹴込	30mm
段鼻	あり 30mm

工事名 南区芳川町建売6期中北棟様邸新築工事

備考

心建設株式会社一級建築士事務所

一級建築士事務所 静岡県知事登録(1)第7498号 静岡県浜松市浜北区内野2987-1  
 一級 国土交通大臣登録 第344970号 織田 綾子 TEL:053-586-7337

管理者

設計者

担当者

図面名

日付

日付

日付 2021/10/19

1階 平面図, 2階 平面図

縮尺

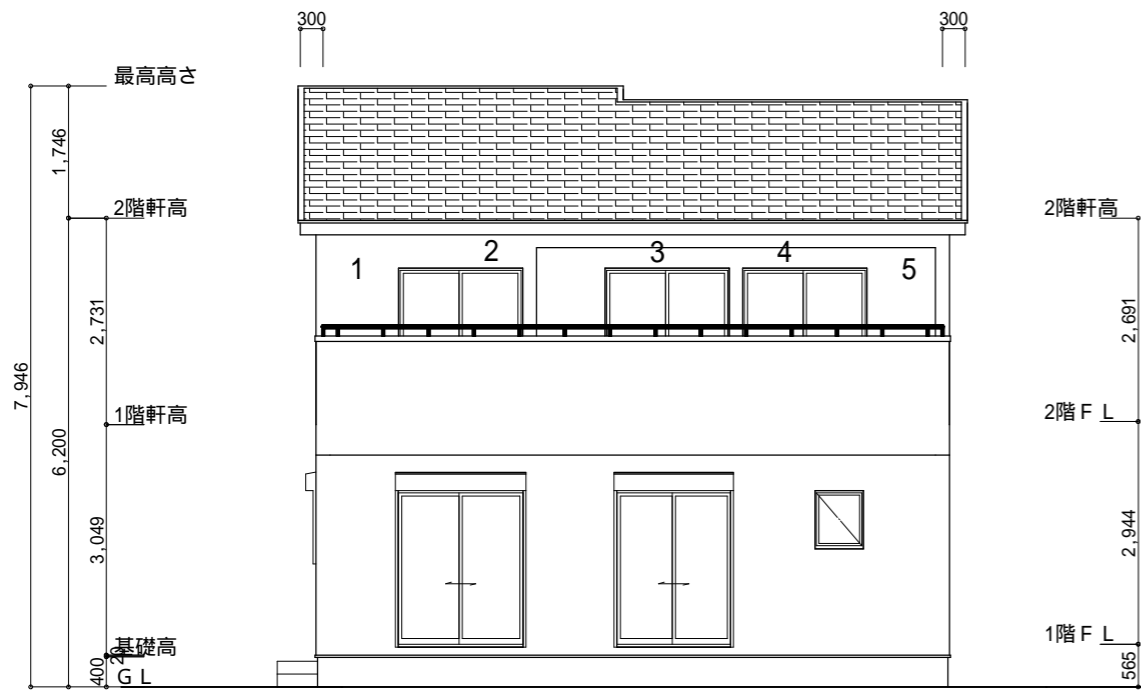
1/100

No.

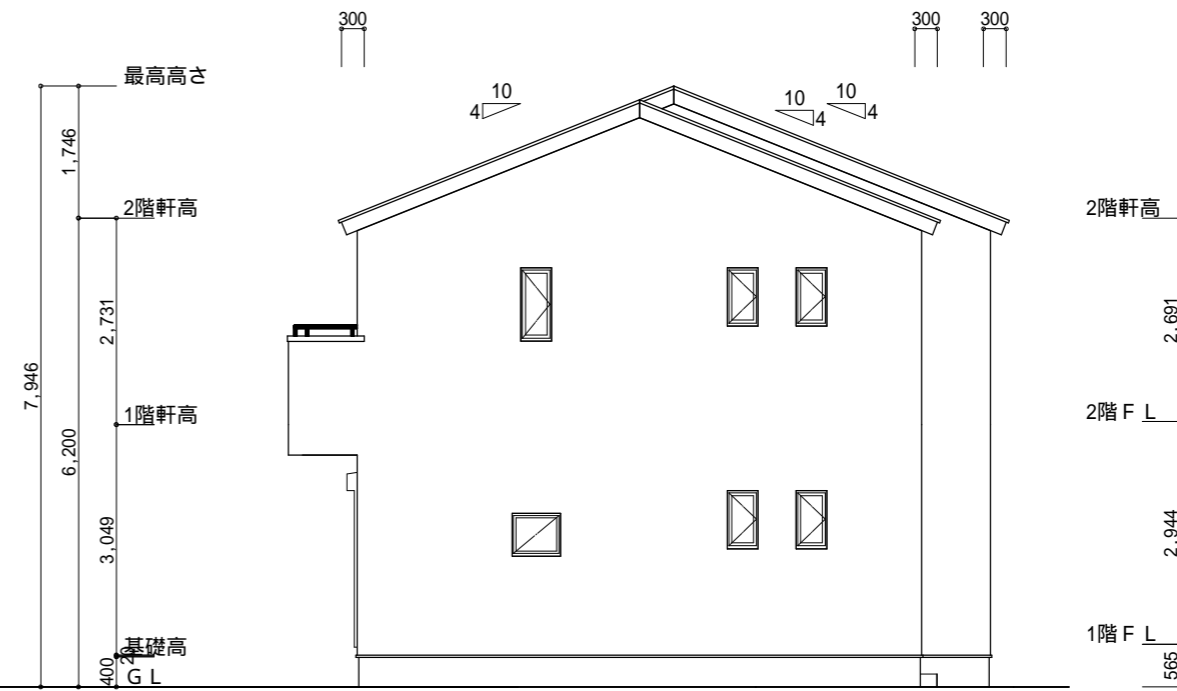
2



211022017



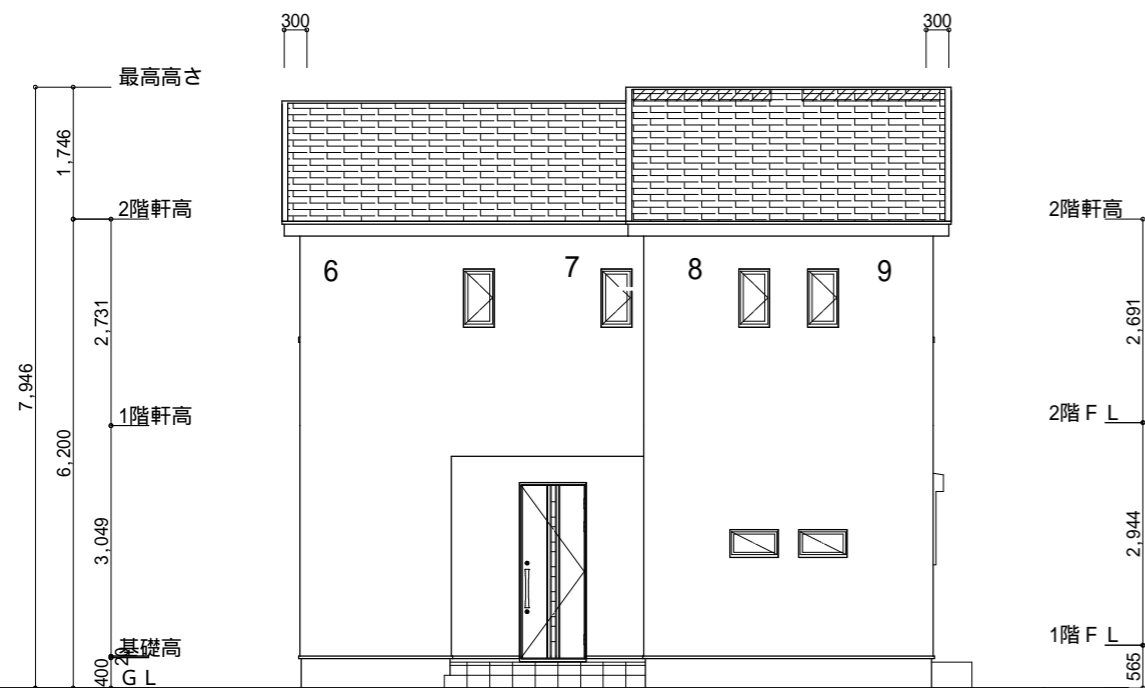
南側 立面図 S:1/100



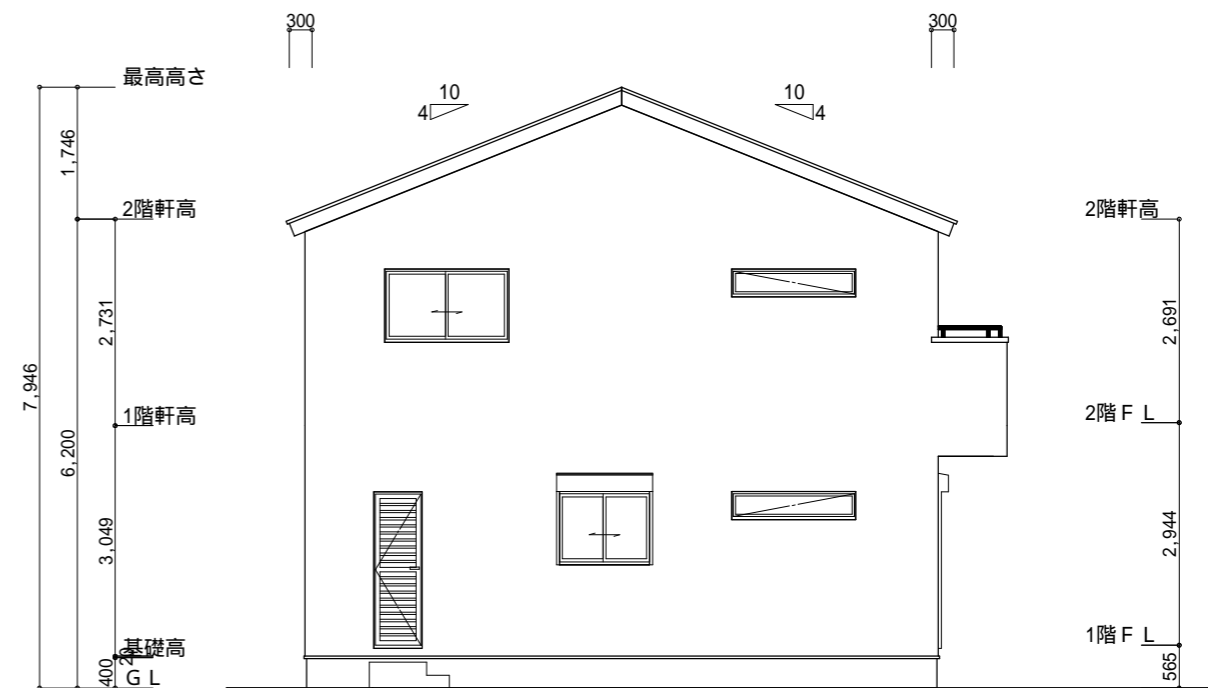
東側 立面図 S:1/100

小屋裏換気措置 (NBL インパター-910×1820×6仕様)  
 有効開口面積  
 $L=0.300$  (軒の出) -  $0.0835 = 0.2165$  に加した開口率4.4%の有孔板の換気孔  
 $0.91 \times 0.2165 \times 0.044$  (開口率) =  $0.0086\text{m}^2$ /枚  
 : 有孔板位置を示す  
 棟換気 (トーコー 換気棟用 S型 2P)  
 有孔換気面積  $0.034\text{m}^2$ /本  
 : 換気棟を示す

2階 吸気:  $62.93\text{m}^2 \times 1/900 = 0.0699\text{m}^2$   
 $0.0086\text{m}^2/\text{枚} \times 9 = 0.0774\text{m}^2 > 0.0699\text{m}^2$  OK  
 排気:  $62.93\text{m}^2 \times 1/1600 = 0.0393\text{m}^2$   
 $0.034\text{m}^2/\text{本} \times 2\text{本} = 0.068\text{m}^2 > 0.0393\text{m}^2$  OK



北側 立面図 S:1/100



西側 立面図 S:1/100

工事名	南区芳川町建売6期中北棟様邸新築工事	心建設株式会社一級建築士事務所	管理者	設計者	担当者	図面名	縮尺	No.
備考		一級建築士事務所 静岡県知事登録 (1) 第7498号 静岡県浜松市浜北区内野2987-1 一級 国土交通大臣登録 第344970号 織田 綾子 TEL:053-586-7337	日付	日付	日付	南側 立面図, 北側 立面図, 東側 立面図, 西側 立面図	1/100	4
					2021/10/22			