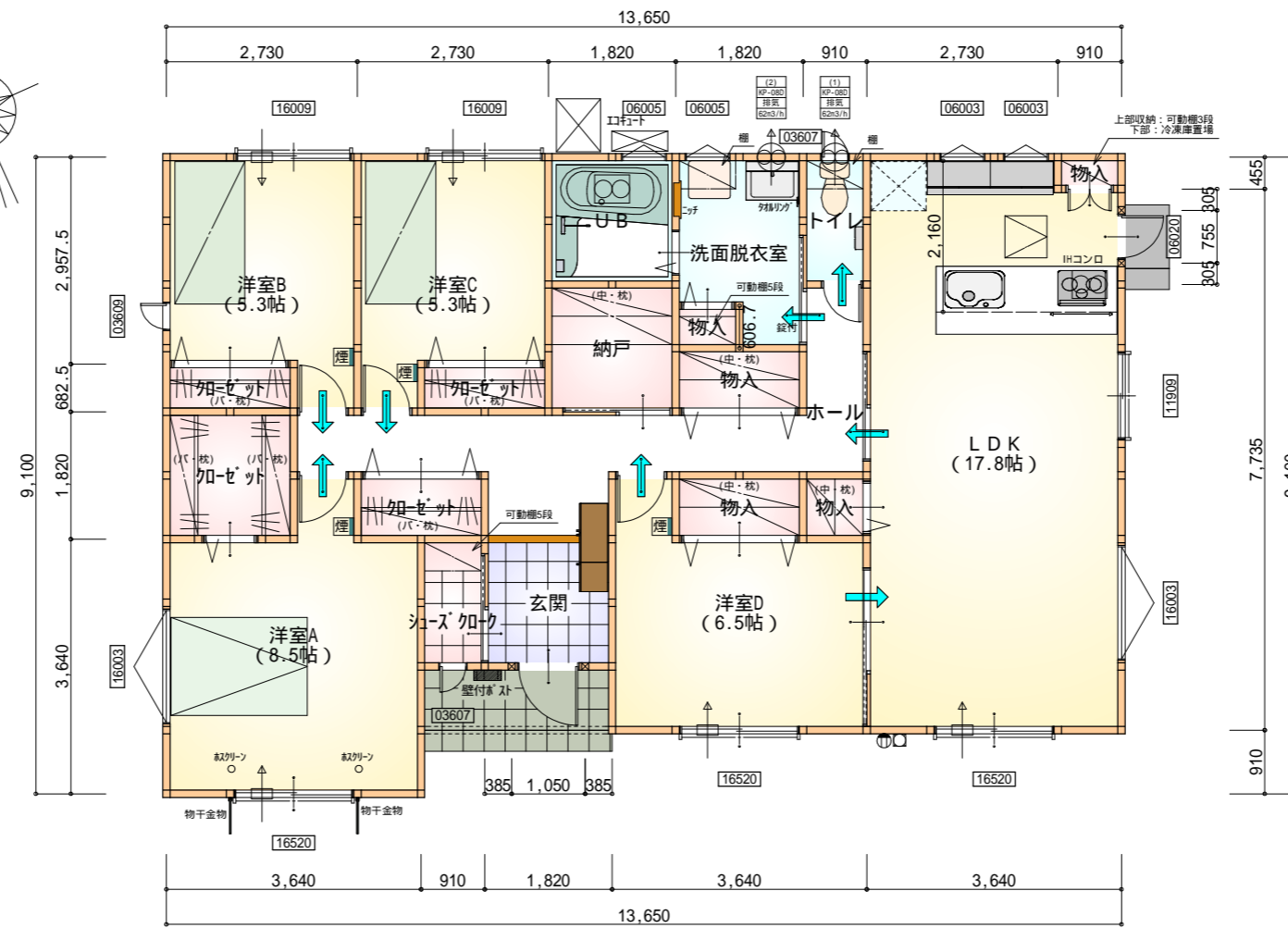
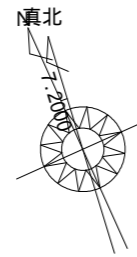



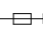

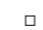
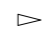
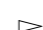


トータル面積表 (㎡)	
敷地面積	243.62
建築面積	115.10
床面積 1階	112.62
延床面積	112.62
建蔽率	(115.10/243.62) × 100 47.25%
容積率	(112.62/243.62) × 100 46.23%

工事名	磐田市豊岡建売南棟様邸新築工事	管理者	心建設株式会社一級建築士事務所	設計者	担当者	図面名	配置図	縮尺 1/100	No. 1
備考		一級建築士事務所 静岡県知事登録(1)第7498号 静岡県浜松市浜北区内野2987-1 一級 国土交通大臣登録 第344970号 織田 綾子 TEL:053-586-7337	日付	日付	日付				



* 凡例

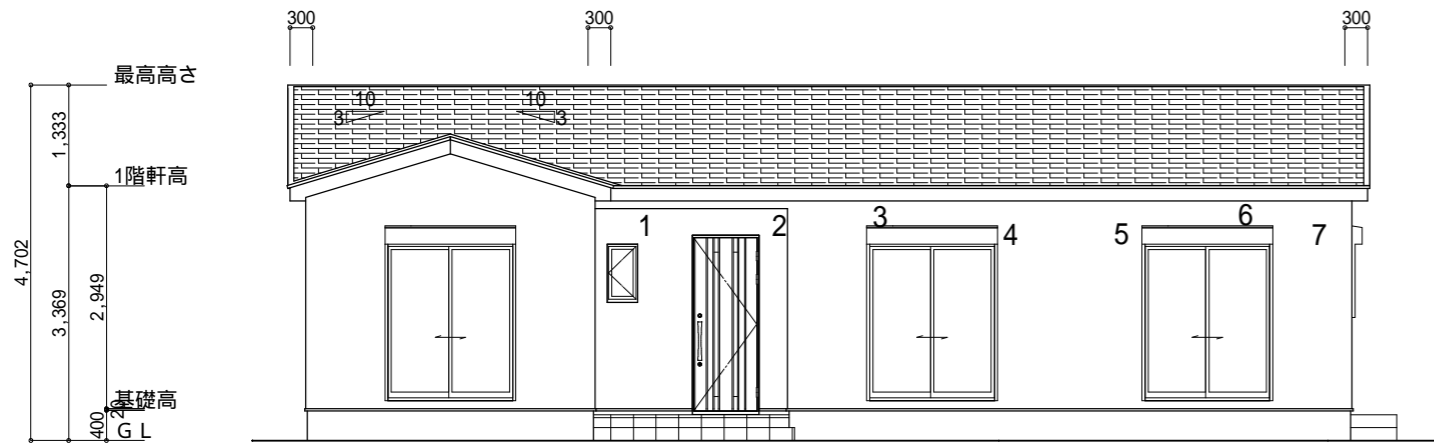
-  煙式感知器
-  換気扇(壁用)
-  換気扇(天井用)
-  給気口100
-  アンダーカット等
-  管柱(105×105)
-  木材 筋かい
柱脚 柱頭 45×90 片方向
-  木材 筋かい
45×90 たすき掛け

火気使用室内装
 天井: PB9.5+準不燃クロスQM9397~QM9497
 壁: PB12.5+準不燃クロスQM9397~QM9497

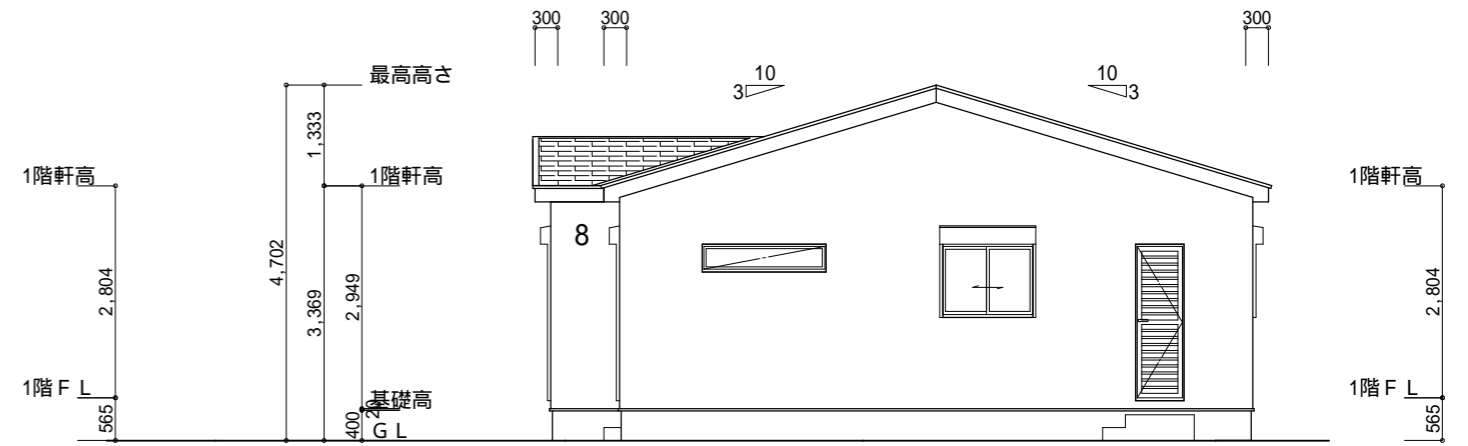
部屋名	面積	m ² (帖)
クローゼット	1.24	(0.8)
クローゼット	1.24	(0.8)
クローゼット	3.31	(2.0)
トイレ	1.66	(1.0)
洗面脱衣室	4.42	(2.7)
納戸	3.31	(2.0)
UB	3.31	(2.0)
物入	1.66	(1.0)
物入	0.83	(0.5)
ホール	10.77	(6.5)
物入	0.55	(0.3)
クローゼット	1.66	(1.0)
物入	1.66	(1.0)
シューズクローク	1.66	(1.0)
玄関	3.31	(2.0)
洋室A	14.08	(8.5)
洋室B	8.70	(5.3)
洋室C	8.70	(5.3)
洋室D	10.77	(6.5)
LDK	29.40	(17.8)
物入	0.41	(0.3)
合計	112.62	(68.3)

1階 平面図 S:1/100

工事名 磐田市豊岡建売南棟様邸新築工事	心建設株式会社一級建築士事務所 一級建築士事務所 静岡県知事登録(1)第7498号 静岡県浜松市浜北区内野2987-1 一級 国土交通大臣登録 第344970号 織田 綾子 TEL:053-586-7337	管理者	設計者	担当者	図面名 1階 平面図	縮尺 1/50,100	No. 2
		日付	日付	日付			

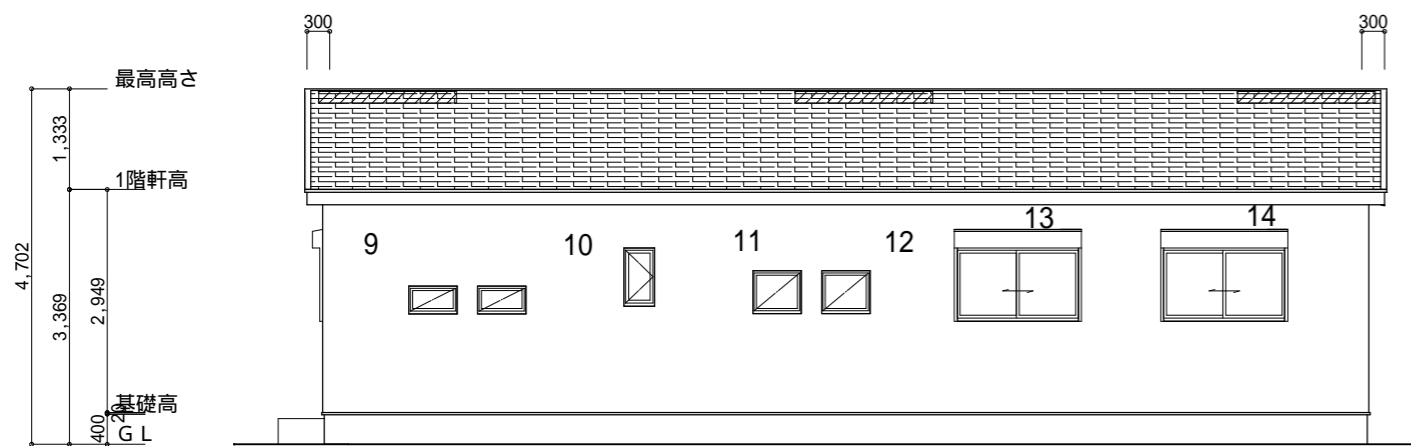


南側 立面図 S:1/100

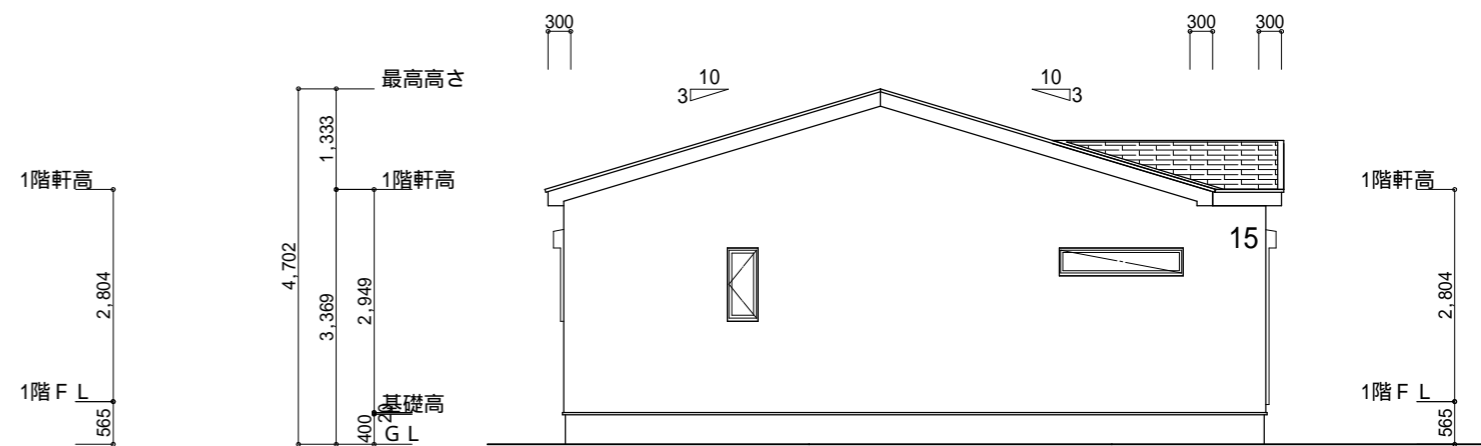


東側 立面図 S:1/100

<p>小屋裏換気措置 (NBL イボスカー-910×1820×6仕様) 有効開口面積 $L=0.300$ (軒の出) $-0.0835=0.2165$ にカットした開口率4.4%の有孔板の換気孔 $0.91 \times 0.2165 \times 0.044$ (開口率) $=0.0086\text{m}^2/\text{枚}$</p> <p>: 有孔板位置を示す</p> <p>棟換気 (トーコー 換気棟用 S型 2P) 有孔換気面積 $0.034\text{m}^2/\text{本}$: 換気棟を示す</p>	<p>2階 吸気: $112.62\text{m}^2 \times 1/900 = 0.125\text{m}^2$ $0.0086\text{m}^2/\text{枚} \times 15 = 0.0129\text{m}^2 > 0.125\text{m}^2$ OK</p> <p>排気: $112.62\text{m}^2 \times 1/1600 = 0.0703\text{m}^2$ $0.034\text{m}^2/\text{本} \times 3\text{本} = 0.102\text{m}^2 > 0.0703\text{m}^2$ OK</p>
---	--



北側 立面図 S:1/100



西側 立面図 S:1/100

<p>工事名 磐田市豊岡建売南棟様邸新築工事</p> <p>備考</p>	<p>心建設株式会社 一級建築士事務所</p> <p>一級建築士事務所 静岡県知事登録 (1) 第7498号 静岡県浜松市浜北区内野2987-1 一級 国土交通大臣登録 第344970号 織田 綾子 TEL:053-586-7337</p>	<p>管理者 日付</p>	<p>設計者 日付</p>	<p>担当者 日付 2021/12/01</p>	<p>図面名 南側 立面図, 北側 立面図, 東側 立面図, 西側 立面図</p>	<p>縮尺 1/100</p>	<p>No. 3</p>
--------------------------------------	---	---------------	---------------	------------------------------	---	-----------------	--------------