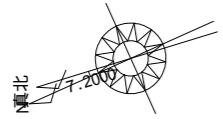


トータル面積表 (m <sup>2</sup> )	
敷地面積	285.32
建築面積	65.41
床面積	62.93
延床面積	54.65
建築率	(65.41/285.32) × 100
容積率	(117.58/285.32) × 100
容積率	41.21%

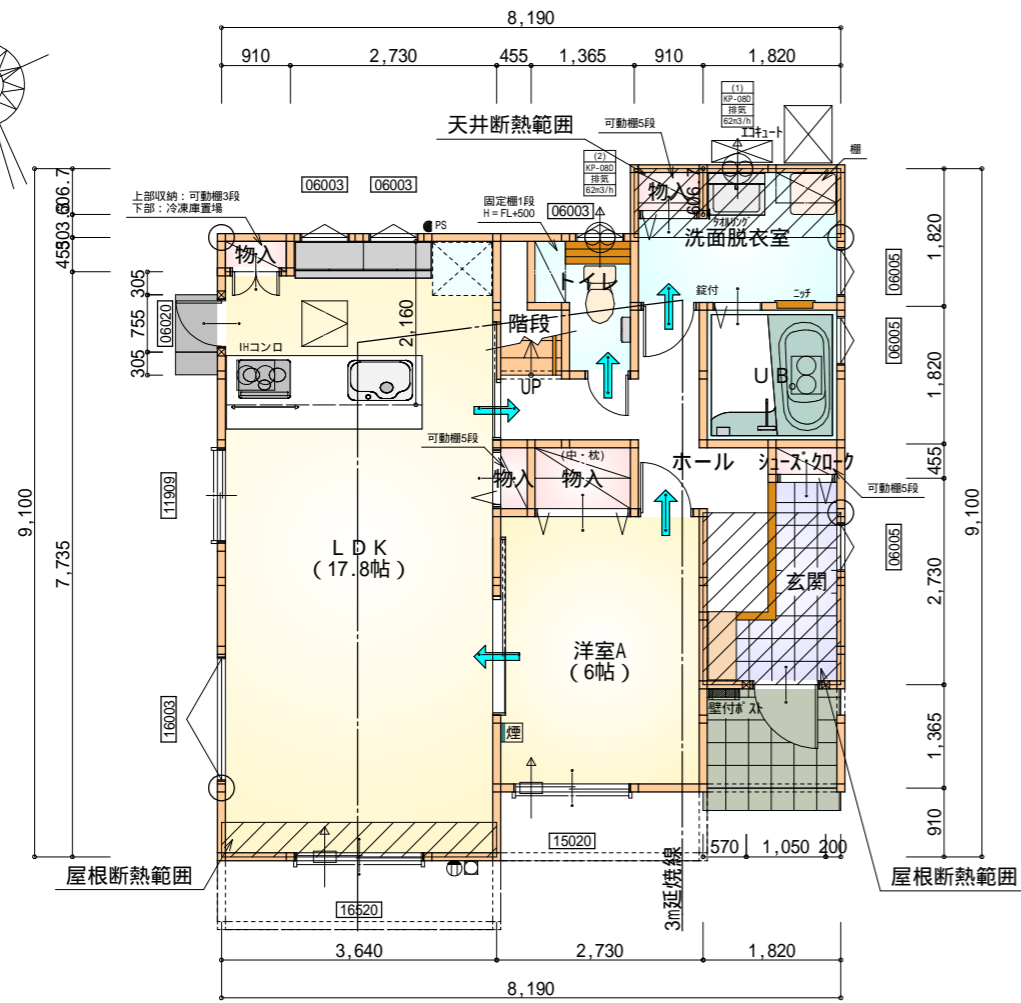
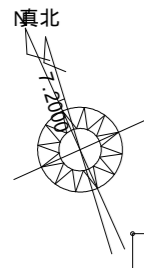
北側斜線検討  
軒先部  
(936 × 1.25) + 5000 = 6170 OK  
軒先高さ: 6120mm < 6170mm  
棟部  
(3072 × 1.25) + 5000 = 8840  
最高高さ: 7533mm < 8840mm  
道路斜線・隣地斜線: 明らかに適法  
平均地盤面: 算定不要  
雨水: 道路側溝へ放流

令第130条の12の規定以外は算定しない  
宅造法に係る切盛りなし

真北の出現概観: 地理院地図

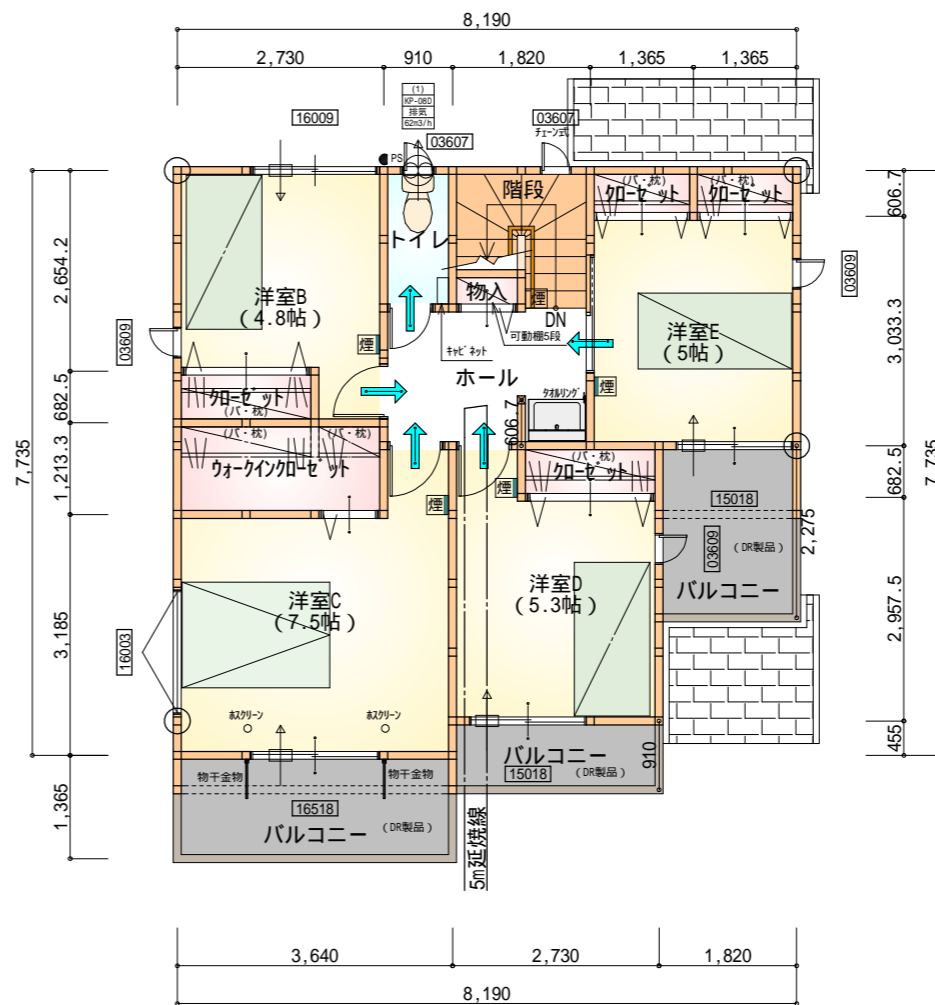


工事名	磐田市豊岡建売北西棟様邸新築工事	管理者	心建設株式会社一級建築士事務所	設計者	担当	図面名	縮尺	No.
備考		日付	一級建築士事務所 静岡県知事登録(1)第7498号 静岡県浜松市浜北区内野2987-1 一級 国土交通大臣登録 第344970号 織田 綾子 TEL: 053-586-7337	日付	日付	配置図	1/120	1
					2021/12/17			



部屋名	面積	m <sup>2</sup> (帖)
トイレ	2.07	(1.3)
玄関	3.31	(2.0)
物入	1.24	(0.8)
シューズ 加-ク	0.41	(0.3)
階段	1.24	(0.8)
洋室A	9.94	(6.0)
物入	0.55	(0.3)
物入	0.41	(0.3)
洗面脱衣室	4.42	(2.7)
ホール	6.21	(3.8)
U B	3.31	(2.0)
LDK	29.40	(17.8)
物入	0.41	(0.3)
合計	62.93	(38.4)

1階 平面図 S:1/100



部屋名	面積	m <sup>2</sup> (帖)
階段	2.90	(1.8)
洋室E	8.28	(5.0)
洋室C	12.42	(7.5)
ホール	4.97	(3.0)
物入	0.41	(0.3)
洋室D	8.70	(5.3)
トイレ	1.66	(1.0)
ウォークインクローゼット	3.31	(2.0)
加-ゼット	1.24	(0.8)
加-ゼット	0.83	(0.5)
加-ゼット	0.83	(0.5)
洋室B	7.87	(4.8)
加-ゼット	1.24	(0.8)
合計	54.65	(33.3)

2階 平面図 S:1/100

\* 凡例

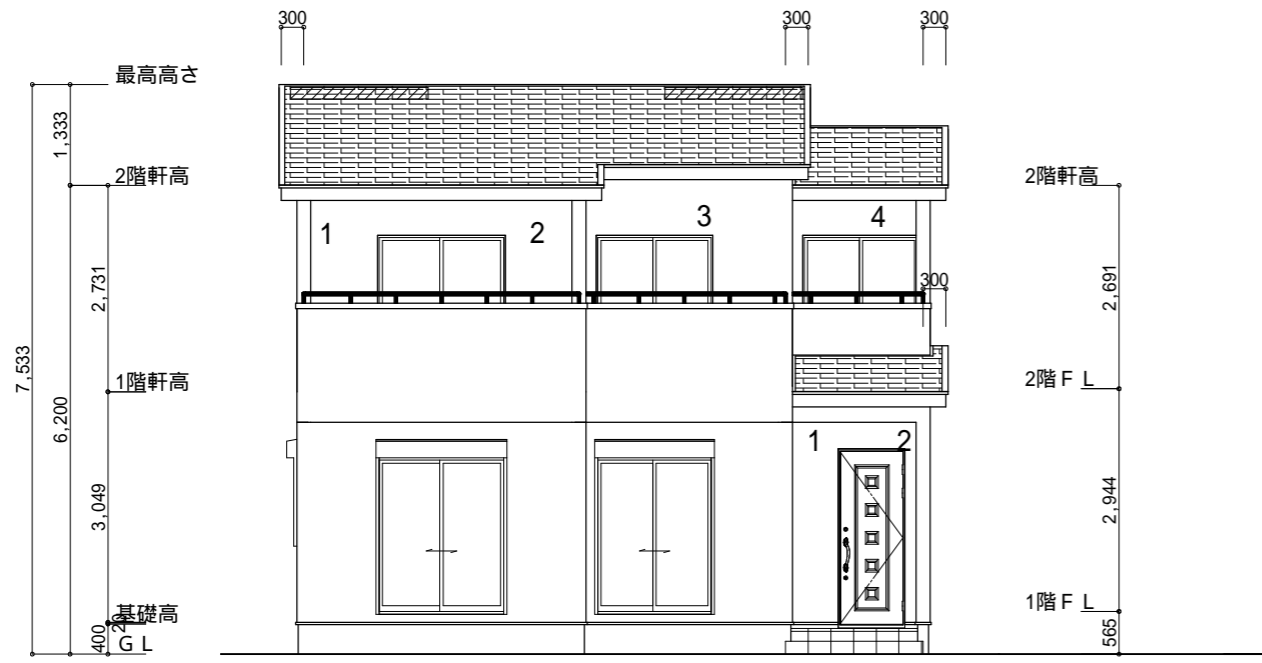
- 煙式感知器
- 換気扇(壁用)
- 換気扇(天井用)
- 給気口100
- アンダーカット等
- 通し柱(105×105)
- 管柱(105×105)
- 木材 筋かい  
柱脚 柱頭 45×90 片方向
- 木材 筋かい  
45×90 たすき掛け

火気使用室内装  
 天井: PB9.5+準不燃クロスQM9397~QM9497  
 壁: PB12.5+準不燃クロスQM9397~QM9497

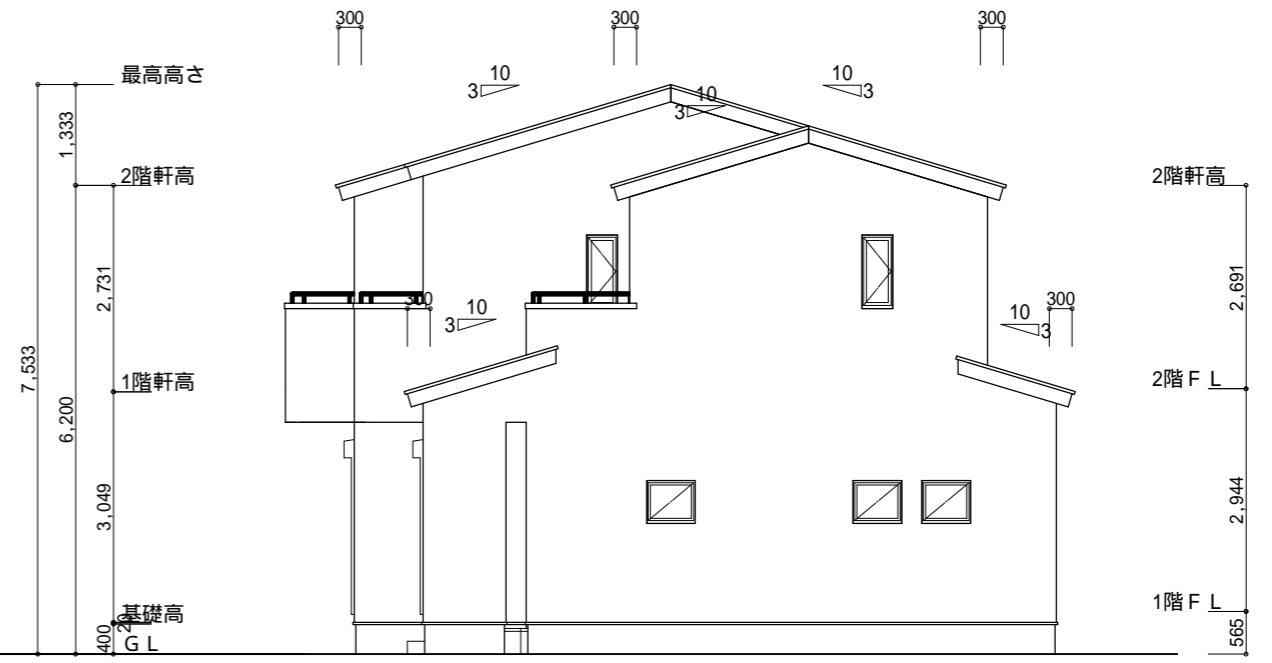
段数	15段
階高	2944
有効幅	W=780
蹴上	R=196.2
踏面	T=210.0
勾配	R × 2 + T = 602.4 550 602.4 650 R / T = 0.935 × 21 / 21 = 19.64 / 21 22 / 21
蹴込板	あり
蹴込	30mm
段鼻	あり 30mm

工事名	磐田市豊岡建売北西棟様邸新築工事	管理者	日付	設計者	日付	担当者	日付	図面名	1階 平面図, 2階 平面図	縮尺	1/100	No.	2
備考		心建設株式会社一級建築士事務所		一級建築士事務所 静岡県知事登録(1)第7498号 静岡県浜松市浜北区内野2987-1		一級 国土交通大臣登録 第344970号 織田 綾子		2021/12/17					



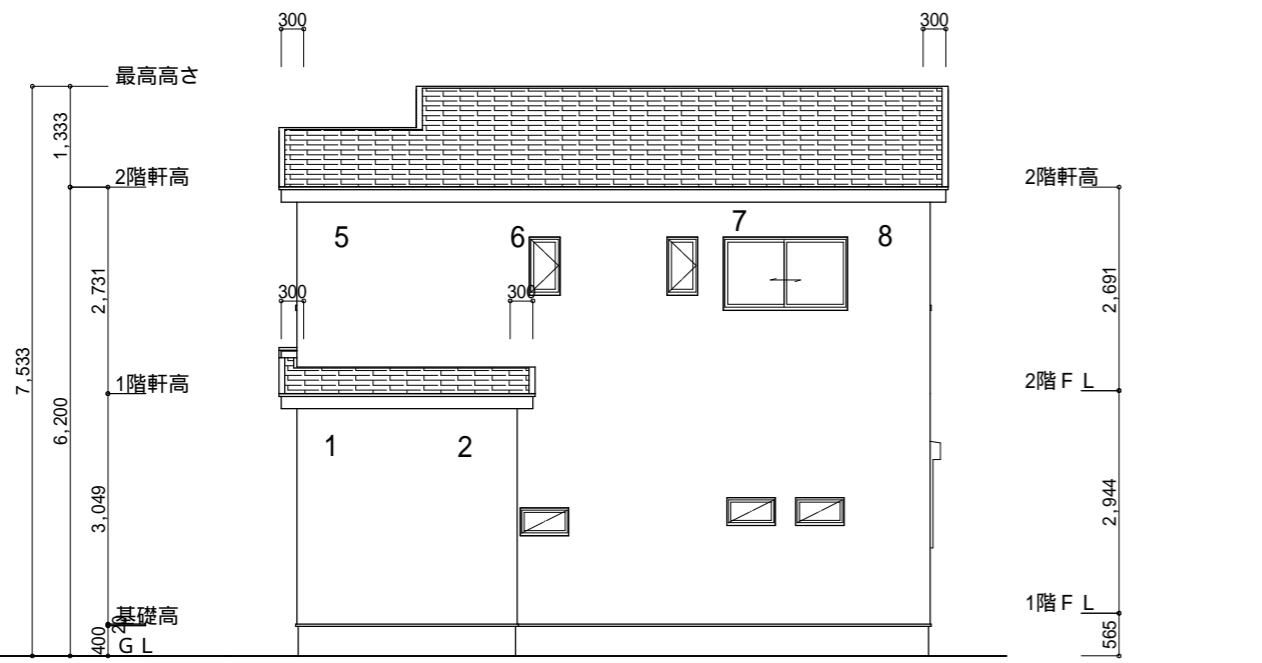


南側 立面図 S:1/100

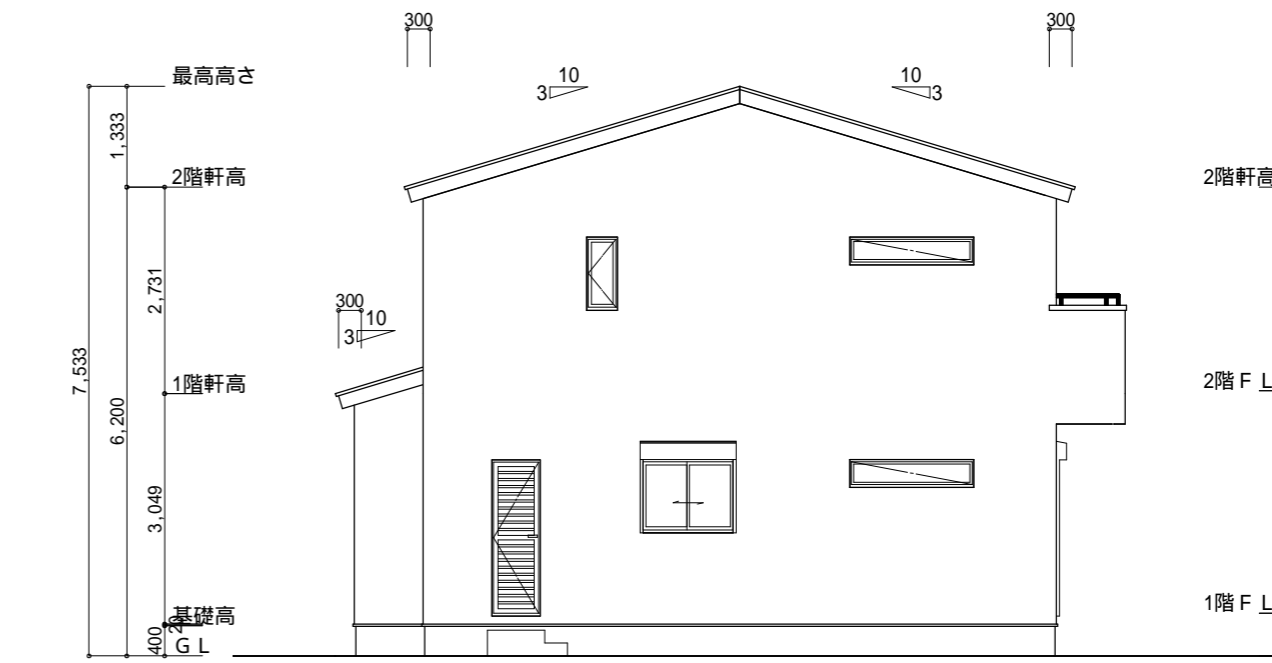


東側 立面図 S:1/100

小屋裏換気措置 (NBL インホースカ-910×1820×6仕様) 有効開口面積 $L=0.300$ (軒の出) $-0.0835=0.2165$ に於いた開口率4.4%の有孔板の換気孔 $0.91 \times 0.2165 \times 0.044$ (開口率) $=0.0086\text{m}^2/\text{枚}$  : 有孔板位置を示す  棟換気 (トーコー 換気棟用 S型 2P) 有孔換気面積 $0.034\text{m}^2/\text{本}$ : 換気棟を示す	2階 吸気 : $57.96\text{m}^2 \times 1/900 = 0.0644\text{m}^2$ $0.0086\text{m}^2/\text{枚} \times 8 = 0.0688\text{m}^2 > 0.0644\text{m}^2$ OK
	排気 : $57.96\text{m}^2 \times 1/1600 = 0.0362\text{m}^2$ $0.034\text{m}^2/\text{本} \times 2\text{本} = 0.068\text{m}^2 > 0.0362\text{m}^2$ OK
	1階 吸排気 : $2.4843\text{m}^2 \times 1/250 = 0.0099\text{m}^2$ $0.0086\text{m}^2/\text{枚} \times 2 = 0.0172\text{m}^2 > 0.0099\text{m}^2$ OK $2.4843\text{m}^2 \times 1/250 = 0.0099\text{m}^2$ $0.0086\text{m}^2/\text{枚} \times 2 = 0.0172\text{m}^2 > 0.0099\text{m}^2$ OK



北側 立面図 S:1/100



西側 立面図 S:1/100

工事名 <b>磐田市豊岡建売北西棟様邸新築工事</b>	心建設株式会社一級建築士事務所 一級建築士事務所 静岡県知事登録(1)第7498号 静岡県浜松市浜北区内野2987-1 一級 国土交通大臣登録 第344970号 織田 綾子 TEL:053-586-7337	管理者 日付	設計者 日付	担当者 日付 2021/12/01	図面名 南側 立面図, 北側 立面図, 東側 立面図, 西側 立面図	縮尺 1/100	No. 3