

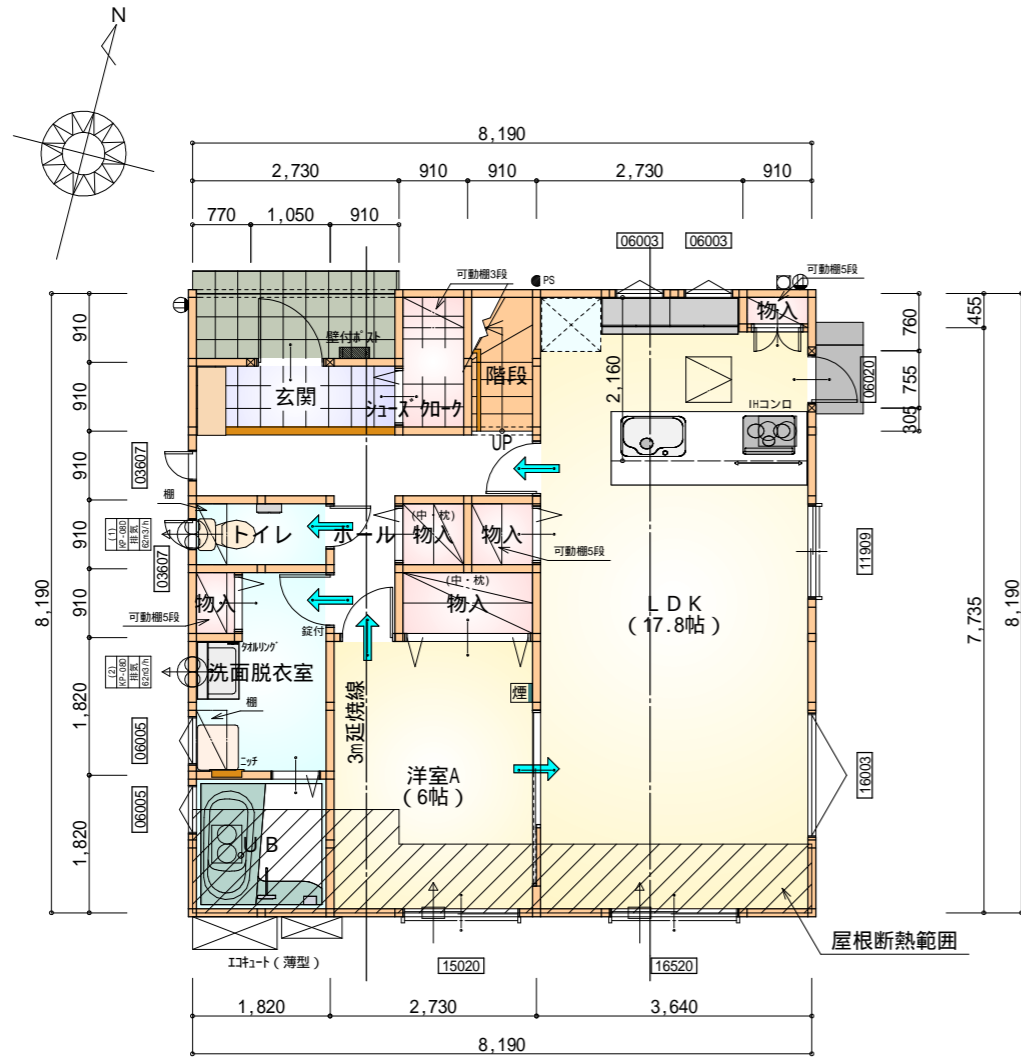
工事名 掛川市杉谷二丁目建売様邸新築工事  
 備考

心建設株式会社一級建築士事務所  
 一級建築士事務所 静岡県知事登録(1)第7498号 静岡岡浜松市浜北区内野2987-1  
 一級 国土交通大臣登録 第344970号 織田 綾子 TEL:053-586-7337

管理者	設計者	担当者
日付	日付	日付
		2022/01/25

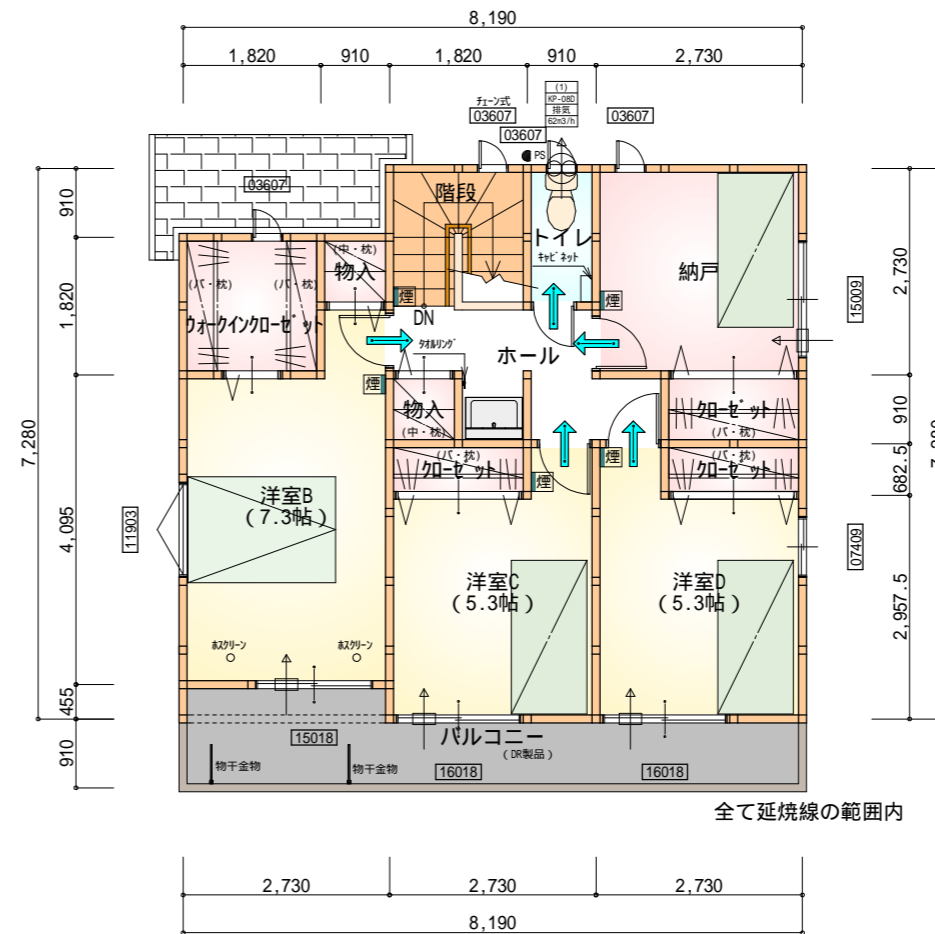
図面名 配置図

縮尺 1/100	No. 1
----------	-------



部屋名	面積	m <sup>2</sup> (帖)
LDK	29.398	(17.8)
階段	1.656	(1.0)
玄関	2.484	(1.5)
シューズコート	1.656	(1.0)
トイレ	1.656	(1.0)
物入	1.656	(1.0)
物入	0.828	(0.5)
物入	0.828	(0.5)
ホール	5.797	(3.5)
物入	0.414	(0.3)
物入	0.552	(0.3)
洋室A	9.937	(6.0)
UB	3.312	(2.0)
洗面脱衣室	4.417	(2.7)
合計	64.59	(39.1)

1階 平面図 S:1/100



部屋名	面積	m <sup>2</sup> (帖)
加ゼット	1.242	(0.8)
加ゼット	1.242	(0.8)
物入	0.828	(0.5)
ホール	4.969	(3.0)
トイレ	1.656	(1.0)
階段	3.312	(2.0)
洋室C	8.695	(5.3)
洋室D	8.695	(5.3)
ウォークインゼット	3.312	(2.0)
洋室B	12.007	(7.3)
物入	0.828	(0.5)
加ゼット	1.656	(1.0)
ナルコニー	7.453	(4.5)
合計	55.89	(34.0)

2階 平面図 S:1/100

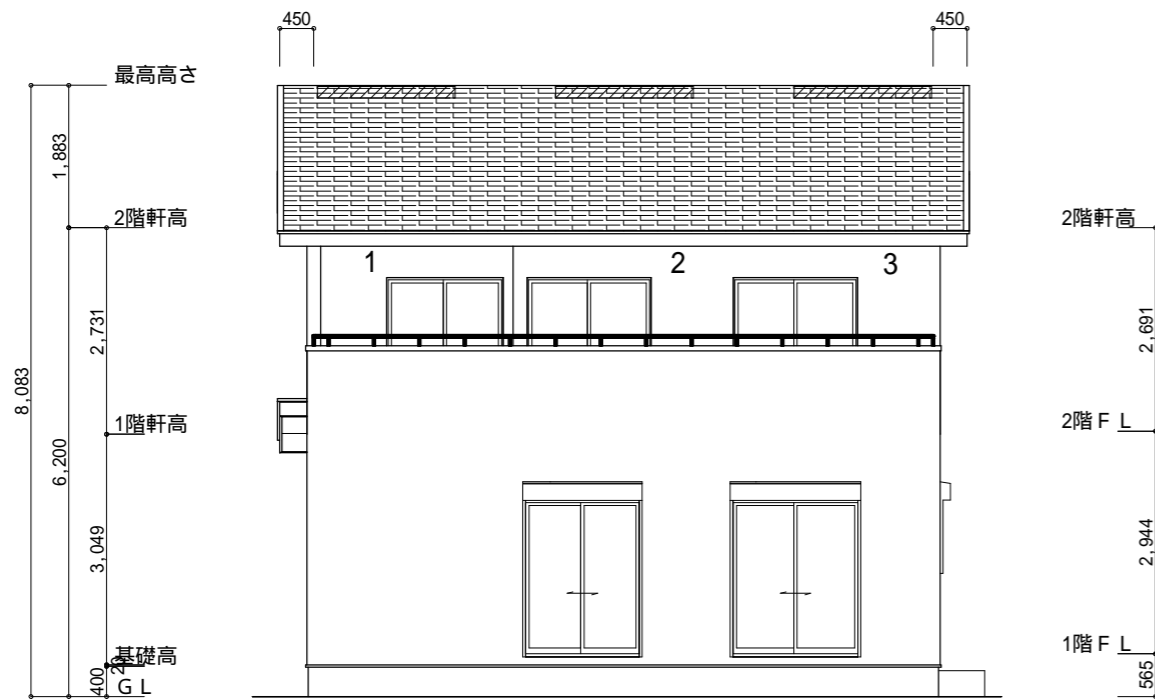
\* 凡例

- 煙式感知器
- 換気扇(壁用)
- 換気扇(天井用)
- 給気口100
- アンダーカット等
- 通し柱(105×105)
- 管柱(105×105)
- 木材 筋かい 45×90 片方向
- 木材 筋かい 45×90 たすき掛け

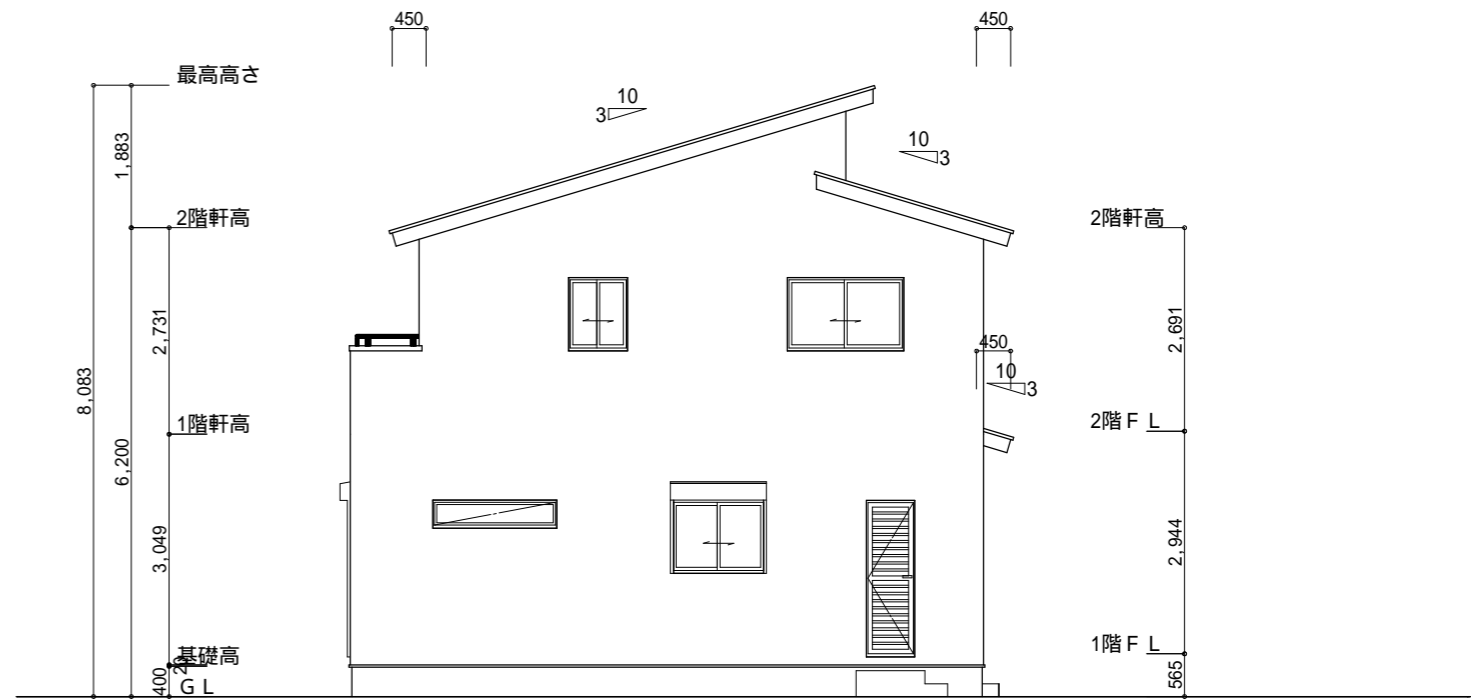
火気使用室内装  
 天井：PB9.5+準不燃クロスQM9397～QM9497  
 壁：PB12.5+準不燃クロスQM9397～QM9497

段数	15段
階高	2944
有効幅	W=780
蹴上	R=196.2
踏面	T=210.0
勾配	$R \times 2 + T = 602.4$ 550 602.4 650 $R / T = 0.935 \times 21 / 21$ = 19.64 / 21 22 / 21
蹴込板	あり
蹴込	30mm
段鼻	あり 30mm

工事名	掛川市杉谷二丁目建売様邸新築工事	管理者	心建設株式会社一級建築士事務所	設計者	担当	図面名	縮尺	No.
備考		日付	一級建築士事務所 静岡県知事登録(1)第7498号 静岡県浜松市浜北区内野2987-1 一級 国土交通大臣登録 第344970号 織田 綾子 TEL:053-586-7337	日付	日付	1階 平面図, 2階 平面図	1/100	2
					2022/01/25			

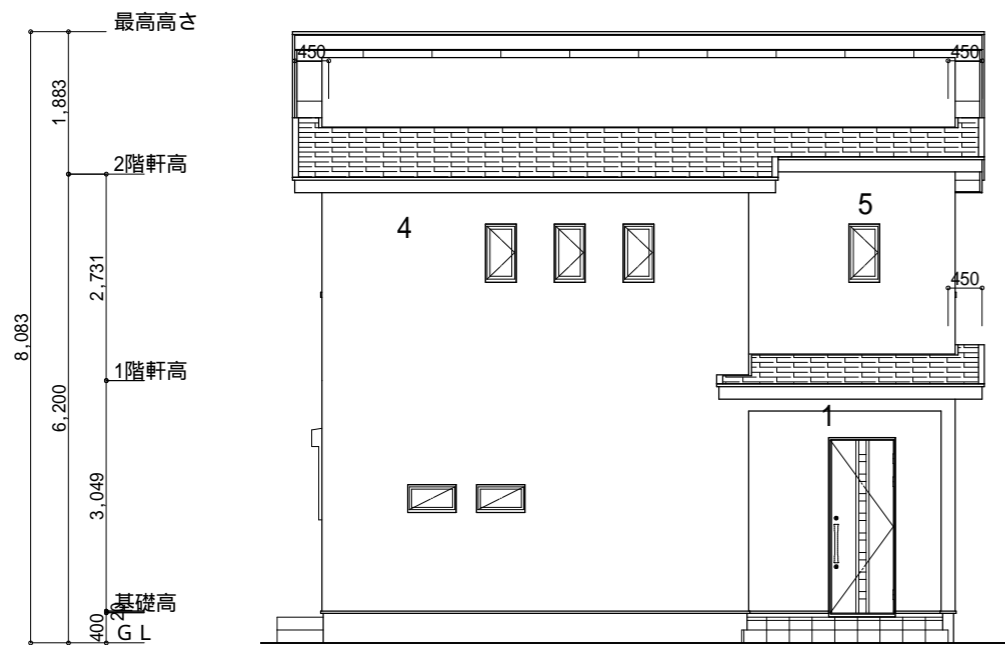


南側 立面図 S:1/100

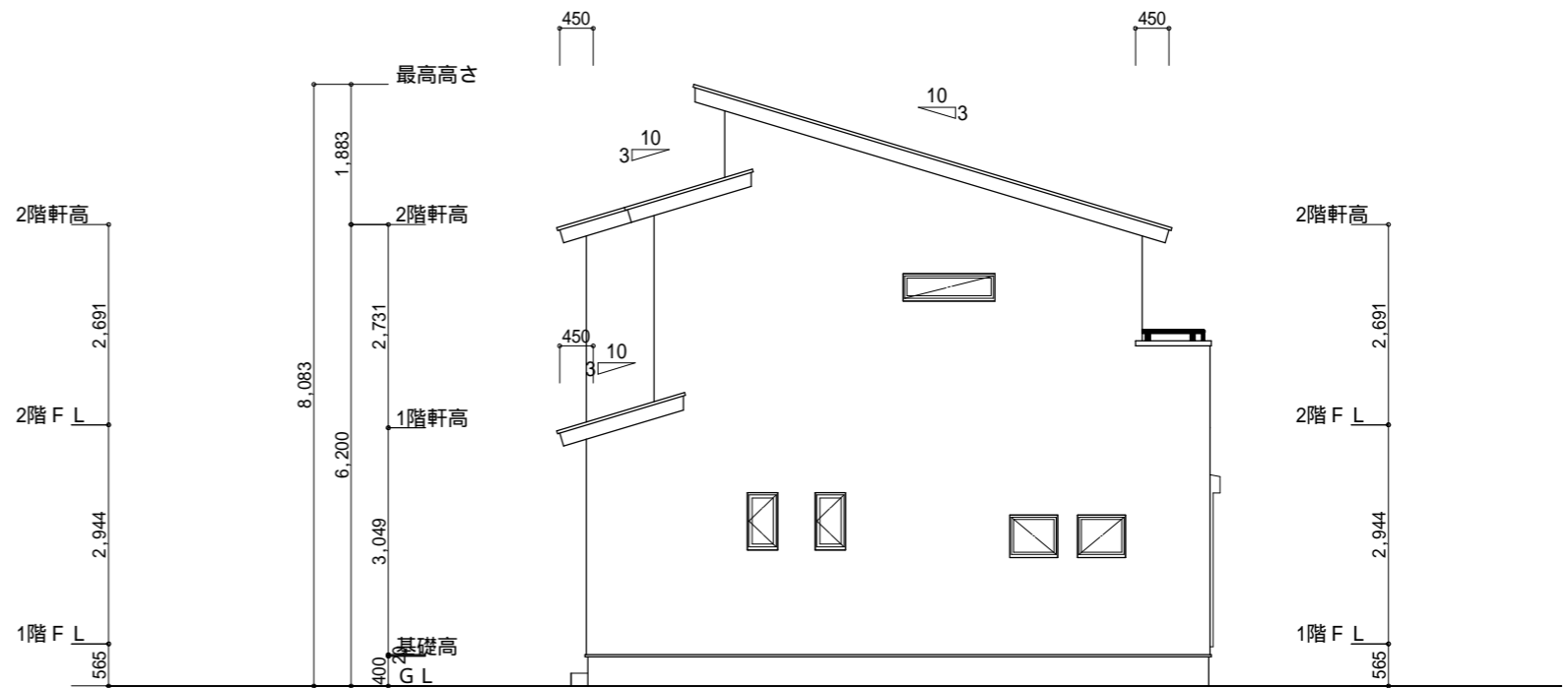


東側 立面図 S:1/100

<p>小屋裏換気措置 (NBL インサ-910×1820×6仕様) 有効開口面積 L=0.450 (軒の出) -0.0835 = 0.3665に於いた開口率4.4%の有孔板の換気孔 0.91×0.3665×0.044 (開口率) = 0.01467㎡/枚</p> <p>: 有孔板位置を示す</p> <p>棟換気 (トーコー 換気片流れ棟 2P ) 有孔換気面積 0.0156㎡/本 : 換気棟を示す</p>	<p>2階 吸気 : 57.13㎡ × 1/900 0.0634㎡ 0.01467㎡/枚 × 5 = 0.0733㎡ &gt; 0.0634㎡ OK</p> <p>排気 : 57.13㎡ × 1/1600 0.0357㎡ 0.0156㎡/本 × 3本 = 0.0468㎡ &gt; 0.0357㎡ OK</p> <p>1階 吸排気 : 2.4843㎡ × 1/250 0.0099㎡ 0.01467㎡/枚 × 1 = 0.01467㎡ &gt; 0.0099㎡ OK</p>
--	---



北側 立面図 S:1/100



西側 立面図 S:1/100

<p>工事名 掛川市杉谷二丁目建売様邸新築工事</p> <p>備考</p>	<p>心建設株式会社一級建築士事務所</p> <p>一級建築士事務所 静岡県知事登録 (1) 第7498号 静岡県浜松市浜北区内野2987-1 一級 国土交通大臣登録 第344970号 織田 綾子 TEL:053-586-7337</p>	<p>管理者 日付</p>	<p>設計者 日付</p>	<p>担当者 日付 2022/01/25</p>	<p>図面名 南側 立面図, 北側 立面図, 東側 立面図, 西側 立面図</p>	<p>縮尺 1/100</p>	<p>No. 3</p>
---------------------------------------	---	---------------	---------------	------------------------------	---	---------------------	------------------