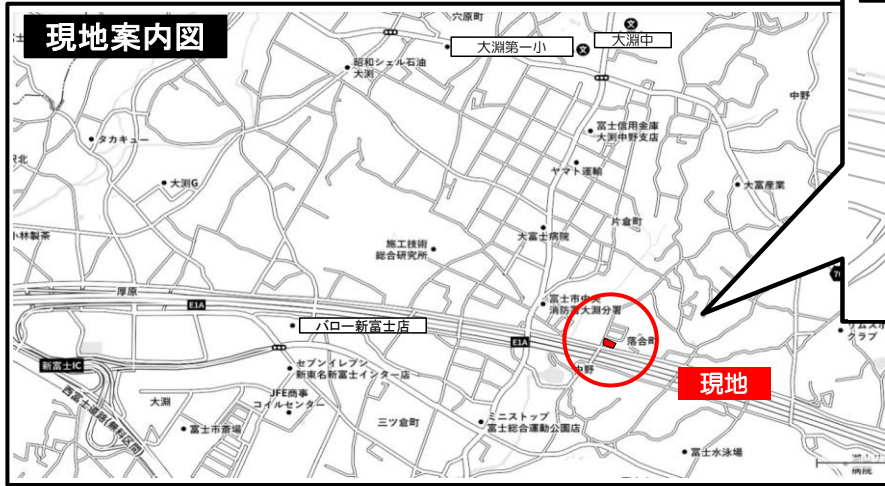


オール電化でエコ機能満載！

- 万引35S 対応可
- 耐震等級3



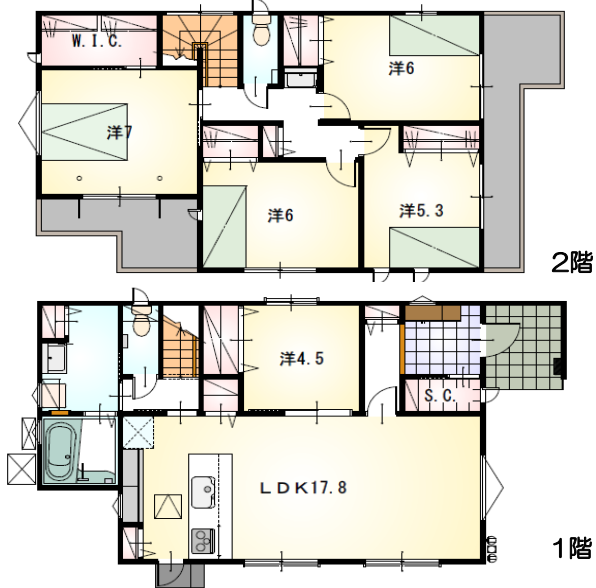
新富士IC、西富士道路近く、  
交通の便良好！

種目	新築戸建
物件名	富士市中野
タイプ	5LDK
価格	2880万円

所在地(地番表示)	富士市中野東落合830-11
ナビ用住所	富士市中野830-11付近

交通	JR身延線 入山瀬駅 4600 m	駅まで車で11分
土地	153.44 m <sup>2</sup>	46.41 坪
建物	117.58 m <sup>2</sup>	35.56 坪
構造	木造	2階
間取	LDK17.8 洋7.0 洋6.0 洋6.0 洋5.3 洋4.5	
土地権利	所有権	地目 宅地
都市計画	市街化区域	用途地域 指定なし
建ぺい率	70	容積率 200

建築確認番号	第R3確認建築静建住ま05890号		
他の法令上の制限	法第22条区域、下水道処理区域外		
完成時期	R4年1月	駐車場	3台可能
現況	完成済	引渡日	即入居可
接道状況	西側公道10.3mに接道5.907m 南側公道11.0mに接道13.992m		
設備	上水道 浄化槽 東京電力 側溝	オール電化	
周辺	大淵第一小学校	1500m	
	大淵中学校	1600m	
	パロー新富士店	1400m	



ゆったり5LDKの間取りは子育て世代にもおすすめ♪  
対面式のキッチンが南向き窓に面していて、明るく開放的！  
ウォークインクローゼットやシューズクローゼットなど収納充実！  
2ヶ所のバルコニーでお布団干しも楽々♪

- 【当社自慢の標準装備】
- ①食器洗浄乾燥機
  - ②カップボード
  - ③浴室乾燥暖房機
  - ④2階洗面化粧台
  - ⑤室内物干し …まだまだあります！

国土交通大臣(1)第9848号

# (株)不動産のおおさわ

〒431-3306 浜松市天竜区船明287-1 TEL : 0120-207-556 / 053-926-0091 FAX : 053-926-0084

客付け会社様へ	担当
広告掲載不可	

- 手数料 : 3%+6万+税
- 取引態様 : 専任媒介 C
- 情報公開日 : R4年1月19日