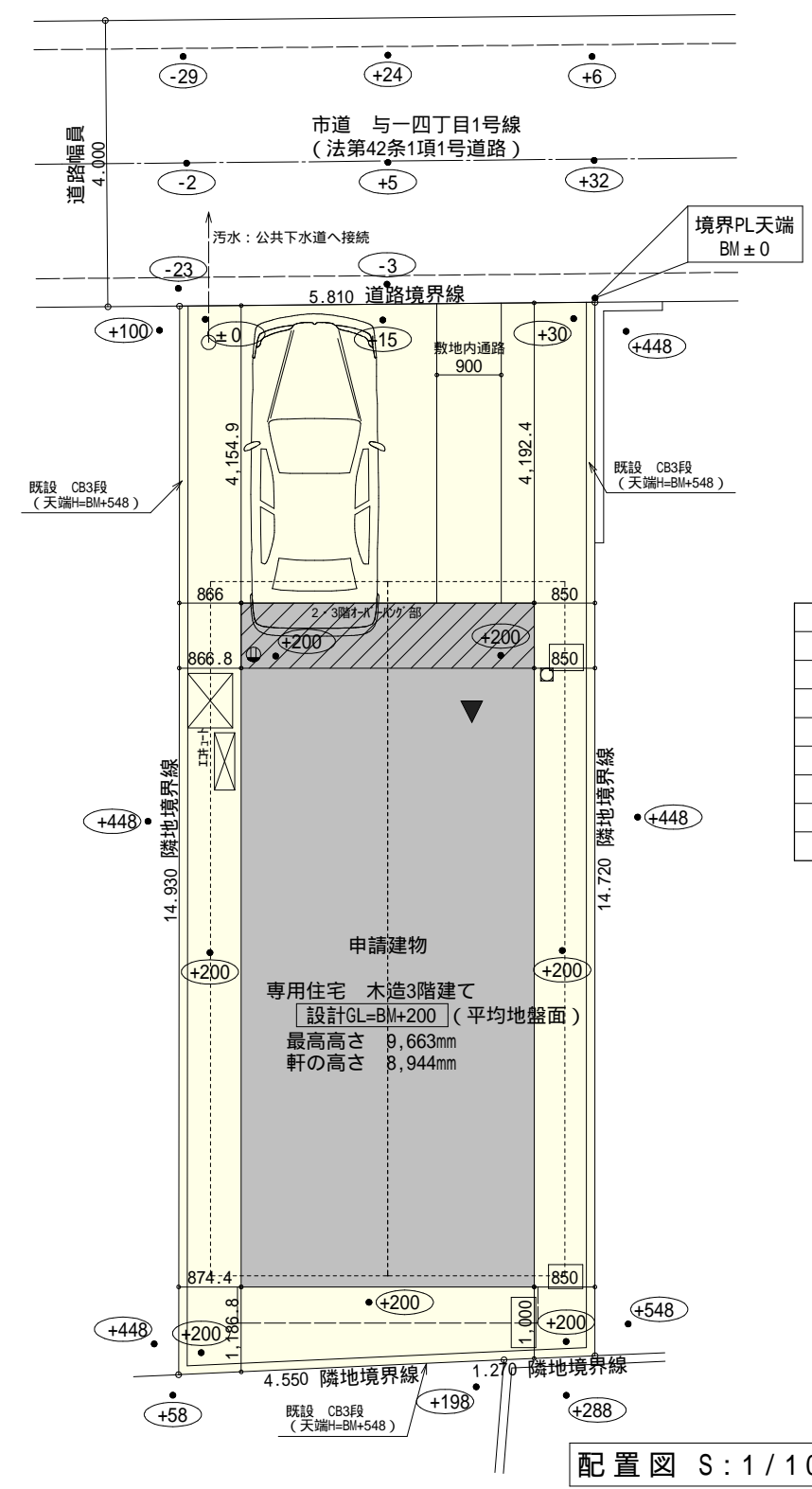


2・3階持出し有、配置追い出し注意！

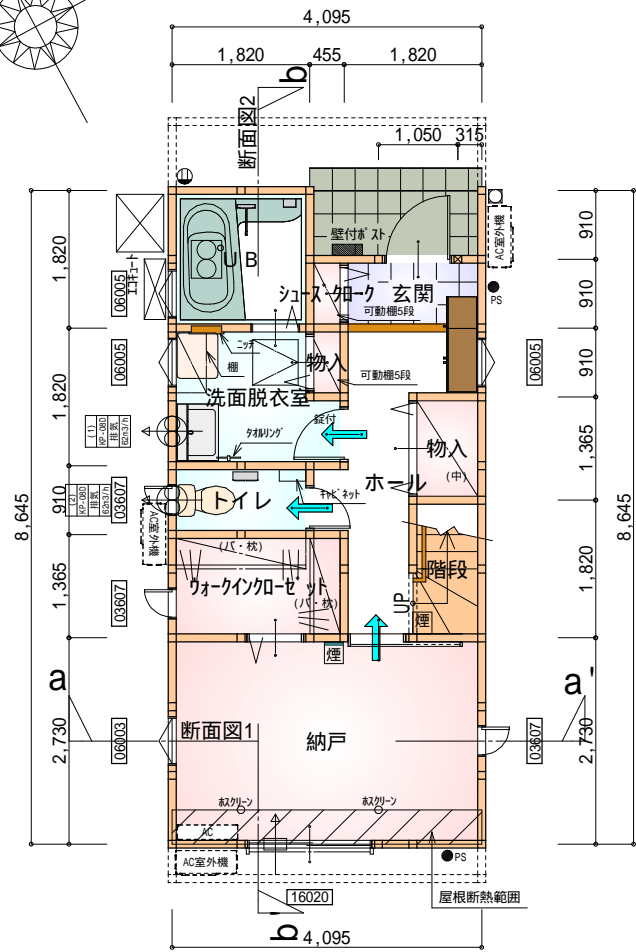
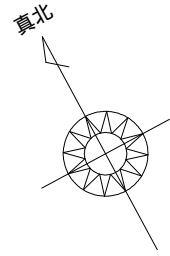


トータル面積表 (㎡)	
敷地面積	86.17
建築面積	39.12
床面積 1階	33.33
2階	37.26
3階	37.26
延床面積	107.85
建築率	$(39.12/86.17) \times 100$ 45.40%
容積率	$(107.85/86.17) \times 100$ 125.16%

北側斜線 (高度地区: 最高限2種): 明らかに適法
 道路斜線・隣地斜線: 明らかに適法
 平均地盤面: 算定不要
 雨水: 道路側溝へ放流

給湯器の取り付けは、H12建設省告示第1388号による。
 電気設備は、電気技術基準に関する省令に定める工法により設ける。
 (法32条、電気事業法39条第1項、電気設備に関する技術基準を定める省令)

工事名 葵区与一四丁目建売様邸新築工事	心建設株式会社一級建築士事務所 一級建築士事務所 静岡県知事登録(1)第7498号 静岡県浜松市浜北区内野2987-1 一級 国土交通大臣登録 第344970号 織田 綾子 TEL:053-586-7337	管理者 日付	設計者 日付	担当者 日付 2022/02/08	図面名 配置図	縮尺 1/100	No. 1
------------------------	---	-----------	-----------	-------------------------	------------	-------------	----------

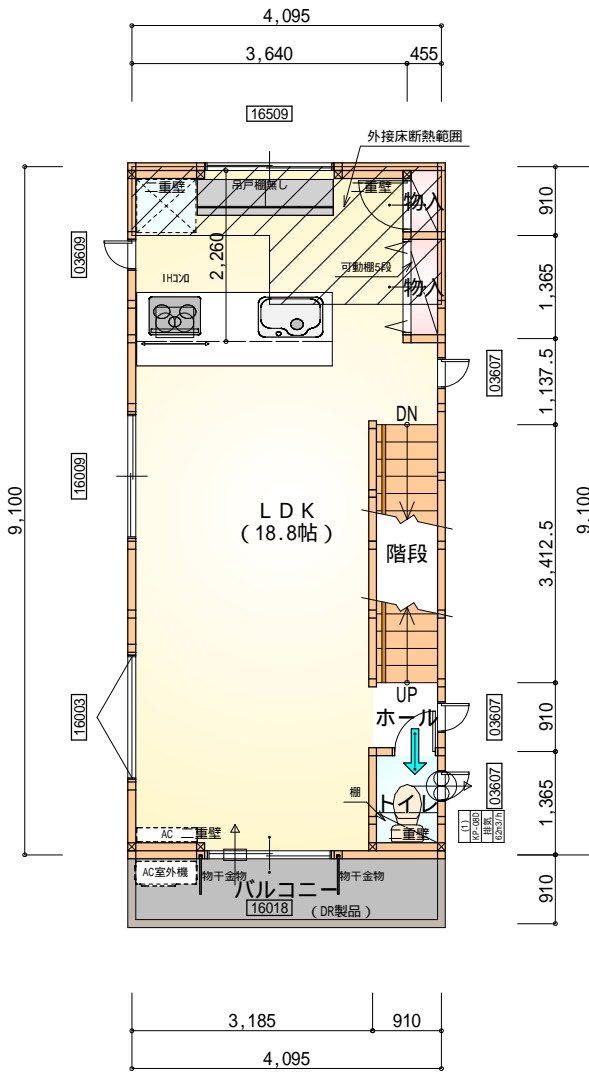


令第125条における居室から屋外への出口までの歩行距離100m以内

すべて延焼線の範囲内

部屋名	面積	m ² (帖)
シューズクローゼット	0.414	(0.3)
玄関	1.656	(1.0)
物入	0.414	(0.3)
トイレ	1.656	(1.0)
物入	1.242	(0.8)
階段	1.656	(1.0)
ホール	4.969	(3.0)
UB	3.312	(2.0)
洗面脱衣室	3.726	(2.3)
納戸	11.179	(6.8)
ウォークインクローゼット	3.105	(1.9)
合計	33.33	(20.4)

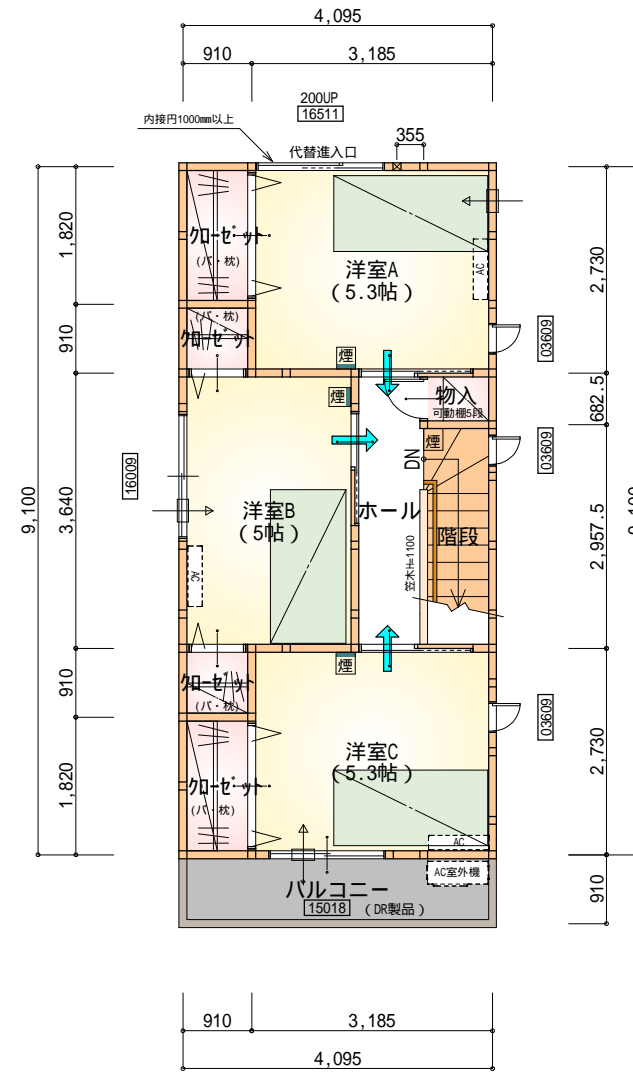
1階 平面図 S:1/100



令第120条における居室から階段までの歩行距離50m以内
すべて延焼線の範囲内

部屋名	面積	m ² (帖)
ホール	0.828	(0.5)
階段	3.105	(1.9)
物入	0.621	(0.4)
物入	0.414	(0.3)
トイレ	1.242	(0.8)
LDK	30.019	(18.2)
ホール	1.035	(0.6)
合計	37.26	(22.7)

2階 平面図 S:1/100



令第120条における居室から階段までの歩行距離50m以内
すべて延焼線の範囲内

部屋名	面積	m ² (帖)
洋室A	8.695	(5.3)
クローゼット	1.656	(1.0)
クローゼット	0.828	(0.5)
クローゼット	0.828	(0.5)
クローゼット	1.656	(1.0)
物入	0.621	(0.4)
階段	2.691	(1.6)
洋室B	8.281	(5.0)
ホール	3.312	(2.0)
洋室C	8.695	(5.3)
合計	37.26	(22.6)

3階 平面図 S:1/100

* 凡例

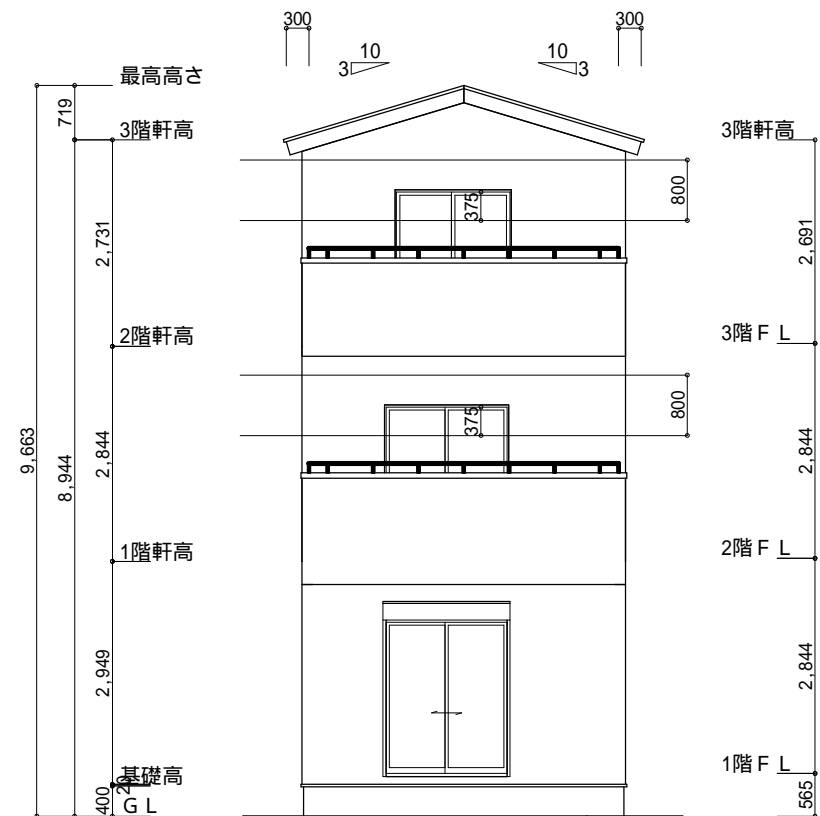
- 煙式感知器
 - 換気扇(壁用)
 - 換気扇(天井用)
 - 給気口100
 - アンダーカット等
 - 管柱(105×105)
 - アイコン設置推奨場所
 - アイコン室外機設置推奨場所
- アイコンはお客様手配にて

火気使用室・避難通路内装
(1階玄関、1・2・3階ホール、LDK、階段)内装
天井: PB9.5+準不燃クロスQM9397~QM9497
壁: PB12.5+準不燃クロスQM9397~QM9497

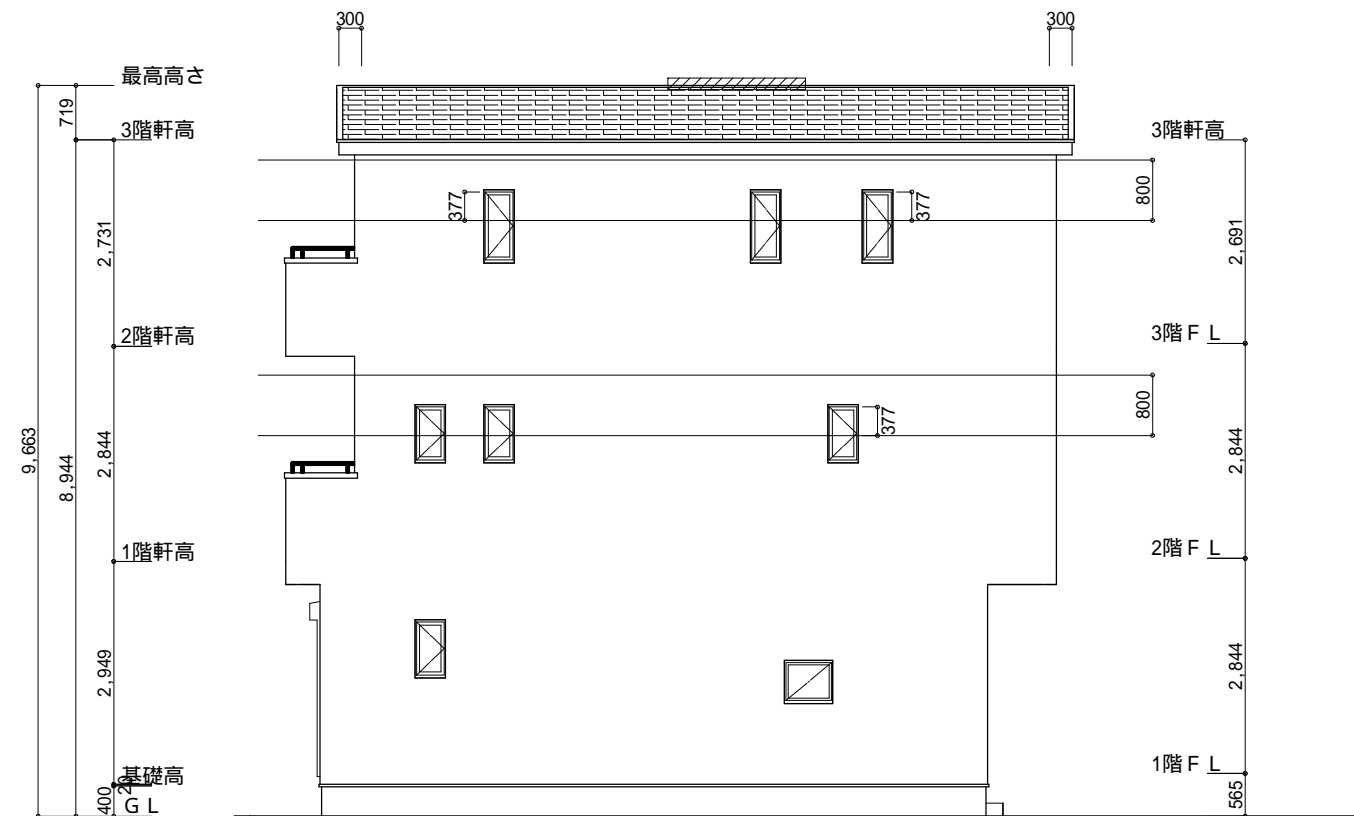
段数	15段
階高	2844
有効幅	W=750
蹴上	R=196.3
踏面	T=210.0
勾配	$R \times 2 + T = 602.6$ 550 602.6 650 $R / T = 0.935 \times 21 / 21$ = 19.64 / 21 22 / 21
蹴込板	あり
蹴込	30mm
段鼻	あり 30mm

工事名	葵区与一四丁目建売様邸新築工事	心建設株式会社一級建築士事務所	管理者	設計者	担当者	図面名	縮尺	No.
備考		一級建築士事務所 静岡県知事登録(1)第7498号 静岡県浜松市浜北区内野2987-1 一級 国土交通大臣登録 第344970号 織田 綾子 TEL:053-586-7337	日付	日付	日付	1階 平面図, 2階 平面図, 3階 平面図	1/100	2
					2022/02/10			

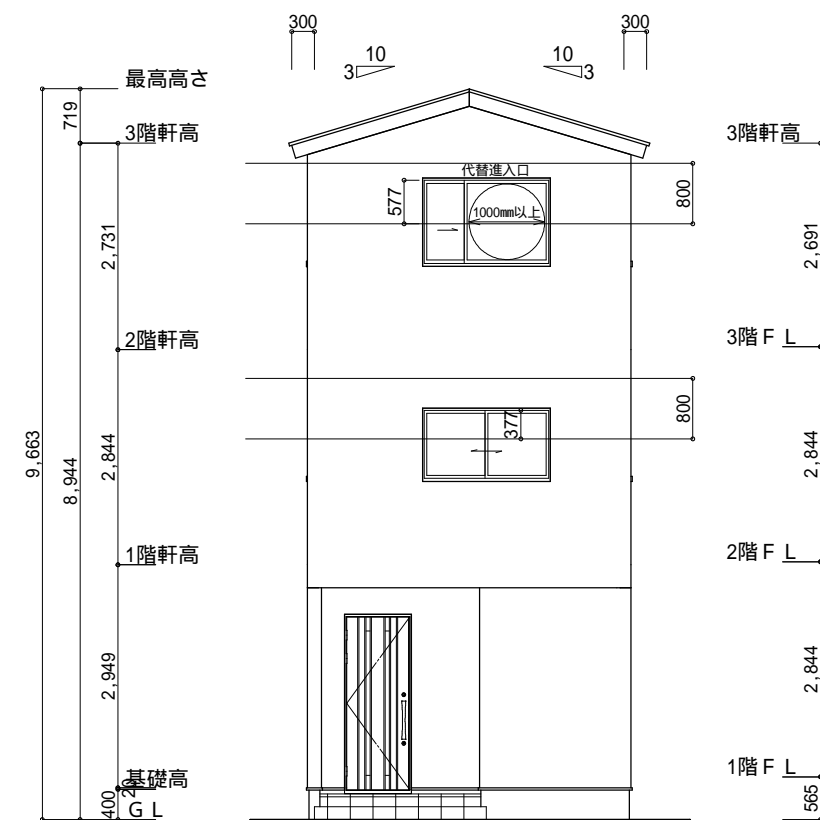




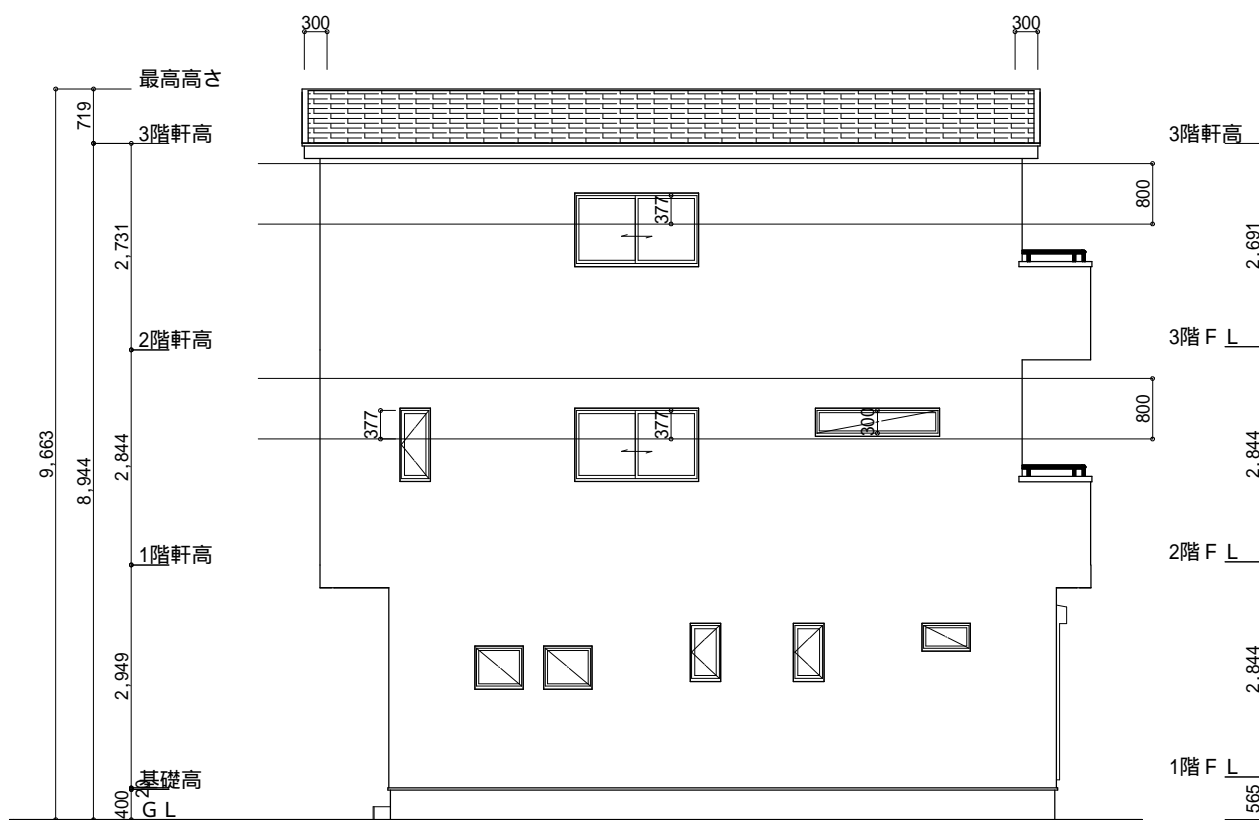
南側 立面図 S:1/100



東側 立面図 S:1/100



北側 立面図 S:1/100



西側 立面図 S:1/100

小屋裏換気措置 (NBL インホースカ-910×1820×6仕様)
 有効開口面積
 $L=300$ (軒の出) $-0.0835 = 0.2165$ にカットした
 開口率4.4%の有孔板の換気孔
 $0.91 \times 0.2165 \times 0.044$ (開口率) $= 0.0086\text{m}^2/\text{枚}$
 : 有孔板位置を示す
 棟換気 (TOKO 換気棟用 S型 2P)
 有孔換気面積 $0.034\text{m}^2/\text{本}$
 : 換気棟を示す

3階 吸気: $37.26\text{m}^2 \times 1/900 = 0.0414\text{m}^2$
 $0.0086\text{m}^2/\text{枚} \times 6 = 0.0516\text{m}^2 > 0.0414\text{m}^2$ OK
 排気: $37.26\text{m}^2 \times 1/1600 = 0.0233\text{m}^2$
 $0.034\text{m}^2/\text{本} \times 1\text{本} = 0.034\text{m}^2 > 0.0233\text{m}^2$ OK

工事名	葵区与一四丁目建売様邸新築工事	心建設株式会社一級建築士事務所	管理者	設計者	担当者	図面名	縮尺	No.
備考		一級建築士事務所 静岡県知事登録(1)第7498号 静岡県浜松市浜北区内野2987-1 一級 国土交通大臣登録 第344970号 織田 綾子 TEL:053-586-7337	日付	日付	日付	南側 立面図, 北側 立面図, 東側 立面図, 西側 立面図	1/100	3
					2022/02/08			