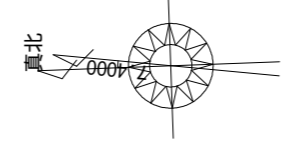


トータル面積表

敷地面積	239.20
建築面積	65.00
床面積	62.10
延床面積	58.38
建築率	(65.00/239.20) × 100
容積率	(120.48/239.20) × 100

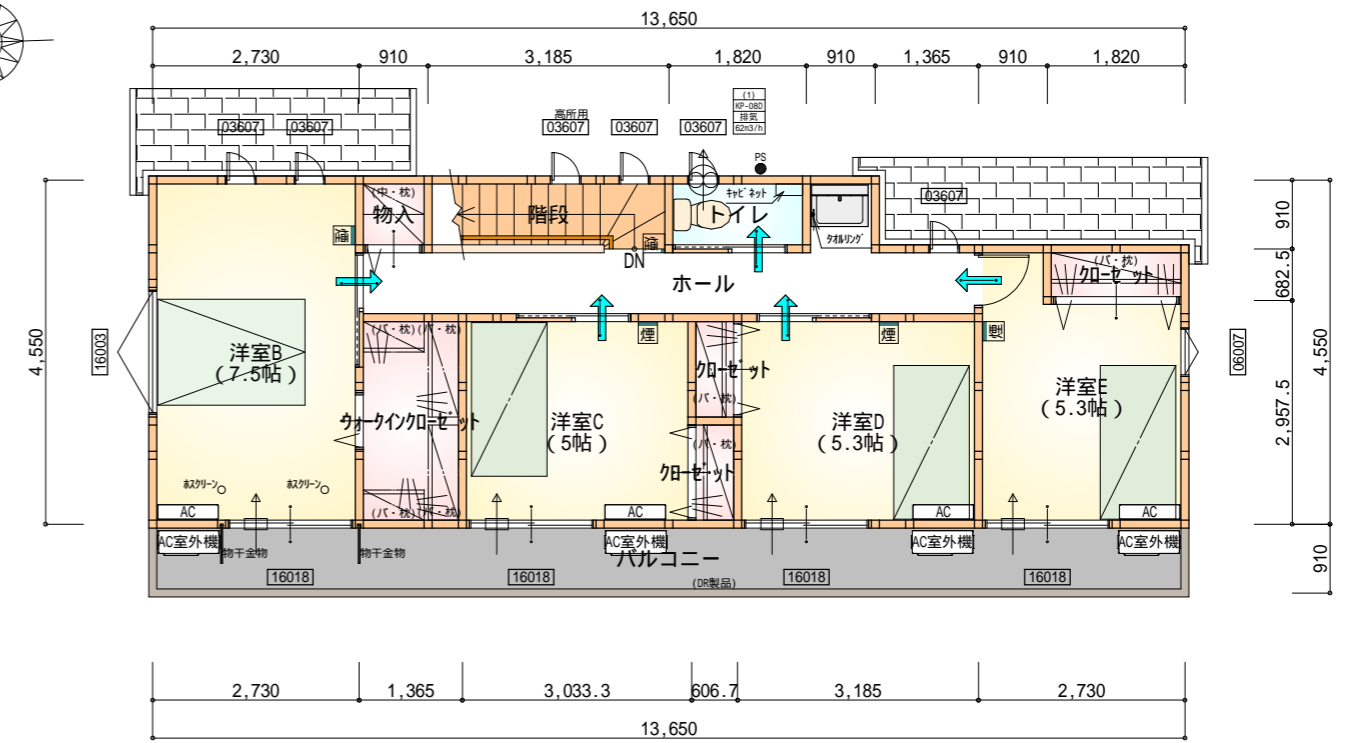
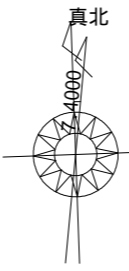
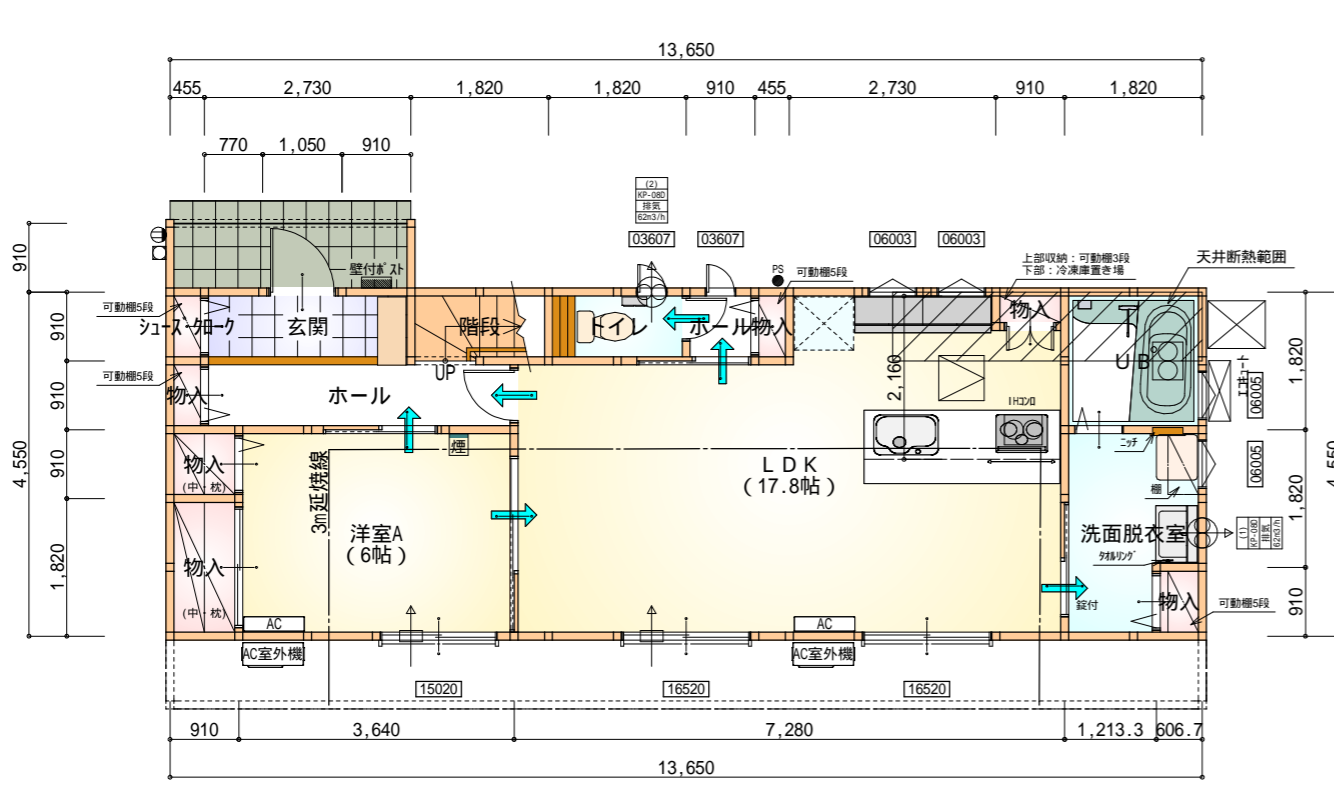
真北位置根拠：地理院地図



道路斜線・隣地斜線：明らかに適法
 平均地盤面：算定不要
 雨水：道路側溝へ放流

配置図 S : 1 / 100

工事名 中区小豆餅建売3期北東棟様邸新築工事	心建設株式会社一級建築士事務所 一級建築士事務所 静岡県知事登録(1)第7498号 静岡県浜松市浜北区内野2987-1 一級 国土交通大臣登録 第344970号 織田 綾子 TEL:053-586-7337	管理者	設計者	担当者	図面名 配置図	縮尺 1/100	No. 1
		日付	日付	日付			



部屋名	面積	m ² (帖)
物入	0.828	(0.5)
物入	0.414	(0.3)
シューズ加	0.414	(0.3)
洗面脱衣室	4.417	(2.7)
U B	3.312	(2.0)
物入	0.552	(0.3)
物入	0.414	(0.3)
ホール	0.828	(0.5)
物入	0.414	(0.3)
トイレ	1.656	(1.0)
階段	1.656	(1.0)
物入	1.656	(1.0)
ホール	3.726	(2.3)
L D K	29.398	(17.8)
洋室A	9.937	(6.0)
玄関	2.484	(1.5)
合計	62.10	(37.8)

1階 平面図 S:1/100

段数	15段
階高	2944
有効幅	W=780
蹴上	R=196.2
踏面	T=210.0
勾配	$R \times 2 + T = 602.4$ 550 602.4 650 $R / T = 0.935 \times 21 / 21$ = 19.64 / 21 22 / 21
蹴込板	あり
蹴込	30mm
段鼻	あり 30mm

火気使用室内装
天井：PB9.5+準不燃クロスQM9397～QM9497
壁：PB12.5+準不燃クロスQM9397～QM9497

部屋名	面積	m ² (帖)
階段	2.898	(1.8)
ウォークインクローゼット	3.726	(2.3)
物入	0.828	(0.5)
クローゼット	0.828	(0.5)
クローゼット	0.828	(0.5)
クローゼット	1.242	(0.8)
トイレ	1.656	(1.0)
洋室B	12.422	(7.5)
洋室D	8.695	(5.3)
洋室E	8.695	(5.3)
洋室C	8.281	(5.0)
ホール	8.281	(5.0)
合計	58.38	(35.5)

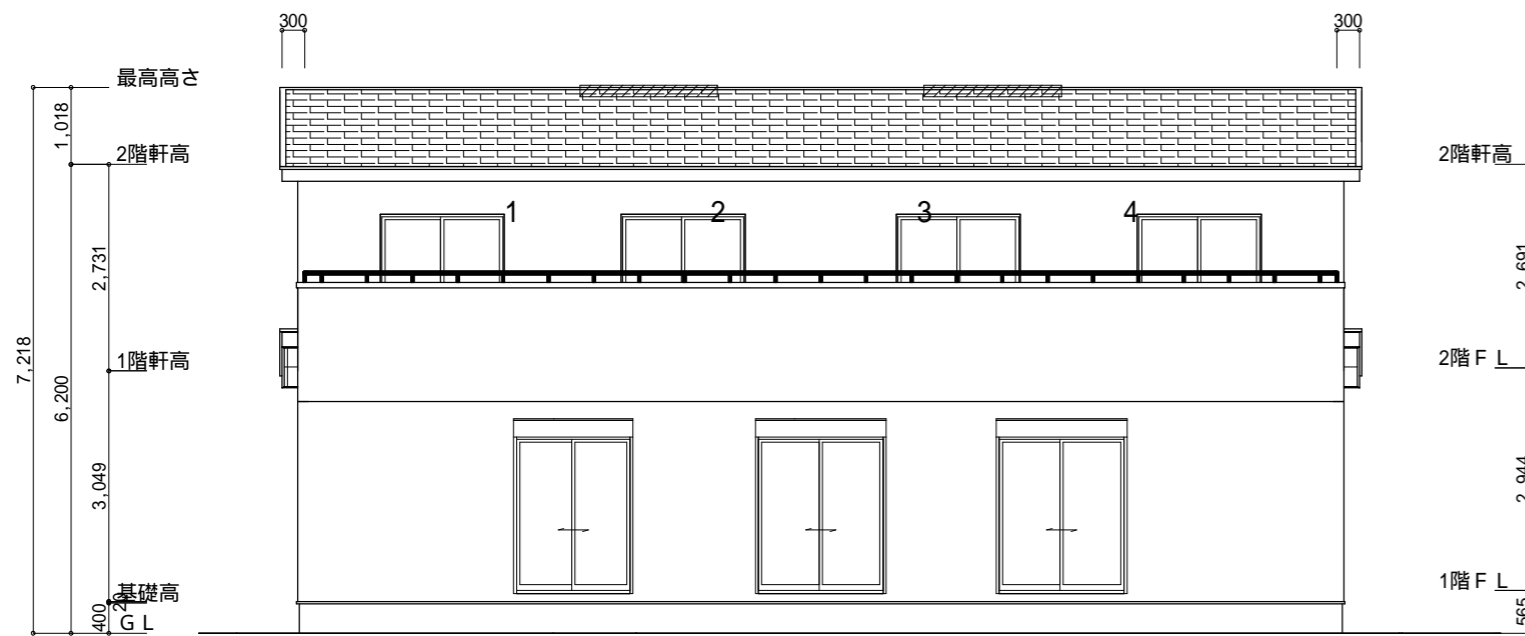
全て延焼線の範囲内

* 凡例

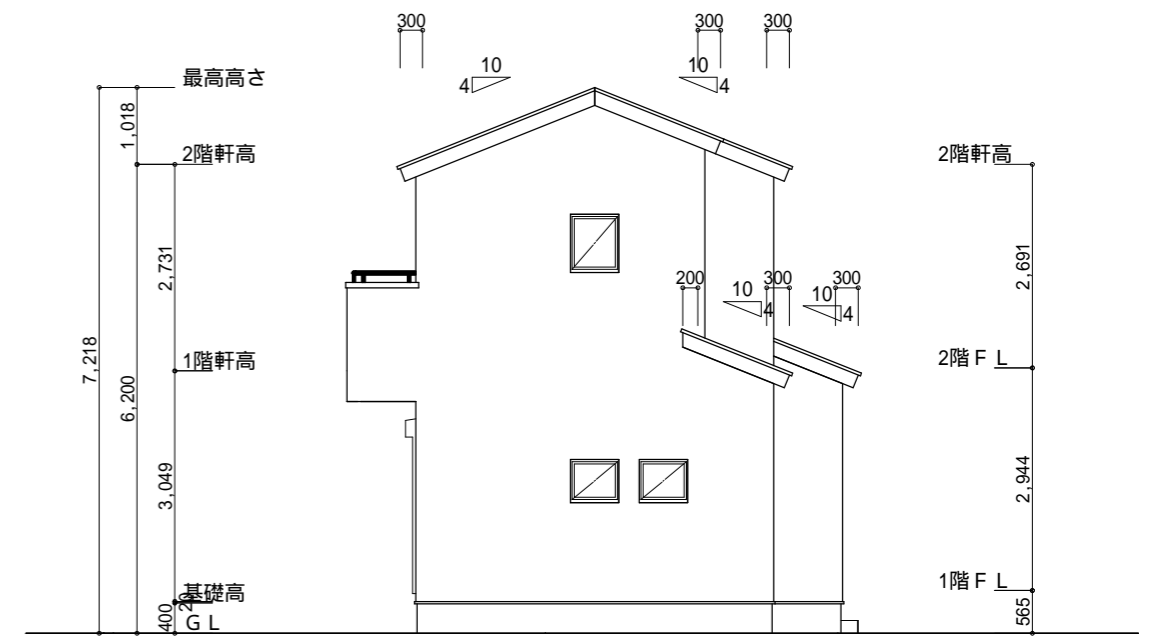
- 煙式感知器
- 換気扇(壁用)
- 換気扇(天井用)
- 給気口 100
- アンダーカット等
- 管柱(105×105)
- エアコン設置推奨場所
- エアコン室外機設置推奨場所

エアコンはお客様手配にて

2階 平面図 S:1/100



南側 立面図 S:1/100

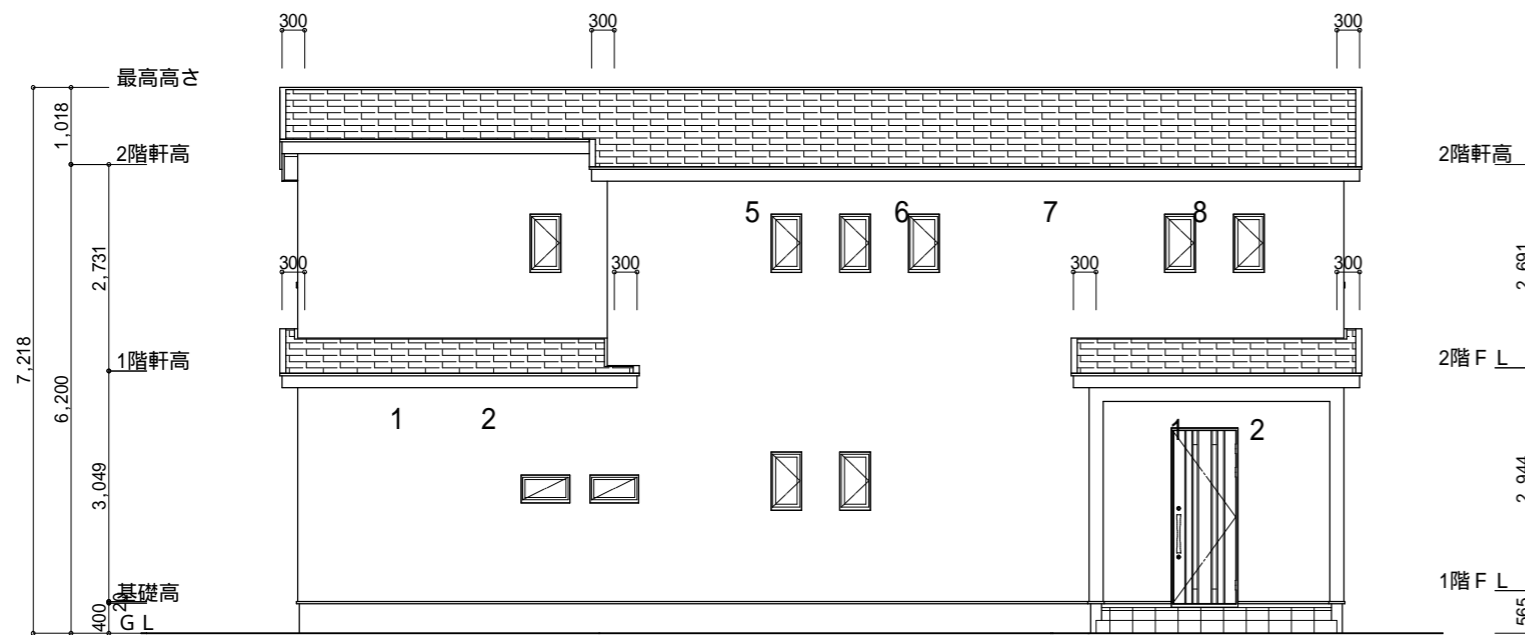


東側 立面図 S:1/100

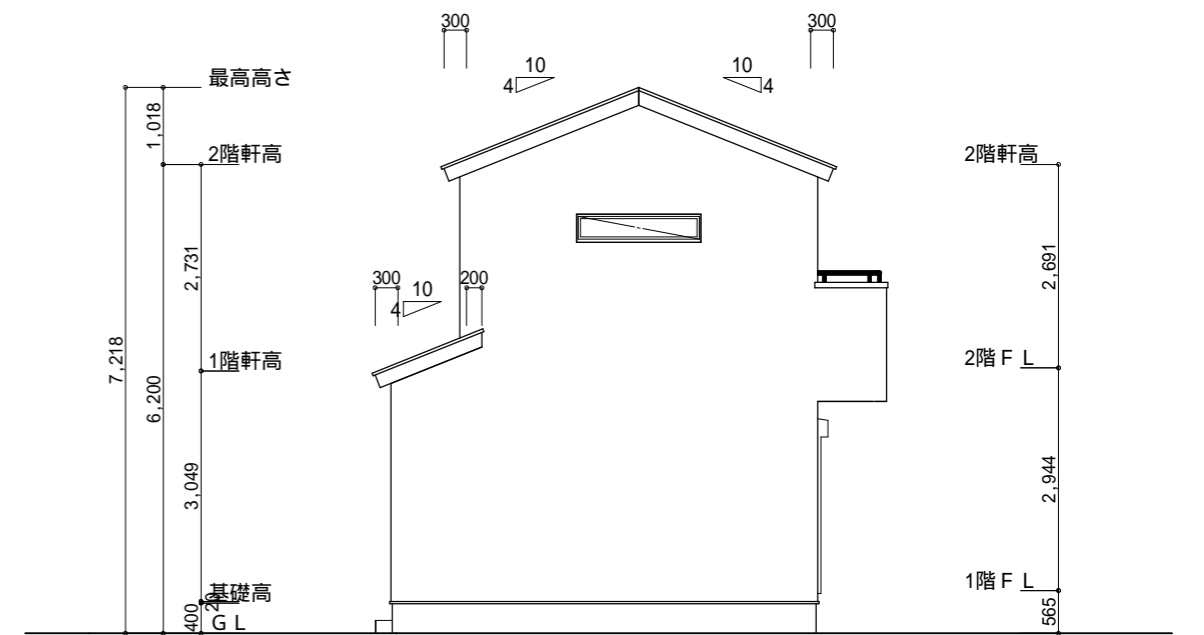
小屋裏換気措置 (NBL インホー 910×1820×6仕様)
 有効開口面積
 $L=300m$ (軒の出) $-0.0835 = 0.2165$ にカットした開口率4.4%の有孔板の換気孔
 $0.91 \times 0.2165 \times 0.044$ (開口率) $= 0.00866m^2/枚$
 : 有孔板位置を示す

棟換気 (トコ S型換気棟用 2P)
 有孔換気面積 $0.0340m^2/本$
 : 換気棟を示す

2階	吸気: $58.38m^2 \times 1/900 = 0.0649m^2$ $0.0086m^2/枚 \times 8枚 = 0.0688m^2 > 0.0649m^2$	OK
	排気: $58.38m^2 \times 1/1600 = 0.0369m^2$ $0.0340m^2/本 \times 2本 = 0.068m^2 > 0.0369m^2$	OK
1階	吸排気: $3.72m^2 \times 1/250 = 0.0149m^2$ $0.0086m^2/枚 \times 2枚 = 0.0172m^2 > 0.0149m^2$	OK
	吸排気: $2.89m^2 \times 1/250 = 0.0116m^2$ $0.0086m^2/枚 \times 2枚 = 0.0172m^2 > 0.0116m^2$	OK



北側 立面図 S:1/100



西側 立面図 S:1/100

工事名	中区小豆餅建売3期北東棟様邸新築工事	心建設株式会社一級建築士事務所	管理者	設計者	担当者	図面名	縮尺	No.
備考		一級建築士事務所 静岡県知事登録(1)第7498号 静岡県浜松市浜北区内野2987-1 一級 国土交通大臣登録 第344970号 織田 綾子 TEL:053-586-7337	日付	日付	日付	南側 立面図, 北側 立面図, 東側 立面図, 西側 立面図	1/100	3
					2022/03/14			