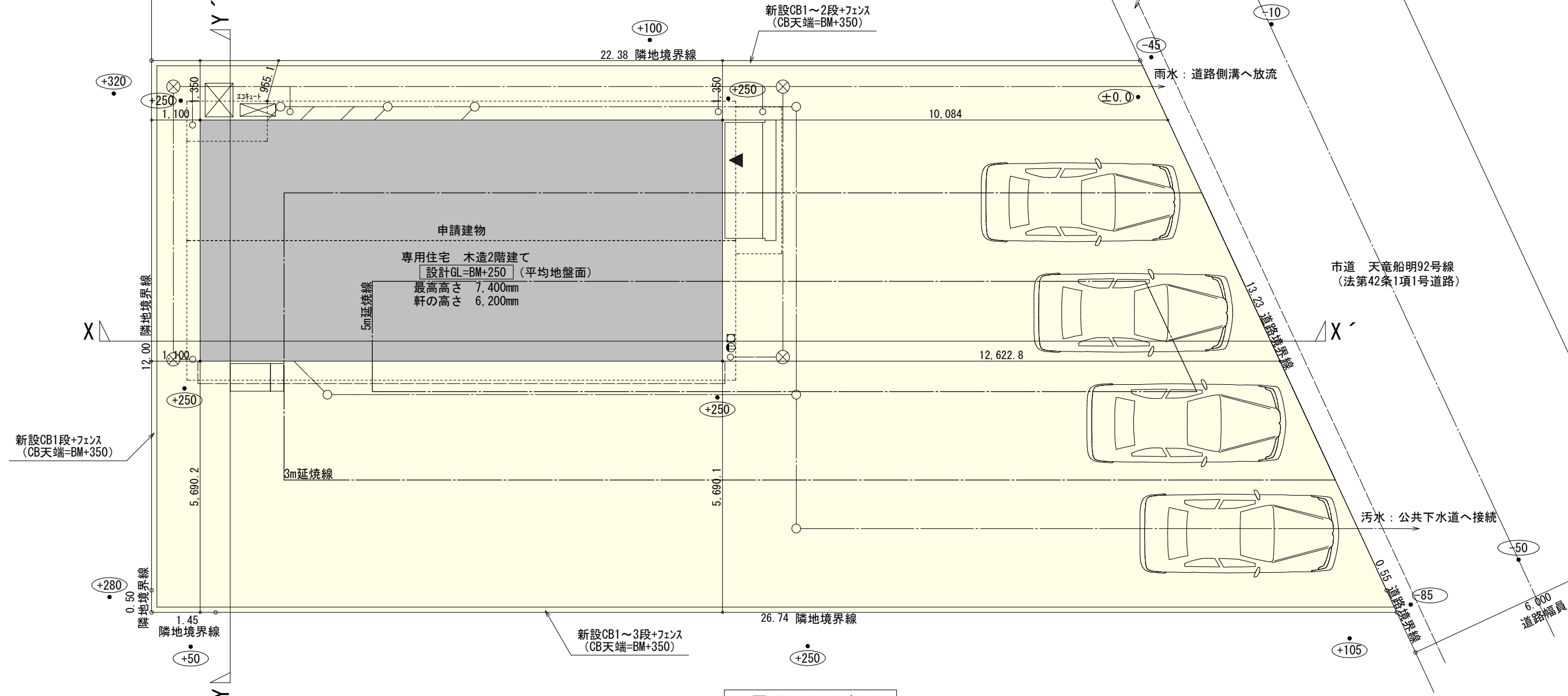


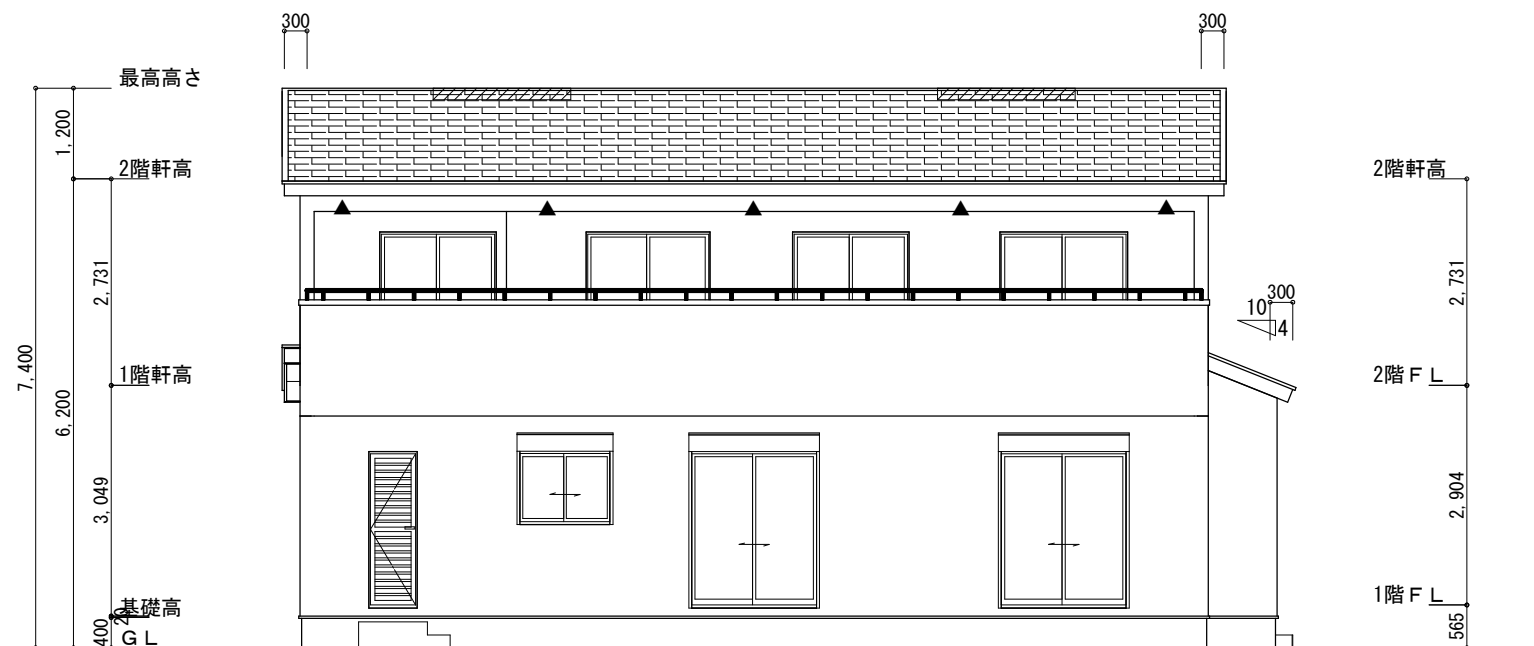
トータル面積表		(㎡)
敷地面積		316.16
建築面積		67.07
床面積	1階	64.59
	2階	56.31
延床面積		120.90
建蔽率	(67.07/316.16) × 100	
	21.22%	
容積率	(120.90/316.16) × 100	
	38.25%	

- 北側斜線
(955×1.25) + 5000 = 6193.75 → 6193
樋先高さ: 6120mm < 6193mm ∴OK
- 道路斜線・隣地斜線: 明らかに適法
- 平均地盤面: 算定不要
- 雨水: 道路側溝へ放流
- 汚水: 公共下水道へ接続

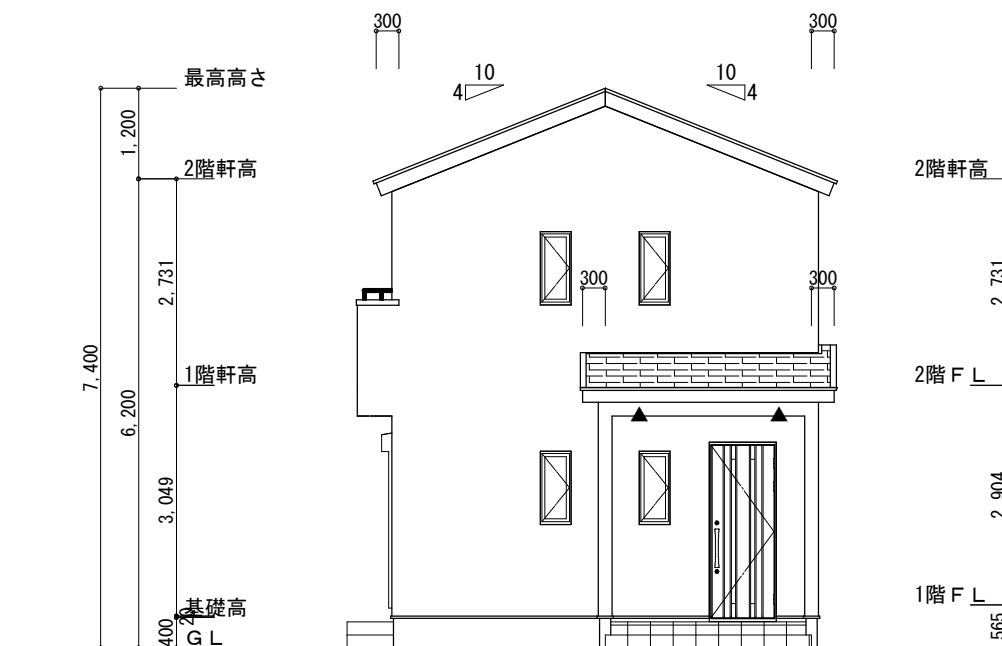


配置図 S:1/100

工事名	天竜区船明建売7期南棟様邸新築工事	心建設株式会社一級建築士事務所	管理者	設計者	担当者	図面名	縮尺	No.
備考		一級建築士事務所 静岡県知事登録 (1) 第7498号 静岡県浜松市浜北区内野2987-1 一級 国土交通大臣登録 第344970号 織田 綾子 TEL:053-586-7337	日付	日付	日付	配置図	1/100	1
					2022/02/22			

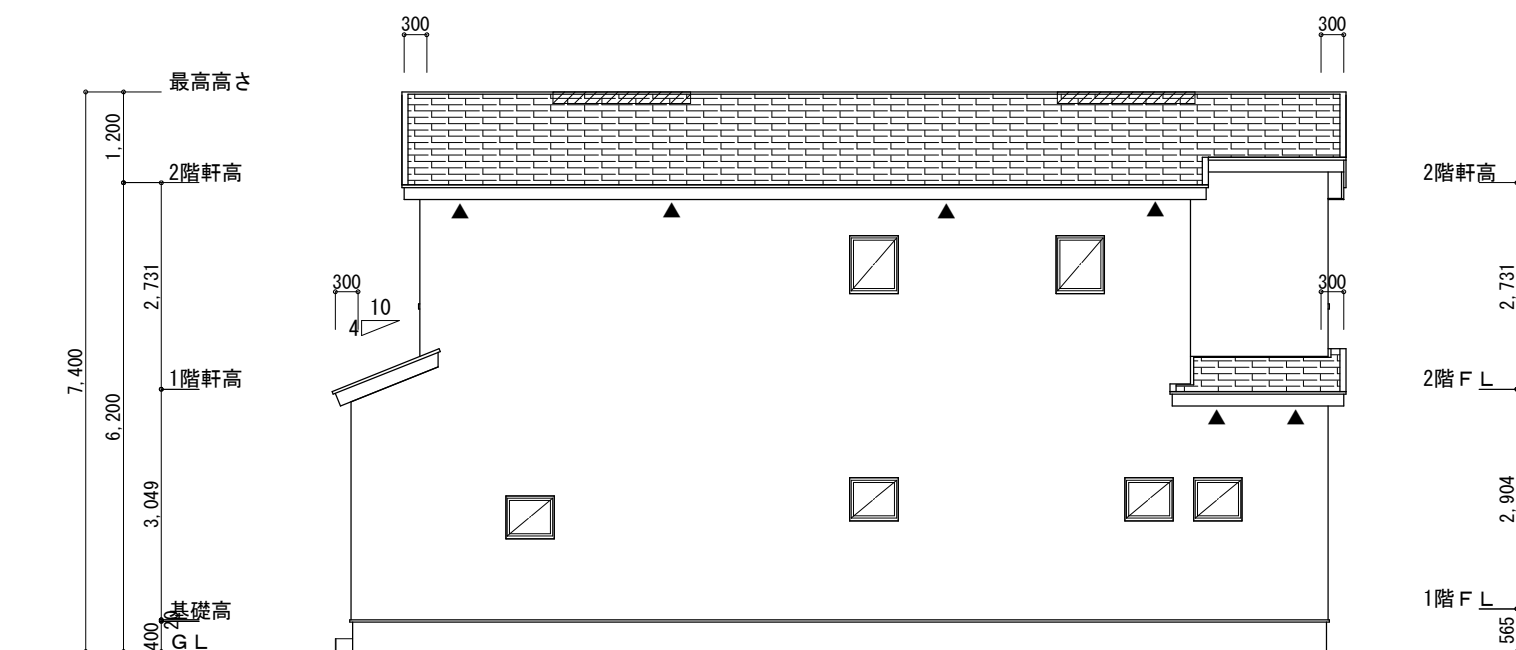


南側 立面図 S:1/100

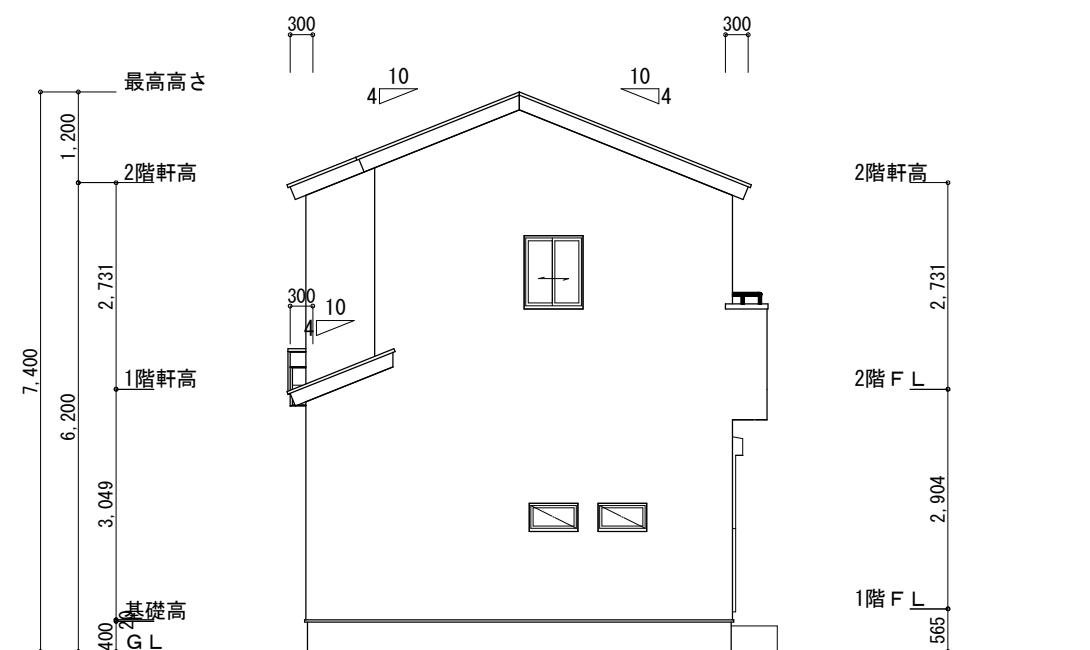


東側 立面図 S:1/100

※小屋裏換気措置 (NBL エンボスカー910×1820×6仕様) 有効開口面積 L=300 (軒の出) -0.0835=0.2165にカットした開口率4.4%の有孔板の換気孔 0.91×0.2165×0.044 (開口率) =0.0086㎡/枚 ▲ : 有孔板位置を示す ※棟換気 (TOKO S型棟換気 2P) 有孔換気面積 0.034㎡/本 ▨ : 換気棟を示す	2階 吸気 : $62.93\text{㎡} \times 1/900 \div 0.0700\text{㎡}$ $0.0086\text{㎡/枚} \times 9 = 0.0774\text{㎡} > 0.0700\text{㎡} \therefore \text{OK}$ 排気 : $62.93\text{㎡} \times 1/1600 \div 0.0394\text{㎡}$ $0.034\text{㎡/本} \times 2\text{本} = 0.0680\text{㎡} > 0.0394\text{㎡} \therefore \text{OK}$ 1階 吸排気 : $2.48\text{㎡} \times 1/250 \div 0.0100\text{㎡}$ $0.0086\text{㎡/枚} \times 2 = 0.0172\text{㎡} > 0.0100\text{㎡} \therefore \text{OK}$ 吸排気 : $1.65\text{㎡} \times 1/250 \div 0.0066\text{㎡}$ $0.0086\text{㎡/枚} \times 2 = 0.0172\text{㎡} > 0.0066\text{㎡} \therefore \text{OK}$
---	--



北側 立面図 S:1/100



西側 立面図 S:1/100

工事名	天竜区船明建売7期南棟様邸新築工事	心建設株式会社一級建築士事務所	管理者	設計者	担当者	図面名	縮尺	No.
備考		一級建築士事務所 静岡県知事登録 (1) 第7498号 静岡県浜松市浜北区内野2987-1 一級 国土交通大臣登録 第344970号 織田 綾子 TEL:053-586-7337	日付	日付	日付	南側 立面図, 北側 立面図, 東側 立面図, 西側 立面図	1/100	3
					2022/02/22			



220222006