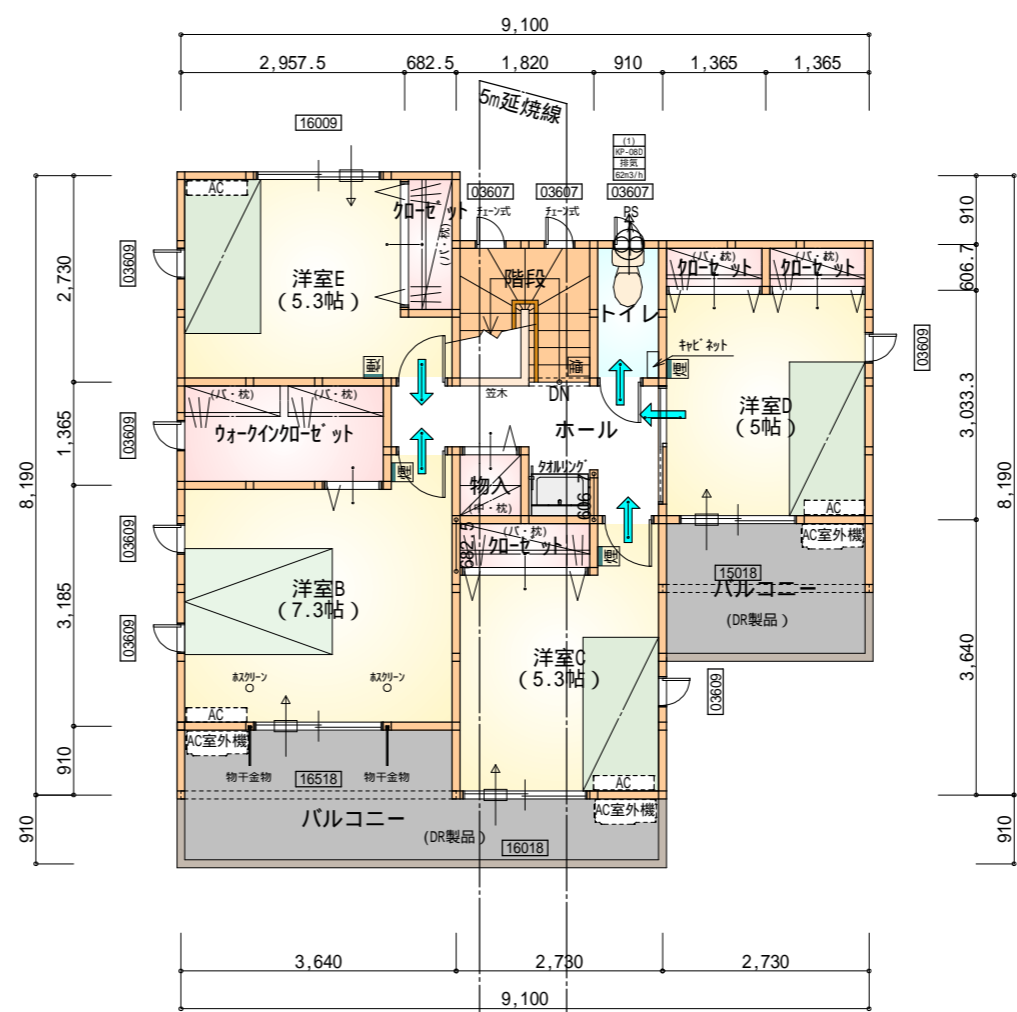


部屋名	面積	m ² (帖)
物入	0.414	(0.3)
物入	1.656	(1.0)
物入	0.414	(0.3)
物入	0.828	(0.5)
玄関	2.484	(1.5)
シューズ 加-ケ	1.242	(0.8)
物入	0.828	(0.5)
ホール	4.969	(3.0)
U B	3.312	(2.0)
洗面脱衣室	3.312	(2.0)
トイレ	2.070	(1.3)
LDK	29.398	(17.8)
階段	1.242	(0.8)
洋室A	9.937	(6.0)
合計	62.10	(37.8)

1階 平面図 S:1/100



部屋名	面積	m ² (帖)
階段	3.312	(2.0)
ウォークインクローゼット	3.726	(2.3)
トイレ	1.656	(1.0)
物入	0.828	(0.5)
ホール	4.969	(3.0)
クローゼット	1.242	(0.8)
クローゼット	1.242	(0.8)
クローゼット	0.828	(0.5)
クローゼット	0.828	(0.5)
洋室B	12.007	(7.3)
洋室C	8.695	(5.3)
洋室D	8.281	(5.0)
洋室E	8.695	(5.3)
合計	56.31	(34.3)

2階 平面図 S:1/100

*** 凡例**

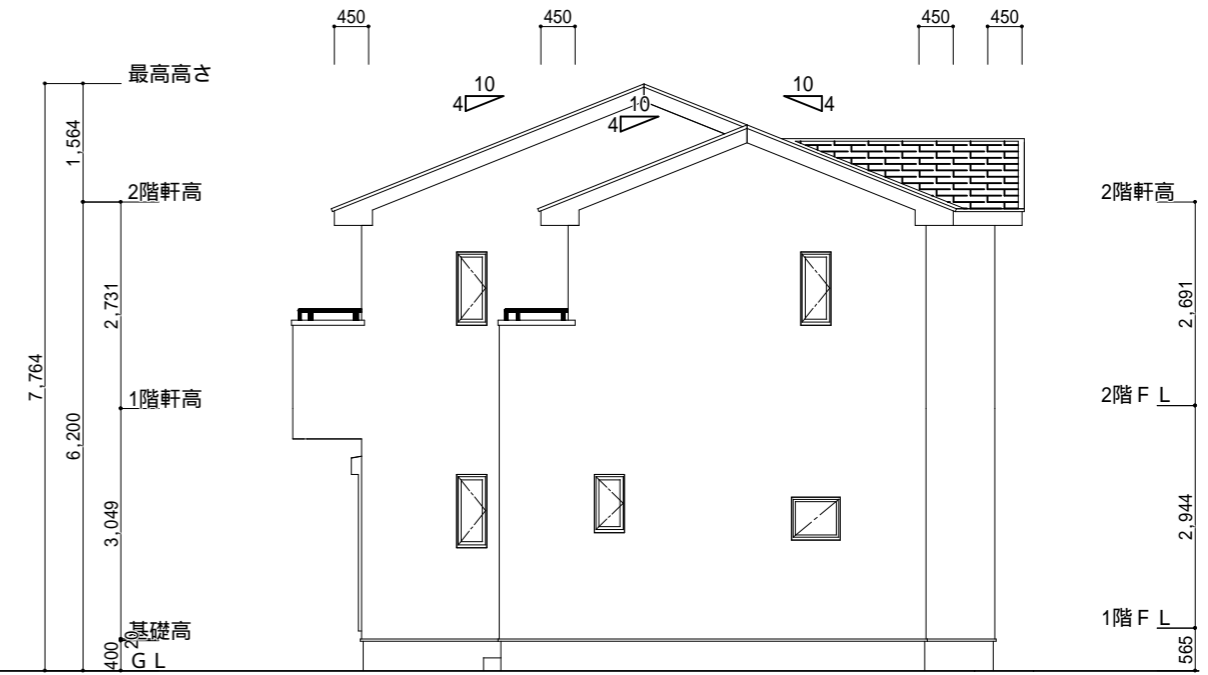
- 煙式感知器
- 換気扇(壁用)
- 換気扇(天井用)
- 給気口100
- アンダーカット等
- 管柱(105x105)
- エアコン設置推奨場所
- エアコン室外機設置推奨場所
- エアコンはお客様手配にて

火気使用室内装
 天井: PB9.5+準不燃クロスQM9397~QM9497
 壁: PB12.5+準不燃クロスQM9397~QM9497

段数	15段
階高	2944
有効幅	W=780
蹴上	R=196.2
踏面	T=210.0
勾配	$R \times 2 + T = 602.4$
	$550 \ 602.4 \ 650$
	$R / T = 0.935 \times 21 / 21$ $= 19.64 / 21 \ 22 / 21$
蹴込板	あり
蹴込	30mm
段鼻	あり 30mm

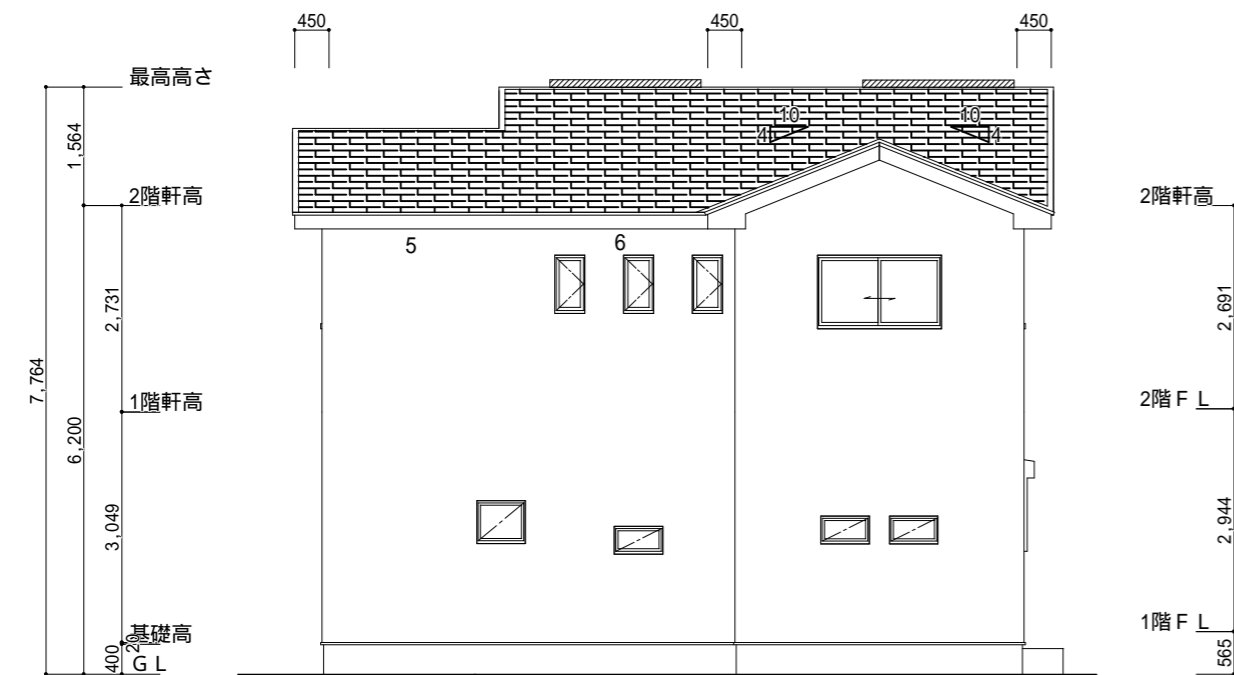


南側立面図 S:1/100

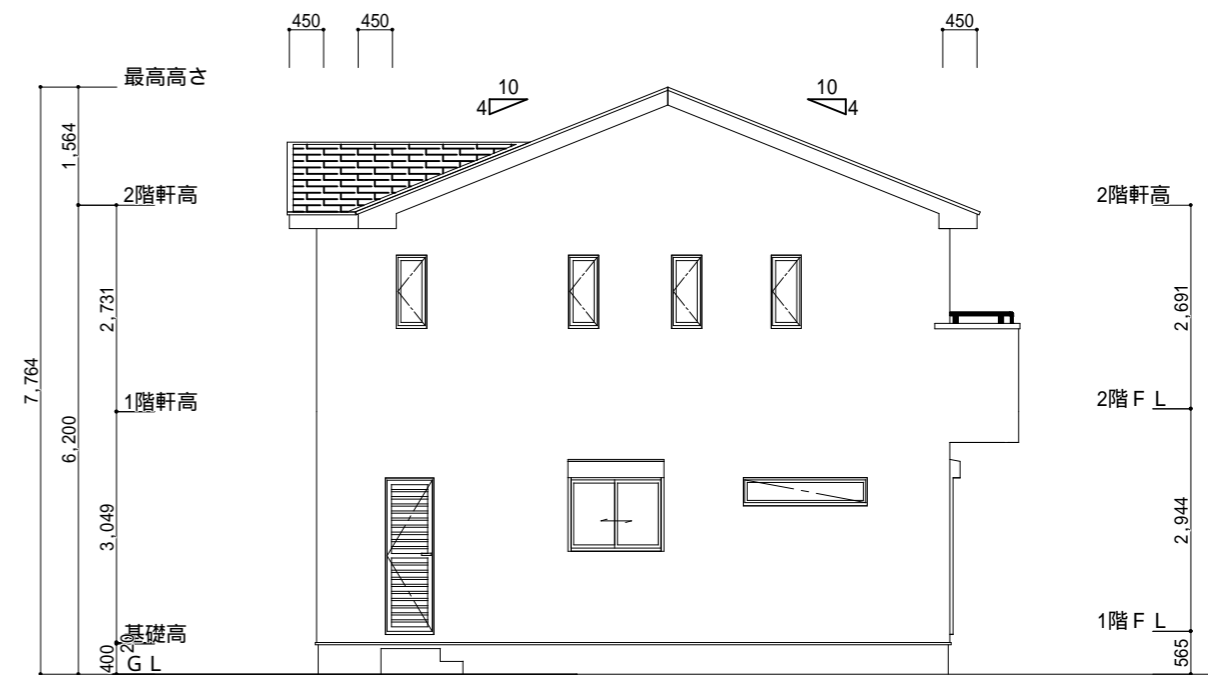


東側立面図 S:1/100

<p>小屋裏換気措置 (NBL インボスカー-910 × 1820 × 6仕様) 有効開口面積 $L=0.45\text{m}$ (軒の出) $-0.0835 = 0.3665$に於いた開口率4.4%の有効板の換気孔 $0.91 \times 0.3665 \times 0.044$ (開口率) = $0.01467\text{m}^2/\text{枚}$</p> <p>: 有孔板位置を示す</p>	<p>2階 吸気 : $56.31\text{m}^2 \times 1/900 = 0.0626\text{m}^2$ $0.01467\text{m}^2/\text{枚} \times 6\text{枚} = 0.08802\text{m}^2 > 0.0626\text{m}^2$ OK</p>
<p>棟換気 (TOKO S型換気棟 2P) 有効開口面積 $0.034\text{m}^2/\text{本}$</p> <p>: 棟換気位置を示す</p>	<p>2階 排気 : $56.31 \times 1/1600 = 0.0352\text{m}^2$ $0.034\text{m}^2/\text{本} \times 2\text{本} = 0.068\text{m}^2 > 0.0352\text{m}^2$ OK</p>



北側立面図 S:1/100



西側立面図 S:1/100

<p>工事名 西区舞阪町建売4期西棟様邸新築工事</p> <p>備考</p>	<p>心建設株式会社一級建築士事務所</p> <p>一級建築士事務所 静岡県知事登録 (1) 第7498号 静岡県浜松市浜北区内野2987-1 一級 国土交通大臣登録 第344970号 織田 綾子 TEL:053-586-7337</p>	<p>管理者 日付</p>	<p>設計者 日付</p>	<p>担当者 日付 2022/03/22</p>	<p>図面名 南側立面図,北側立面図,東側立面図,西側立面図</p>	<p>縮尺 1/100</p>	<p>No. 3</p>
--	--	---------------	---------------	--------------------------	------------------------------------	-----------------	--------------