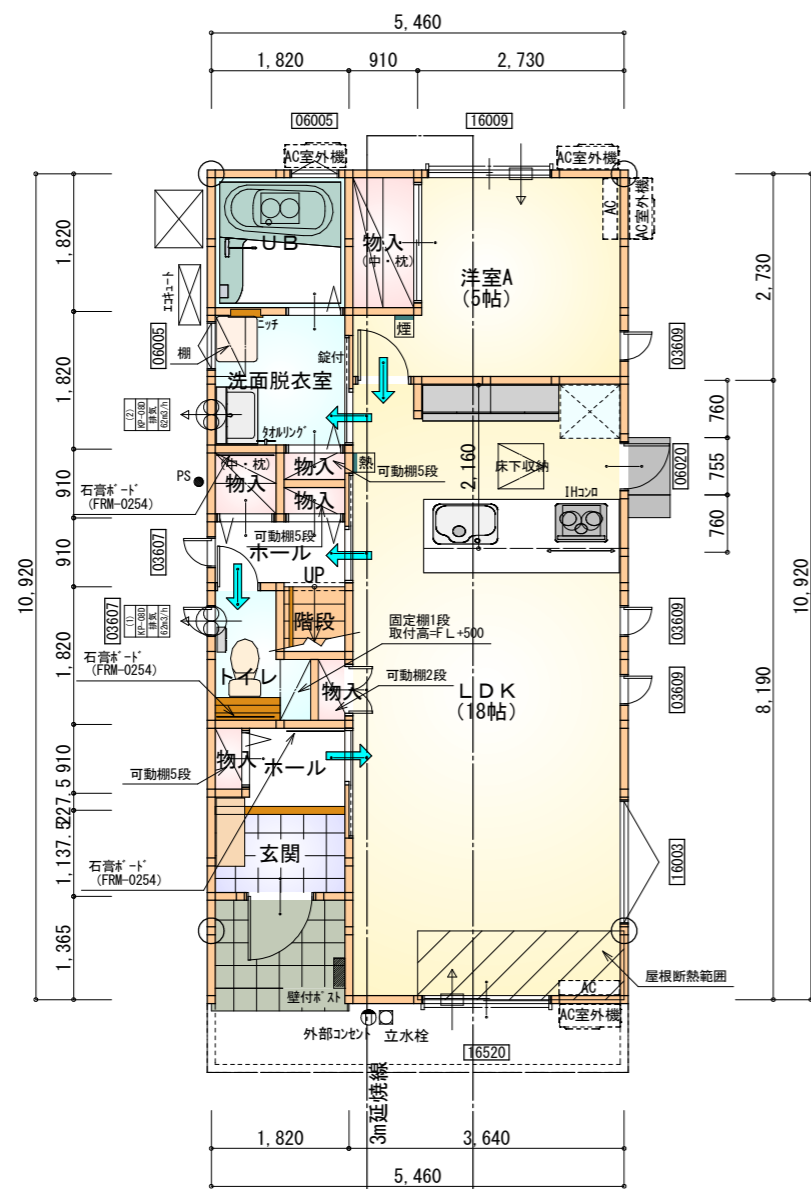
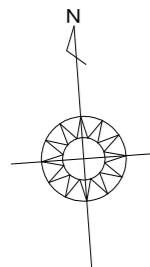


トータル面積表 (m ²)	
敷地面積	132.36
建築面積	59.62
床面積 1階	57.13
床面積 2階	57.13
延床面積	114.26
建築率	$(59.62/132.36) \times 100$ 45.05%
容積率	$(114.26/132.36) \times 100$ 86.33%

- 北側道路斜線検計
 $(569+5000) \times 1.25=6961.25 \rightarrow 6961$
 $6961 - \text{道路との高低差} 75=6886$
 $\text{樋先高さ} 6120 < 6886 \therefore \text{OK}$
- 南側道路斜線・隣地斜線：明らかに適法
- 平均地盤面：算定不要
- 雨水：道路側溝へ放流

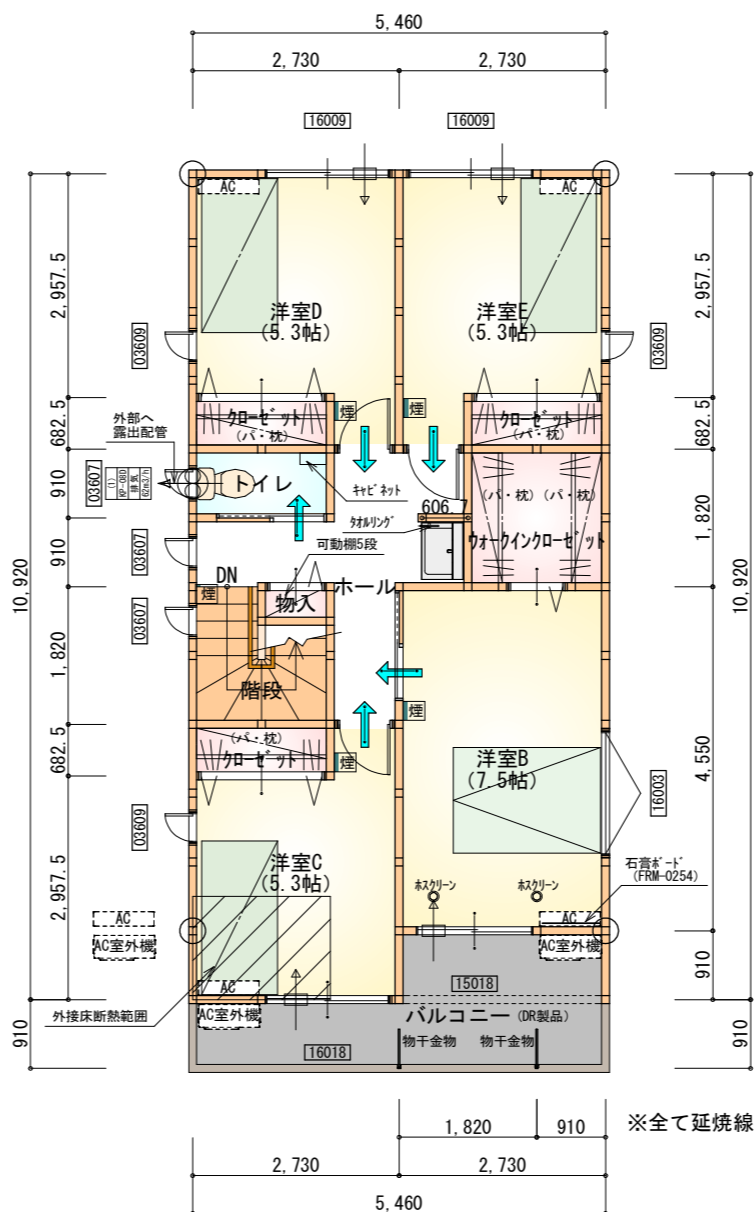
配置図 S:1/100

工事名 岡崎市下和田町建売様邸新築工事	心建設株式会社一級建築士事務所 一級建築士事務所 静岡県知事登録 (1) 第7498号 静岡県浜松市浜北区内野2987-1 一級 国土交通大臣登録 第344970号 織田 綾子 TEL:053-586-7337	管理者	設計者	担当者	図面名 配置図	縮尺 1/100	No. 1
		日付	日付	日付			



部屋名	面積	m ² (帖)
UB	3.312	(2.0)
物入	1.656	(1.0)
階段	0.828	(0.5)
洋室A	8.281	(5.0)
洗面脱衣室	3.312	(2.0)
物入	0.828	(0.5)
玄関	2.070	(1.3)
ホール	1.656	(1.0)
LDK	29.812	(18.0)
物入	0.414	(0.3)
物入	0.414	(0.3)
トイレ	2.070	(1.3)
物入	0.414	(0.3)
物入	0.414	(0.3)
ホール	1.656	(1.0)
合計	57.13	(34.8)

1階 平面図 S:1/100



部屋名	面積	m ² (帖)
洋室D	8.695	(5.3)
洋室C	8.695	(5.3)
階段	2.898	(1.8)
物入	0.414	(0.3)
トイレ	1.656	(1.0)
洋室E	8.695	(5.3)
ホール	6.625	(4.0)
洋室B	12.422	(7.5)
クローゼット	3.312	(2.0)
クローゼット	1.242	(0.8)
クローゼット	1.242	(0.8)
クローゼット	1.242	(0.8)
合計	57.13	(34.9)

2階 平面図 S:1/100

* 凡例

- 煙式感知器
- 熱式感知器
- 換気扇 (壁用)
- 換気扇 (天井用)
- 給気口 100φ
- アンダーカット等
- 通し柱 (105×105)
- 管柱 (105×105)
- エアコン設置推奨場所
- エアコン室外機設置推奨場所

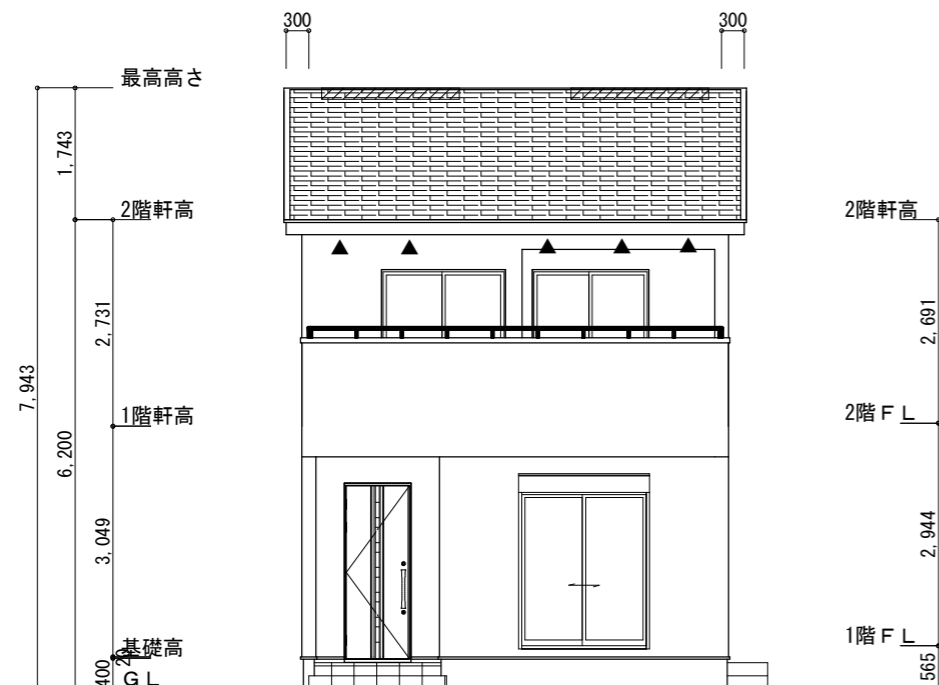
※エアコンはお客様手配にて

※火気使用室内装
 天井: PB9.5+準不燃クロスQM9397~QM9497
 壁: PB12.5+準不燃クロスQM9397~QM9497

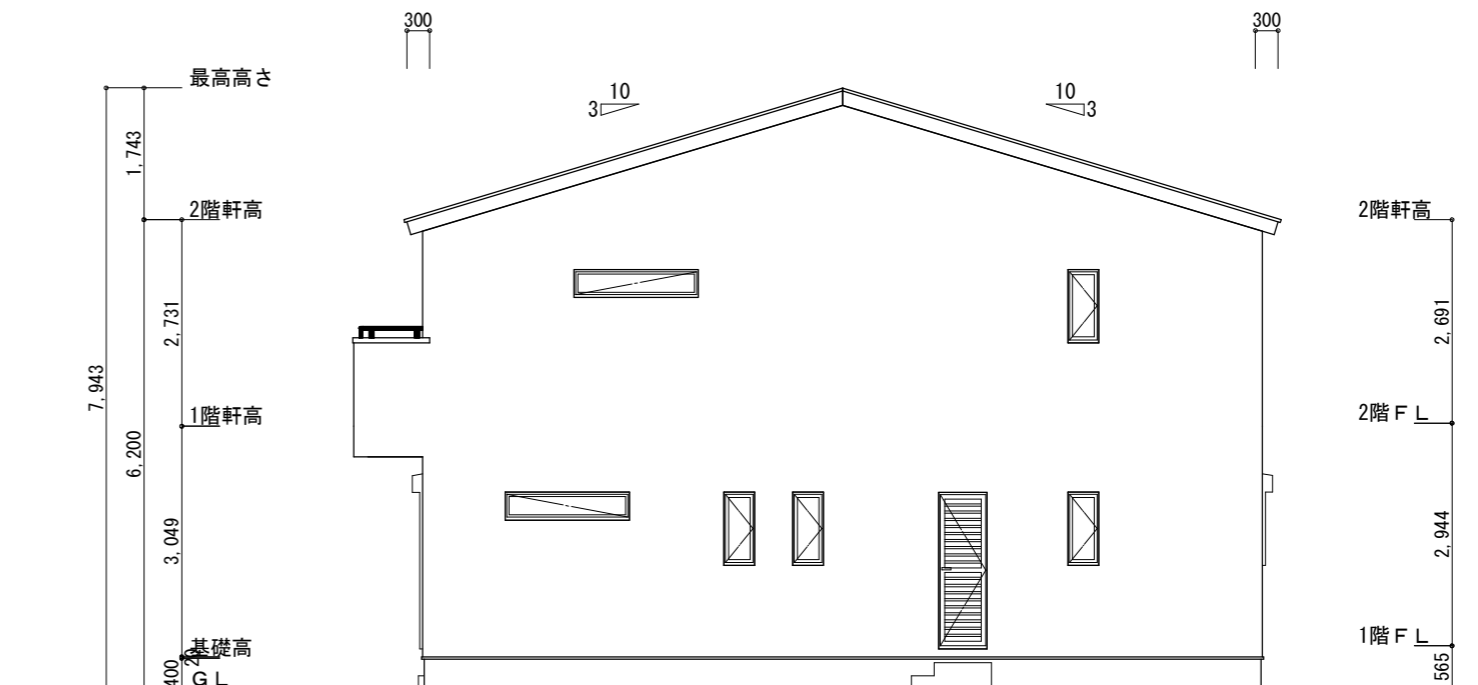
段数	15段
階高	2944
有効幅	W=780
蹴上	R=196.2
踏面	T=210.0
勾配	$R \times 2 + T = 602.4$ $550 \leq 602.4 \leq 650$ $R / T = 0.935 \times 21 / 21$ $= 19.64 / 21 \leq 22 / 21$
蹴込板	あり
蹴込	30mm
段鼻	あり 30mm

※全て延焼線の範囲内





南側 立面図 S:1/100



東側 立面図 S:1/100

※小屋裏換気措置 (NBL エンボスカー910×1820×6仕様)
有効開口面積

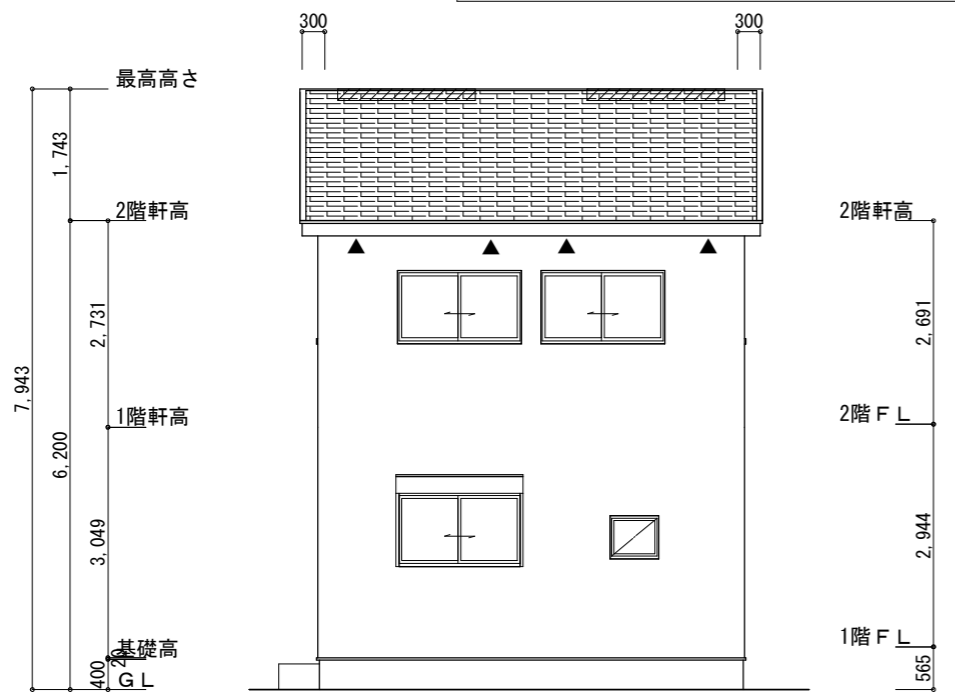
L=300 (軒の出) -0835=0.2165にカットした開口率4.4%の有孔板の換気孔
0.91×0.2165×0.044 (開口率) =0.0086㎡/枚

▲ : 有孔板位置を示す

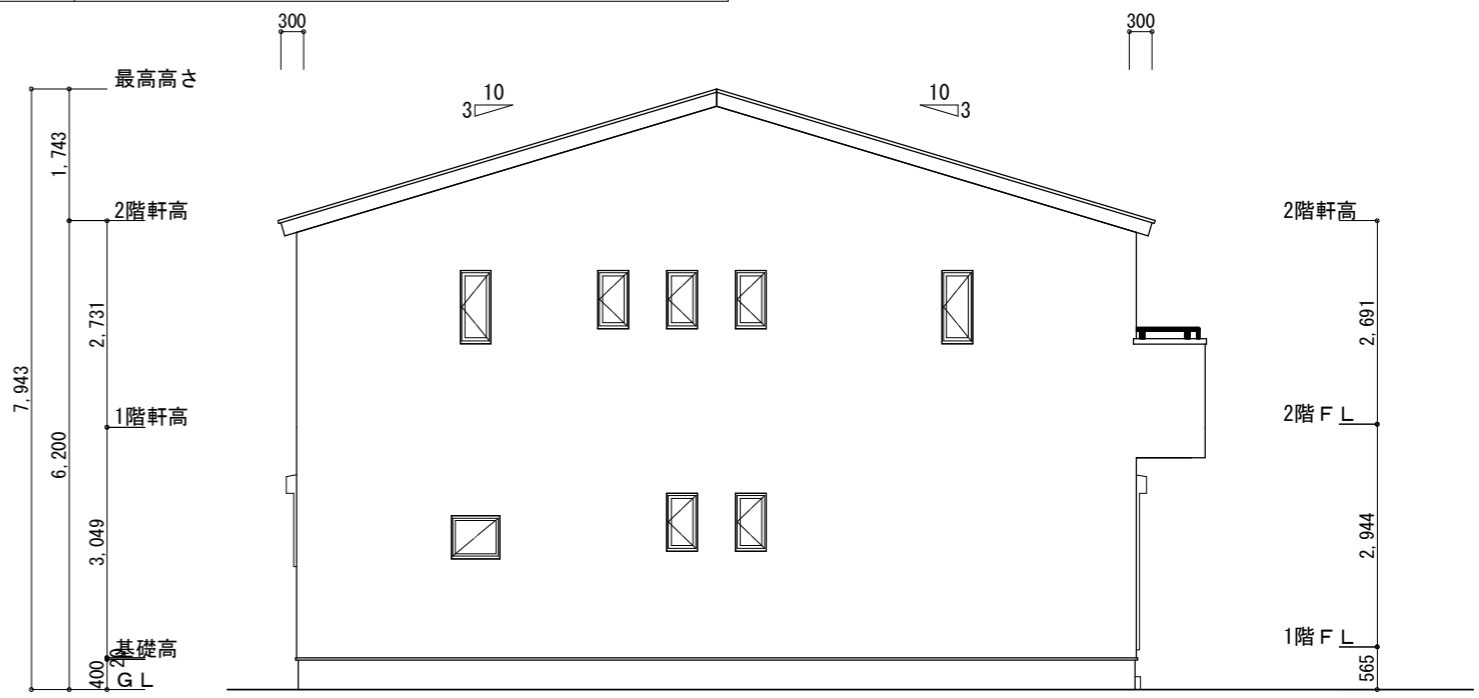
※棟換気 (TOKO S型棟換気 2P)
有孔換気面積 0.034㎡/本
▨ : 換気棟を示す

2階 吸気 : $59.62\text{m}^2 \times 1/900 \approx 0.0663\text{m}^2$
 $0.0086\text{m}^2/\text{枚} \times 9 = 0.0774\text{m}^2 > 0.0663\text{m}^2 \therefore \text{OK}$

排気 : $59.62\text{m}^2 \times 1/1600 \approx 0.0373\text{m}^2$
 $0.034\text{m}^2/\text{本} \times 2\text{本} = 0.0680\text{m}^2 > 0.0373\text{m}^2 \therefore \text{OK}$



北側 立面図 S:1/100



西側 立面図 S:1/100

工事名	岡崎市下和田町建売様邸新築工事	心建設株式会社一級建築士事務所	管理者	設計者	担当者	図面名	縮尺	No.
備考		一級建築士事務所 静岡県知事登録 (1) 第7498号 静岡県浜松市浜北区内野2987-1 一級 国土交通大臣登録 第344970号 織田 綾子 TEL:053-586-7337	日付	日付	日付	南側 立面図, 北側 立面図, 東側 立面図, 西側 立面図	1/100	3
					2022/03/15			