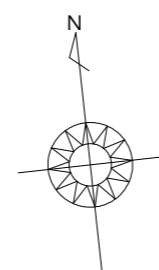
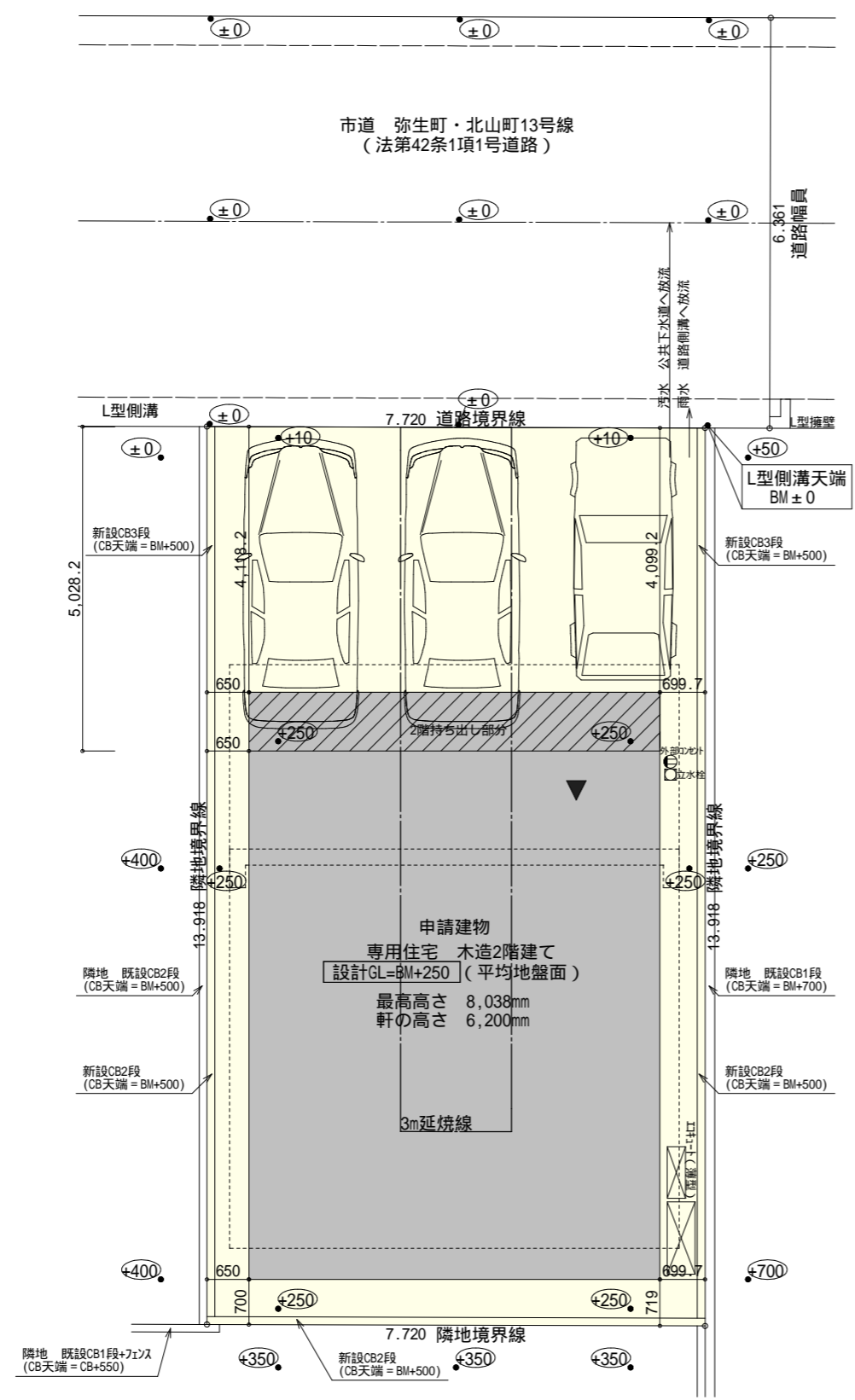


2階持出し有、配置追い出し注意！

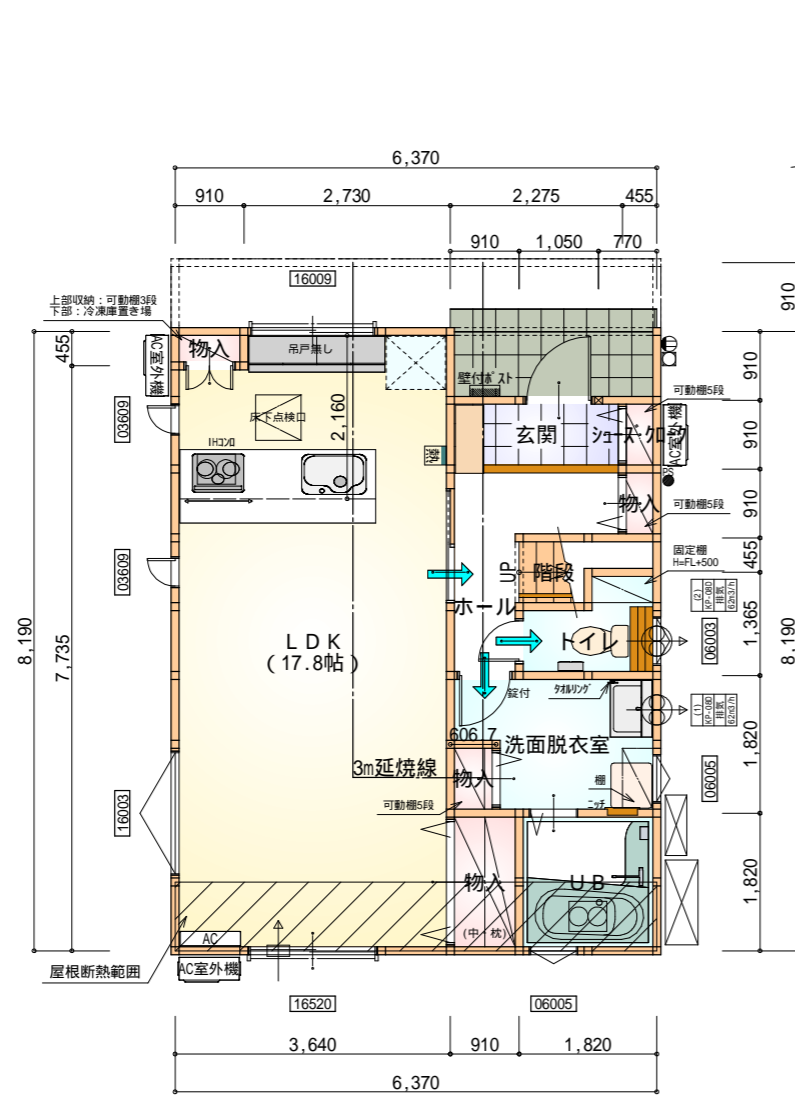


トータル面積表 (㎡)	
敷地面積	107.44
建築面積	57.96
床面積 1階	49.68
2階	52.17
延床面積	101.85
建蔽率	$(57.96/107.44) \times 100$ 53.95% >60%
容積率	$(101.85/107.44) \times 100$ 94.80%

北側斜線・道路斜線・隣地斜線：明らかに適法  
平均地盤面：算定不要  
雨水：道路側溝へ放流

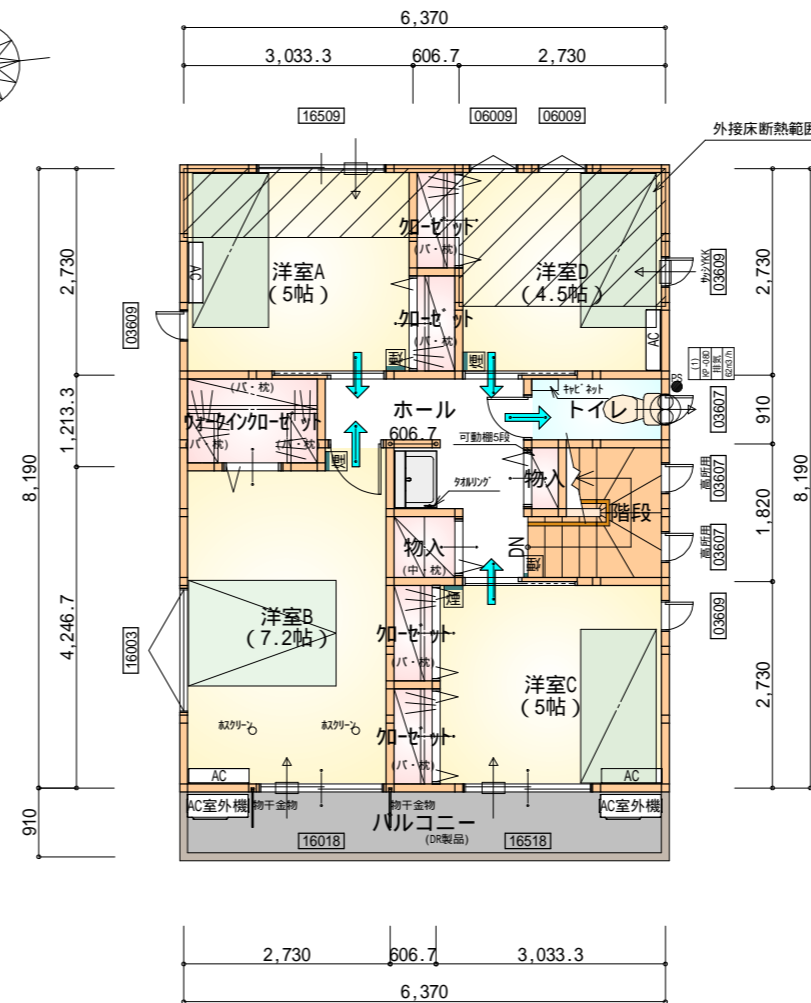
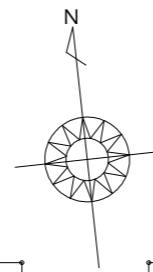
配置図 S:1/100

工事名 豊橋市弥生町建売様邸新築工事	心建設株式会社一級建築士事務所 一級建築士事務所 静岡県知事登録(1)第7498号 静岡岡浜松市浜北区内野2987-1 一級 国土交通大臣登録 第344970号 織田 綾子 TEL:053-586-7337	管理者	設計者	担当者	図面名 配置図	縮尺 1/100	No. 1
		日付	日付	日付 2022/03/29			



部屋名	面積	m <sup>2</sup> (帖)
玄関	2.070	(1.3)
階段	1.242	(0.8)
物入	0.414	(0.3)
シューズコーナー	0.414	(0.3)
物入	0.414	(0.3)
LDK	29.398	(17.8)
トイレ	2.070	(1.3)
物入	1.656	(1.0)
物入	0.552	(0.3)
ホール	3.726	(2.3)
洗面脱衣室	4.417	(2.7)
UB	3.312	(2.0)
合計	49.68	(30.4)

1階 平面図 S:1/100



部屋名	面積	m <sup>2</sup> (帖)
階段	2.898	(1.8)
洋室C	8.281	(5.0)
トイレ	1.656	(1.0)
洋室D	7.453	(4.5)
クローゼット	0.828	(0.5)
クローゼット	0.828	(0.5)
物入	0.828	(0.5)
ホール	4.969	(3.0)
クローゼット	0.828	(0.5)
クローゼット	0.828	(0.5)
洋室A	8.281	(5.0)
物入	0.414	(0.3)
洋室B	11.869	(7.2)
ウォークインクローゼット	2.208	(1.3)
合計	52.17	(31.6)

2階 平面図 S:1/100

\* 凡例

- 煙式感知器
  - 熱式感知器
  - 換気扇(壁用)
  - 換気扇(天井用)
  - 給気口100
  - アンダーカット等
  - 管柱(105x105)
  - Iエアコン設置推奨場所
  - Iエアコン室外機設置推奨場所
- Iエアコンはお客様手配にて

火気使用室内装  
 天井: PB9.5+準不燃クロスQM9397~QM9497  
 壁: PB12.5+準不燃クロスQM9397~QM9497

全て延焼線の範囲内

段数	15段
階高	2944
有効幅	W=780
蹴上	R=196.2
踏面	T=210.0
勾配	$R \times 2 + T = 602.4$ 550 602.4 650 $R / T = 0.935 \times 21 / 21$ = 19.64 / 21 22 / 21
蹴込板	あり
蹴込	30mm
段鼻	あり 30mm

工事名 豊橋市弥生町建売様邸新築工事

備考

心建設株式会社一級建築士事務所

一級建築士事務所 静岡県知事登録(1)第7498号 静岡県浜松市浜北区内野2987-1  
 一級 国土交通大臣登録 第344970号 織田 綾子 TEL:053-586-7337

管理者 設計者 担当者 図面名

日付 日付 日付  
 2022/03/29

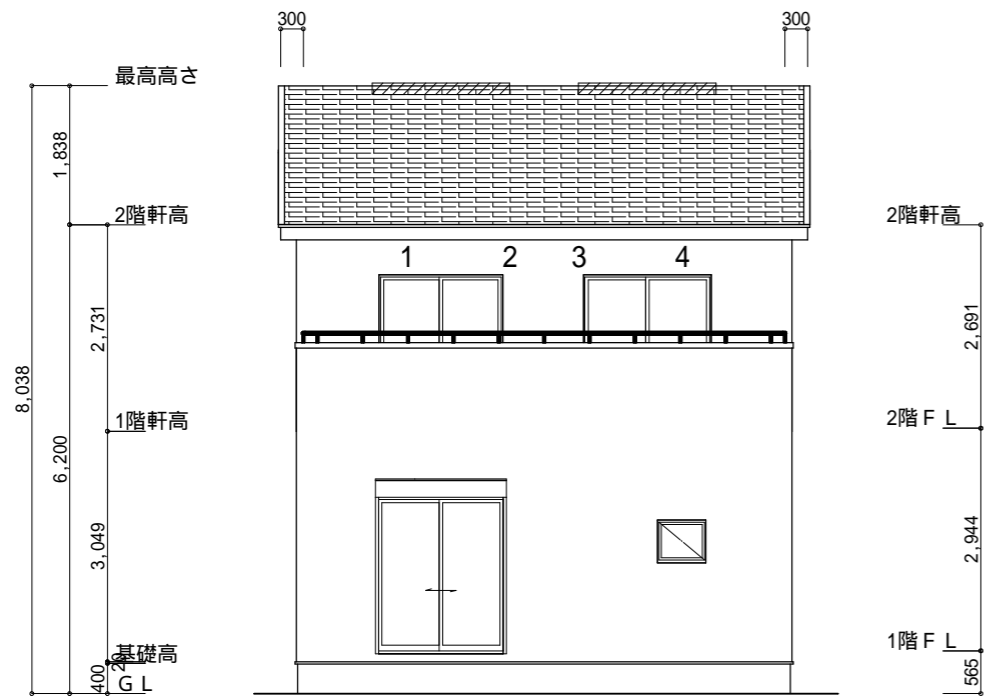
1階 平面図, 2階 平面図

縮尺 No.

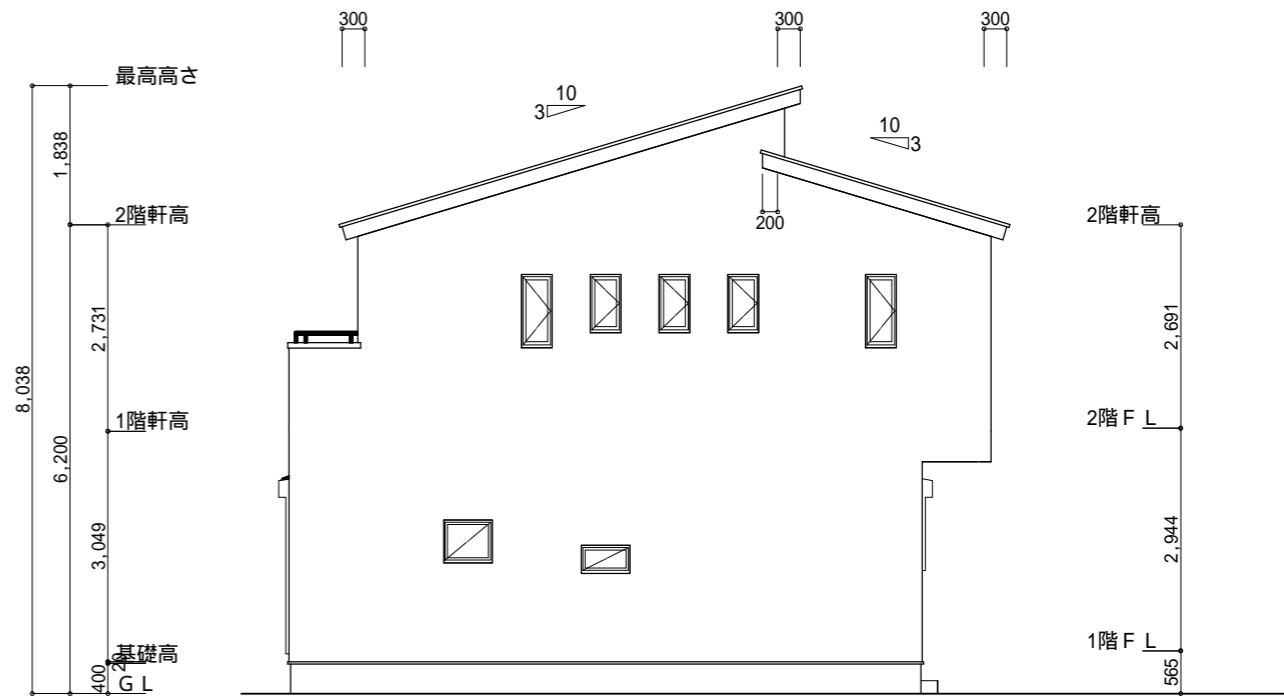
1/100 2



220329010

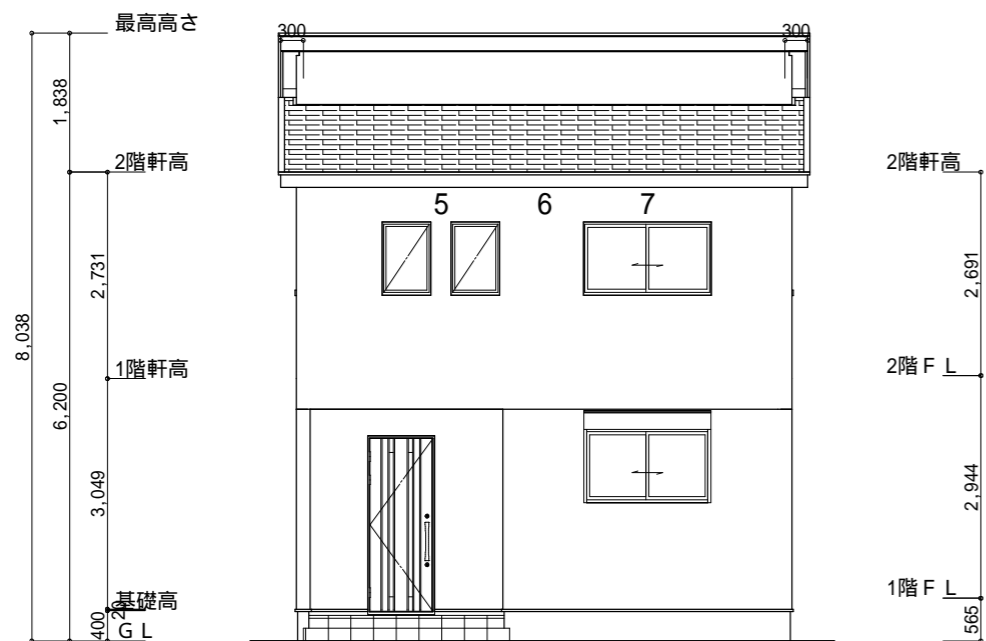


南側 立面図 S:1/100

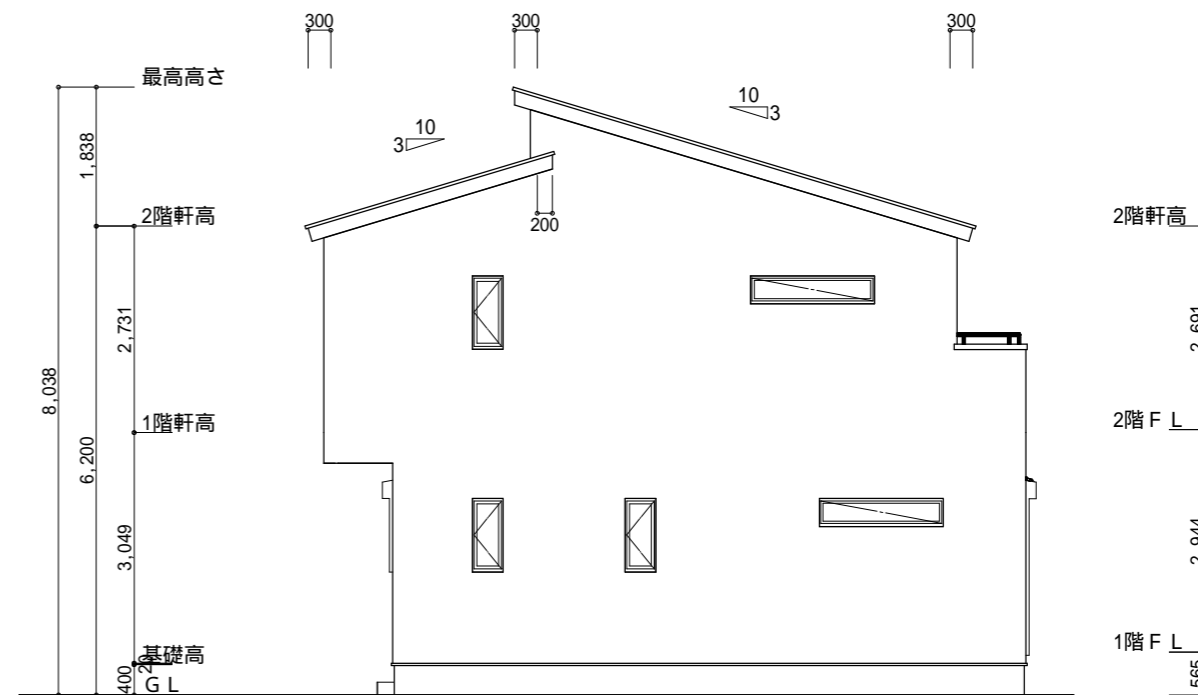


東側 立面図 S:1/100

<p>小屋裏換気措置 (NBL エボスカー-910×1820×6仕様)          有効開口面積  <math>L=300</math> (軒の出) <math>-0.0835 = 0.2165</math> に加した開口率4.4%の有孔板の換気孔  <math>0.91 \times 0.2165 \times 0.044</math> (開口率) <math>0.0086\text{m}^2/\text{枚}</math></p> <p>: 有孔板位置を示す</p> <p>棟換気 (トコ 片流れ棟用 2P)          有孔換気面積 <math>0.0156\text{m}^2/\text{本}</math>   : 換気棟を示す</p>	<p>2階 吸気: <math>52.17\text{m}^2 \times 1/900 = 0.0580\text{m}^2</math>  <math>0.0086\text{m}^2/\text{枚} \times 7\text{枚} = 0.0602\text{m}^2 &gt; 0.0580\text{m}^2</math> OK</p> <p>排気: <math>52.17\text{m}^2 \times 1/1600 = 0.0326\text{m}^2</math>  <math>0.0156\text{m}^2/\text{本} \times 3\text{本} = 0.0468\text{m}^2 &gt; 0.0326\text{m}^2</math> OK</p>
---	---



北側 立面図 S:1/100



西側 立面図 S:1/100

<p>工事名 豊橋市弥生町建売様邸新築工事</p> <p>備考</p>	<p>心建設株式会社 一級建築士事務所</p> <p>一級建築士事務所 静岡県知事登録(1)第7498号 静岡県浜松市浜北区内野2987-1          一級 国土交通大臣登録 第344970号 織田 綾子 TEL:053-586-7337</p>	<p>管理者 日付</p>	<p>設計者 日付</p>	<p>担当者 日付 2022/03/25</p>	<p>図面名 南側 立面図, 北側 立面図, 東側 立面図, 西側 立面図</p>	<p>縮尺 1/100</p>	<p>No. 3</p>
-------------------------------------	---	---------------	---------------	------------------------------	---	-----------------	--------------