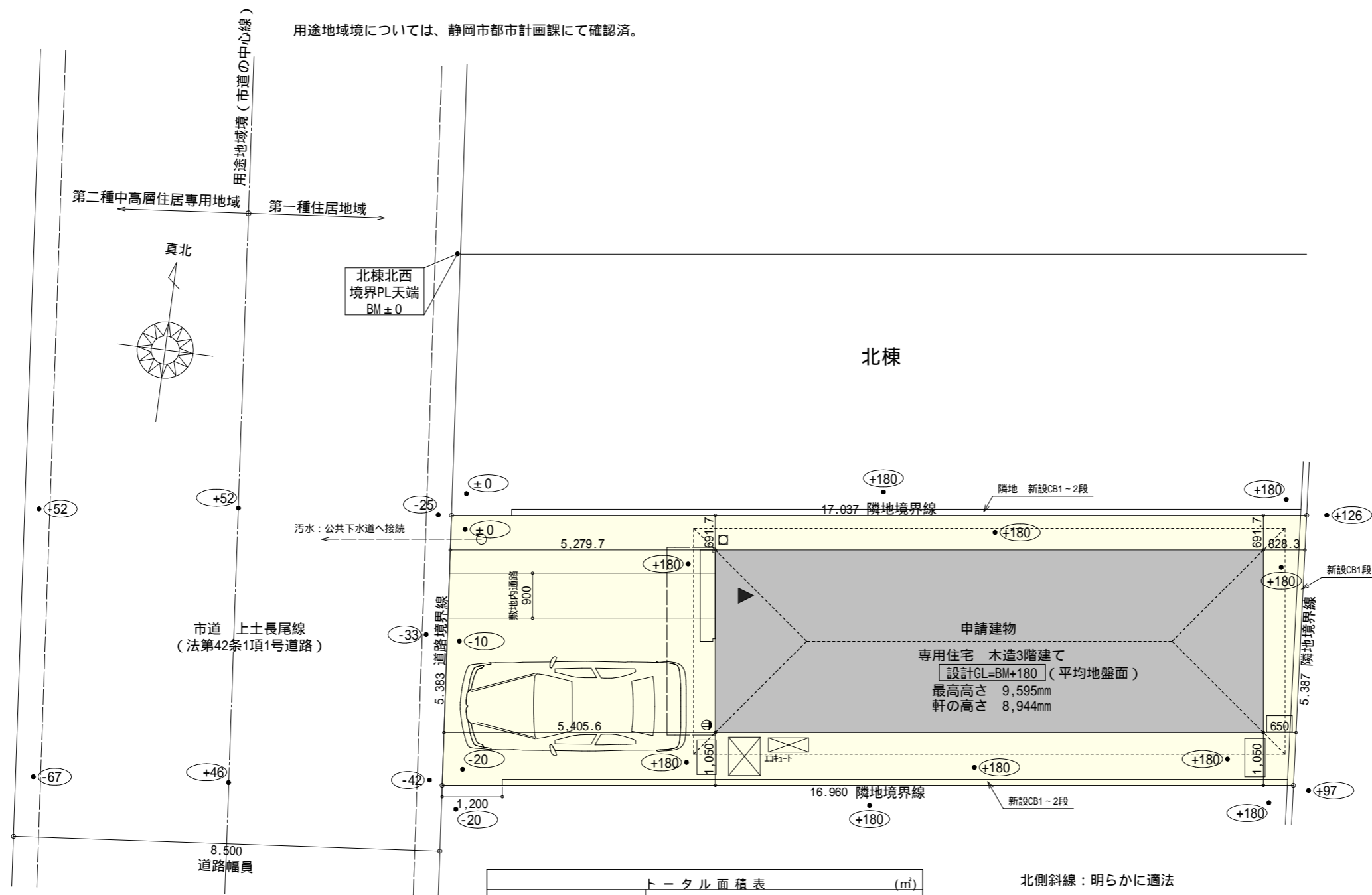


用途地域境については、静岡市都市計画課にて確認済。



トータル面積表 (㎡)	
敷地面積	91.46
建築面積	39.74
床面積 1階	38.09
2階	39.74
3階	39.74
延床面積	117.57
建蔽率 (39.74/91.46) × 100	43.46%
容積率 (117.57/91.46) × 100	128.55%

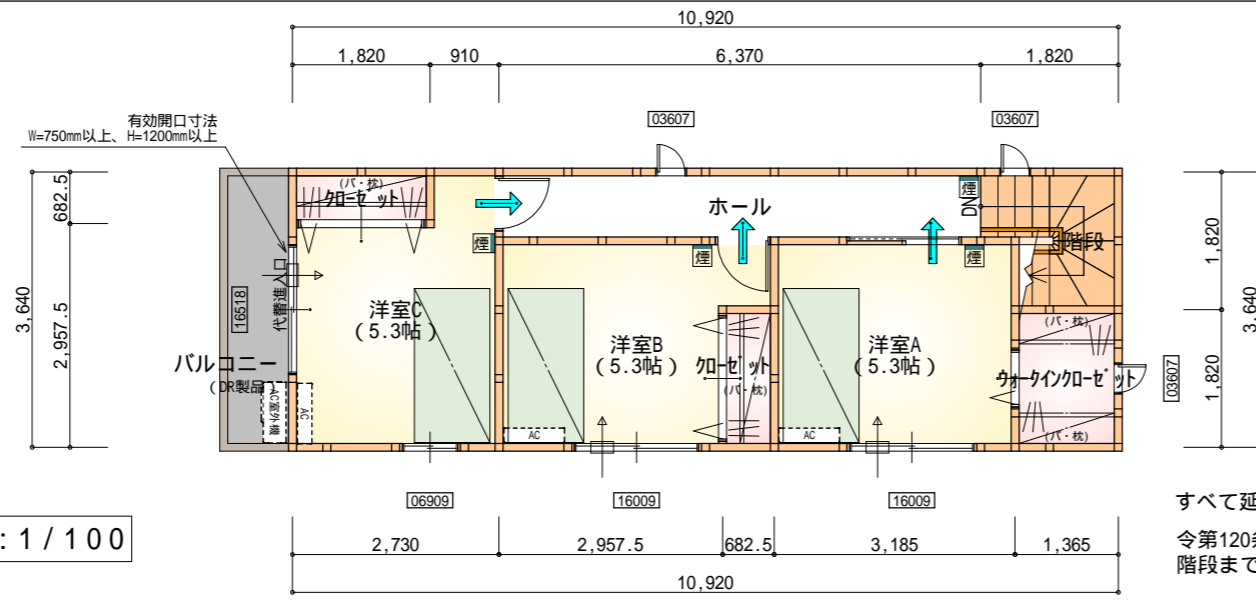
北側斜線：明らかに適法  
 道路斜線・隣地斜線：明らかに適法  
 平均地盤面：算出不要  
 雨水：道路側溝へ放流

給湯器の取り付けは、H12建設省告示第1388号による。  
 電気設備は、電気技術基準に関する省令に定める工法により設ける。  
 (法32条、電気事業法39条第1項、電気設備に関する技術基準を定める省令)

配置図 S:1/100

工事名 葵区川合二丁目建売中棟様邸新築工事	心建設株式会社一級建築士事務所 一級建築士事務所 静岡県知事登録(1)第7498号 静岡県浜松市浜北区内野2987-1 一級 国土交通大臣登録 第344970号 織田 綾子 TEL:053-586-7337	管理者	設計者	担当者	図面名 配置図	縮尺 1/100	No. 1
		日付	日付	日付			

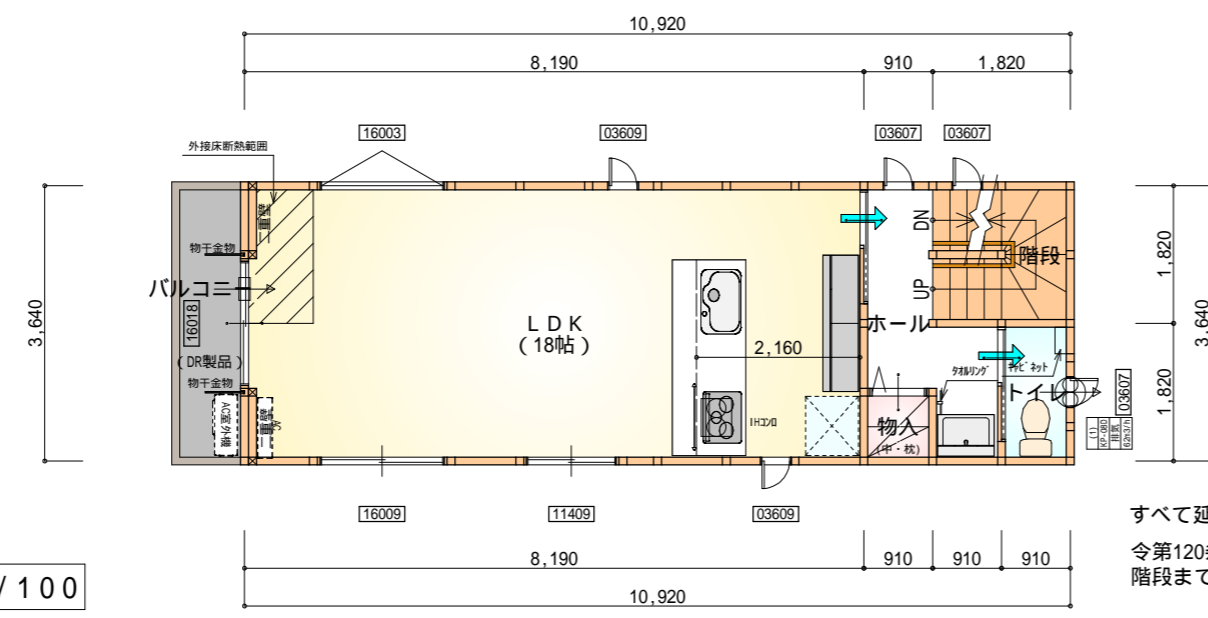
3階 平面図 S:1/100



部屋名	面積 m <sup>2</sup> (帖)
洋室C	8.695 (5.3)
洋室B	8.695 (5.3)
洋室A	8.695 (5.3)
クローゼット	1.242 (0.8)
クローゼット	1.242 (0.8)
ホール	5.797 (3.5)
階段	2.898 (1.8)
ウォークインクローゼット	2.484 (1.5)
合計	39.74 (24.3)

すべて延焼線の範囲内  
 令第120条における居室から  
 階段までの歩行距離50m以内

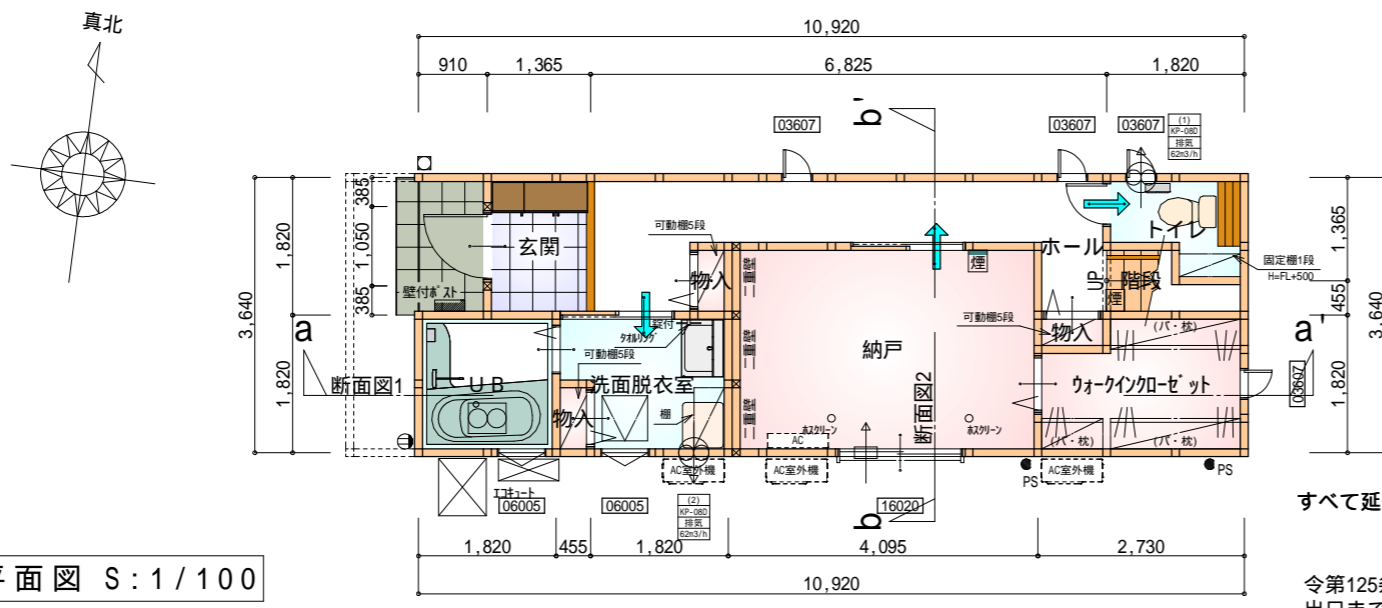
2階 平面図 S:1/100



部屋名	面積 m <sup>2</sup> (帖)
階段	3.312 (2.0)
LDK	29.812 (18.0)
トイレ	1.656 (1.0)
物入	0.828 (0.5)
ホール	4.141 (2.5)
合計	39.74 (24.0)

すべて延焼線の範囲内  
 令第120条における居室から  
 階段までの歩行距離50m以内

1階 平面図 S:1/100



部屋名	面積 m <sup>2</sup> (帖)
階段	1.242 (0.8)
ウォークインクローゼット	4.555 (2.8)
物入	0.414 (0.3)
納戸	11.179 (6.8)
トイレ	2.070 (1.3)
UB	3.312 (2.0)
玄関	2.484 (1.5)
洗面脱衣室	3.726 (2.3)
物入	0.414 (0.3)
物入	0.414 (0.3)
ホール	8.281 (5.0)
合計	38.09 (23.4)

すべて延焼線の範囲内  
 令第125条における居室から屋外への  
 出口までの歩行距離100m以内

\* 凡例

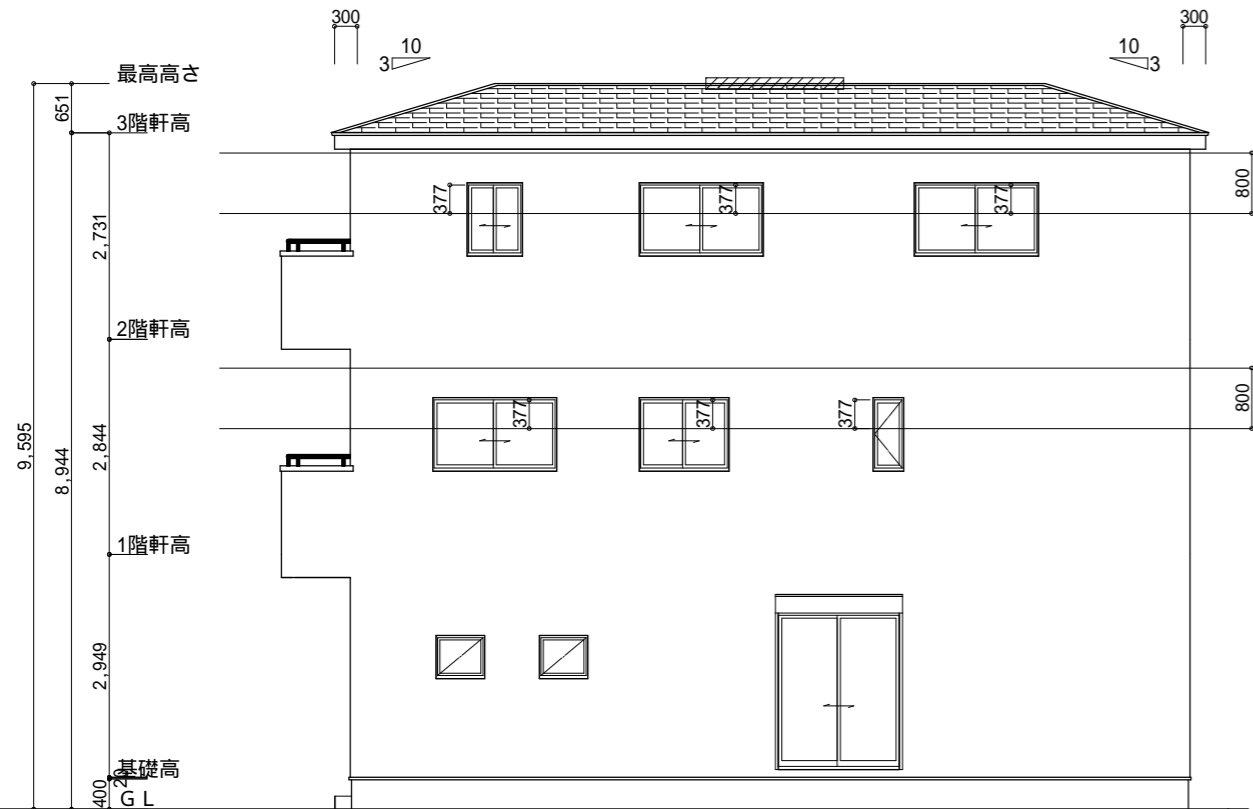
- 煙式感知器
  - 換気扇(壁用)
  - 換気扇(天井用)
  - 給気口100
  - アンダーカット等
  - 管柱(105×105)
  - AC室内機
  - AC室外機
- エアコンはお客様手配にて

バルコニー(DR製品): DR-0606

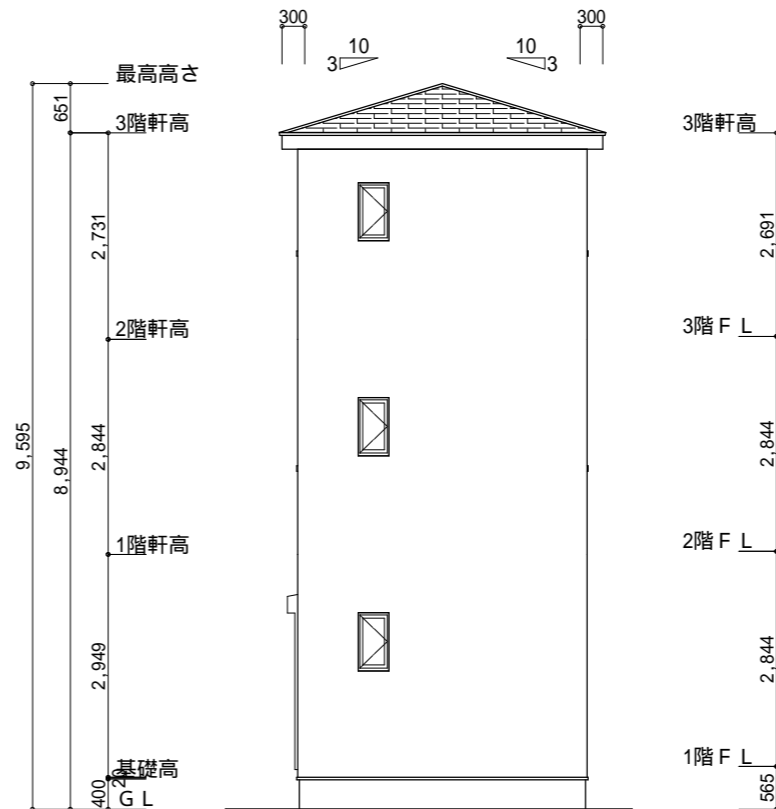
火気使用室・避難経路内装  
 (1階玄関、1・2・3階ホール、階段、2階LDK)  
 天井: PB9.5+準不燃クロスQM9397~QM9497  
 壁: PB12.5+準不燃クロスQM9397~QM9497

段数	15段
階高	2844
有効幅	W=750
蹴上	R=196.3
踏面	T=210.0
勾配	R × 2 + T = 602.6
	550 602.6 650
	R / T = 0.935 × 21 / 21 = 19.64 / 21 22 / 21
蹴込板	あり
蹴込	30mm
段鼻	あり 30mm

工事名	葵区川合二丁目建売中棟様邸新築工事	管理者	心建設株式会社一級建築士事務所	設計者	担当	図面名	縮尺	No.
備考		日付	一級建築士事務所 静岡県知事登録(1)第7498号 静岡県浜松市浜北区内野2987-1 一級 国土交通大臣登録 第344970号 織田 綾子 TEL:053-586-7337	日付	日付	1階 平面図, 2階 平面図, 3階 平面図	1/100	2
					2022/03/29			



南側 立面図 S:1/100

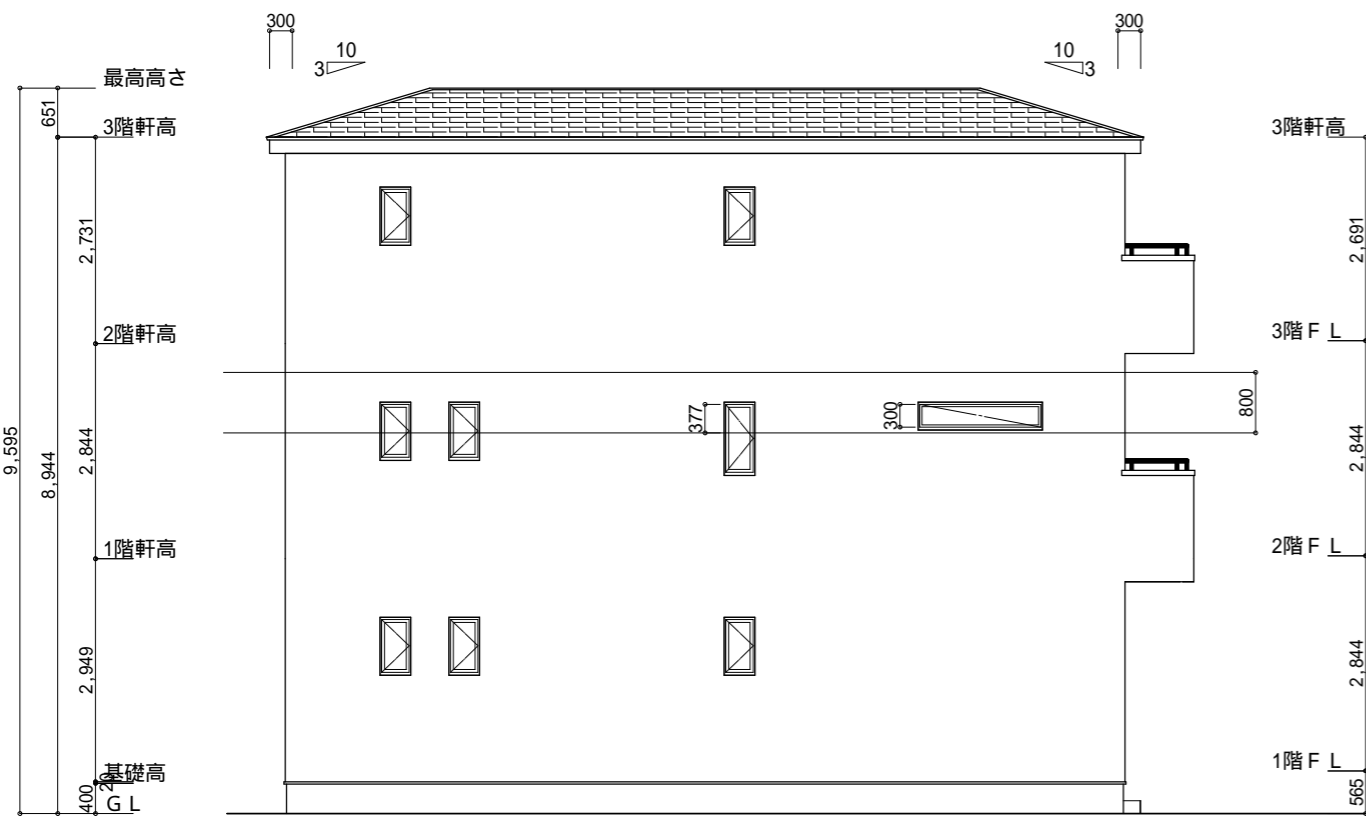


東側 立面図 S:1/100

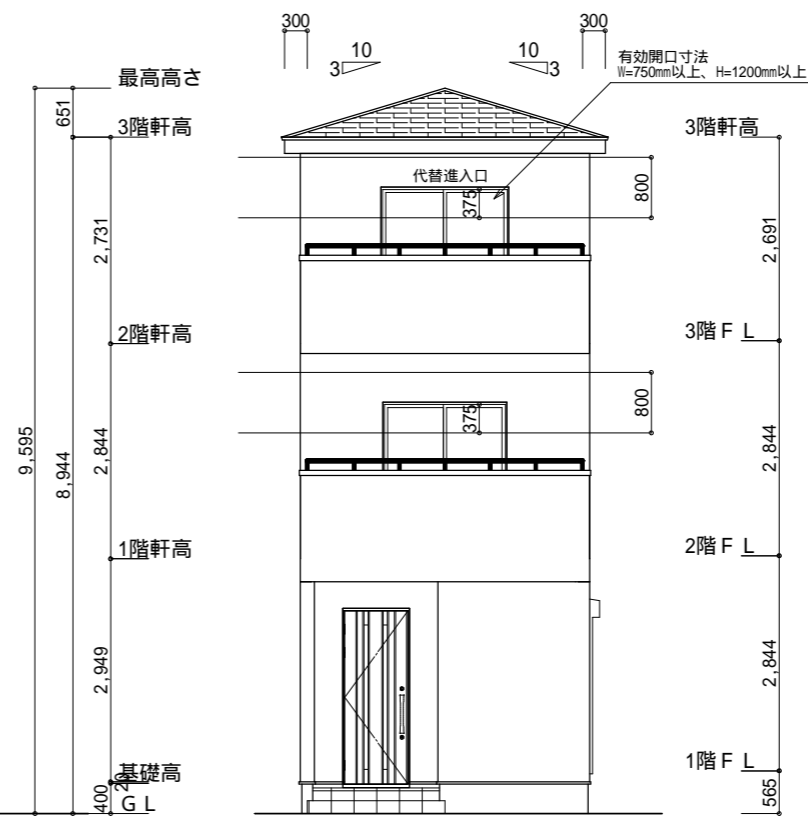
小屋裏換気措置 (NBL イノカ-910×1820×6仕様)  
 有効開口面積  
 $L=300$  (軒の出)  $-0.0835 = 0.2165$ にカットした  
 開口率4.4%の有孔板の換気孔  
 $0.91 \times 0.2165 \times 0.044$  (開口率)  $= 0.0086\text{m}^2/\text{枚}$   
 : 有孔板位置を示す  
 棟換気 (TOKO 換気棟用 S型 2P)  
 有孔換気面積  $0.034\text{m}^2/\text{本}$   
 : 換気棟を示す

3階 吸気:  $39.74\text{m}^2 \times 1/900 = 0.0442\text{m}^2$   
 $0.0086\text{m}^2/\text{枚} \times 6 = 0.0516\text{m}^2 > 0.0442\text{m}^2$  OK

排気:  $39.74\text{m}^2 \times 1/1600 = 0.0249\text{m}^2$   
 $0.034\text{m}^2/\text{本} \times 1\text{本} = 0.034\text{m}^2 > 0.0249\text{m}^2$  OK



北側 立面図 S:1/100



西側 立面図 S:1/100

工事名	葵区川合二丁目建売中棟様邸新築工事	心建設株式会社一級建築士事務所	管理者	設計者	担当者	図面名	縮尺	No.
備考		一級建築士事務所 静岡県知事登録(1)第7498号 静岡県浜松市浜北区内野2987-1 一級 国土交通大臣登録 第344970号 織田 綾子 TEL:053-586-7337	日付	日付	日付	南側 立面図, 北側 立面図, 東側 立面図, 西側 立面図	1/100	3
					2022/03/29			