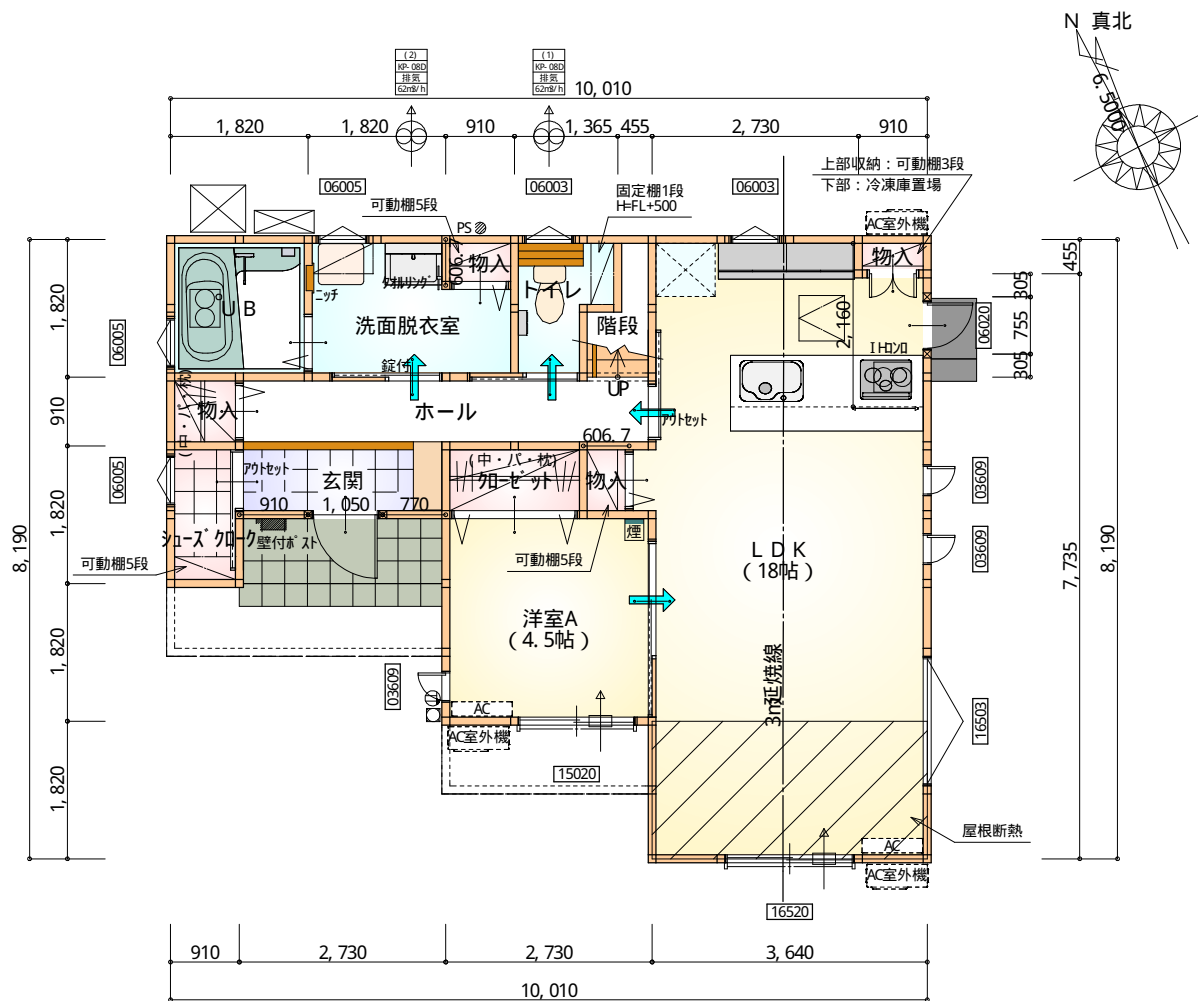


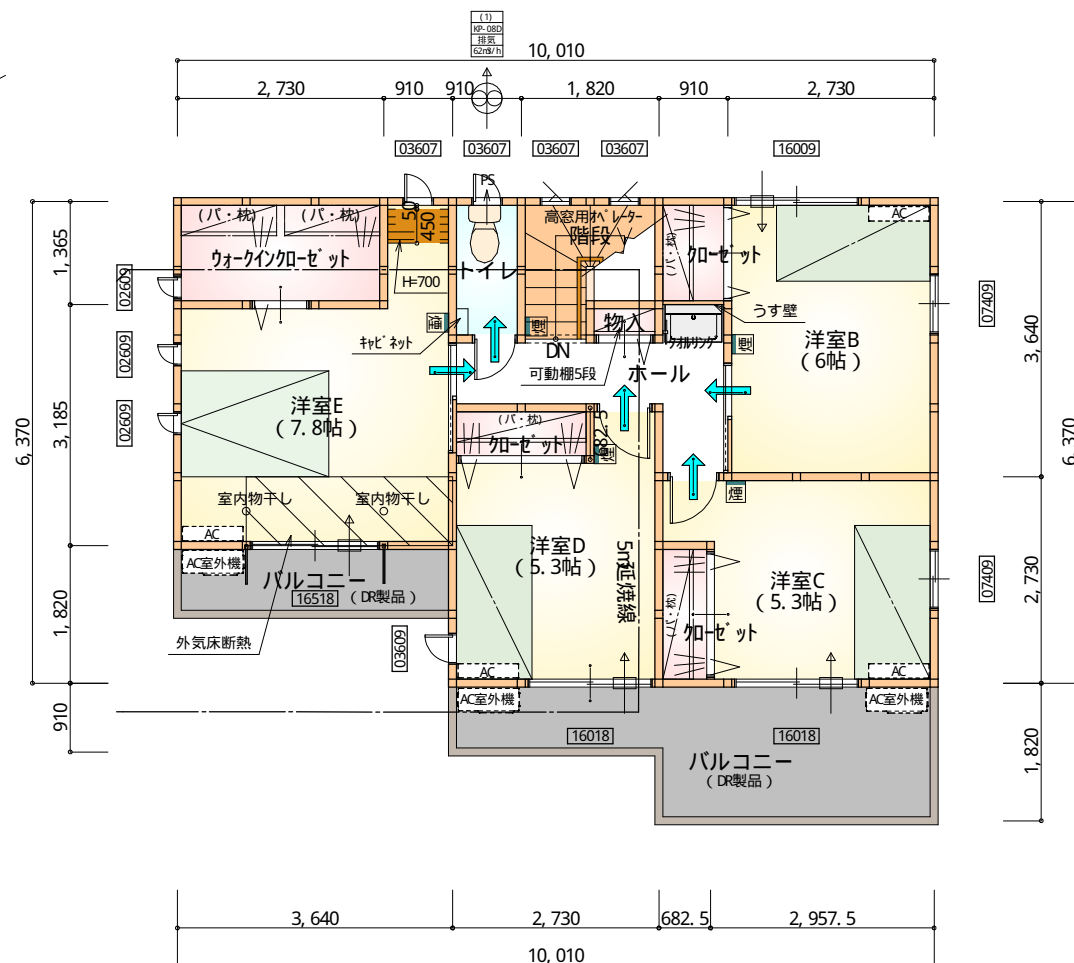
- 配置図 S: 1 / 100

| | | | | | | | | |
|-----|-----------------|---|-----|------------------|-----|-----|-------|-----|
| 工事名 | 富士市一色建売東棟様邸新築工事 | 心建設株式会社一級建築士事務所 | 管理者 | 設計者 | 担当者 | 図面名 | 縮尺 | No. |
| 備考 | | 一級建築士事務所 静岡県知事登録(1)第7498号 静岡県浜松市浜北区内野2987-1 一級 国土交通大臣登録 第344970号 織田 綾子 TEL: 053- 586- 7337 | 日付 | 日付 2022/02/28 | 日付 | 配置図 | 1/100 | 1 |



| 部屋名 | 面積 | m ² (帖) |
|----------|--------|--------------------|
| 加ゼット | 1.656 | (1.0) |
| トイレ | 2.070 | (1.3) |
| 玄関 | 2.484 | (1.5) |
| シューズコーナー | 1.656 | (1.0) |
| 物入 | 0.828 | (0.5) |
| 物入 | 0.414 | (0.3) |
| 洋室A | 7.453 | (4.5) |
| 物入 | 0.552 | (0.3) |
| 洗面脱衣室 | 4.417 | (2.7) |
| UB | 3.312 | (2.0) |
| 階段 | 1.242 | (0.8) |
| ホール | 4.969 | (3.0) |
| 物入 | 0.552 | (0.3) |
| L D K | 29.674 | (18.0) |
| 合 計 | 61.27 | (37.2) |

1階 平面図 S: 1/100



| 部屋名 | 面積 | m ² (帖) |
|------------|--------|--------------------|
| 階段 | 2.898 | (1.8) |
| 加ゼット | 1.242 | (0.8) |
| 加ゼット | 1.242 | (0.8) |
| 物入 | 0.414 | (0.3) |
| 洋室D | 8.695 | (5.3) |
| 加ゼット | 1.242 | (0.8) |
| 洋室B | 9.937 | (6.0) |
| 洋室C | 8.695 | (5.3) |
| トイレ | 1.656 | (1.0) |
| ホール | 4.555 | (2.8) |
| ウォークイン加ゼット | 3.726 | (2.3) |
| 洋室E | 12.836 | (7.8) |
| 合 計 | 57.13 | (35.0) |

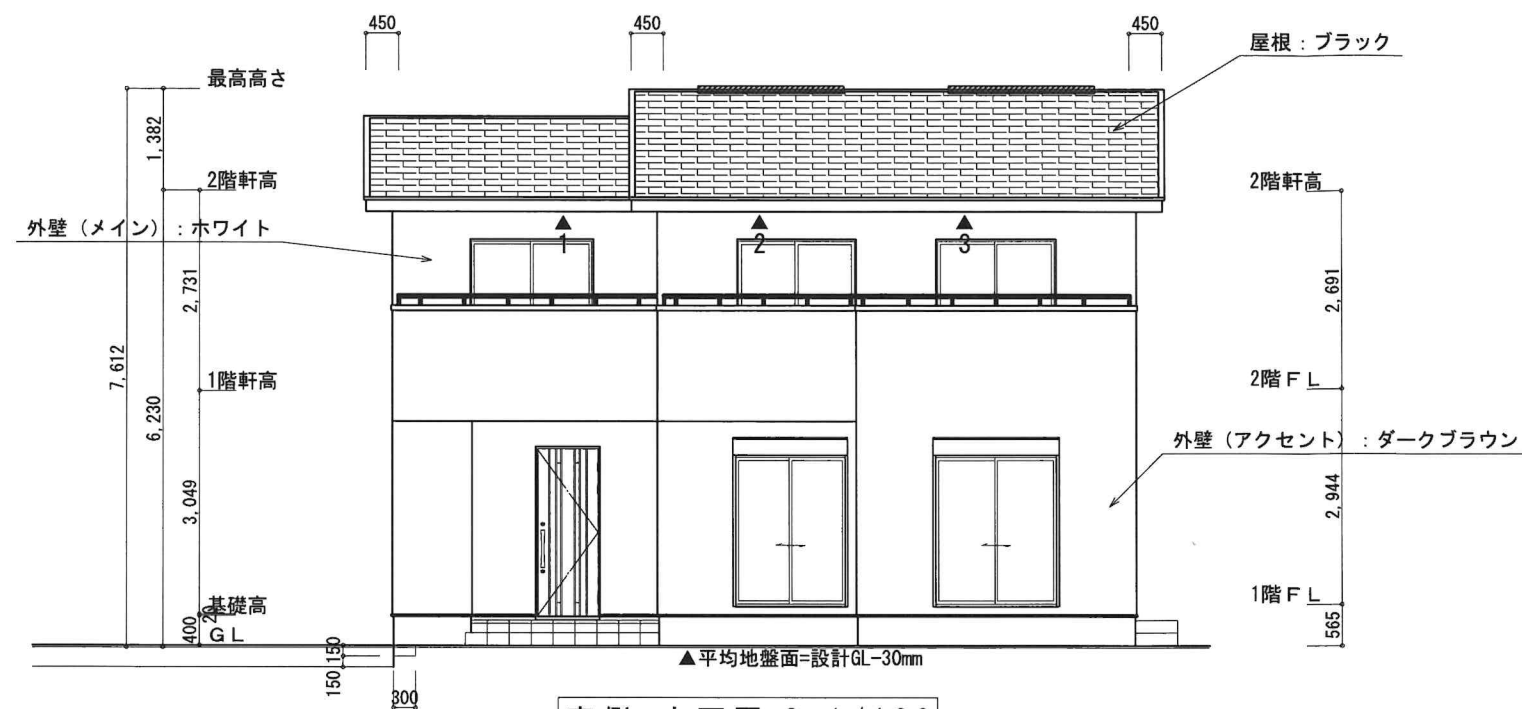
2階 平面図 S: 1/100

- * 凡例
- 煙式感知器
 - 換気扇 (壁用)
 - 換気扇 (天井用)
 - 給気口 100φ
 - アンダーカット等
 - 通し柱 (105×105)
 - 管柱 (105×105)
 - エアコン設置推奨場所 (設置はお客様手配)
 - エアコン室外機設置推奨場所

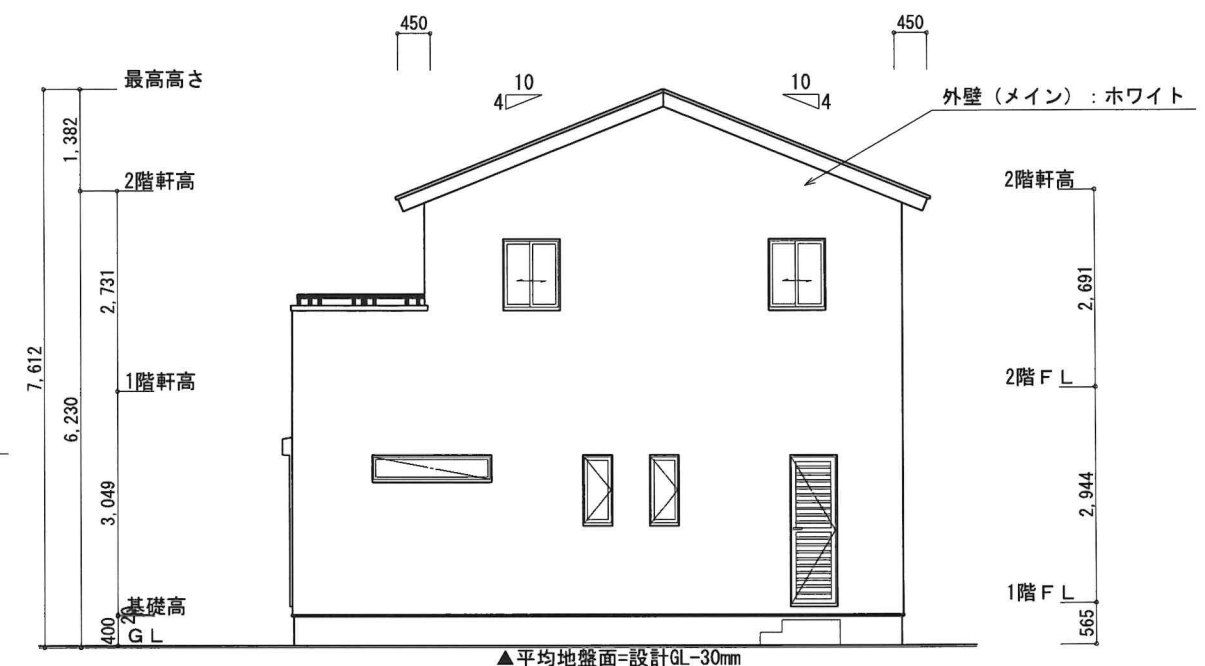
※ 火気使用室内装
天井: PB9.5+準不燃クロスQM0397~QM0497
壁: PB12.5+準不燃クロスQM0397~QM0497

| | |
|-----|--|
| 段 数 | 15段 |
| 階 高 | 2944 |
| 有効幅 | W=780 |
| 蹴 上 | R=196.2 |
| 踏 面 | T=210.0 |
| 勾 配 | $R \times 2 + T = 602.4$ $550 \leq 602.4 \leq 650$ $R / T = 0.935 \times 21 / 21$ $= 19.64 / 21 \leq 22 / 21$ |
| 蹴込板 | あり |
| 蹴 込 | 30mm |
| 段 鼻 | あり 30mm |

| | | | | | | | | |
|-----|-----------------|---|-----|------------------|-----|----------------|-------|-----|
| 工事名 | 富士市一色建売東棟様邸新築工事 | 心建設株式会社一級建築士事務所 | 管理者 | 設計者 | 担当者 | 図面名 | 縮尺 | No. |
| 備考 | | 一級建築士事務所 静岡県知事登録(1)第7498号 静岡県浜松市浜北区内野2987-1 一級 国土交通大臣登録 第344970号 織田 綾子 TEL: 053-586-7337 | 日付 | 日付 2022/02/28 | 日付 | 1階 平面図, 2階 平面図 | 1/100 | 2 |



南側 立面図 S:1/100



東側 立面図 S:1/100

※小屋裏換気措置（NBL エンボスカー910×1820×6仕様）

有効開口面積

L=0.45m（軒の出） $-0.0835=0.3665$ にカットした開口率4.4%の有効板の換気孔
 $0.91 \times 0.3665 \times 0.044$ （開口率） $=0.0146\text{m}^2/\text{枚}$

▲：有孔板位置を示す

※棟換気（トコ S型換気棟）

有効開口面積 2P:0.0340 m^2 /本

2P 棟換気位置を示す

2階 吸気: $57.13\text{m}^2 \times 1/900 \div 0.0635\text{m}^2$

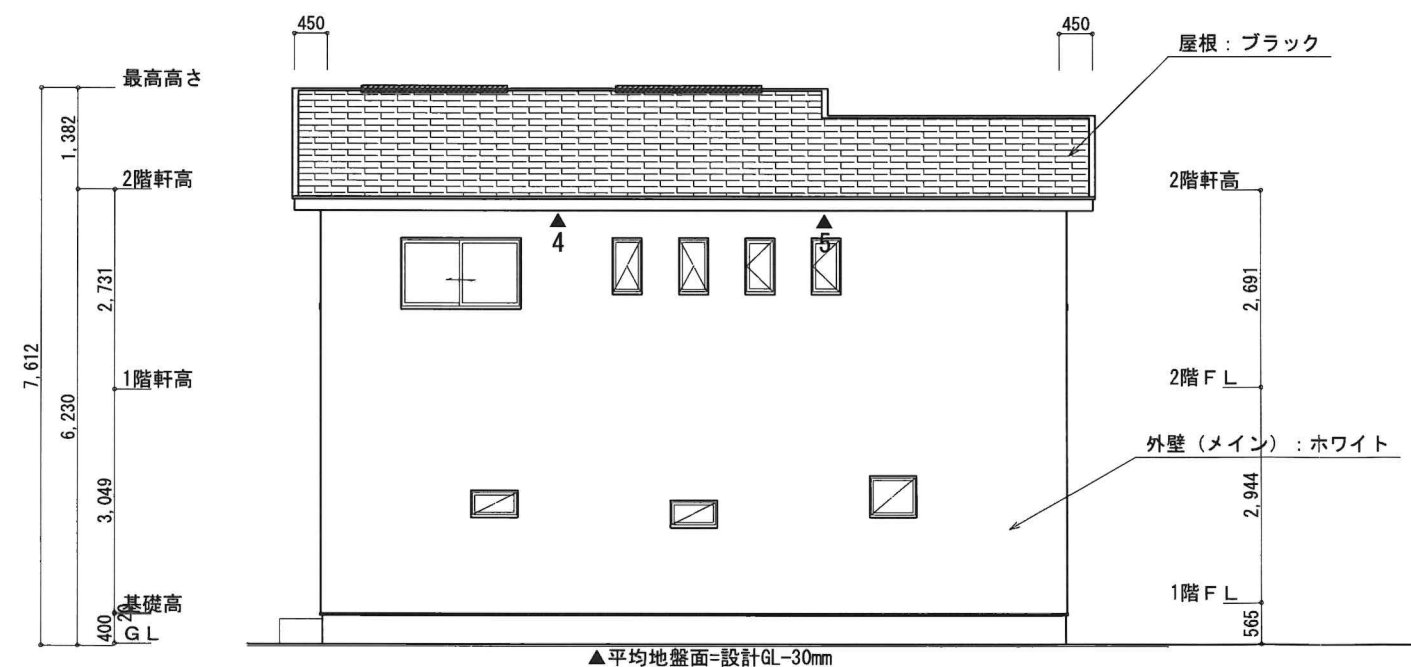
$0.0146\text{m}^2/\text{枚} \times 5\text{枚} = 0.073\text{m}^2 > 0.0635\text{m}^2 \therefore \text{OK}$

2階 排気: $57.13\text{m}^2 \times 1/1600 \div 0.0358\text{m}^2$

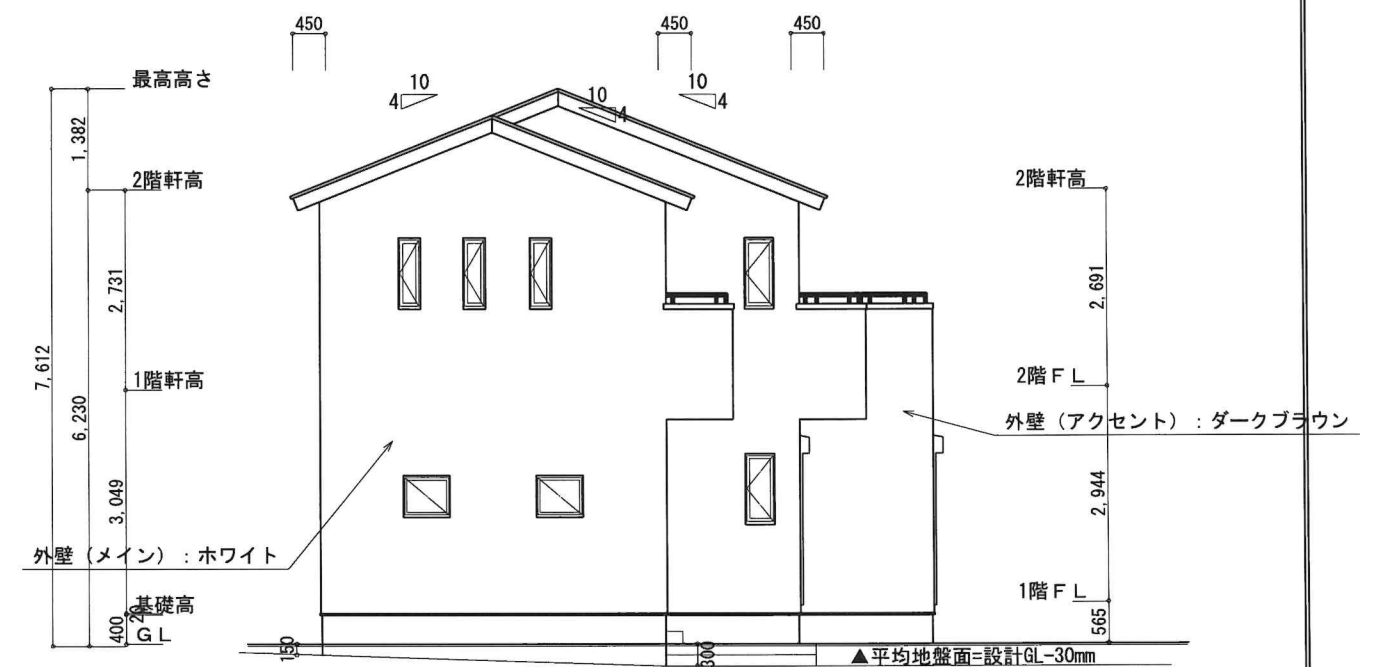
$0.0340\text{m}^2/\text{本} \times 2\text{本} = 0.0680\text{m}^2 > 0.0358\text{m}^2 \therefore \text{OK}$

平均地盤面の算定

$$\frac{0.15 \times 0.3 + (0.15 + 0.3) \times 4.55 \times 0.5}{8.19 \times 2 + 10.01 \times 2} = 0.02936 \rightarrow -30\text{mm}$$



北側 立面図 S:1/100



西側 立面図 S:1/100

| | | | | | | | | |
|-----|-----------------|--|-----|------------|-----|--------------------------------|-------|-----|
| 工事名 | 富士市一色建売東棟様邸新築工事 | 心建設株式会社一級建築士事務所 | 管理者 | 設計者 | 担当者 | 図面名 | 縮尺 | No. |
| 備考 | | 一級建築士事務所 静岡県知事登録 (1) 第7498号 静岡県浜松市浜北区内野2987-1 一級 国土交通大臣登録 第344970号 織田 綾子 TEL:053-586-7337 | 日付 | 日付 | 日付 | 南側 立面図, 北側 立面図, 東側 立面図, 西側 立面図 | 1/100 | 3 |
| | | | | 2022/02/21 | | | | |