

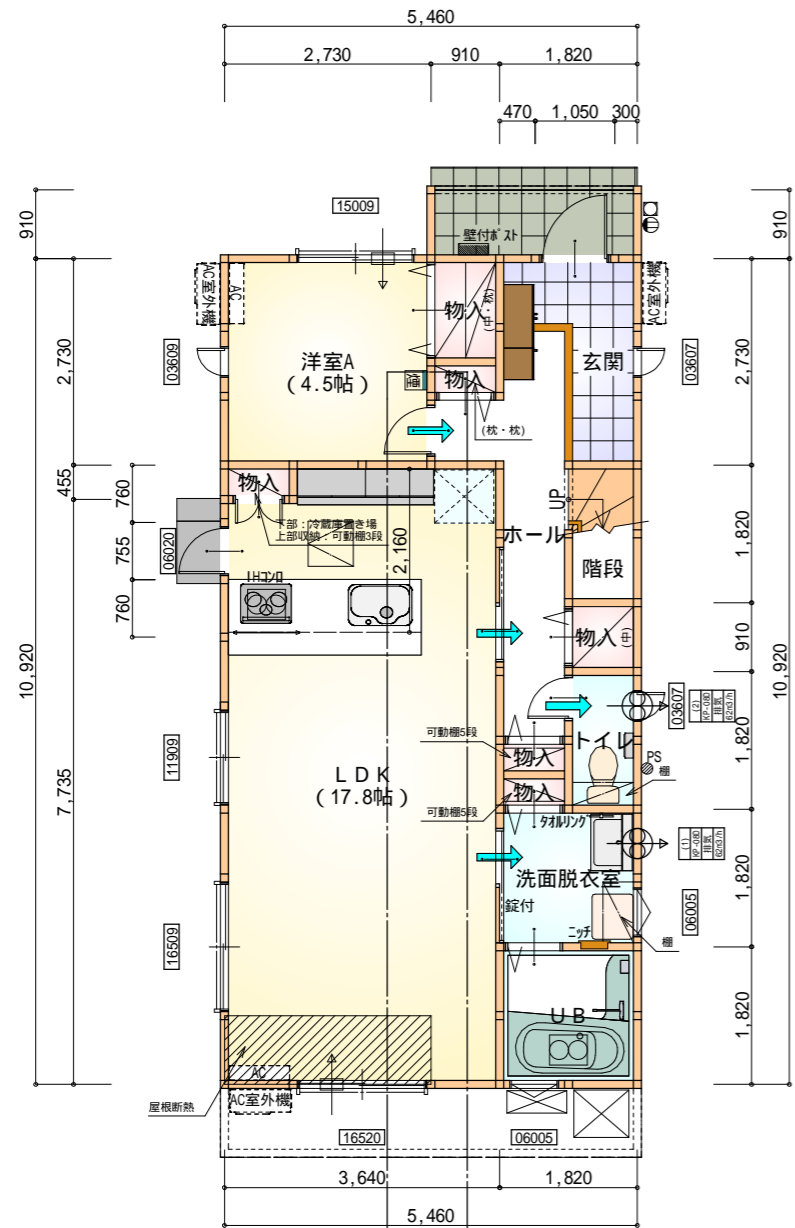
工事名 浜北区小松建売9期西棟様邸新築工事  
備考

**心建設株式会社一級建築士事務所**  
 一級建築士事務所 静岡県知事登録(1)第7498号 静岡県浜松市浜北区内野2987-1  
 一級 国土交通大臣登録 第344970号 織田 綾子 TEL: 053-586-7337

|     |     |            |     |
|-----|-----|------------|-----|
| 管理者 | 設計者 | 担当者        | 図面名 |
| 日付  | 日付  | 日付         | 配置図 |
|     |     | 2022/02/14 |     |

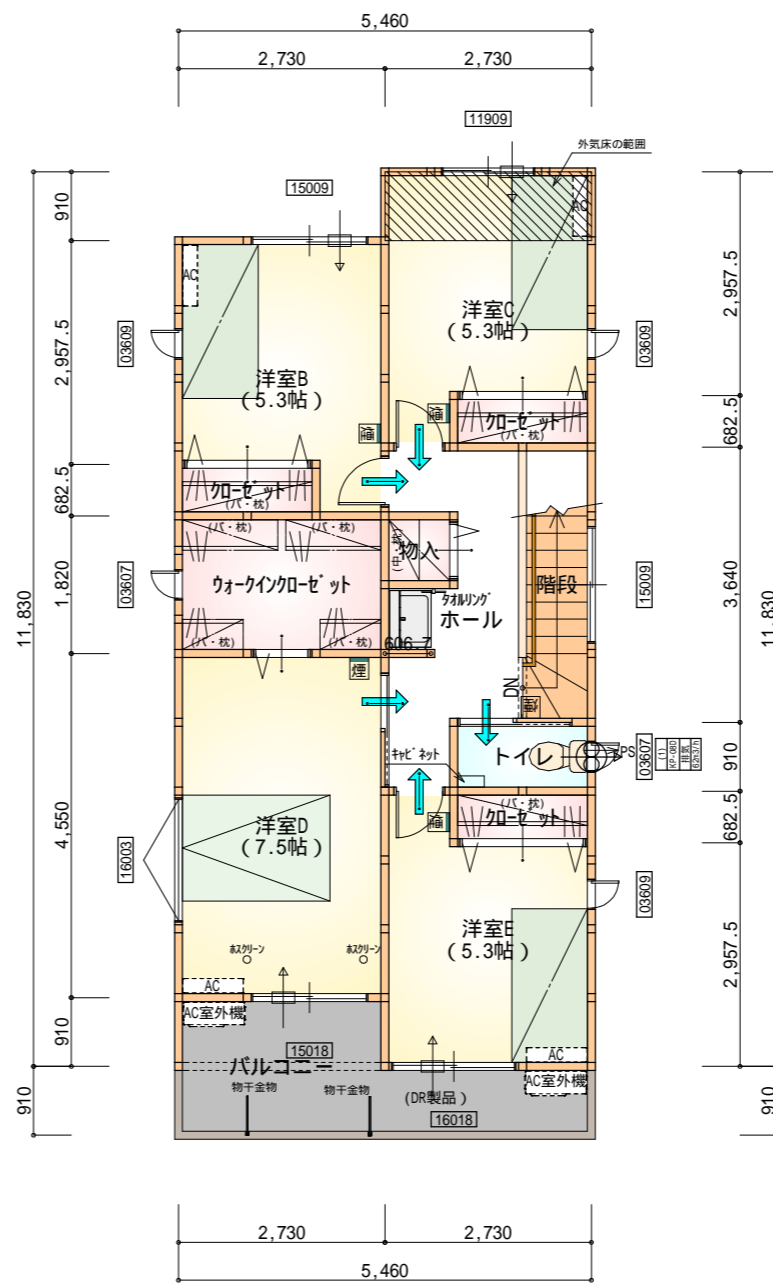
縮尺 1/100  
No. 1

220316013



| 部屋名   | 面積     | m <sup>2</sup> (帖) |
|-------|--------|--------------------|
| U B   | 3.312  | (2.0)              |
| 物入    | 0.414  | (0.3)              |
| 物入    | 1.242  | (0.8)              |
| LDK   | 29.398 | (17.8)             |
| 洋室A   | 7.453  | (4.5)              |
| トイレ   | 1.656  | (1.0)              |
| 玄関    | 3.312  | (2.0)              |
| 物入    | 0.414  | (0.3)              |
| 洗面脱衣室 | 3.312  | (2.0)              |
| 物入    | 0.414  | (0.3)              |
| 物入    | 0.414  | (0.3)              |
| ホール   | 5.797  | (3.5)              |
| 物入    | 0.828  | (0.5)              |
| 階段    | 1.656  | (1.0)              |
| 合計    | 59.62  | (36.3)             |

1階 平面図 S:1/100



| 部屋名          | 面積     | m <sup>2</sup> (帖) |
|--------------|--------|--------------------|
| 洋室B          | 8.695  | (5.3)              |
| クローゼット       | 1.242  | (0.8)              |
| クローゼット       | 1.242  | (0.8)              |
| ウォークインクローゼット | 4.969  | (3.0)              |
| 洋室C          | 8.695  | (5.3)              |
| 洋室D          | 12.422 | (7.5)              |
| 物入           | 0.828  | (0.5)              |
| トイレ          | 1.656  | (1.0)              |
| ホール          | 6.625  | (4.0)              |
| クローゼット       | 1.242  | (0.8)              |
| 階段           | 3.312  | (2.0)              |
| 洋室E          | 8.695  | (5.3)              |
| 合計           | 59.62  | (36.3)             |

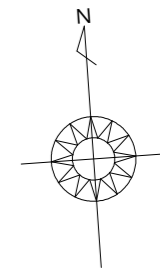
2階 平面図 S:1/100

\* 凡例

- 煙式感知器
  - 換気扇(壁用)
  - 換気扇(天井用)
  - 給気口100
  - アンダーカット等
  - 管柱(105x105)
  - エアコン設置推奨場所
  - エアコン室外機設置推奨場所
- エアコンはお客様手配にて

火気使用室内装  
 天井: PB9.5+準不燃クロスQM9397~QM9497  
 壁: PB12.5+準不燃クロスQM9397~QM9497

|     |   |
|-----|---|
| 段数  | 15段   |
| 階高  | 2944  |
| 有効幅 | W=780   |
| 蹴上  | R=196.2   |
| 踏面  | T=210.0   |
| 勾配  | R x 2 + T = 602.4<br>550 602.4 650<br>R / T = 0.935 x 21 / 21<br>= 19.64 / 21 22 / 21 |
| 蹴込板 | あり  |
| 蹴込  | 30mm  |
| 段鼻  | あり 30mm   |



工事名 浜北区小松建売9期西棟様邸新築工事

備考

心建設株式会社一級建築士事務所

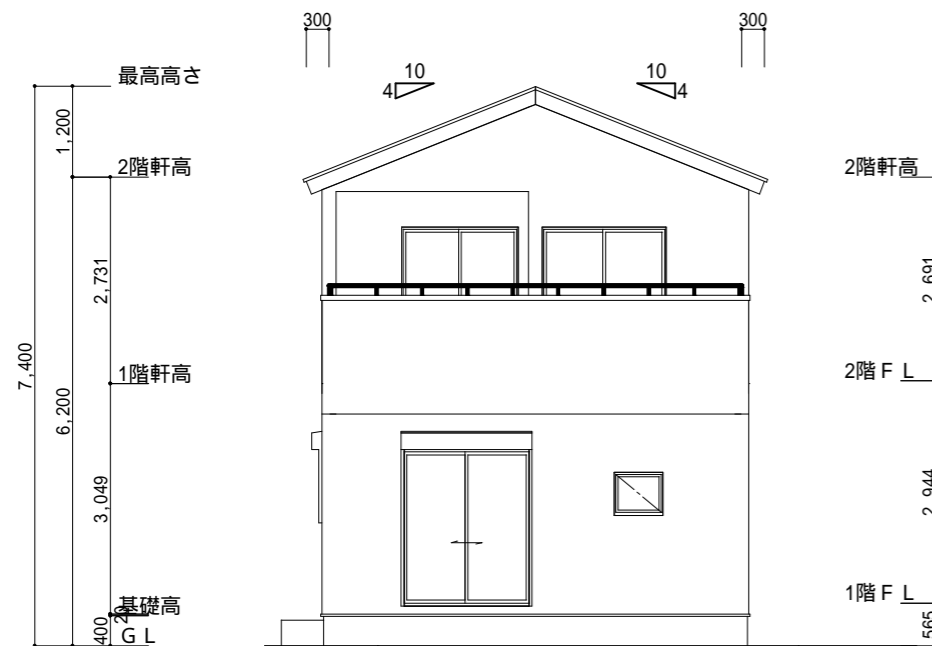
一級建築士事務所 静岡県知事登録(1)第7498号 静岡県浜松市浜北区内野2987-1  
 一級 国土交通大臣登録 第344970号 織田 綾子 TEL:053-586-7337

| 管理者 | 設計者 | 担当者        | 図面名               |
|-----|-----|------------|-------------------|
| 日付  | 日付  | 日付         | 配置図,1階 平面図,2階 平面図 |
|     |     | 2022/03/22 |                   |

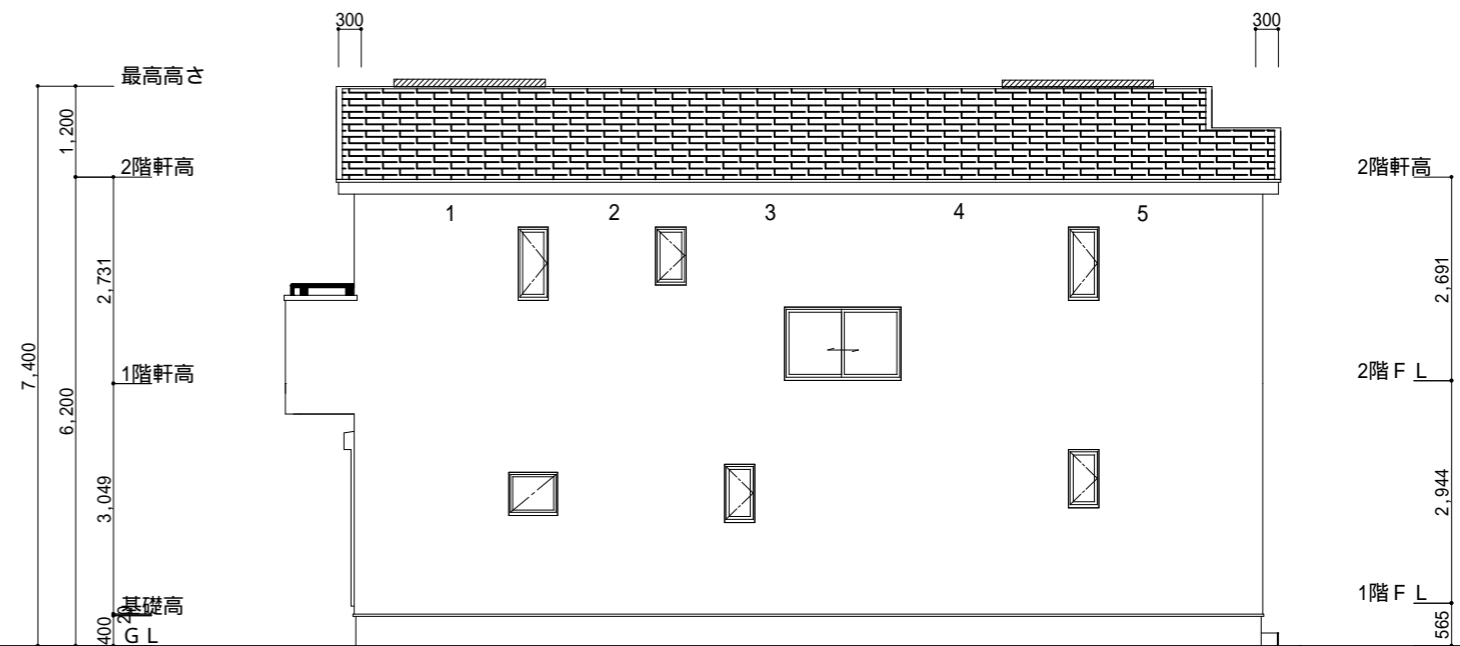
縮尺 1/100  
 No. 2



220316013



南側 立面図 S:1/100



東側 立面図 S:1/100

小屋裏換気措置 (NBL インボスカー-910 × 1820 × 6仕様)

有効開口面積

$L=0.3\text{m}$  (軒の出)  $-0.0835 = 0.2165$  に加した開口率4.4%の有効板の換気孔  
 $0.91 \times 0.2165 \times 0.044$  (開口率) =  $0.00866\text{m}^2/\text{枚}$

2階 吸気 :  $59.62\text{m}^2 \times 1/900 = 0.06624\text{m}^2$

$0.00866\text{m}^2/\text{枚} \times 10\text{枚} = 0.0866\text{m}^2 > 0.06624\text{m}^2$  OK

: 有孔板位置を示す

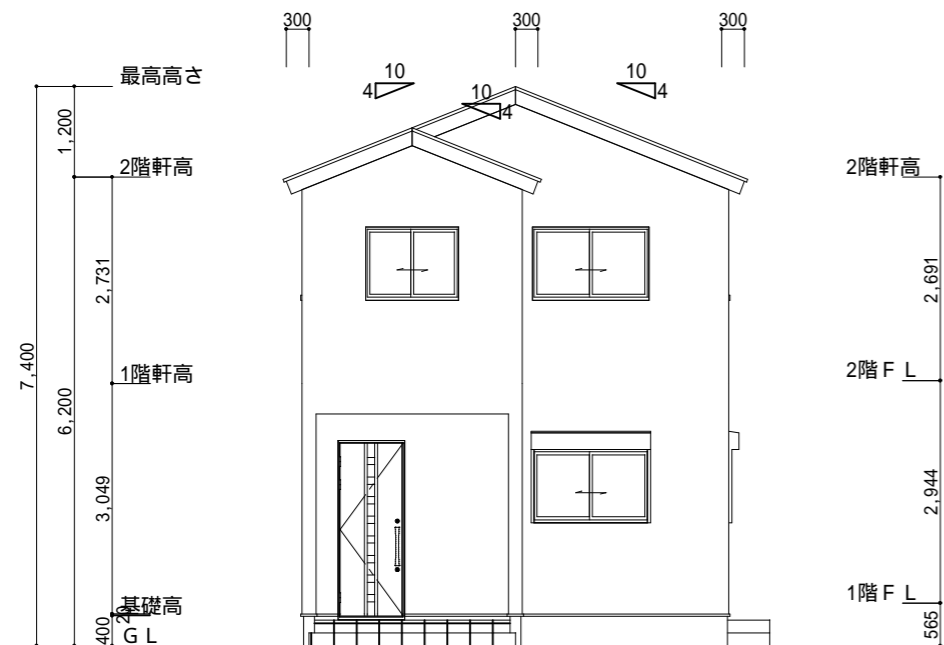
棟換気 (TOKO S型換気棟 2P)

有効開口面積  $0.034\text{m}^2/\text{本}$

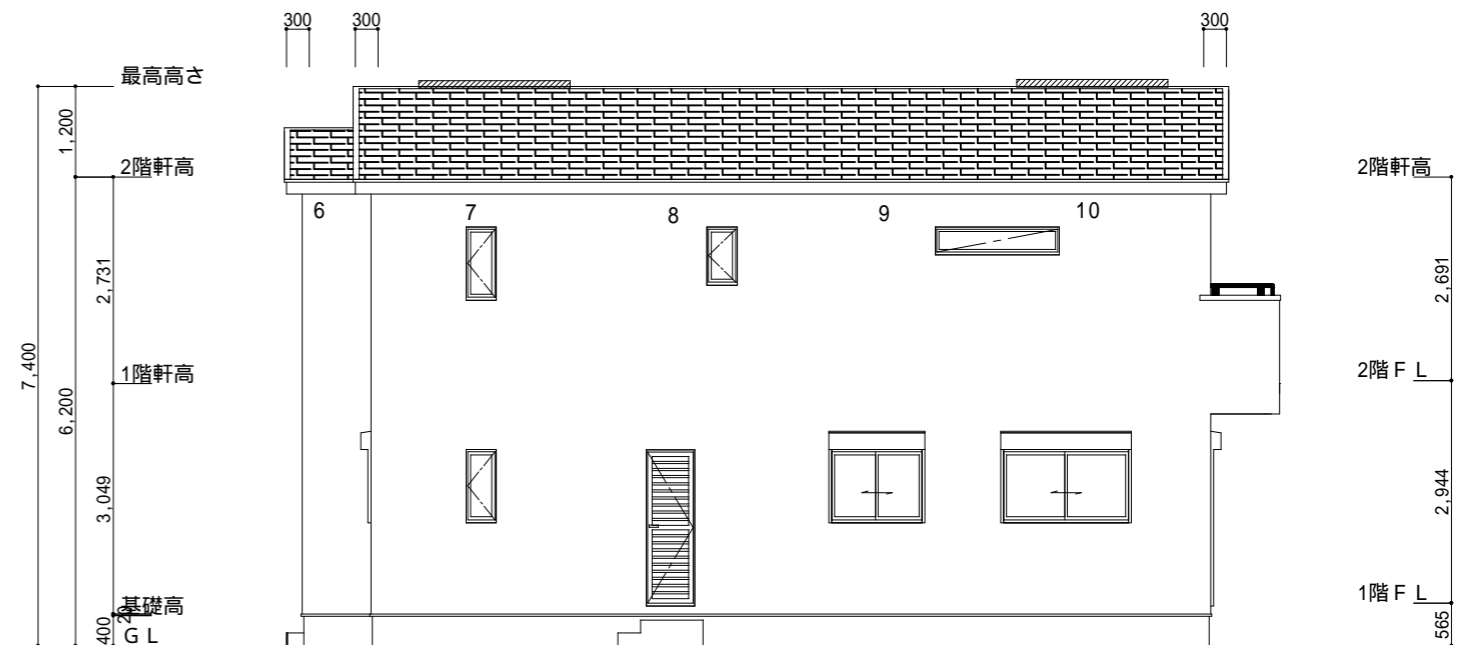
:// : 棟換気位置を示す

2階 排気 :  $59.62 \times 1/1600 = 0.0373\text{m}^2$

$0.034\text{m}^2/\text{本} \times 2\text{本} = 0.068\text{m}^2 > 0.0373\text{m}^2$  OK



北側 立面図 S:1/100



西側 立面図 S:1/100

工事名 浜北区小松建売9期西棟様邸新築工事

備考

心建設株式会社一級建築士事務所

一級建築士事務所 静岡県知事登録(1)第7498号 静岡県浜松市浜北区内野2987-1  
 一級 国土交通大臣登録 第344970号 織田 綾子 TEL:053-586-7337

管理者

日付

設計者

日付

担当者

日付 2022/01/12

図面名

南側 立面図,北側 立面図,東側 立面図,西側 立面図

縮尺

1/100

No.

3



220316013