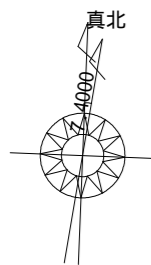


2階持出し有、配置追い出し注意！



真北位置根拠：地理院地図

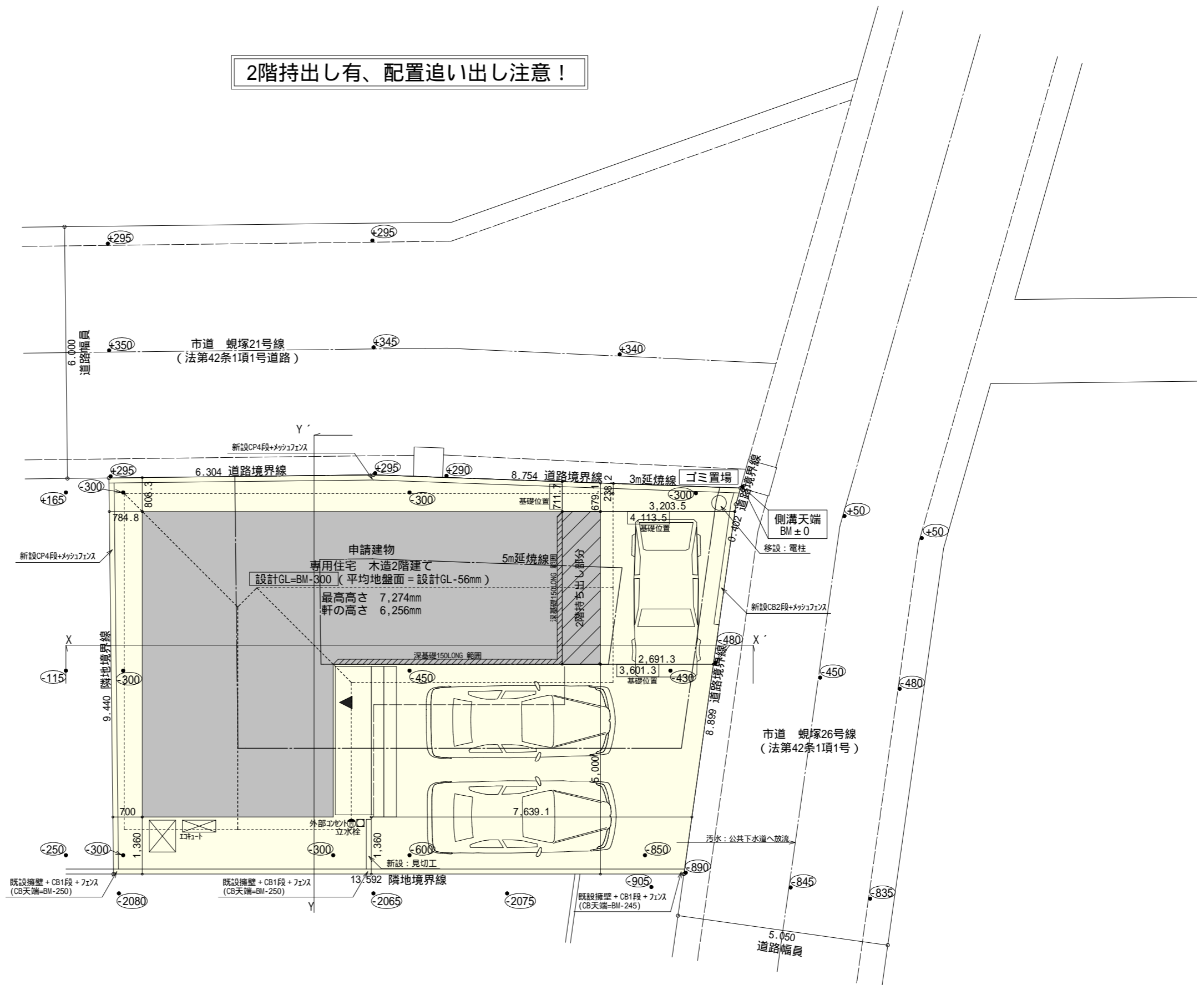
敷地面積		
底辺 (m)	高さ (m)	倍面積 (㎡)
① 8.754	0.390	3.414060
② 17.253	5.015	86.523795
③ 11.352	5.243	59.518536
④ 17.253	6.942	119.770326
倍面積計		269.226717
敷地面積 (㎡)		134.61

トータル面積表 (㎡)	
敷地面積	134.61
建築面積	59.62
床面積 1階	52.99
2階	56.31
延床面積	109.30
建蔽率	$(59.62/134.61) \times 100$
容積率	$(109.30/134.61) \times 100$

道路斜線：
 ・北側道路 (238.2+6000) × 1.25 = 7797.75
 2階軒高6120+道路との高低差 ({-300} -340) = 5480 < 7797.75 OK

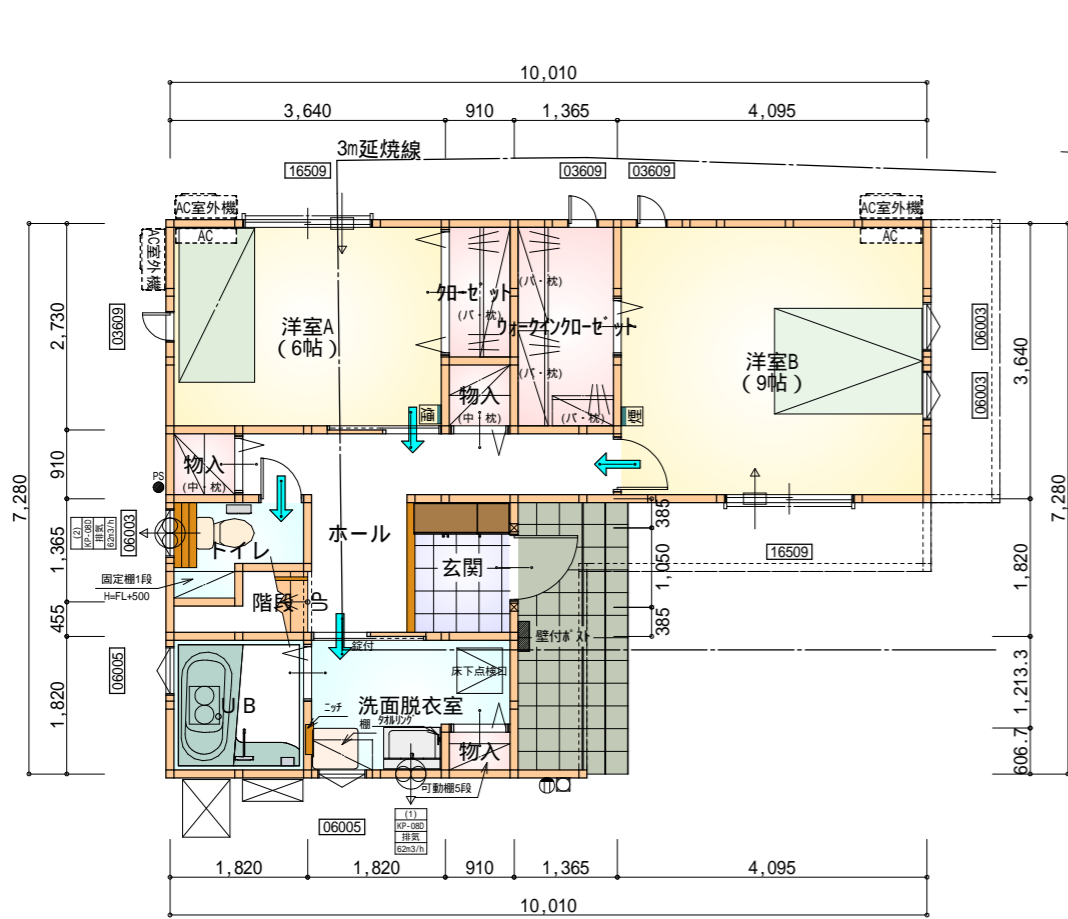
・東側道路 明らかに適法

北側斜線(高度地区)、隣地斜線：明らかに適法
 平均地盤面：立面図にて算定
 雨水：道路側溝へ放流
 宅造法に係る切盛土無し



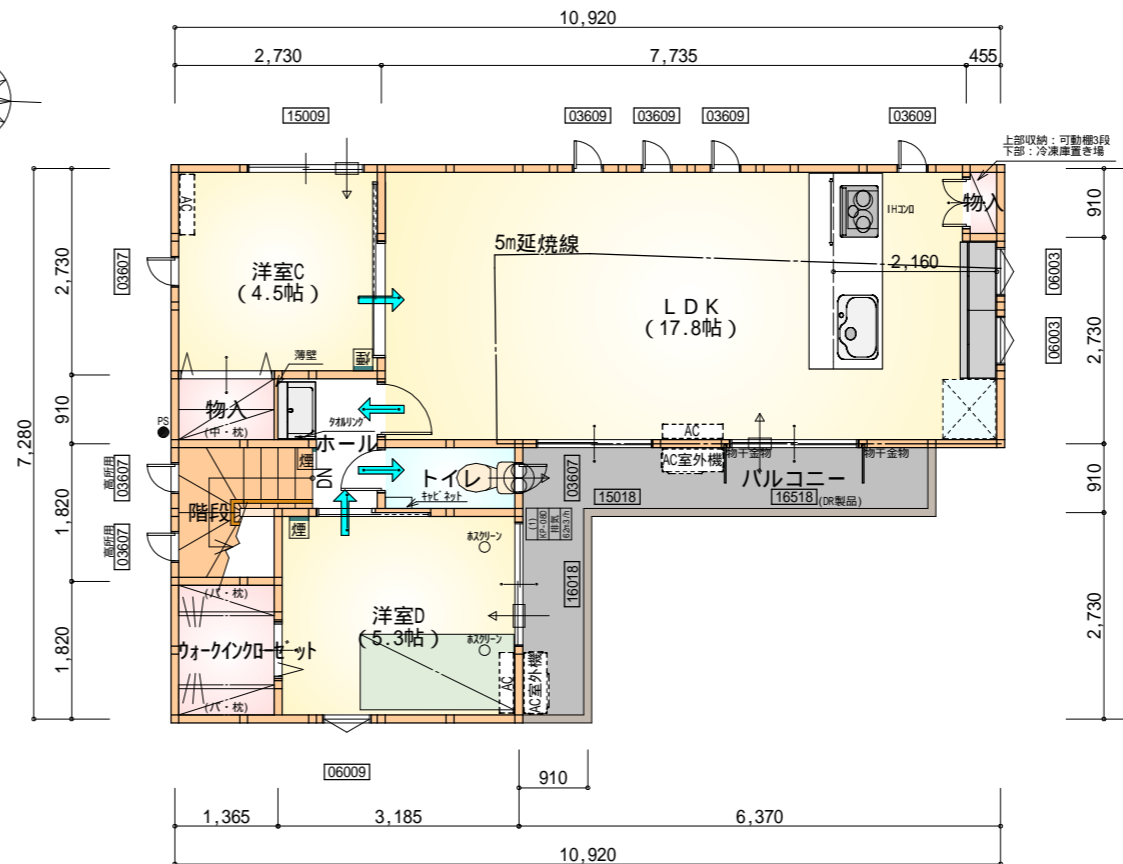
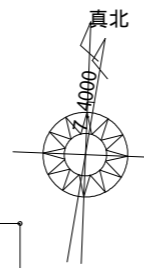
配置図 S:1/100

工事名	中区蛭塚一丁目建売様邸新築工事	心建設株式会社一級建築士事務所	管理者	設計者	担当者	図面名	縮尺	No.
備考		一級建築士事務所 静岡県知事登録(1)第7498号 静岡県浜松市浜北区内野2987-1 一級 国土交通大臣登録 第344970号 織田 綾子 TEL:053-586-7337	日付	日付	日付	配置図	1/100	1
					2022/04/14			



部屋名	面積	m ² (帖)
玄関	2.484	(1.5)
洗面脱衣室	4.417	(2.7)
U B	3.312	(2.0)
ホール	7.039	(4.3)
トイレ	2.070	(1.3)
階段	1.242	(0.8)
物入	0.828	(0.5)
物入	0.828	(0.5)
物入	0.552	(0.3)
加ゼット	1.656	(1.0)
洋室A	9.937	(6.0)
洋室B	14.906	(9.0)
ウォークインゼット	3.726	(2.3)
合計	52.99	(32.2)

1階 平面図 S:1/100



部屋名	面積	m ² (帖)
LDK	29.398	(17.8)
トイレ	1.656	(1.0)
ウォークインゼット	2.484	(1.5)
階段	2.898	(1.8)
物入	1.242	(0.8)
物入	0.414	(0.3)
ホール	2.070	(1.3)
洋室C	7.453	(4.5)
洋室D	8.695	(5.3)
合計	56.31	(34.3)

2階 平面図 S:1/100

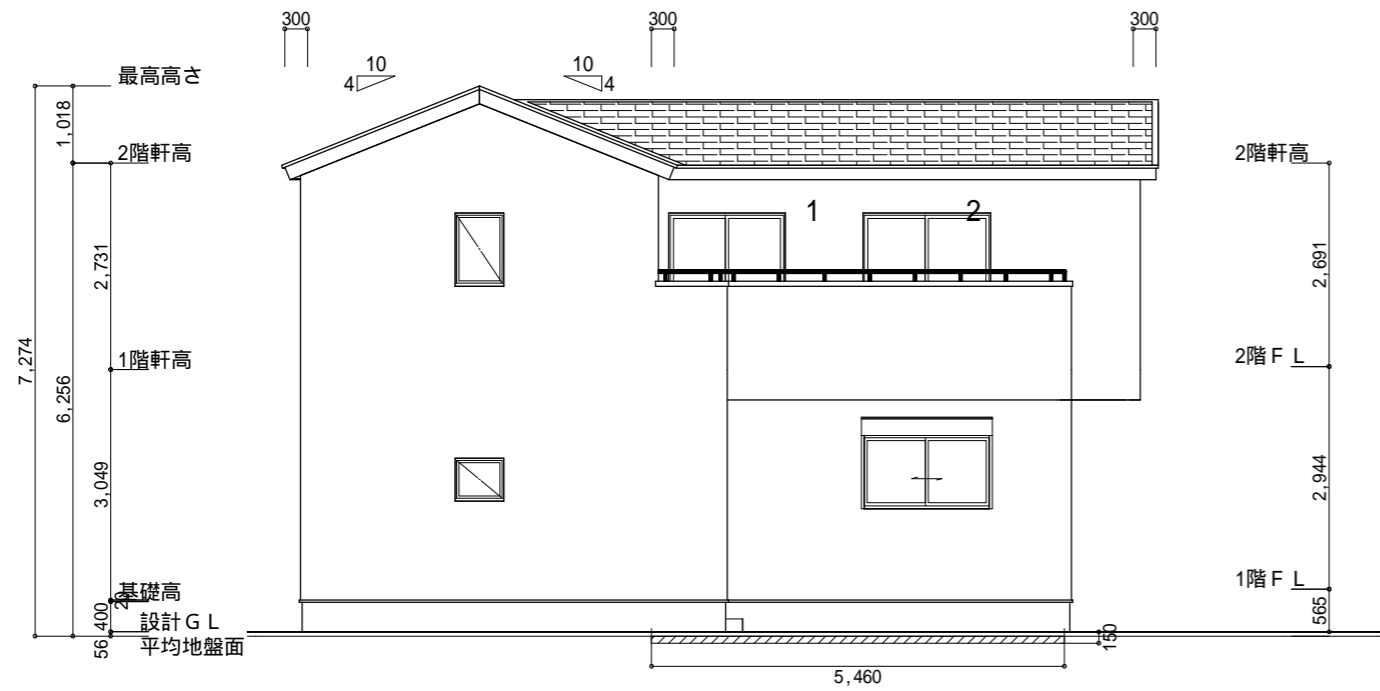
* 凡例

- 煙式感知器
- 換気扇 (壁用)
- 換気扇 (天井用)
- 給気口 100
- アンダーカット等
- 管柱 (105×105)
- アイコン設置推奨場所
- アイコン室外機設置推奨場所
- アイコンはお客様手配にて

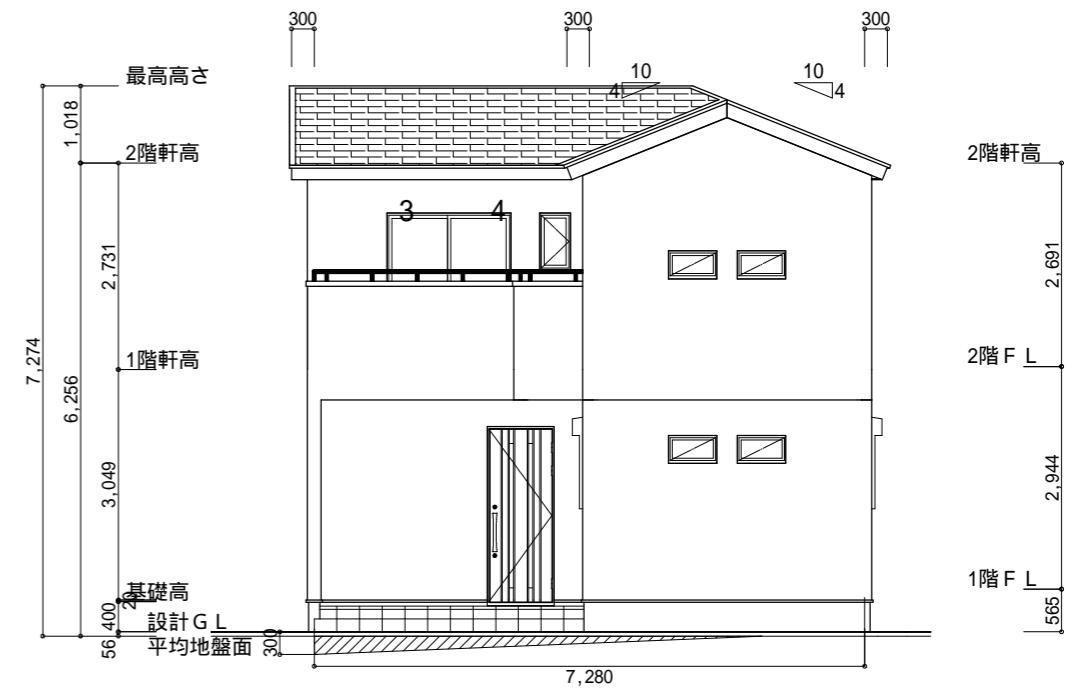
火気使用室内装
 天井: PB9.5+準不燃クロスQM9397~QM9497
 壁: PB12.5+準不燃クロスQM9397~QM9497

段数	15段
階高	2944
有効幅	W=780
蹴上	R=196.2
踏面	T=210.0
勾配	R × 2 + T = 602.4 550 602.4 650 R / T = 0.935 × 21 / 21 = 19.64 / 21 22 / 21
蹴込板	あり
蹴込	30mm
段鼻	あり 30mm

工事名	中区蛸塚一丁目建売様邸新築工事	管理者	心建設株式会社一級建築士事務所	設計者	担当	図面名	縮尺	No.
備考		日付	一級建築士事務所 静岡県知事登録(1)第7498号 静岡県浜松市浜北区内野2987-1 一級 国土交通大臣登録 第344970号 織田 綾子 TEL:053-586-7337	日付	日付	1階 平面図, 2階 平面図	1/100	2
					2022/04/12			



南側 立面図 S:1/100

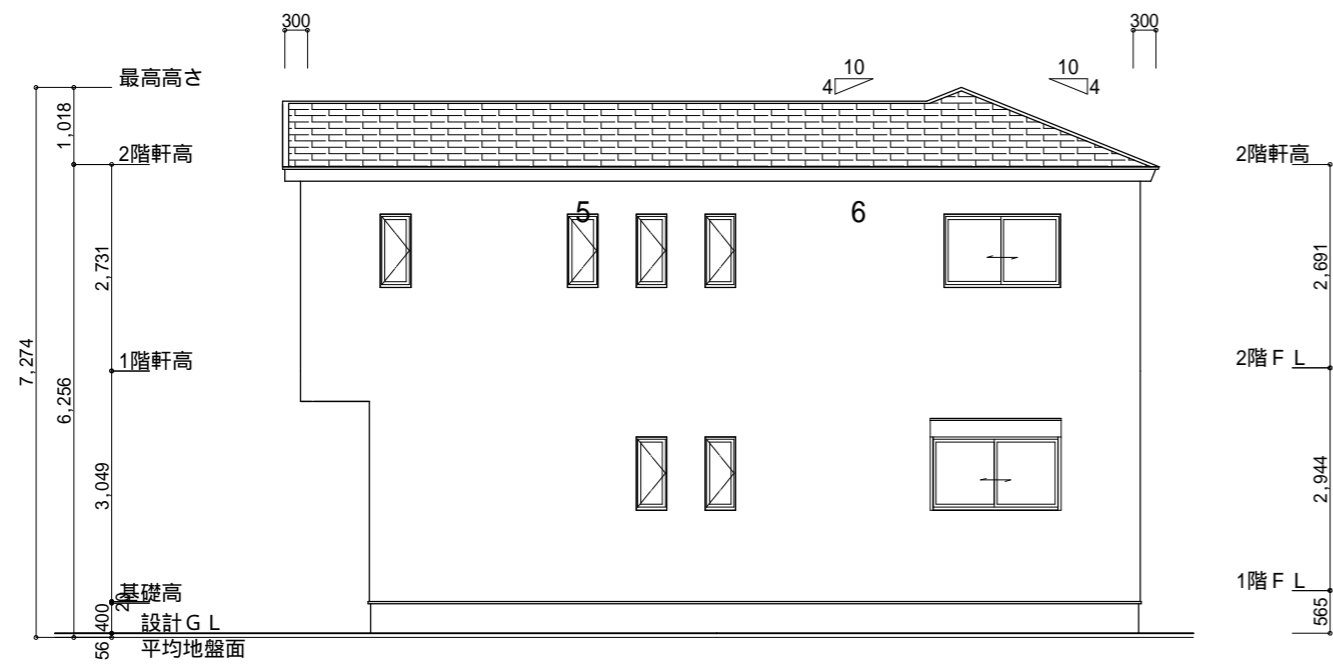


東側 立面図 S:1/100

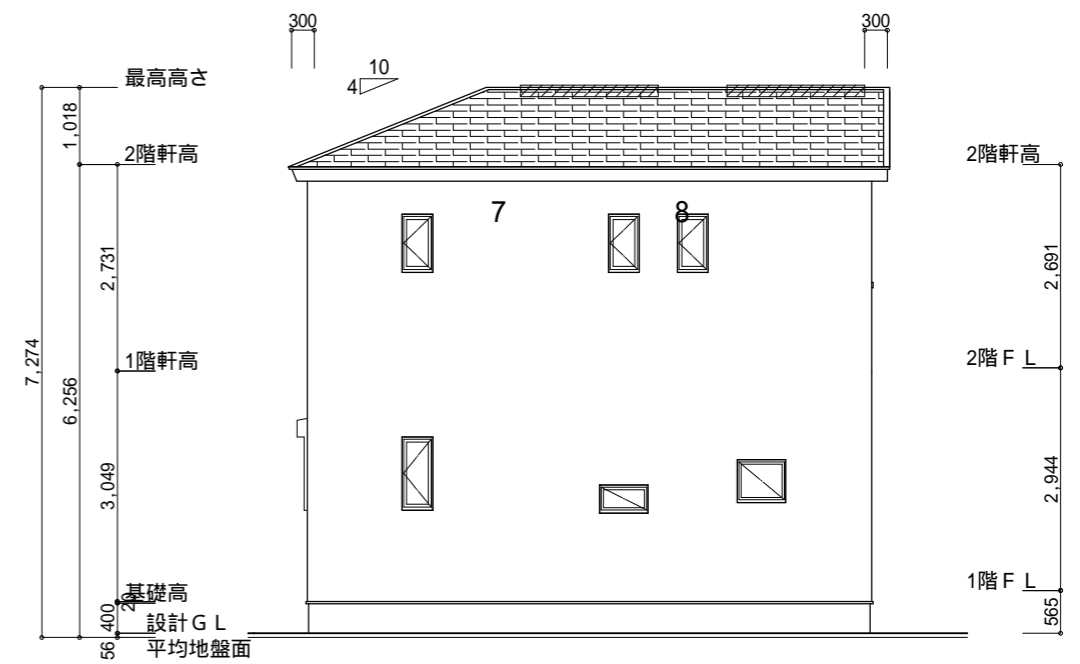
平均地盤面
 $(150 \times 5460) + \{(300 \times 7280) / 2\} / (10010 + 7280) \times 2$
 $= 1911000 / 34580$
 $= 55.26 \dots$
 平均地盤面 = 設計GL - 56mm

小屋裏換気措置 (NBL イボスカ-910×1820×6仕様)
 有効開口面積
 $L=0.30m$ (軒の出) $-0.0835=0.2165$ にカットした開口率4.4%の有孔板の換気孔
 $0.91 \times 0.2165 \times 0.044$ (開口率) $= 0.00866m^2/枚$
 : 有孔板位置を示す
 棟換気 (トコ- S型換気棟用 2P)
 有孔換気面積 $0.0340m^2/本$
 : 換気棟を示す

2階 吸気: $56.31m^2 \times 1/900 = 0.0625m^2$
 $0.0086m^2/枚 \times 8枚 = 0.0688m^2 > 0.0625m^2$ OK
 排気: $56.31m^2 \times 1/1600 = 0.0352m^2$
 $0.0340m^2/本 \times 2本 = 0.068m^2 > 0.0352m^2$ OK



北側 立面図 S:1/100



西側 立面図 S:1/100

工事名	中区蛸塚一丁目建売様邸新築工事	心建設株式会社一級建築士事務所	管理者	設計者	担当者	図面名	縮尺	No.
備考		一級建築士事務所 静岡県知事登録(1)第7498号 静岡県浜松市浜北区内野2987-1 一級 国土交通大臣登録 第344970号 織田 綾子 TEL:053-586-7337	日付	日付	日付	南側 立面図, 北側 立面図, 東側 立面図, 西側 立面図	1/100	3
					2022/04/14			