

7万335
対応可

耐震等級3

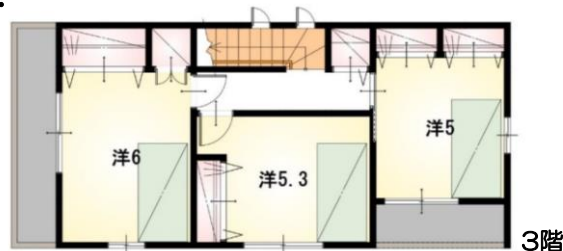
オール電化でエコ機能満載！



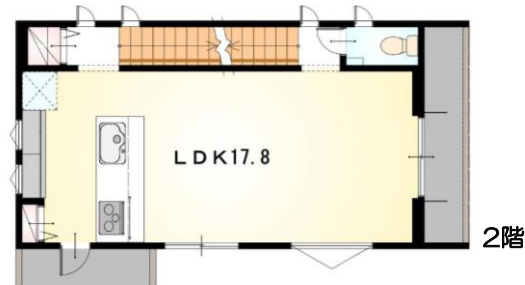
<配置図>

道路
5.4
m

並列3台駐車可能！



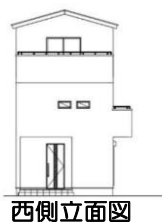
3階



2階



1階



西側立面図



双葉小学校まで800m！スーパーも近くて生活便利！
JR浜松駅まで徒歩7分と交通も便利！

開放感のあるパントリーキッチンで、広々としたリビング！
キッチン横にはサビレスバルコニーもついて風通良好♪
2帖のウォークインクローゼットやキッチンのパントリーなど収納充実♪
※建物121.72㎡（内2Fバルコニー部分4.14㎡、3F南側バルコニー部分2.48㎡）

【当社自慢の標準装備】

- ①食器洗浄乾燥機 ②カップボード ③浴室乾燥暖房機
④室内物干し …まだまだあります！

種 目	新築戸建
物件名	中区砂山町
タイプ	4LDK
価 格	3290万円

所在地(地番表示)	浜松市中区砂山町字随円寺西641番4		
ナビ用住所	浜松市中区砂山町660-1付近		
交 通	JR東海	浜松駅	500 m
	浜松駅まで徒歩7分		
土 地	107.09	㎡	32.39 坪
建 物	121.72	㎡	36.82 坪
構 造	木造 3階		
間 取	LDK17.8	洋6.0	洋5.3 洋5.0 S7.5
土地権利	所有権	地目	宅地
都市計画	市街化区域	用途地域	近隣商業
建ぺい率	90	容積率	300
建築確認番号	第R2確認建築静建住ま07019号		
他の法令上の制限	下水道処理区域、準防火地域		
完成時期	R3年5月	駐車場	並列3台可能
現 況	完成済	引 渡 日	即入居可
接道状況	北西側公道5.4mに接道7.9m		
設 備	上水道 中部電力	下水道 側溝	オール電化
周 辺	双葉小学校	800m	
	南部中学校	850m	
	ビオ・あつみエブリー浜松	350m	

国土交通大臣(1)第9848号

(株)不動産のおおさわ

〒431-3306 浜松市天竜区船明287-1 TEL: 0120-307-707 / 053-926-0091 FAX: 053-926-0084

客付け会社様へ	担当
広告掲載不可	

■手数料 : 3%+6万+税

■取引態様 : 専任媒介

■情報公開日 : R3年11月16日